



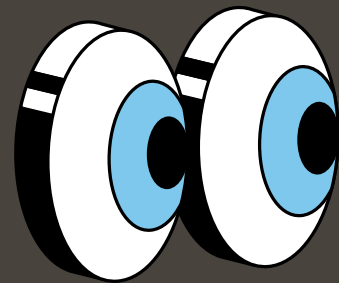
WELCOME  
TO  
BIVIERS

# EN RÉSUMÉ



REF 438330

Esprit SudEst  
L'immobilier entre européens



- 130 M<sup>2</sup> HABITABLES
- 550 M<sup>2</sup> DE TERRAIN

- PARKING + GARAGE
- TERRASSE

- 4 CHAMBRES
- CAVE-BUANDERIE

# BIVIERS



Entre Chartreuse et Belledonne, Biviers séduit par sa qualité de vie, ses panoramas alpins et son atmosphère résidentielle haut de gamme 🌿

Ici, les amoureux de nature profitent quotidiennement des sentiers, des paysages de montagne et d'un cadre de vie privilégié, tout en restant connectés aux principaux bassins d'emploi de l'agglomération grenobloise.

# LOCALISATION



GRENOBLE	10 kilomètres
	15 Min
CROLLES	8 kilomètres
	10 Min
CHAMBERY	50 kilomètres
	40 Min

**Esprit SudEst**  
L'immobilier entre européens





DÉPARTEMENT	Isère
GRANDE VILLE PROCHE	Grenoble
AUTOROUTE	A 41 à 5 Min
AÉROPORTS	Lyon-Grenoble
GARE	TGV-Grenoble-Jarrie

# DÉTAILS DU BIEN

EXPOSITION	☀ Exposition Sud-Est	CHARPENTE	Charpente traditionnelle
STRUCTURE	Maçonnerie traditionnelle de 1978	COUVERTURE	Tuiles mécaniques en terre cuite
TERRASSE	Terrasse aménagée	SOUS-SOL	Cave et buanderie
OUVERTURES	Huisseries en bois avec le double vitrage 🪟	GARAGE	🚗 Garage avec mezzanine
CHAUFFAGE	🔥 Chauffage gaz de ville	PARKING	🚗 Parking devant la maison
INTERNET	🌐 Maison connectée à la fibre	PRATIQUE	Maison en très bon état



🏠 Petite copropriété (12 lots)

📄 Aucune charge de lotissement

La maison a bénéficié d'un entretien régulier et sérieux par des professionnels : Intérieur régulièrement modernisé

Le bien est également équipé : D'une VMC, d'une VMI

L'électroménager (lave-linge, sèche-linge, lave-vaisselle) ainsi que certains meubles peuvent être inclus, permettant une installation immédiate sans travaux 🏠



## COMMERCES

Proximité	5 min 🚗
Boulangerie	10 min 🚶
Supermarché	5 min 🚗
Hypermarché	5 min 🚗



## SCOLAIRE

Enfance	2 min (Village)
Primaire	2 min (Village)
Collège	Meylan
Lycée	Meylan



## MÉDICAL

Médecin	2 min (Village)
Pharmacie	2 min (Village)
Dentiste	Montbonnot
Hôpital	Grenoble



## TRANSPORTS

Bus	2 min 🚶
Autoroute	5 min
Gare	Grenoble
Aéroports	Grenoble-Lyon



❄️ Hiver : Accès rapide aux stations de ski de Chamrousse et des Les 7 Laux, promenades au pied de la Chartreuse avec vues enneigées sur Belledonne, soirées chaleureuses face aux montagnes.

🍂 Automne : Forêts flamboyantes entre Chartreuse et Belledonne, cueillettes et balades en sous-bois, ambiance paisible dans un environnement résidentiel privilégié aux portes de Grenoble.

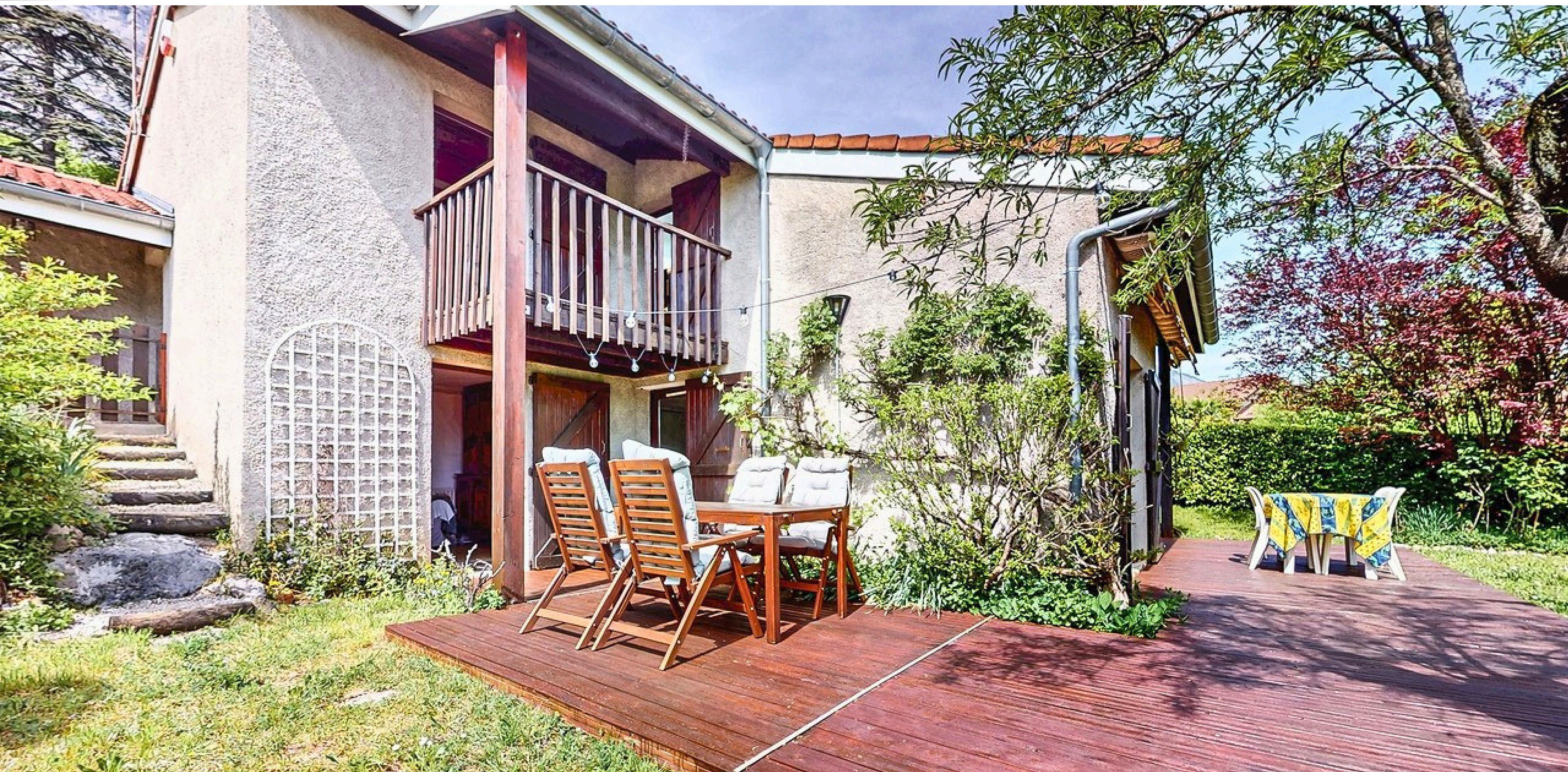


☀️ Été : Randonnées familiales dans le massif de la Chartreuse, baignades et activités au Bois Français, soirées terrasse avec coucher de soleil sur les sommets alpins.

🌸 Printemps : Balades sur les sentiers du balcon de Chartreuse, sorties vélo entre vergers et chemins résidentiels, marchés locaux et panoramas fleuris sur la vallée du Grésivaudan.



✦ Imaginez : Une maison familiale baignée de lumière ☀️  
Nichée dans l'un des villages les plus recherchés du Grésivaudan 🏔️



✓ Nichée dans un cadre verdoyant particulièrement apprécié des familles

Nature et proximité immédiate des commodités 🌳



Avec vue sur les montagnes et douceur de vivre au quotidien 

✨ Biviers séduit par sa qualité de vie, et son atmosphère résidentielle haut de gamme 



Le jardin de 550 m<sup>2</sup> constitue un véritable havre de paix 🌿  
Entièrement clos et arboré, il accueille plusieurs arbres fruitiers



🍒 cerisier 🍈 mirabellier 🌰 amandier...

✨ La vue dégagée sur les montagnes



Les différentes terrasses permettent de profiter pleinement des beaux jours  
D'organiser des repas en extérieur ou simplement de savourer le calme...



Une organisation idéale pour la vie de famille

Le niveau principal accueille un magnifique espace de vie baigné de lumière ☀️



# Les poutres apparentes apportent immédiatement beaucoup de charme

## La maison a bénéficié d'un entretien régulier et sérieux par des professionnels



Le bien est également équipé : D'une VMC et d'une VMI  
D'un pøele à bois pour de belles flambées hivernales



✓ Cuisine entièrement refaite en 2025

✓ Salle de bains neuve réalisée en février 2026



Rez-de-chaussée : L'entrée avec placard dessert :  
Deux chambres confortables 🛏️ Une salle d'eau 🚿



Étage :

Deux chambres supplémentaires avec chacune sa mezzanine + une salle d'eau avec wc

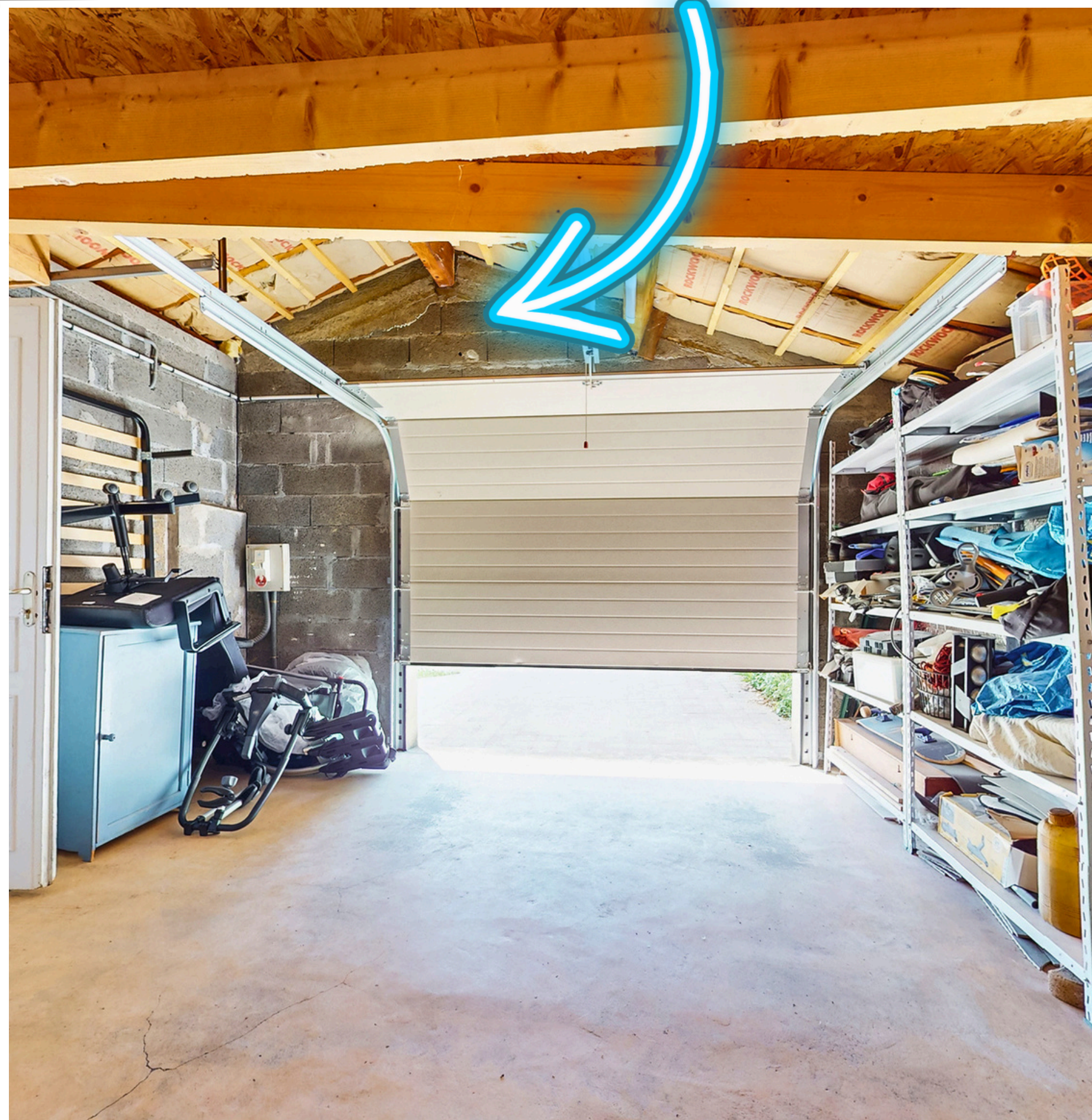


# Une pièce palière distribue aussi un espace de jeu ou de loisirs Et un balcon avec vue sur le jardin et le Massif de Belledonne

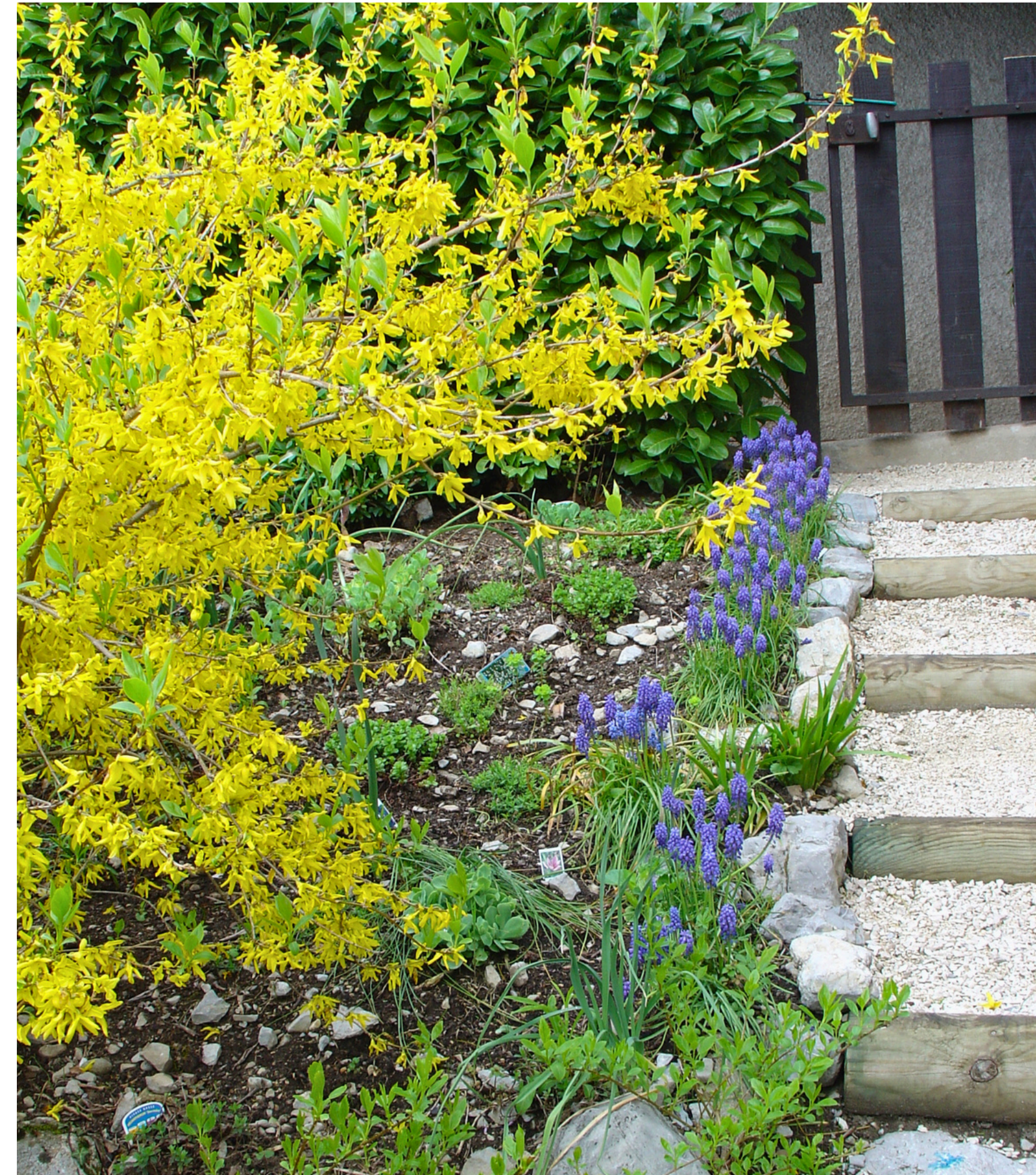


Au niveau inférieur : grande buanderie, cellier et une cave saine

🚗 Garage avec mezzanine pour le stockage



# Encore quelques photos ?



# Juste pour le plaisir



# Petite copropriété de 12 lots, Sans charges de lotissement

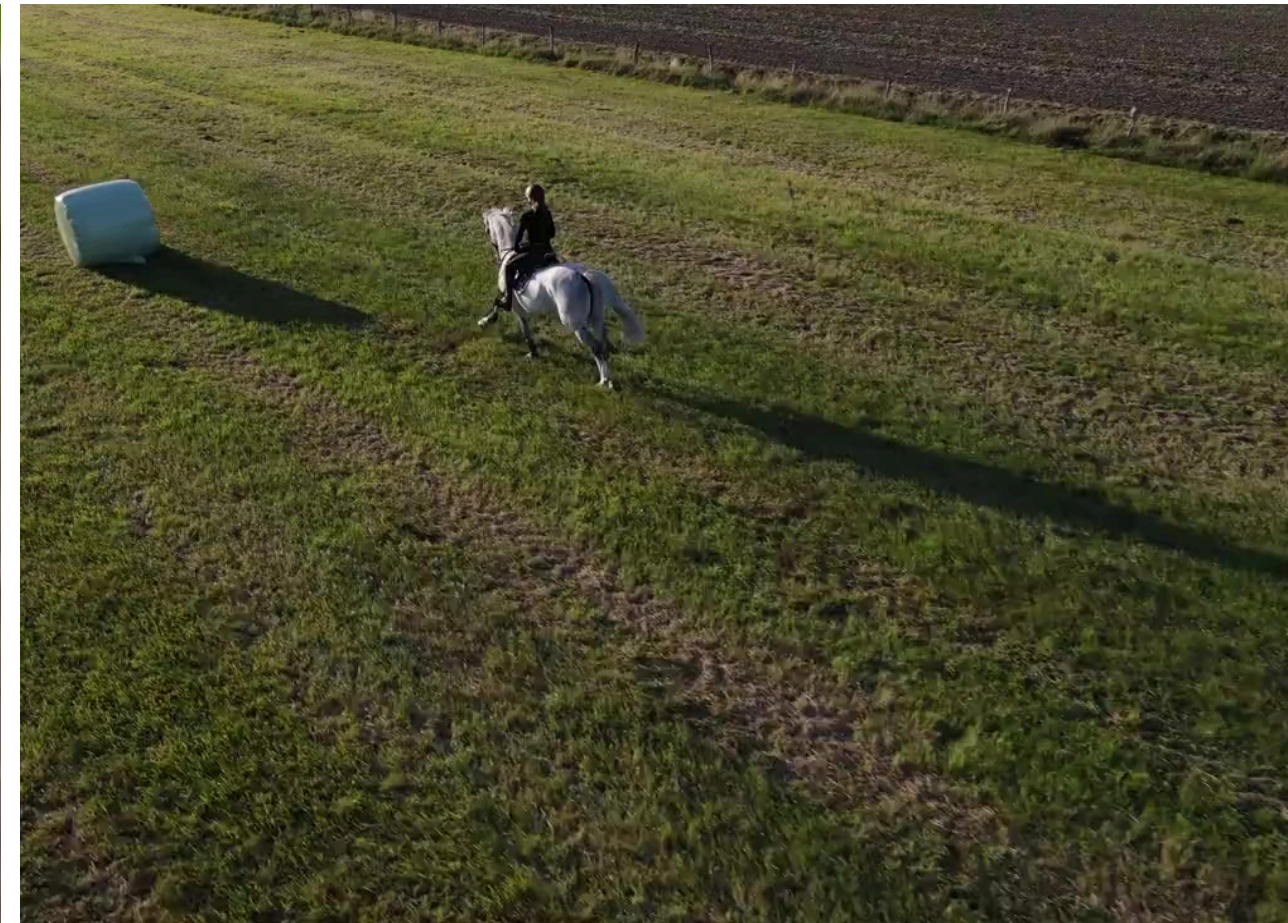


 Entre Chartreuse et Belledonne, Biviers séduit par sa qualité de vie

 Ses panoramas alpins et une vue sur la Dent de Crolles et ses parapentes 



☀️ Été comme hiver, les loisirs ne manquent pas pour profiter pleinement de votre cadre de vie 🌿 ⚔️



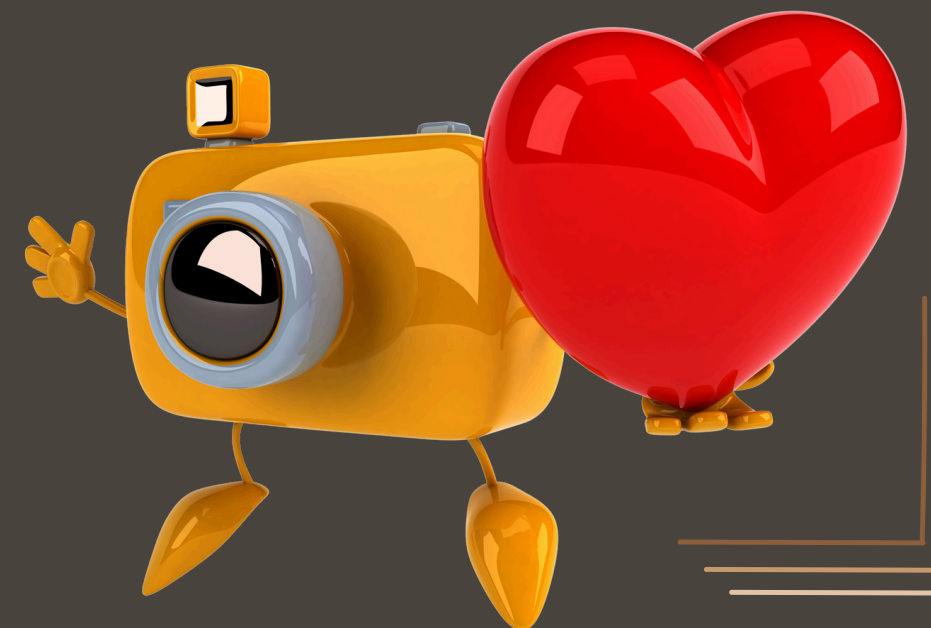
Bienvenue dans ce petit Paradis 😊



# EN SAVOIR PLUS SUR LA RÉGION



Office du Tourisme  
En savoir plus sur la commune :  
Site internet de la commune






## Esprit SudEst

 129 rue Servient - Tour Part-Dieu  
69326 Lyon Cedex 03

 info@espritsudest.com

 +33.(0)4.76.61.88.60

 www.espritsudest.com

Esprit SudEst est une entreprise française, spécialiste de l'immobilier de qualité, de plaisir et de biens sélectionnés par nos équipes dans l'Esprit de nos belles régions.

Les acquéreurs les plus exigeants trouvent ici un grand choix de belles maisons, propriétés, chalets, fermes, gîtes ou appartements.

Esprit SudEst, c'est la promesse de découverte de biens de caractère, sublimés par des photos en grand format et un site adapté à tous supports : PC, tablette, smartphones, pour toucher un maximum d'acquéreurs.



 Plus de 20 ans d'expérience

 Service clients dédié

 Équipe de confiance

 Nombreuses recommandations

 Certificat de parutions à la demande

 Sites Web et partenaires