

Esprit SudEst
L'immobilier entre européens



Une perle nichée au cœur des Alpes

Bienvenue
à
Bourg d'Oisans



EN RÉSUMÉ

REF 38520

Esprit SudEst
L'immobilier entre européens



- 140 M² HABITABLES
- 3 CHAMBRES

- TERRASSE DE 10 M²
- GARAGE DE 58 M²

- 160 M² UTILES
- PARKING

LE BOURG D'OISANS

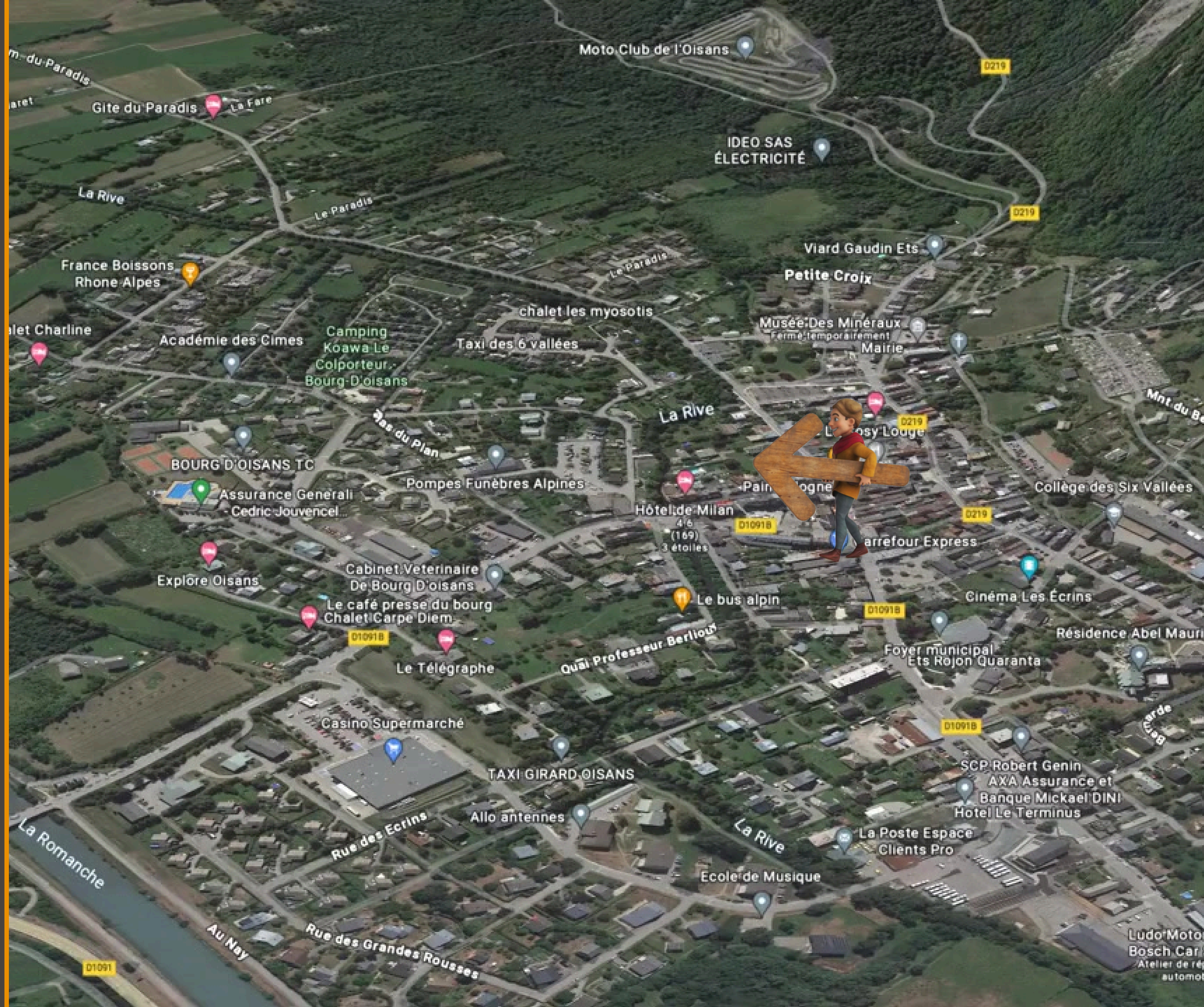


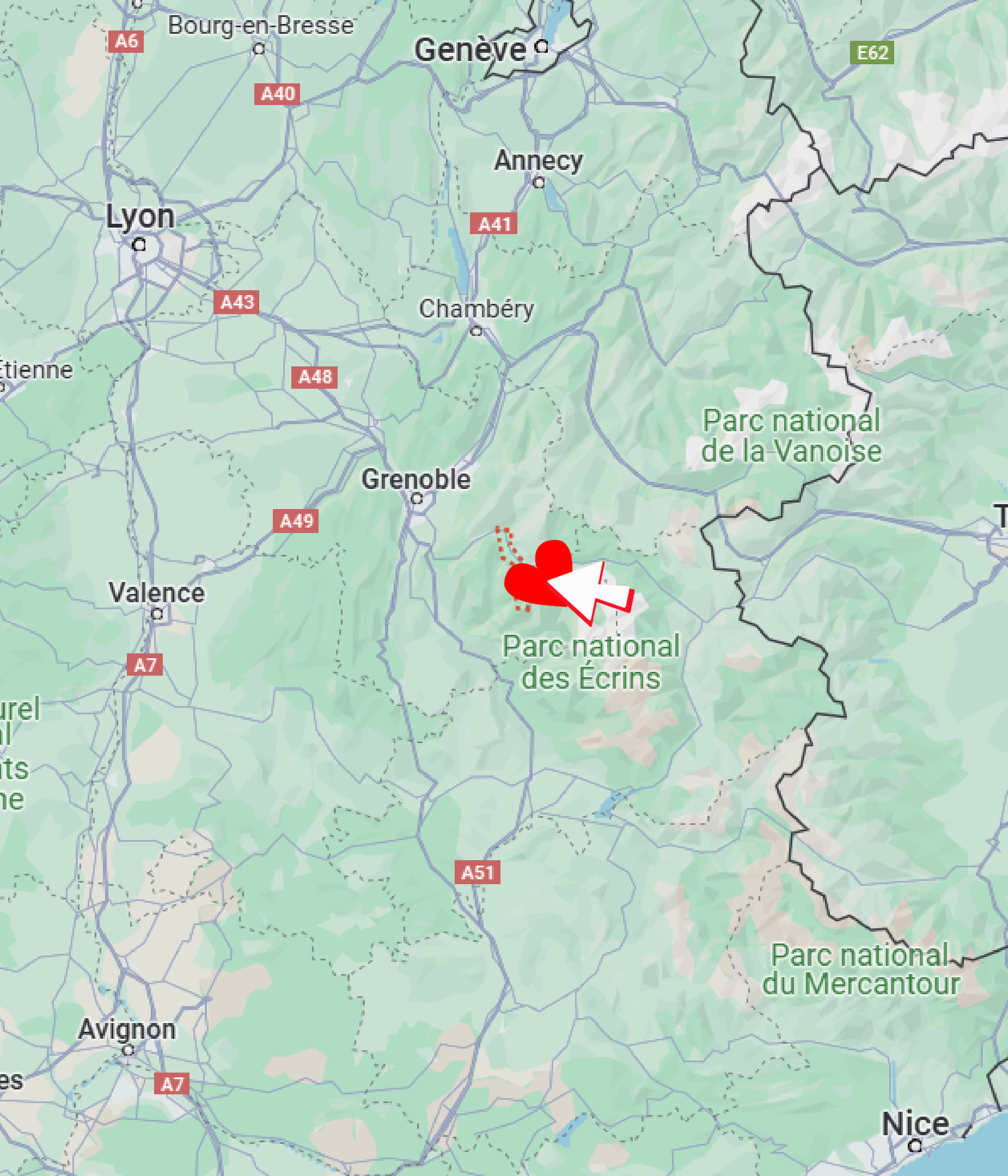
Située dans le département de l'Isère, cette charmante commune offre un cadre de vie idyllique, entouré par les sommets imposants des montagnes. Bourg d'Oisans est surtout connue comme point de départ de l'ascension mythique vers l'Alpe d'Huez, célèbre pour ses 21 virages légendaires qui défient les cyclistes du monde entier lors du Tour de France. Mais Bourg d'Oisans ne se résume pas qu'à cela. Cette petite ville possède un charme authentique avec ses rues pittoresques, ses maisons traditionnelles en pierre, ses cafés animés et ses boutiques artisanales.

LOCALISATION



Grenoble	50 kilomètres
	50 minutes
Vizille	34 kilomètres
	35 minutes
Lyon	150 kilomètres
	1H45





DÉPARTEMENT	Isère
VILLE PROCHE	Grenoble
AUTOROUTE	Grenoble à 35 min
AÉROPORTS	Lyon-Grenoble
GARE	TGV-Grenoble

DÉTAILS DU BIEN

EXPOSITION	Très belle exposition Est-Sud
STRUCTURE	Structure en pierres du pays Rénovée avec amour et soin depuis 2004
TERRASSE	Terrasse panoramique extérieure de 10 m ²
OUVERTURES	Double vitrage bois (4/16/4)
TOUT À L'ÉGOUT	Oui
PARKING	Oui, pour 2 voitures

CHARPENTE	Traditionnelle
COUVERTURE	Bac acier
SOLS	Parquets massifs
CHAUFFAGE	Un poêle à granulés Radiateurs électriques à inertie
GARAGE	Vaste garage de 58 m ²
INTERNET	Maison connectée à la fibre



- Les combles isolés offrent un potentiel infini, avec la possibilité d'aménager un nouvel espace de vie ou de créer une ouverture supplémentaire pour apporter encore plus de luminosité à cette demeure déjà si lumineuse
- Parking public et gratuit devant la maison
- Offrant un espace de vie généreux de 140 m², cette demeure déploie également 160 m² d'utilités bien pensées





COMMERCES

Proximité	1 min à pied
Boulangerie	1 min à pied
Supermarché	1 min à pied
Hypermarché	10 min à pied



SCOLAIRE

Enfance	5 min à pied
Primaire	5 min à pied
Collège	5 min à pied
Lycée	Vizille



MÉDICAL

Médecin	Au village
Pharmacie	Au village
Dentiste	Au village
Hôpital	Grenoble



TRANSPORTS

Bus	Au village
Autoroute	35 min
Gares	TGV-Grenoble
Aéroports	Lyon-Grenoble



Un coin de paradis niché dans les montagnes : laissez-vous séduire par cette maison en pierre du pays, méticuleusement rénovée avec amour et soin depuis 2004. Offrant un espace de vie généreux de 140 m², cette demeure déploie également 160 m² d'utilités bien pensées.

Au sous-sol, découvrez un vaste garage de 58 m², parfait pour abriter vos véhicules et bien plus encore.

Au premier étage, deux chambres douillettes vous attendent, accompagnées d'une salle d'eau moderne et d'un WC indépendant, le tout agrémenté d'un hall d'accueil chaleureux.

Montez au deuxième étage et laissez-vous envelopper par une pièce de vie spacieuse de 51 m², baignée de lumière naturelle, où une cuisine américaine entièrement équipée vous invite à exprimer votre créativité culinaire. Pour compléter cette ambiance conviviale, un poêle à granulés diffuse une chaleur réconfortante. En prime, une terrasse extérieure avec vue imprenable sur les montagnes et l'Alpe d'Huez, vous offrant un spectacle à couper le souffle à chaque instant.

Le niveau supérieur réserve encore bien des surprises : un bureau ouvert, pensé pour répondre à vos besoins de télétravail, ainsi qu'une chambre parentale spacieuse, agrémentée de rangements astucieux pour une organisation sans faille.

Et ce n'est pas tout ! Les combles isolés offrent un potentiel infini, avec la possibilité d'aménager un nouvel espace de vie ou de créer une ouverture supplémentaire pour apporter encore plus de luminosité à cette demeure déjà si lumineuse.



Un coin de paradis niché dans les montagnes : laissez-vous séduire par cette maison en pierre du pays
Méticuleusement rénovée avec amour et soin depuis 2004



Offrant un espace de vie généreux de 140 m², cette demeure déploie également 160 m² d'utilités bien pensées

Au premier étage, deux chambres douillettes vous attendent



Accompagnées d'une salle d'eau moderne et d'un WC indépendant

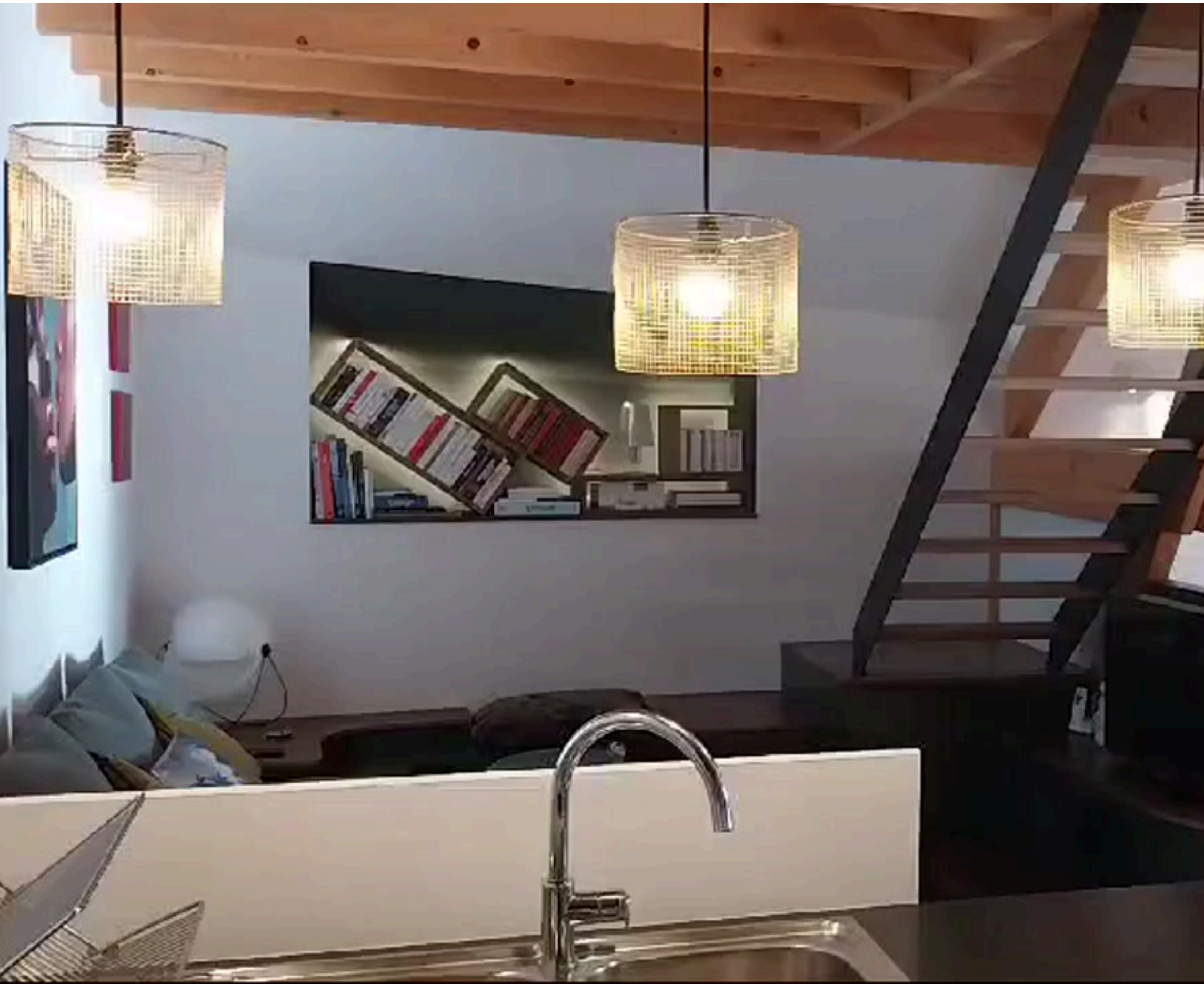
Le tout agrémenté d'un hall d'accueil chaleureux



Montez au deuxième étage,
Et laissez-vous envelopper par une pièce de vie spacieuse de 51 m²



Pour compléter cette ambiance conviviale,
Un poêle à granulés diffuse une chaleur réconfortante



Une cuisine américaine entièrement équipée vous invite à exprimer votre créativité culinaire

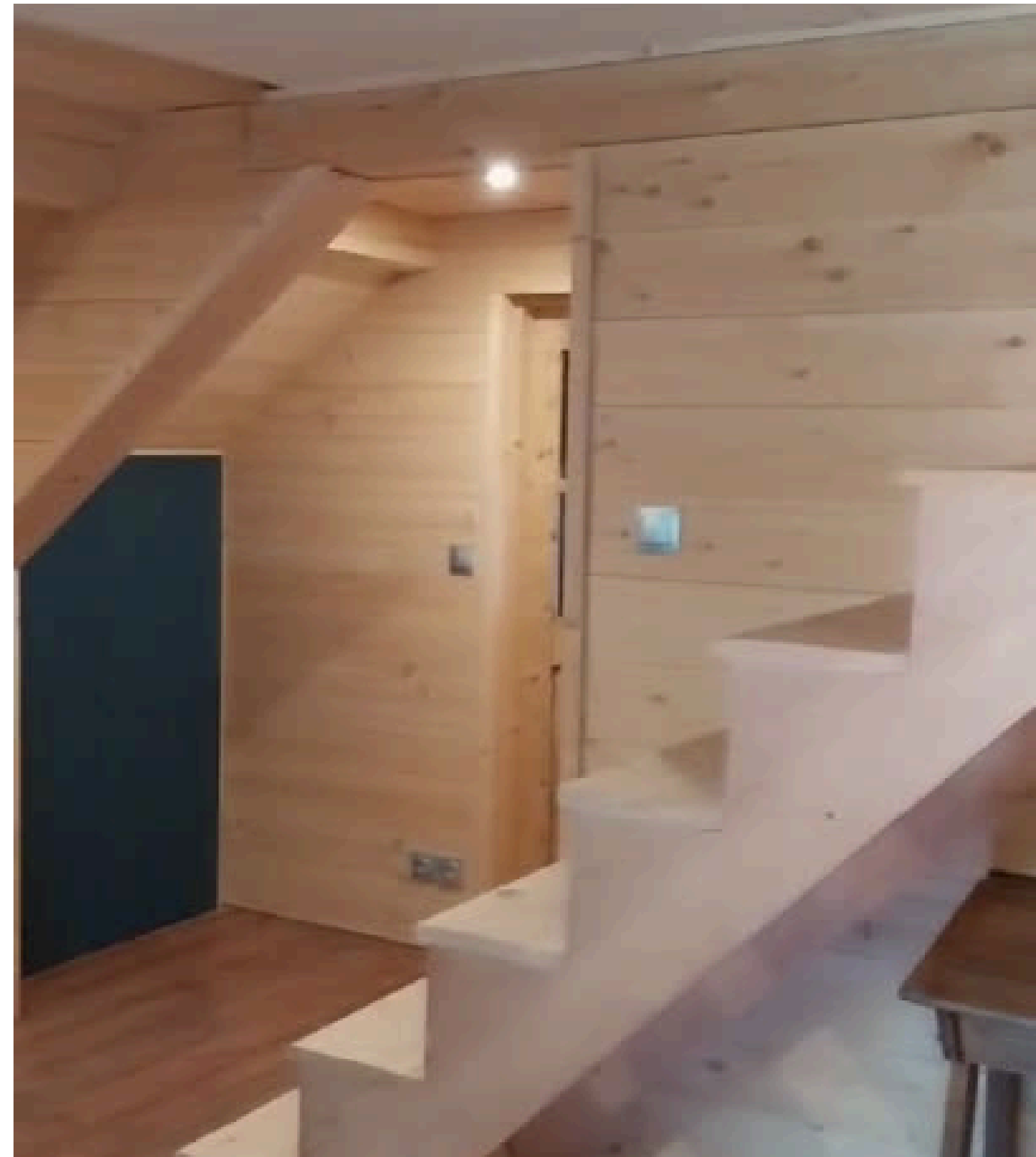
Pas d'excuses pour ne pas régaler vos invités



En prime, une terrasse extérieure avec vue imprenable sur les montagnes et l'Alpe d'Huez
Vous offrant un spectacle à couper le souffle à chaque instant



Le niveau supérieur réserve encore bien des surprises :
Un bureau ouvert, pensé pour répondre à vos besoins de télétravail



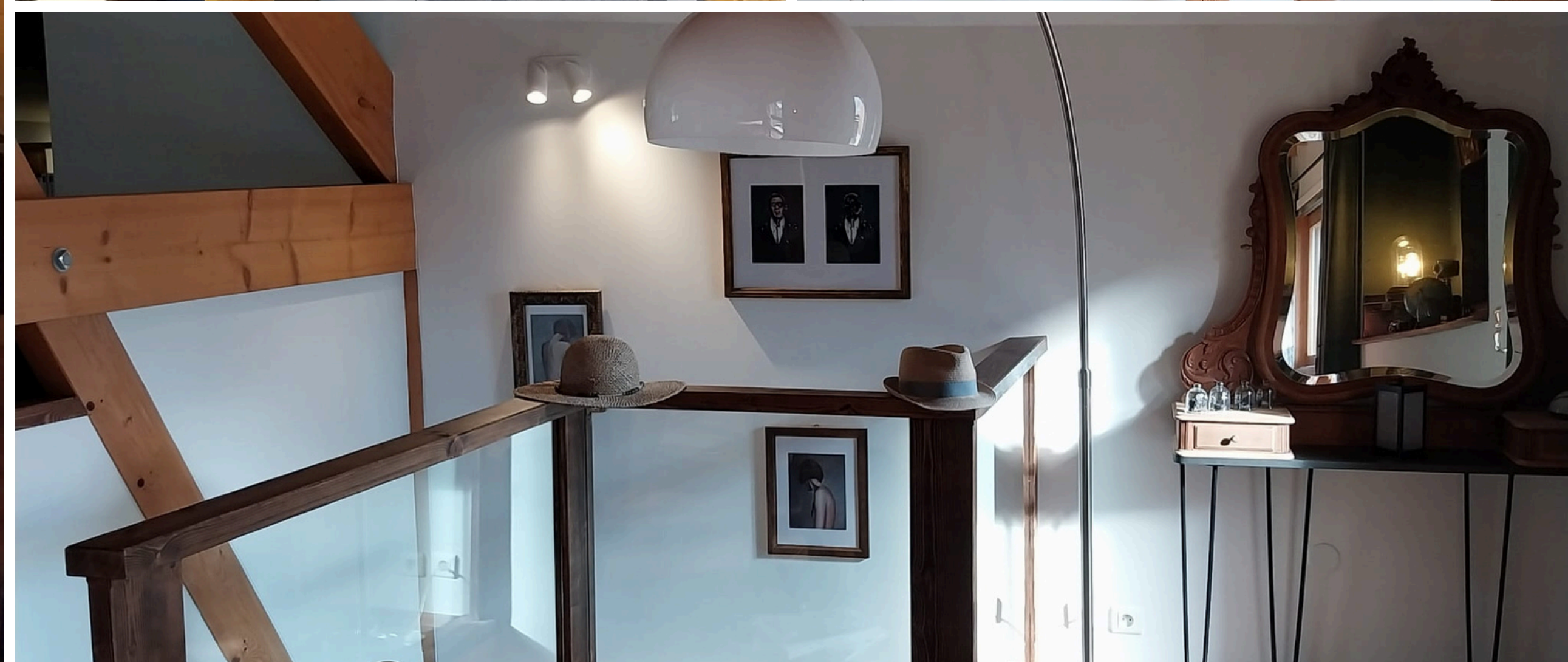
Ainsi qu'une chambre parentale spacieuse
Agrémentée de rangements astucieux pour une organisation sans faille



Encore quelques images ?



Juste pour le plaisir



Pour les amateurs de sports d'hiver, les stations de ski renommées comme l'Alpe d'Huez, Les Deux Alpes et La Grave ne sont qu'à une courte distance en voiture, offrant des pistes variées pour tous les niveaux de skieurs et de snowboardeurs !

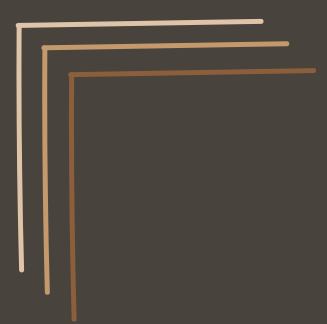


EN SAVOIR PLUS SUR LA RÉGION



<https://www.isere.fr/>

En savoir plus sur la commune :
<https://www.bourgeoisans.com/>





Esprit SudEst



129 rue Servient - Tour Part-Dieu
69326 Lyon Cedex 03



info@espritsudest.com



+33.(0)4.76.61.88.60



www.espritsudest.com

Esprit SudEst est une entreprise française, spécialiste de l'immobilier de qualité, de plaisir et de biens sélectionnés par nos équipes dans l'Esprit de nos belles régions.

Les acquéreurs les plus exigeants trouvent ici un grand choix de belles maisons, propriétés, chalets, fermes, gîtes ou appartements.

Esprit SudEst, c'est la promesse de découverte de biens de caractère, sublimés par des photos en grand format et un site adapté à tous supports : PC, tablette, smartphones, pour toucher un maximum d'acquéreurs.



Plus de 15 ans d'expérience



Service clients dédié



Équipe de confiance



Nombreuses recommandations



Certificat de parutions à la demande



Sites Web et partenaires