

Esprit SudEst
L'immobilier entre européens



Bienvenue à Trémisinis

La Perle
du
Trièves



EN RÉSUMÉ



← 7.8 km LALLEY
← 5.5 km MONESTIER DU PERCY
← 0.7 km Vignes de Prébois

PREBOIS - Mairie 0.6 km →
Cimetière 0.3 km →

REF 38712



Esprit SudEst
L'immobilier entre européens



- 104 M² HABITABLES
- 2297 M² DE TERRAIN
- 4 CHAMBRES
- ABRI VOITURES
- TERRASSE
- 2 NIVEAUX

TRÉMINIS



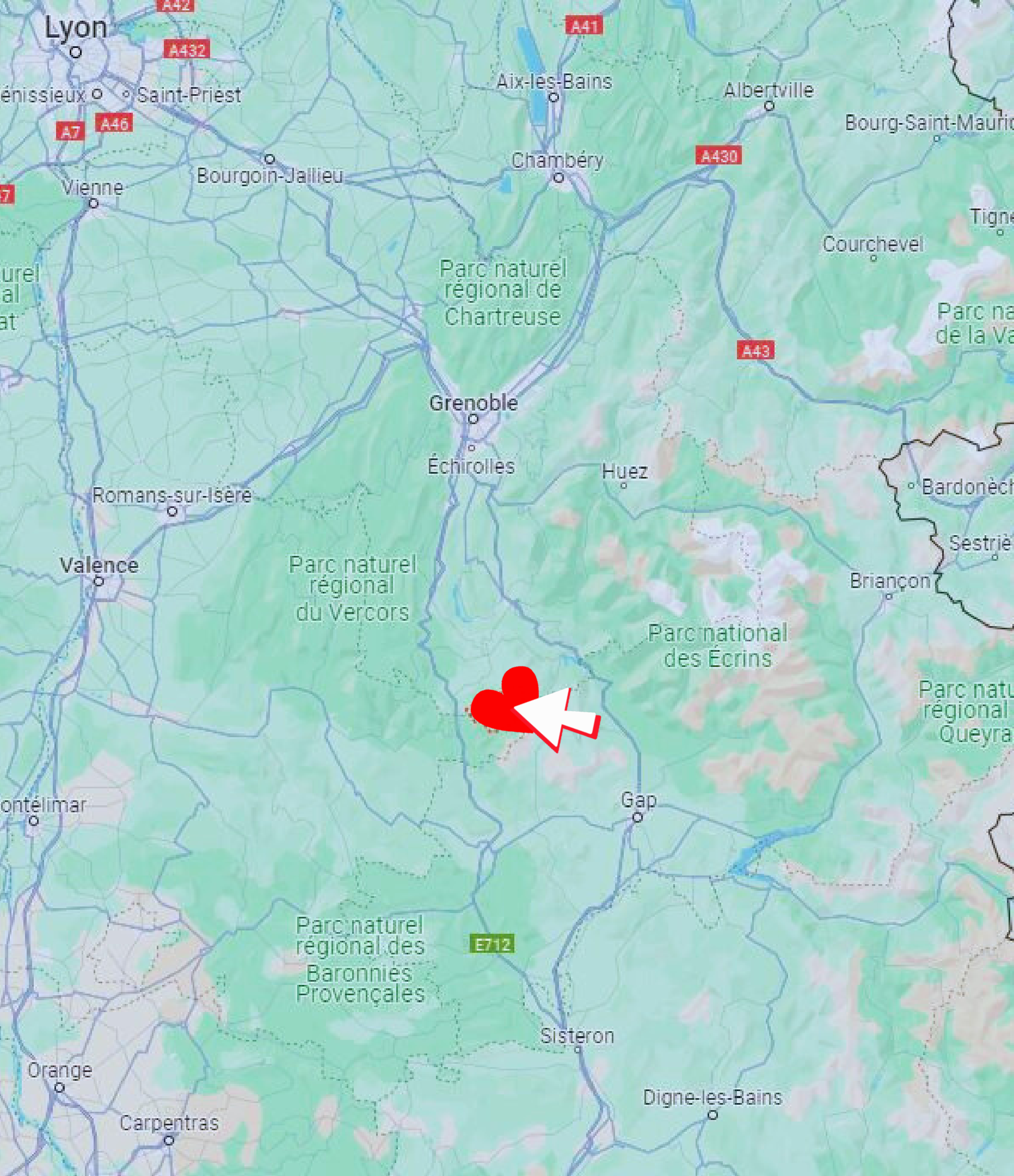
Tréminis est une commune française de montagne, située dans le département de l'Isère, en région Auvergne-Rhône-Alpes. Située dans le Trièves au pied du Grand Ferrand, Tréminis est entourée par les montagnes (Grand Ferrand, Ménil, Aup) et composée de quatre hameaux : l'Église, le Serre, Château-Bas et Château-Méa. C'est la commune située le plus au Sud du département de l'Isère, aux confins de la Drôme (au Sud) et des Hautes Alpes (à l'Est), dans la haute vallée de l'Ebron. Tréminis est joliment appelée la Perle du Trièves

LOCALISATION



Grenoble	70 kilomètres
	55 minutes
Lyon	160 kilomètres
	1H50
Mens	15 kilomètres
	20 minutes





DÉPARTEMENT	Isère
VILLE PROCHE	Mens
AUTOROUTE	A 51 à 30 min
AÉROPORTS	Lyon-Grenoble
GARES	TGV-Grenoble Celles

DÉTAILS DU BIEN

EXPOSITION	Très belle exposition du levant au couchant
STRUCTURE	La structure est traditionnelle en maçonnerie de 0,20
TERRASSES	2 terrasses extérieures
OUVERTURES	Les ouvertures sont en double vitrage PVC (4/16/4)
CHAUFFAGE	Radiateurs programmables
SOLS	Carrelage et parquets

CHARPENTE	Traditionnelle
POTAGER	Oui
COUVERTURE	Tuiles écailles
PARKING	Oui, pour plusieurs véhicules
GARAGE	Un abri couvert pour 2 automobiles
INTERNET	Maison connectée



- Des dépendances pour vos gentils toutous ou pour le stockage de vos VTT.
- Un espace Zen pour vos transats afin de profiter de la vue superbe sur les montagnes et la nature
- Une petite forêt, qu'il faudra partager avec les écureuils du jardin...
- Une buanderie bien pratique





COMMERCES

Proximité	Au village
Boulangerie	Mens
Supermarché	Mens
Hypermarché	25 min



SCOLAIRE

Enfance	Au village
Primaire	Au village
Collège	Mens
Lycée	Mens



MÉDICAL

Médecin	Mens
Pharmacie	Mens
Dentiste	Mens
Hôpital	Grenoble La Mure



TRANSPORTS

Bus	Scolaire au village
Autoroute	30 min
Gares	Grenoble Celles
Aéroports	Lyon-Grenoble



Venez découvrir cette charmante maison traditionnelle située dans le magnifique cadre du Trièves. Construite en 1978, cette propriété offre un cadre de vie chaleureux et authentique, avec un terrain spacieux de 2297 m².

Cette maison d'une surface habitable de 104 m² vous offre un véritable havre de paix, idéal pour les amoureux de la nature. Ici et là, vous découvrirez :

- Un grand parking et un abri couvert pour stationner 2 automobiles.
- Une petite forêt, qu'il faudra partager avec les écureuils du jardin...
- Un carré potager pour vos légumes de saison.
- Des dépendances pour vos gentils toutous ou pour le stockage de vos VTT.
- Une buanderie bien pratique.
- Un espace Zen pour vos transats afin de profiter de la vue superbe sur les montagnes et la nature.
- 2 terrasses extérieures pour vos moments de détente...

Décidément, rien ne manque !

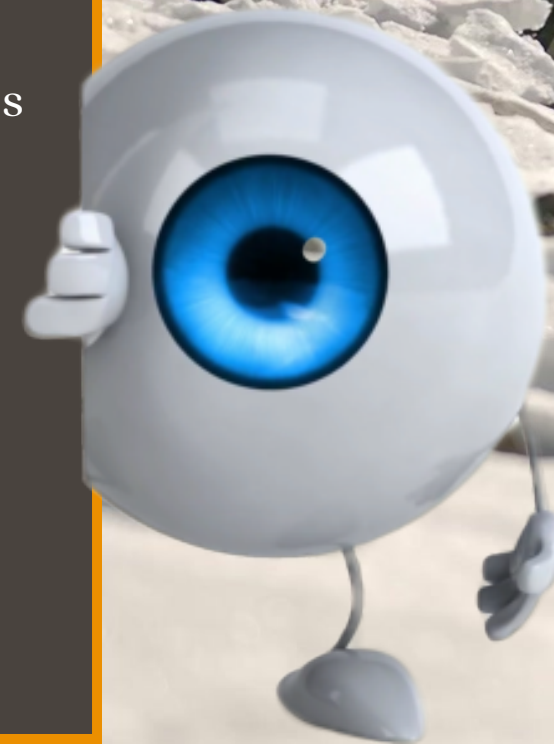
La vie s'organise délicieusement au rez-de-chaussée : le hall d'accueil vous mène vers un bel Open-space comprenant un salon et une salle à manger, la pièce est très lumineuse grâce à de grandes ouvertures et une belle hauteur sous plafond sublimée par sa charpente apparente. En hiver ou en intersaison, vous profiterez de la cheminée pour de belles flambées familiales. La cuisine laboratoire est entièrement équipée avec meubles et électroménager, pas d'excuses pour ne pas régaler vos invités en vacances dans la région !

L'espace nuit propose une chambre (ou bureau), une salle d'eau aménagée puis les toilettes. Enfin, un WC indépendant complète ce niveau.

Au 1er étage, vous découvrirez :

- 2 jolies chambres pour accueillir votre petite tribu.
- Un bureau, modulable en chambre ou atelier d'artiste.
- Une salle d'eau aménagée avec cabine douche et vasque.
- De nombreux rangements intégrés.

Décidément, la place ne manque pas pour accueillir votre famille !



Cette maison d'une surface habitable de 104 m² vous offre un véritable havre de paix
Un cadre de vie chaleureux et authentique, avec un terrain spacieux de 2297 m²



Un espace Zen pour vos transats afin de profiter de la vue superbe sur les montagnes et la nature

Très belle exposition du levant au couchant



Des dépendances pour vos gentils toutous ou pour le stockage de vos VTT, un carré potager
Une petite forêt, qu'il faudra partager avec les écureuils du jardin...



Le hall d'accueil vous mène vers un bel Open-space comprenant un salon et une salle à manger
En hiver ou en intersaison, vous profiterez de la cheminée pour de belles flambées familiales



La cuisine laboratoire est entièrement équipée avec meubles et électroménager
Pas d'excuses pour ne pas régaler vos invités en vacances dans la région !



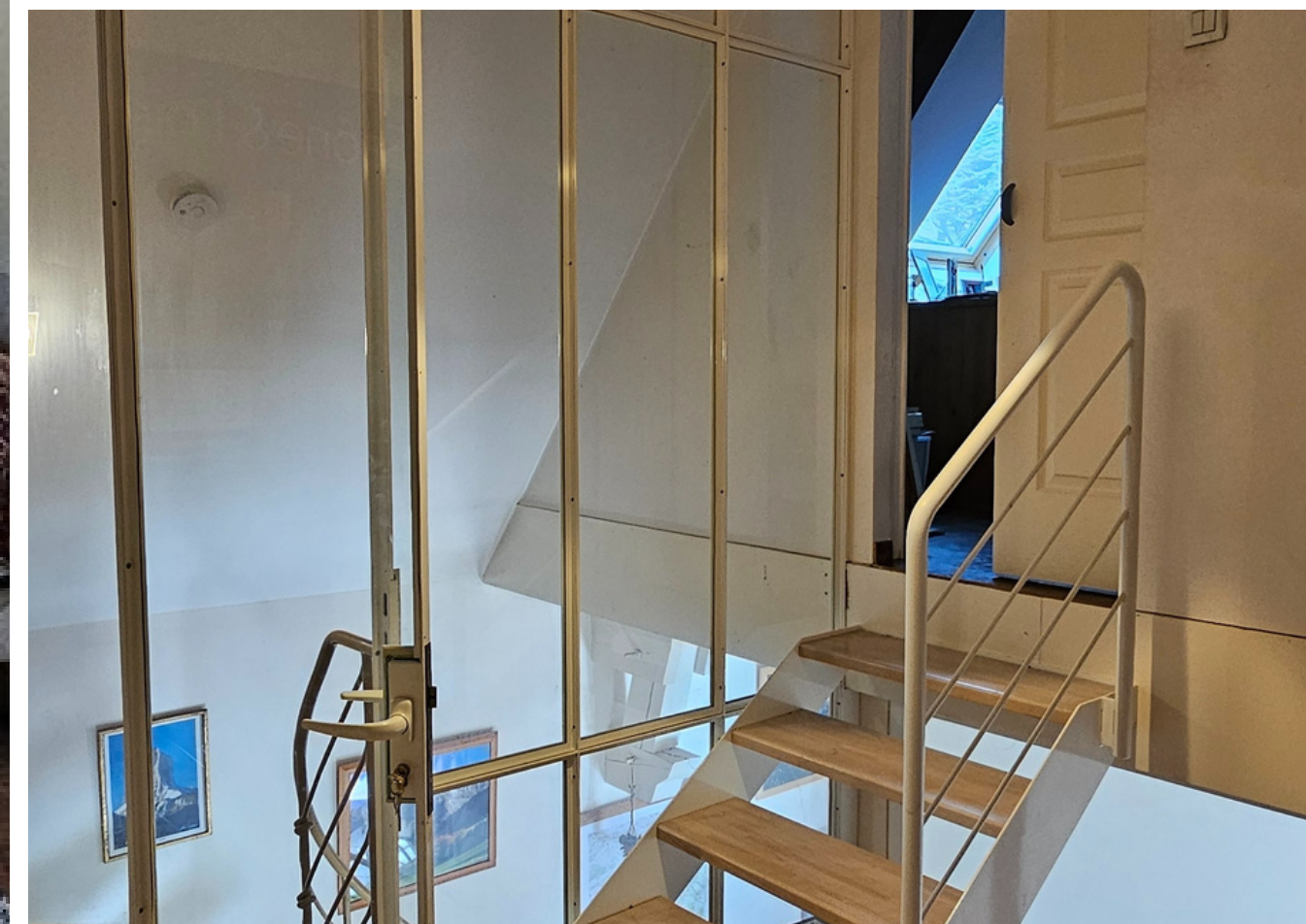
L'espace nuit propose une chambre (ou bureau), une salle de bain aménagée
Enfin, un WC indépendant complète ce niveau



Au 1er étage, vous découvrirez : 2 jolies chambres pour accueillir votre petite tribu
Une salle d'eau aménagée et de nombreux rangements



Un bureau, modulable en chambre ou atelier d'artiste
Décidément, la place ne manque pas pour accueillir votre famille !



Encore quelques images ?



Tous sports et loisirs à quelques pas : Randonnées pédestres au départ de la maison
VTT, cyclotourisme, chemins balisés, parapente, pêche, ski de pistes et fond, manifestations touristiques



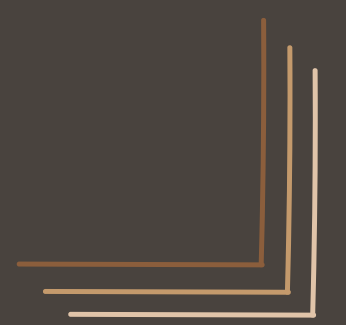
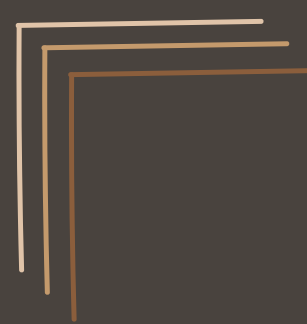
EN SAVOIR PLUS SUR LA RÉGION



<https://www.isere.fr/>

En savoir plus sur la commune :

<https://treminis.fr/>





Esprit SudEst



129 rue Servient - Tour Part-Dieu
69326 Lyon Cedex 03



info@espritsudest.com



+33.(0)4.76.61.88.60



www.espritsudest.com

Esprit SudEst est une entreprise française, spécialiste de l'immobilier de qualité, de plaisir et de biens sélectionnés par nos équipes dans l'Esprit de nos belles régions.

Les acquéreurs les plus exigeants trouvent ici un grand choix de belles maisons, propriétés, chalets, fermes, gîtes ou appartements.

Esprit SudEst, c'est la promesse de découverte de biens de caractère, sublimés par des photos en grand format et un site adapté à tous supports : PC, tablette, smartphones, pour toucher un maximum d'acquéreurs.



Plus de 15 ans d'expérience



Service clients dédié



Équipe de confiance



Nombreuses recommandations



Certificat de parutions à la demande



Sites Web et partenaires