

Esprit SudEst
L'immobilier entre européens



Bienvenue à Saint-Georges-de-Commiers

Un petit
coin de
Paradis

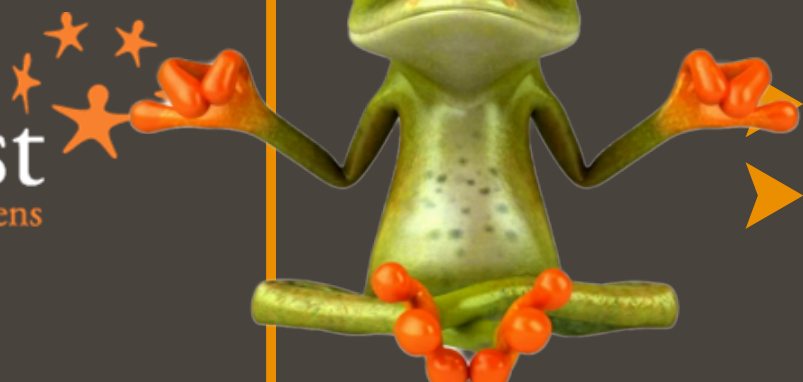


EN RÉSUMÉ

REF 32844



Esprit SudEst
L'immobilier entre européens



➤ 199 M² HABITABLES
➤ 3150 M² DE TERRAIN

➤ 5 CHAMBRES
➤ SOUS-SOL : 110 M²

➤ TERRASSES
➤ 2 NIVEAUX

SAINT-GEORGES-DE-COMMIERS

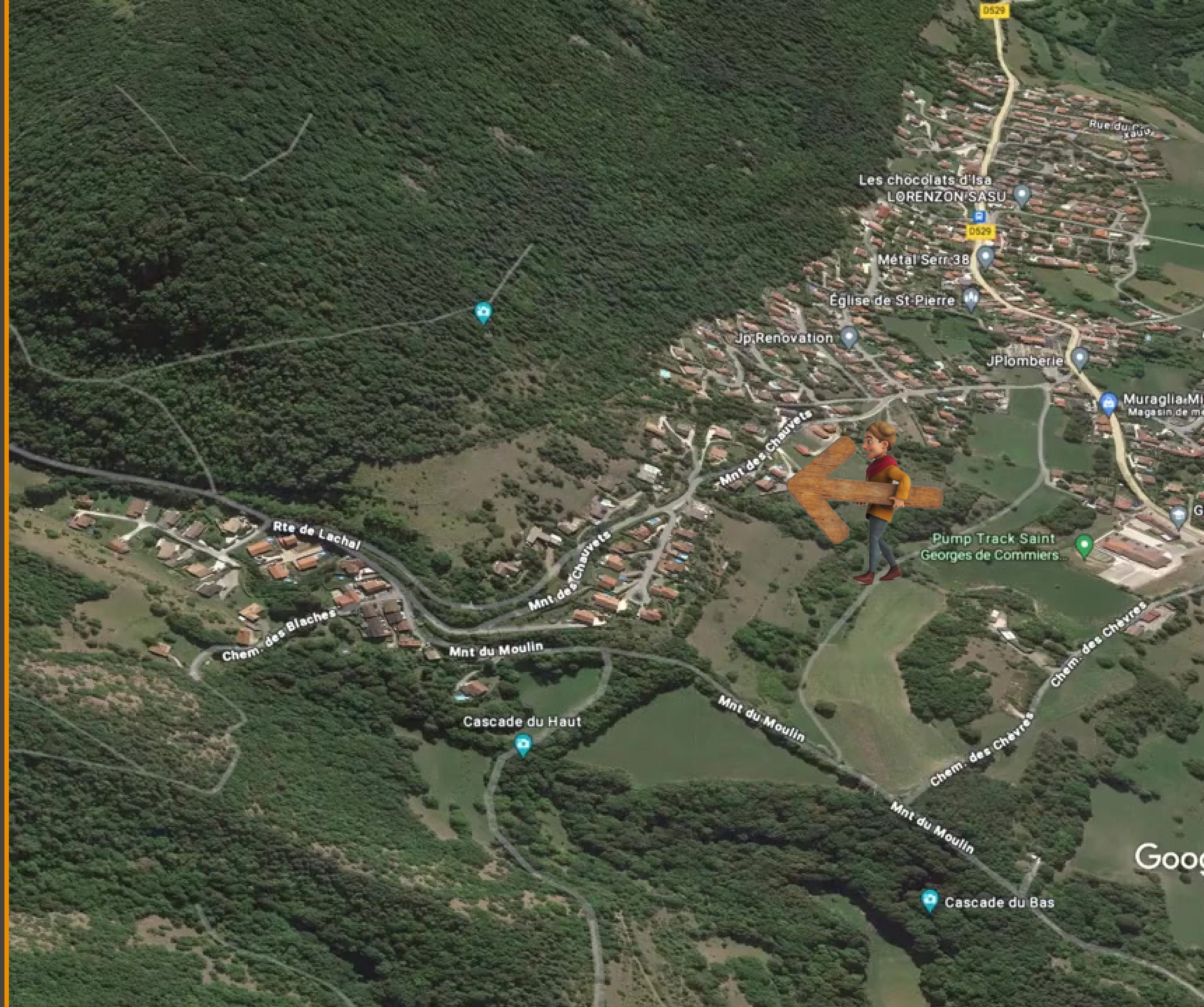


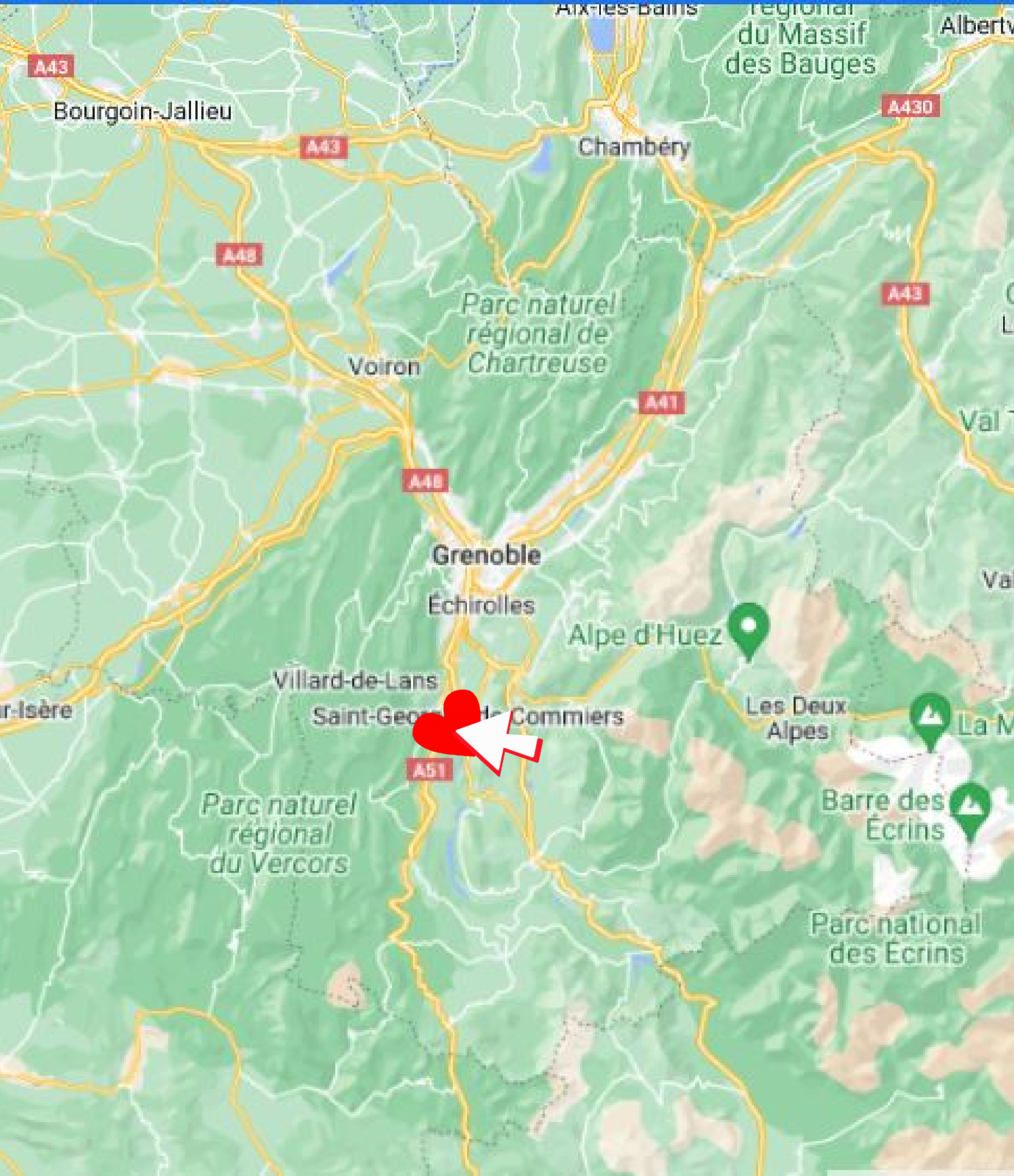
Saint-Georges-de-Commiers est une petite commune française située dans le département de l'Isère en région Auvergne-Rhône-Alpes. Elle est située à 20 km au sud de Grenoble, sur un plateau ensoleillé de la montagne du Conest, formant une terrasse qui domine la rive droite du Drac. Grâce à l'esprit citoyen de ses habitants et à l'implication des services municipaux, tout est mis en œuvre pour bien vivre à Saint-Georges.

LOCALISATION



Grenoble	22 kilomètres
	25 minutes
Lyon	110 kilomètres
	1H15
Chambéry	80 kilomètres
	55 minutes





DÉPARTEMENT	Isère
GRANDE VILLE PROCHE	Grenoble
AUTOROUTE	A 48 à 8 min
AÉROPORTS	Lyon-Grenoble
GARES	TGV-Grenoble Au village

DÉTAILS DU BIEN

EXPOSITION	Très belle exposition Est-Sud-Ouest
STRUCTURE	Maçonnerie Traditionnelle (béton banché) Une partie en 1976 et 2019 pour l'extension
TERRASSES	3 Terrasses extérieures
OUVERTURES	Double vitrage Aluminium et PVC (4/16/4 + 6/18/4)
CHAUFFAGE	2 pompes à chaleur, la première pour la maison, la seconde pour la piscine
SOLS	Sols en carrelage classe V

CHARPENTE	Traditionnelle et toit terrasse
PISCINE	Couverte et chauffée
COUVERTURE	Tuiles terre cuite
ESPACE VERT	Espace potager + chalet en bois
GARAGE	Garage avec fosse de vidange
INTERNET	Fibre devant la maison



- Le sous-sol de 110 m² comblera toutes vos passions.
- Garage pour une voiture et des motos, salle de sport ou de cinéma, salle de billard, buanderie, pièce de stockage, la place ne manque pas pour assouvir tous vos projets !
- Nombreux rangements





COMMERCES

Proximité	Au village (3 min)
Boulangerie	Au village
Supermarché	Vif
Hypermarché	Vif



SCOLAIRE

Enfance	Au village
Primaire	Au village
Collège	Vif
Lycée	Grenoble-Vizille



MÉDICAL

Médecin	Au village
Pharmacie	Au village
Dentiste	Au village
Hôpital	Grenoble



TRANSPORTS

Bus	Au village
Autoroute	Vif
Gares	Grenoble Au village
Aéroports	Lyon-Grenoble



Ici et là :

- Une première terrasse offrant une vue à couper le souffle sur le Massif du Vercors, le bassin grenoblois, la Chartreuse et la Dent de Crolles en toile de fond...
- Une seconde terrasse abritée à l'arrière de la maison, plus intimiste, pour vos apéritifs entre amis en été et vos petits déjeuners.
- Un espace potager pour vos aromatiques et vos légumes de saison.
- Un petit chalet pour les outils du jardinier. Décidément, rien ne manque...
Avec une superficie de 199 mètres carrés + un sous-sol total de 110 m², cette propriété à l'état irréprochable a été entièrement rénovée (avec une extension en 2019) avec des matériaux et des finitions de qualité premium.

La vie s'organise délicieusement au rez-de-chaussée :

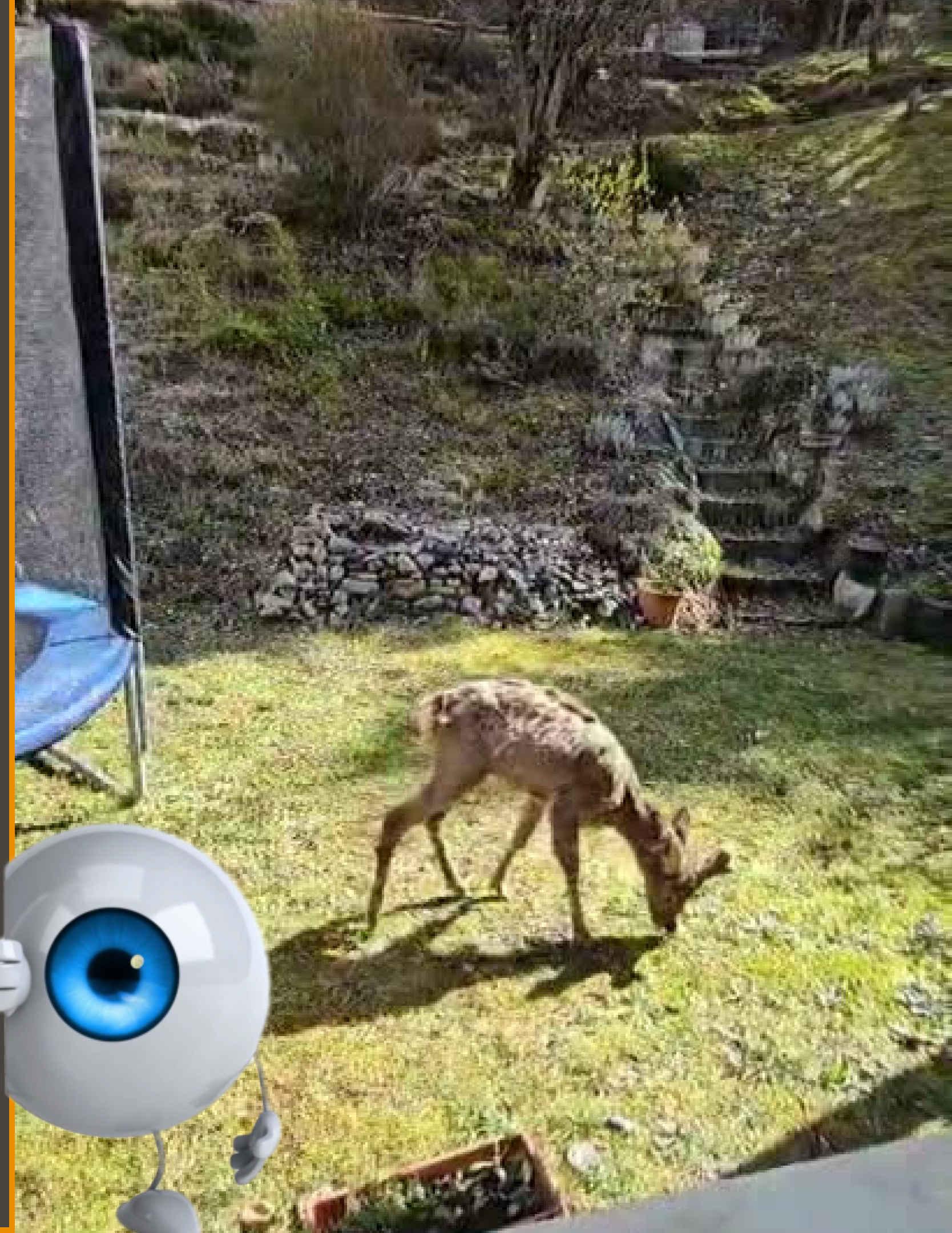
Le hall d'accueil ouvert nous mène vers un superbe open-space de 85 m² inondé de lumière grâce à de grandes ouvertures.

La cuisine américaine est parfaitement équipée avec des meubles, de l'électroménager et un îlot central de cuisson, pas d'excuses pour ne pas régaler vos amis de bons petits plats régionaux...

Vivement Noël pour vos réceptions familiales ou pour une ambiance plus cocooning grâce à la cheminée traversante pour de belles flambées...

La perle de la maison : vous profiterez 365 jours par an de cette superbe piscine couverte et chauffée. Elle fera le bonheur des petits et des grands. Plage en carrelage, volet roulant électrique, sanitaires avec douche et WC, espace pour un SPA, et des ouvertures entièrement coulissantes en prolongement de la terrasse en IP, what else !

L'espace nuit dévoile 5 chambres confortables dont une suite parentale, une salle de bain aménagée et un petit salon pouvant faire office de bureau.



Un petit coin de Paradis pour cette villa à « l'Esprit Loft »

Nous prenons le temps en compagnie des propriétaires de découvrir ce terrain de 3150 m² parfaitement paysagé



La vie s'organise délicieusement au rez-de-chaussée :

Le hall d'accueil nous mène vers un open-space de 85 m² inondé de lumière grâce à de grandes ouvertures.



La cuisine américaine est parfaitement équipée avec meubles, électroménager et un îlot central de cuisson
Pas d'excuses pour ne pas régaler vos amis de bons petits plats régionaux...



La perle de la maison : vous profiterez 365 jours par an de cette superbe piscine couverte et chauffée
Plage en carrelage, volet roulant électrique, sanitaires avec douche et WC, espace pour un SPA



Une seconde terrasse abritée à l'arrière de la maison, plus intimiste, pour vos apéritifs entre amis

Un espace potager pour vos aromatiques et vos légumes de saison



L'espace nuit dévoile 5 chambres confortables dont une suite parentale
Et un petit salon pouvant faire office de bureau



Une salle de bain entièrement aménagée + une salle d'eau

Le chauffage est assuré par 2 pompes à chaleur, la première pour la maison, la seconde pour la piscine



Avis aux bricoleurs, sportifs, mécaniciens et passionnés : le sous-sol de 110 m² comblera toutes vos passions
Garage pour une voiture et des motos, salle de sport ou de cinéma, salle de billard, buanderie, stockage...



Encore quelques images ?



Oubliez votre voiture et promenez-vous à pied

Tous les commerces, sports, écoles pour les petits et les grands sont à moins de 5 minutes



VTT, cyclotourisme, golfs de Bresson et Seyssins à 20 minutes. Randonnées au départ de la propriété, Accès rapide aux lacs pour tous les sports nautiques (Monteynard-Laffrey) et aux stations de ski du Massif de Belledonne et du Vercors



EN SAVOIR PLUS SUR LA RÉGION



<https://www.isere-tourisme.com/>

En savoir plus sur la commune :

<https://www.st-georges-de-commiers.fr/>





Esprit SudEst



129 rue Servient - Tour Part-Dieu
69326 Lyon Cedex 03



info@espritsudest.com



+33.(0)4.76.61.88.60



www.espritsudest.com

Esprit SudEst est une entreprise française, spécialiste de l'immobilier de qualité, de plaisir et de biens sélectionnés par nos équipes dans l'Esprit de nos belles régions.

Les acquéreurs les plus exigeants trouvent ici un grand choix de belles maisons, propriétés, chalets, fermes, gîtes ou appartements.

Esprit SudEst, c'est la promesse de découverte de biens de caractère, sublimés par des photos en grand format et un site adapté à tous supports : PC, tablette, smartphones, pour toucher un maximum d'acquéreurs.



Plus de 15 ans d'expérience



Service clients dédié



Équipe de confiance



Nombreuses recommandations



Certificat de parutions à la demande



Sites Web et partenaires