

Esprit SudEst  
L'immobilier entre européens

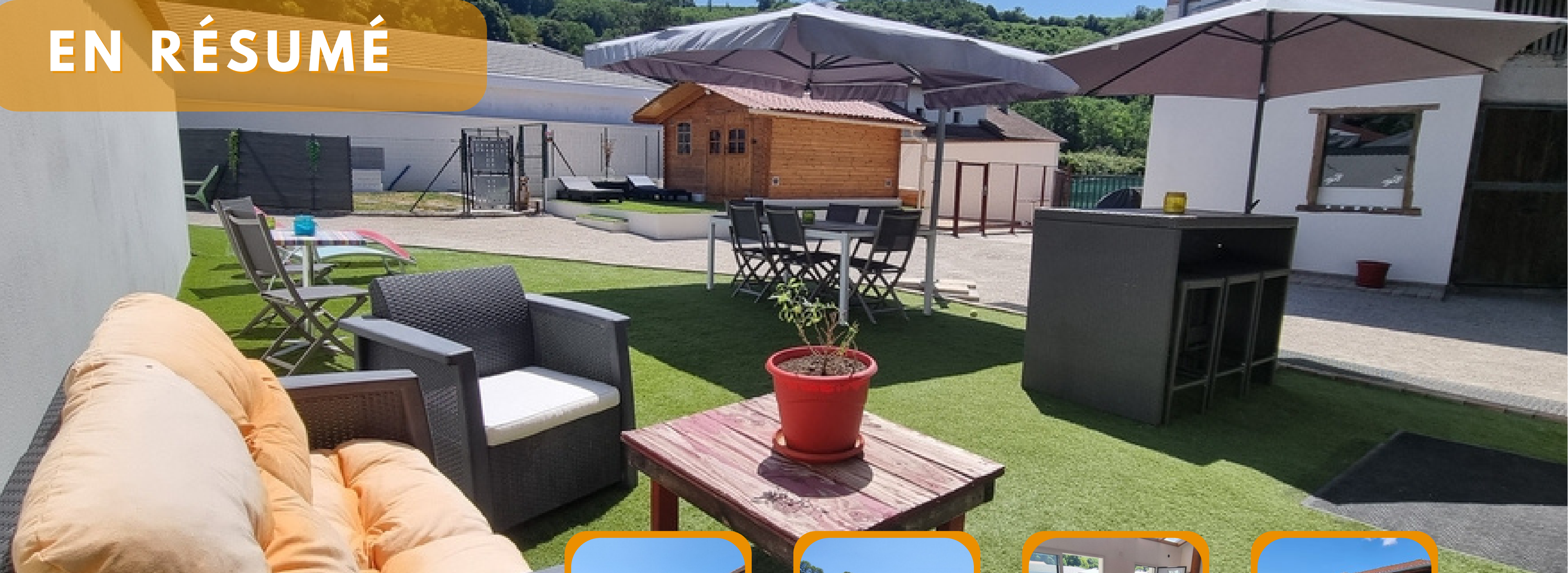


*Bienvenue à Izeaux*

*Vivre à  
la  
campagne*



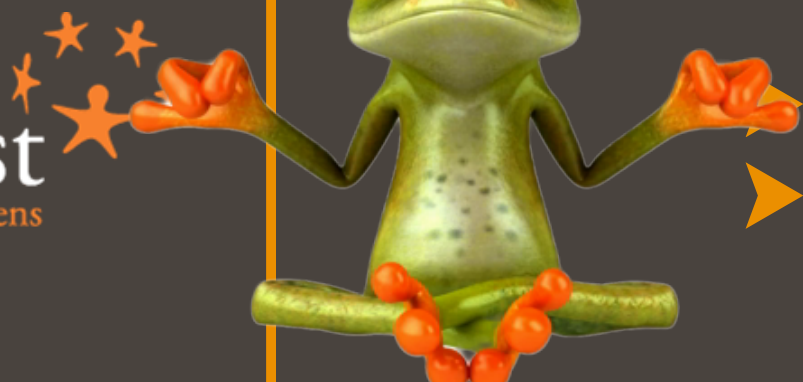
# EN RÉSUMÉ



REF 34862



Esprit SudEst  
L'immobilier entre européens



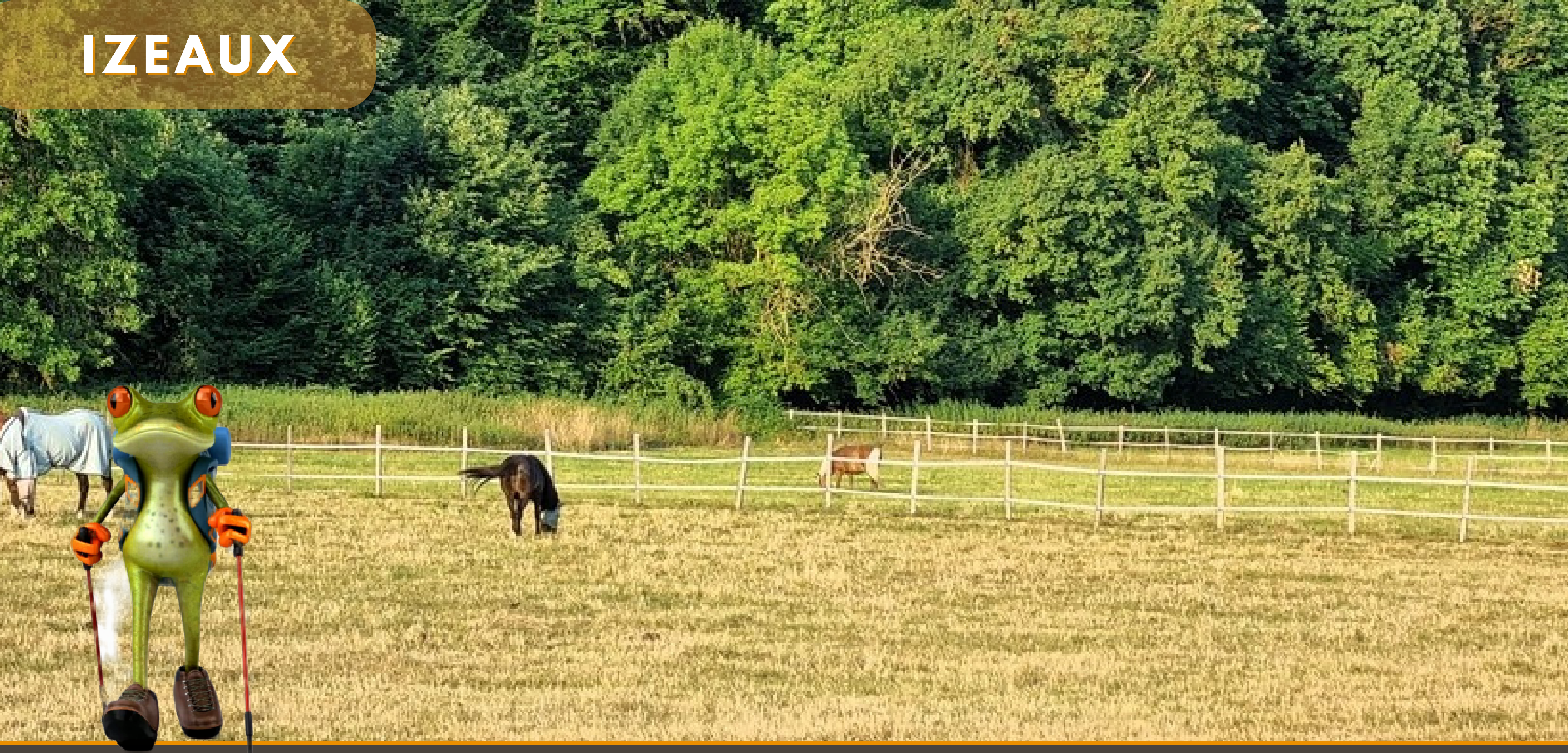
➤ 206 M<sup>2</sup> HABITABLES  
➤ 6000 M<sup>2</sup> DE TERRAIN

➤ 5 CHAMBRES  
➤ 6 BOXES

➤ HANGAR  
➤ GARAGE



# IZEAUX



Izeaux est une commune française située dans le département de l'Isère, en région Auvergne-Rhône-Alpes. La commune, autrefois située dans la province du Dauphiné, appartient au canton du Grand-Lemps. Elle est également adhérente à la communauté de communes de Bièvre Est, et bénéficie à ce titre de toutes les infrastructures de Grenoble mais également de sa qualité de vie, au cœur des Alpes !

# LOCALISATION

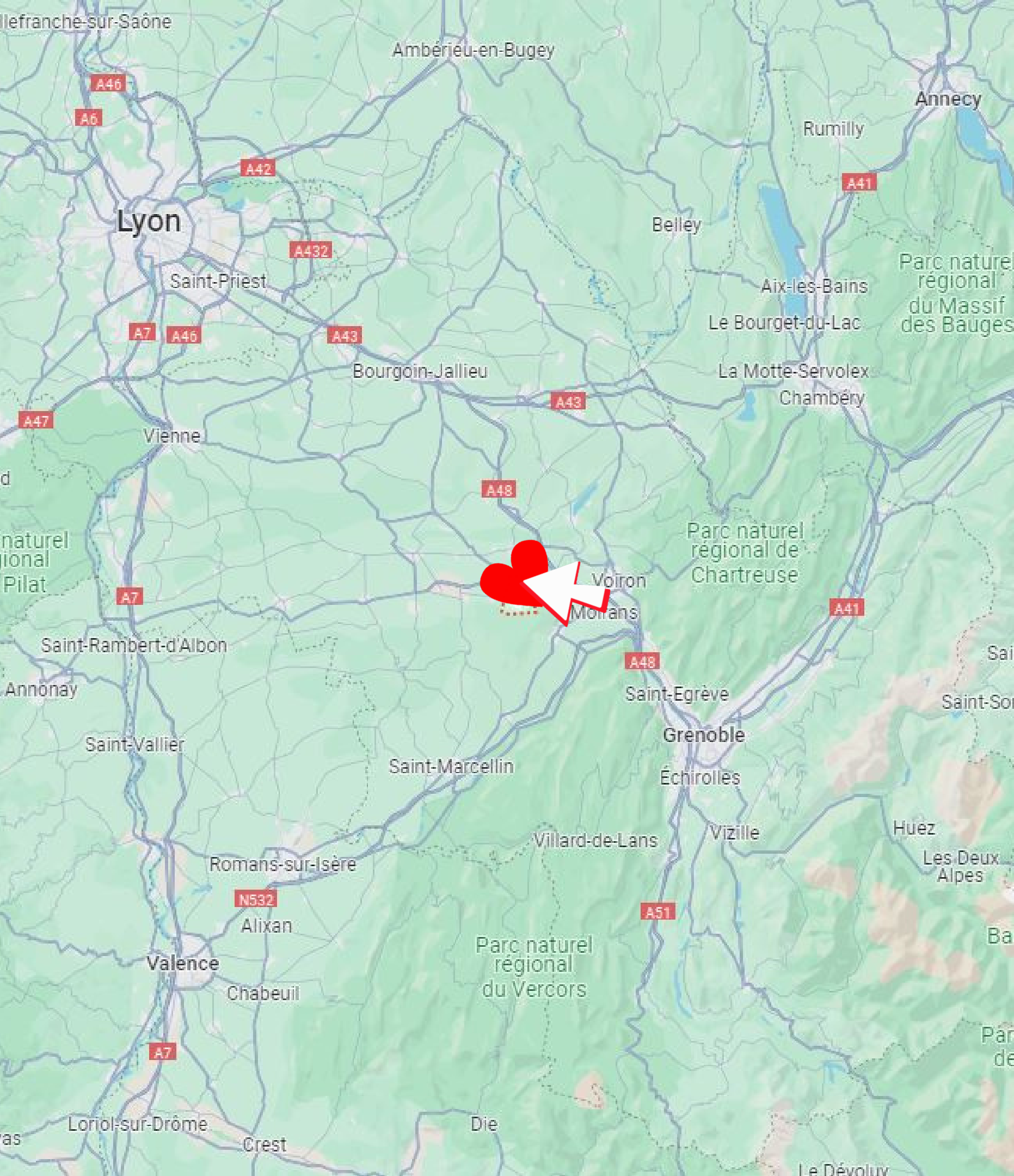


Grenoble	40 kilomètres
	30 minutes
Lyon	80 kilomètres
	55 minutes
Rives	6 kilomètres
	8 minutes

**Esprit SudEst**  
L'immobilier entre européens







DÉPARTEMENT	Isère
GRANDE VILLE PROCHE	Grenoble
AUTOROUTE	A 43 à 6 Km
AÉROPORTS	Lyon-Grenoble
GARES	TGV-Grenoble Rives



# DÉTAILS DU BIEN

EXPOSITION	Très belle exposition Est-Sud-Ouest
STRUCTURE	Structure en pisé du XIXème (fraîche en été et tempérée en hiver)
HANGAR	Un hangar de 130 m <sup>2</sup> au sol
OUVERTURES	Double vitrage PVC (4/16/4)
CHAUFFAGE	Chaudière au gaz + une climatisation réversible + 2 radiateurs électriques au rez-de-chaussée
SOLS	Sols en carrelage

CHARPENTE	Traditionnelle
PISCINE	Une piscine hors sol
COUVERTURE	Tuiles mécaniques
BOXES	6 boxes entièrement équipés
GARAGE	Un garage traversant de 38 m <sup>2</sup> au sol avec une mezzanine de la même surface
INTERNET	Maison connectée



- Une grande terrasse extérieure pour vos déjeuners champêtres
- Nombreux rangements
- Un chalet de 15 m<sup>2</sup> avec son spa
- Des parcs pour vos chevaux ainsi qu'une écurie
- De belles dépendances modulables selon vos passions et projets
- Deux chenils, un terrain de pétanque, une sellerie







## COMMERCES

Proximité	Au village
Boulangerie	Au village
Supermarché	6 Km
Hypermarché	6 Km



## SCOLAIRE

Enfance	Au village
Primaire	Au village
Collège	6 Km
Lycée	18 Km



## MÉDICAL

Médecin	Au village
Pharmacie	Au village
Dentiste	6 Km
Hôpital	Voiron



## TRANSPORTS

Bus	Au village
Autoroute	6 Km
Gares	Grenoble Rives
Aéroports	Lyon-Grenoble





C'est au bout d'une petite route et dans un havre de paix que nous découvrons cette belle propriété avec ses dépendances, implantée sur 6000 m<sup>2</sup> de bonheur.

Bienvenue, un parking extérieur est à votre disposition ainsi que 3 accès supplémentaires pour accéder au terrain.

Ici et là, vous découvrirez :

- Des parcs pour vos chevaux ainsi qu'une écurie avec 6 boxes entièrement équipés, plus une sellerie de 50 m<sup>2</sup>.
- Un hangar de 130 m<sup>2</sup> au sol pour stocker le foin, votre matériel et votre futur tracteur.
- Un garage traversant de 38 m<sup>2</sup> au sol avec une mezzanine de la même surface.
- Une piscine hors sol pour le plaisir des petits et des grands.
- Deux chenils pour vos gentils compagnons à 4 pattes.
- Un terrain de pétanque pour des parties endiablées entre copains.
- Un chalet de 15 m<sup>2</sup> avec son spa.
- Une grande terrasse extérieure pour vos déjeuners champêtres.
- De belles dépendances modulables selon vos passions et projets.
- Décidément, rien ne manque !

Cette maison en pierres du pays et entièrement rénovée offre de belles prestations et propose une surface habitable de 206 m<sup>2</sup> sur 3 niveaux, la place ne manque pas pour accueillir une grande famille !





Vivre à la campagne entouré de vos animaux, à seulement 30 minutes de Grenoble...  
Dans un havre de paix, nous découvrons cette belle propriété implantée sur 6000 m<sup>2</sup> de bonheur !





Deux chenils pour vos gentils compagnons à 4 pattes, un terrain de pétanque pour des parties entre copains  
Une piscine hors sol, un chalet de 15 m<sup>2</sup> avec son spa, un garage traversant de 38 m<sup>2</sup> au sol





Des parcs pour vos chevaux ainsi qu'une écurie avec 6 boxes entièrement équipés

Un hangar de 130 m<sup>2</sup> au sol pour stocker le foin, votre matériel et votre futur tracteur, plus une sellerie de 50 m<sup>2</sup>





De belles dépendances modulables selon vos passions et projets

Décidément, rien ne manque !





La vie s'organise délicieusement au rez-de-chaussée :  
Détente au salon avec son espace TV et un accès direct à la terrasse et au jardin





La cuisine américaine est parfaitement équipée avec meubles, électroménager et un îlot central  
Pas d'excuses pour ne pas régaler vos amis de bons petits plats régionaux...





L'espace nuit propose une chambre (ou bureau)  
Une salle d'eau avec une douche à l'italienne et un WC





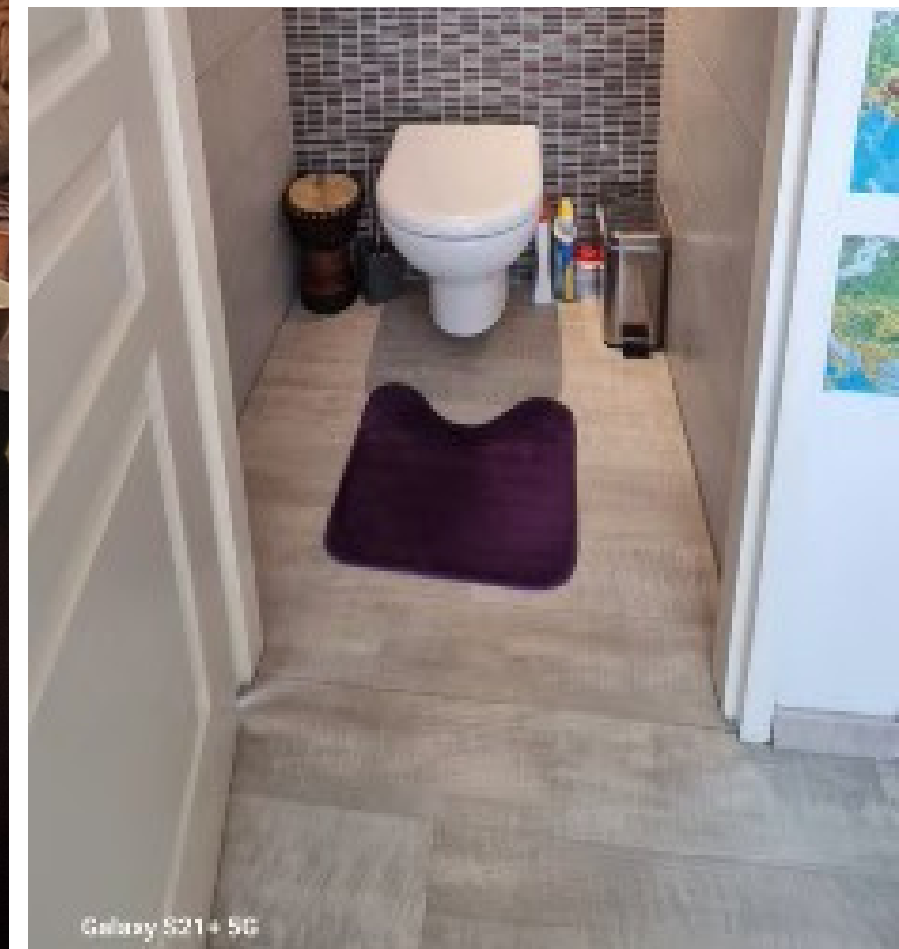
Au 1er étage, vous découvrirez 3 chambres confortables

Une salle de bain complète avec baignoire, douche à l'italienne et double vasque. Un WC complète ce niveau





Le niveau supérieur sera le domaine de votre adolescent : il propose un loft indépendant :  
Comprenant une chambre, un espace salon- bureau, une salle d'eau, un WC et des rangements





Encore quelques images ?





Oubliez votre voiture et promenez-vous à pied

La propriété peut convenir également à des artisans, professions libérales, les possibilités sont nombreuses !



Galaxy S21+ 5G



Galaxy S21+ 5G



Tous les sports et loisirs à quelques pas : randonnées pédestres et équestres sur place, VTT, cyclotourisme  
Accès rapide aux lacs pour tous les sports nautiques (Paladru-Laffrey) et aux stations de ski du Massif de Belledonne et du Vercors





# EN SAVOIR PLUS SUR LA RÉGION



<https://www.isere-tourisme.com/>

En savoir plus sur la commune :

<https://www.izeaux.fr/>







## Esprit SudEst



129 rue Servient - Tour Part-Dieu  
69326 Lyon Cedex 03



info@espritsudest.com



+33.(0)4.76.61.88.60



www.espritsudest.com

Esprit SudEst est une entreprise française, spécialiste de l'immobilier de qualité, de plaisir et de biens sélectionnés par nos équipes dans l'Esprit de nos belles régions.

Les acquéreurs les plus exigeants trouvent ici un grand choix de belles maisons, propriétés, chalets, fermes, gîtes ou appartements.

Esprit SudEst, c'est la promesse de découverte de biens de caractère, sublimés par des photos en grand format et un site adapté à tous supports : PC, tablette, smartphones, pour toucher un maximum d'acquéreurs.



Plus de 15 ans d'expérience



Service clients dédié



Équipe de confiance



Nombreuses recommandations



Certificat de parutions à la demande



Sites Web et partenaires