

Esprit SudEst
L'immobilier entre européens



Un
havre de
Paix

Ambiance
Club Med



EN RÉSUMÉ

REF 36840

Esprit SudEst
L'immobilier entre européens

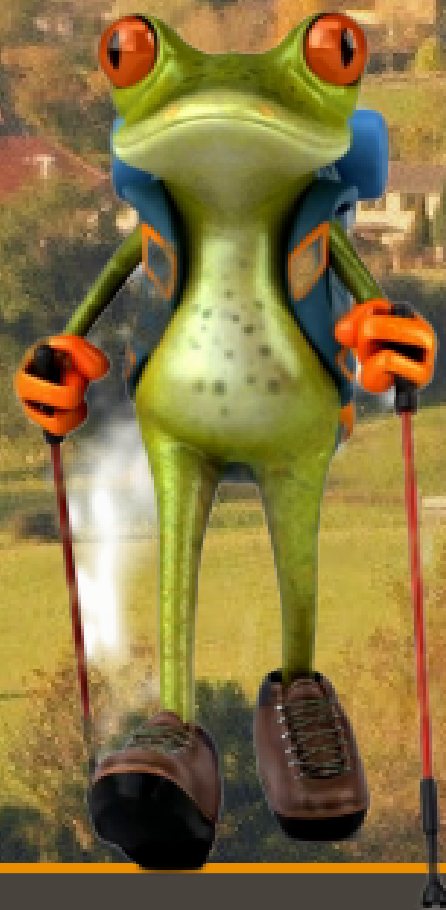


- 145 M² HABITABLES
- 2500 M² DE TERRAIN

- 3 CHAMBRES
- SOUS-SOL

- TERRASSE
- PISCINE

CHATEAUVILAIN



De nombreuses activités familiales et associations vous sont proposées et vous permettront d'occuper chaque membre de la famille et de faire le bonheur de tous. Randonnées pédestres et équestres, VTT, cyclotourisme, golfs à 25 min, chemins balisés, parapente, pêche et baignade au lac de Paladru, manifestations touristiques. Proche des grands domaines skiables du Vercors et de Belledonne, accès facile et rapide grâce à l'autoroute : LYON-GRENOBLE-ANNECY-VALENCE..

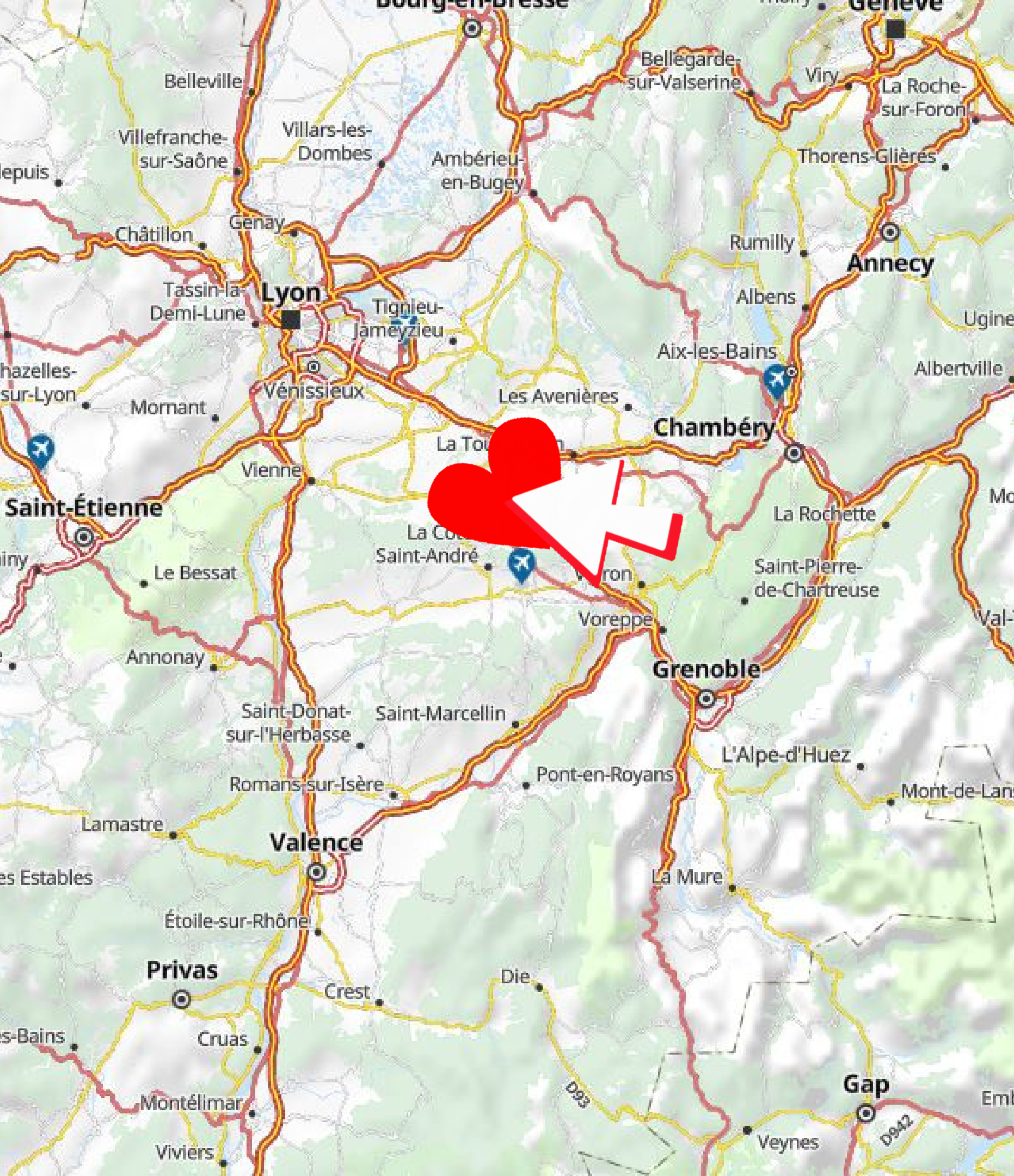
LOCALISATION



Bourgoin	10 kilomètres
	15 minutes
Lyon	45 kilomètres
	30 minutes
Chambéry	68 kilomètres
	50 minutes

Esprit SudEst
L'immobilier entre européens





DÉPARTEMENT	Isère
GRANDE VILLE PROCHE	Lyon
AUTOROUTE	A 43 à 10 min
AÉROPORTS	Lyon-Grenoble
GARES	TGV-Lyon Bourgoin Jallieu

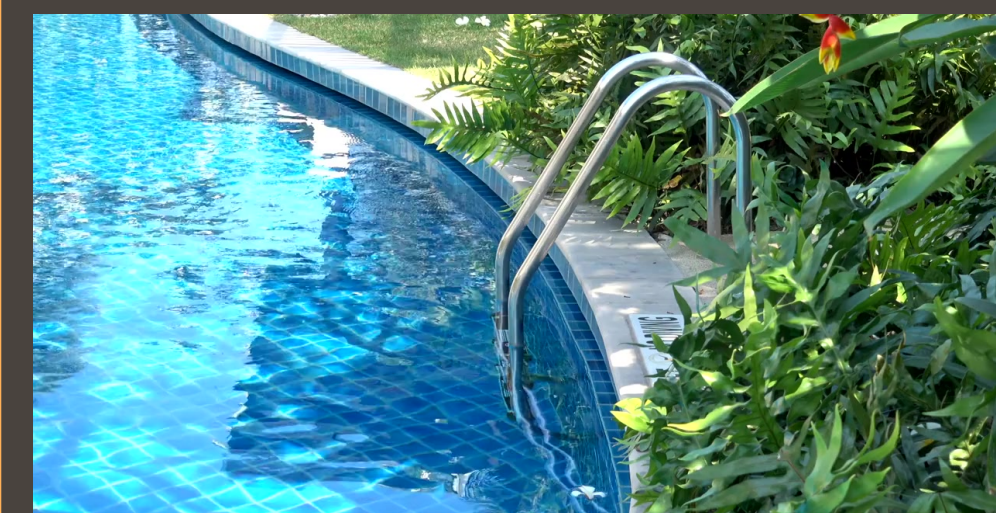
DÉTAILS DU BIEN

EXPOSITION	Très belle exposition du levant au couchant
STRUCTURE	Structure édifée en 1982 (entièrement rénovée à ce jour) Maçonnerie traditionnelle et béton banché au sous-sol
TERRASSE	Terrasse extérieure panoramique
OUVERTURES	Double vitrage PVC 4/16/4 (avec des volets roulants électriques)
CHAUFFAGE	Chaudière au fuel de marque DE DIETRICH
INTERNET	Maison connectée

CHARPENTE	Traditionnelle
PARKING	Parking extérieur pour de nombreux véhicules
COUVERTURE	Tuiles terre cuite Ste Foy
PISCINE	Piscine à débordement de 10,5 par 4 (avec plage solarium)
POTAGER	Espace potager
CAVE	Une cave à vin



- Avis aux passionnés et bricoleurs : un sous-sol de 145 m² est à votre disposition, il dévoile un grand garage (avec une porte sectionnelle) pour chouchouter votre automobile et motos
- 2 pièces modulables à souhait (salle de sport, bureau, atelier...)
- Une cuisine d'été
- La chaufferie





COMMERCES

Proximité	2 Km
Boulangerie	2 Km
Supermarché	2 Km
Hypermarché	Bourgoin



SCOLAIRE

Enfance	Au village
Primaire	Au village
Collège	10 min
Lycée	10 min



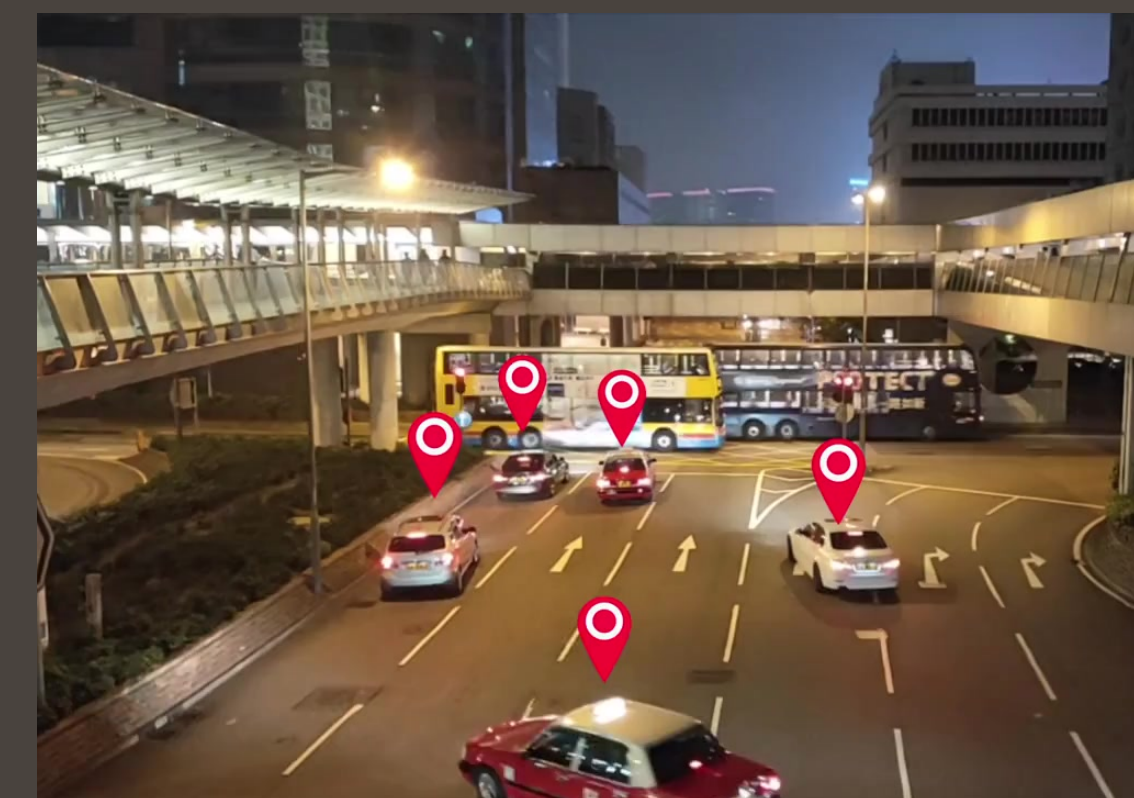
MÉDICAL

Médecin	10 min
Pharmacie	10 min
Dentiste	10 min
Hôpital	10 min



TRANSPORTS

Bus	2 min
Autoroute	10 min
Gares	10 min
Aéroports	Lyon-Grenoble



Bienvenue, le portail s'ouvre devant nous dévoilant une cour et un parking de stationnement pour de nombreux véhicules.

Implantée sur un terrain de 2500 m² entièrement paysagée et clos pour vos petits compagnons et sans le moindre vis-à-vis, c'est une villa facile à vivre et dédiée aux loisirs.

Dès les beaux jours, vous profiterez de la perle du jardin : Une piscine à débordement de 10,5 par 4 qui fera le bonheur des petits et des grands. Le vis-à-vis est permanent sur la nature et les petits oiseaux de plus, la plage solarium sera bien agréable après une belle randonnée dans la campagne omniprésente...il y a même une cuisine d'été et un barbecue pour régaler vos amis de bonnes grillades !

Découvrons à présent cette belle villa traditionnelle rénovée avec soins d'une surface utile de 290 m² sur 2 niveaux.

La vie s'organise délicieusement au rez-de-chaussée : le hall d'accueil nous mène vers une grande pièce de vie comprenant un salon et une salle à manger. En hiver ou intersaison, vous profiterez de la cheminée pour de belles veillées en famille de plus, une grande terrasse extérieure est aussi présente pour vos réceptions familiales face à Dame Nature, what-else !

La cuisine indépendante est entièrement équipée avec meubles, électroménager et un espace repas très convivial, pas d'excuses pour ne pas régaler vos invités !

L'espace nuit propose 3 jolies chambres avec placards dont une suite parentale avec salle de bain privative et un WC indépendant.

Avis aux passionnés et bricoleurs : un sous-sol de 145 m² est à votre disposition, il dévoile un grand garage (avec une porte sectionnelle) pour chouchouter votre automobile et motos, 2 pièces modulables à souhait (salle de sport, bureau, atelier...) une cuisine d'été et la chaufferie. Enfin, une cave à vin est aussi présente pour prendre soin de vos précieux nectars, décidément rien ne manque !



Bienvenue, le portail s'ouvre devant nous dévoilant une cour et un parking pour de nombreux véhicules
Implantée sur un terrain de 2500 m² entièrement paysagée et clos pour vos petits compagnons



Dès les beaux jours, vous profiterez de la perle du jardin :
Une piscine à débordement de 10,5 par 4 qui fera le bonheur des petits et des grands



Le vis-à-vis est permanent sur la nature et les petits oiseaux
Il y a même une cuisine d'été et un barbecue pour régaler vos amis de bonnes grillades !



Très belle exposition du levant au couchant
Des espaces potager pour vos légumes de saison



Une belle villa traditionnelle rénovée avec soins d'une surface utile de 290 m² sur 2 niveaux

La vie s'organise délicieusement au rez-de-chaussée



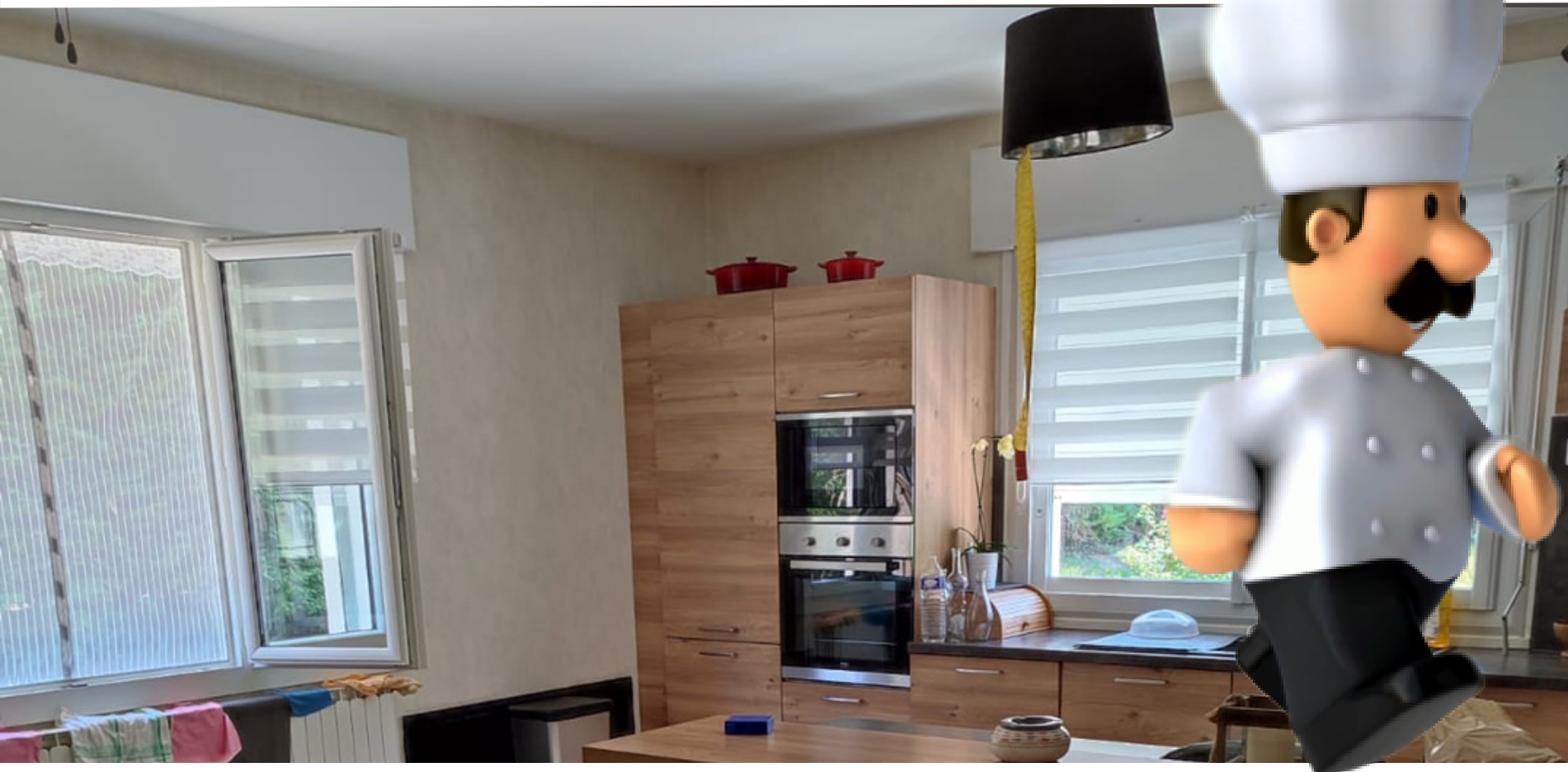
Le hall d'accueil nous mène vers une grande pièce de vie comprenant un salon et une salle à manger
En hiver ou intersaison, vous profiterez de la cheminée pour de belles veillées en famille



Une grande terrasse extérieure est aussi présente pour vos réceptions familiales face à Dame Nature
C'est une villa facile à vivre, dédiée aux loisirs !



La cuisine indépendante est entièrement équipée avec meubles, électroménager
Et un espace repas très convivial, pas d'excuses pour ne pas régaler vos invités !

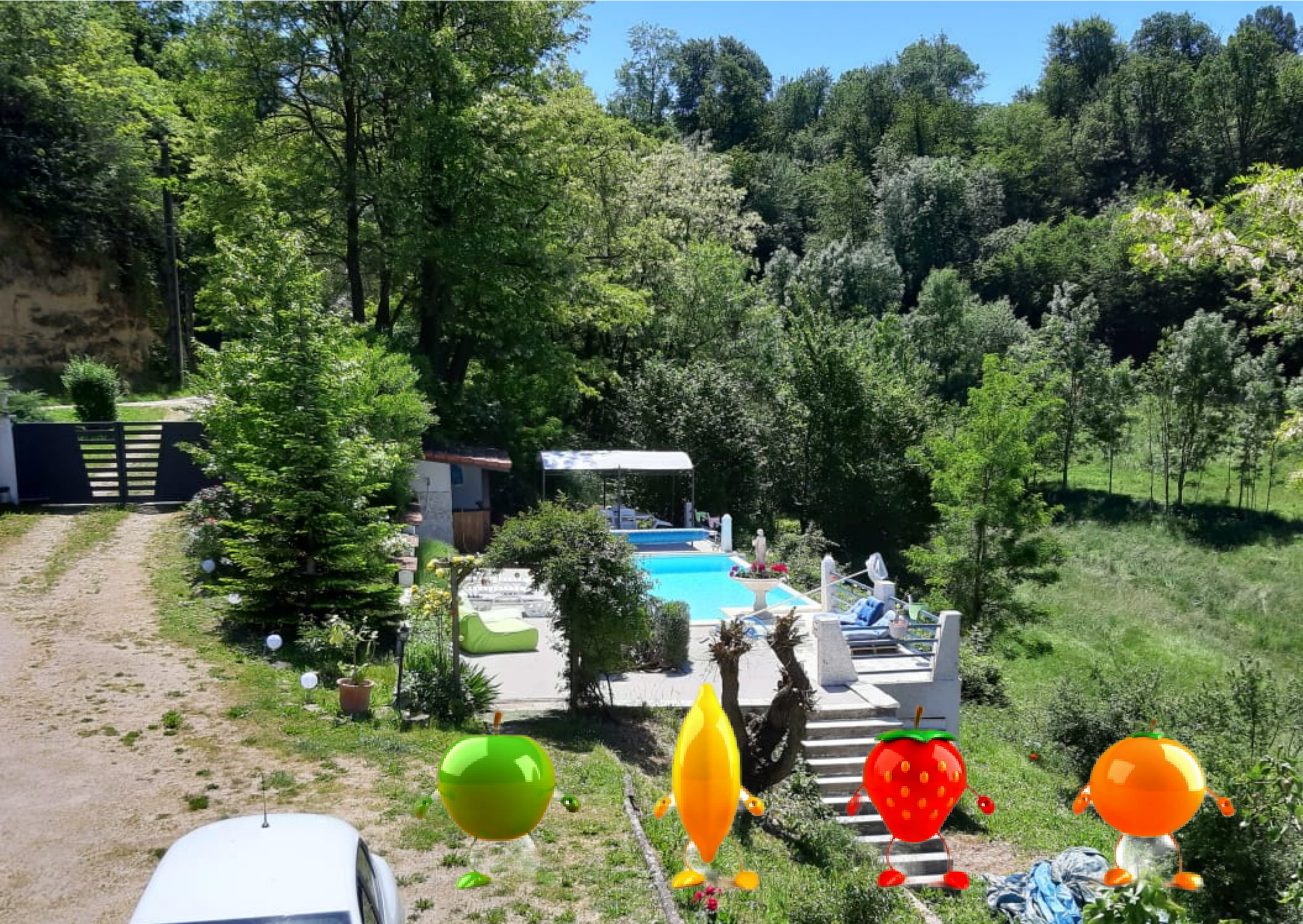


L'espace nuit propose 3 jolies chambres avec placards dont une suite parentale avec salle de bain privative

Avis aux passionnés et bricoleurs : un sous-sol de 145 m² est aussi à votre disposition



Encore quelques images ?
Juste pour le plaisir...



De Jour comme de nuit, la magie opère, bienvenue dans votre nouvelle vie !



Randonnées pédestres et équestres, VTT, cyclotourisme, golfs à 25 min, chemins balisés, parapente, pêche et baignade au lac de Paladru
Proche des grands domaines skiables du Vercors et de Belledonne, accès facile et rapide grâce à l'autoroute : LYON-GRENOBLE-ANNECY-VALENCE.



EN SAVOIR PLUS SUR LA RÉGION



<https://www.isere-tourisme.com/>

En savoir plus sur la commune :

<https://chateauvilain38.fr/>





Esprit SudEst



129 rue Servient - Tour Part-Dieu
69326 Lyon Cedex 03



info@espritsudest.com



+33.(0)4.76.61.88.60



www.espritsudest.com

Esprit SudEst est une entreprise française, spécialiste de l'immobilier de qualité, de plaisir et de biens sélectionnés par nos équipes dans l'Esprit de nos belles régions.

Les acquéreurs les plus exigeants trouvent ici un grand choix de belles maisons, propriétés, chalets, fermes, gîtes ou appartements.

Esprit SudEst, c'est la promesse de découverte de biens de caractère, sublimes par des photos en grand format et un site adapté à tous supports : PC, tablette, smartphones, pour toucher un maximum d'acquéreurs.



Plus de 15 ans d'expérience



Service clients dédié



Équipe de confiance



Nombreuses recommandations



Certificat de parutions à la demande



Sites Web et partenaires