

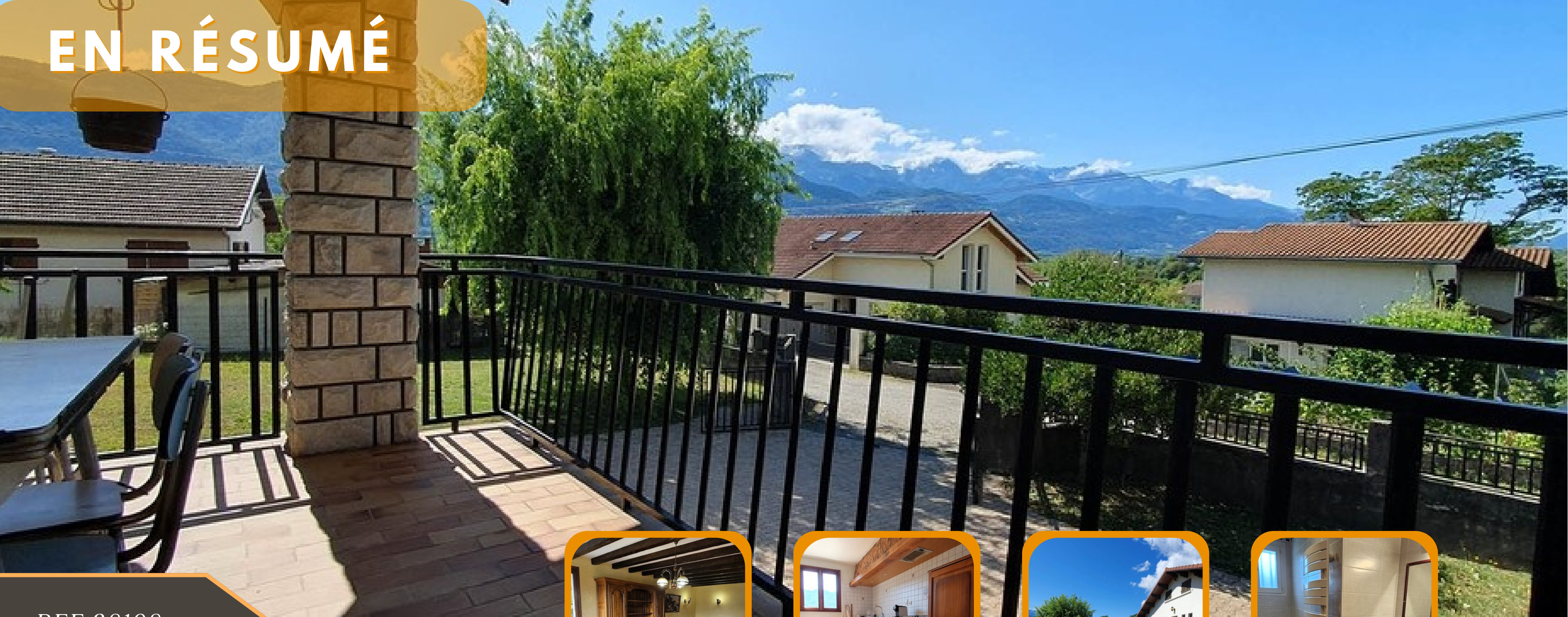


Bienvenue au Touvet

Un
quartier
résidentiel



EN RÉSUMÉ



REF 38198



- 198 M² HABITABLES
- 1181 M² DE TERRAIN

- 3 CHAMBRES
- GARAGE

- TERRASSE
- 3 NIVEAUX

LE TOUVET



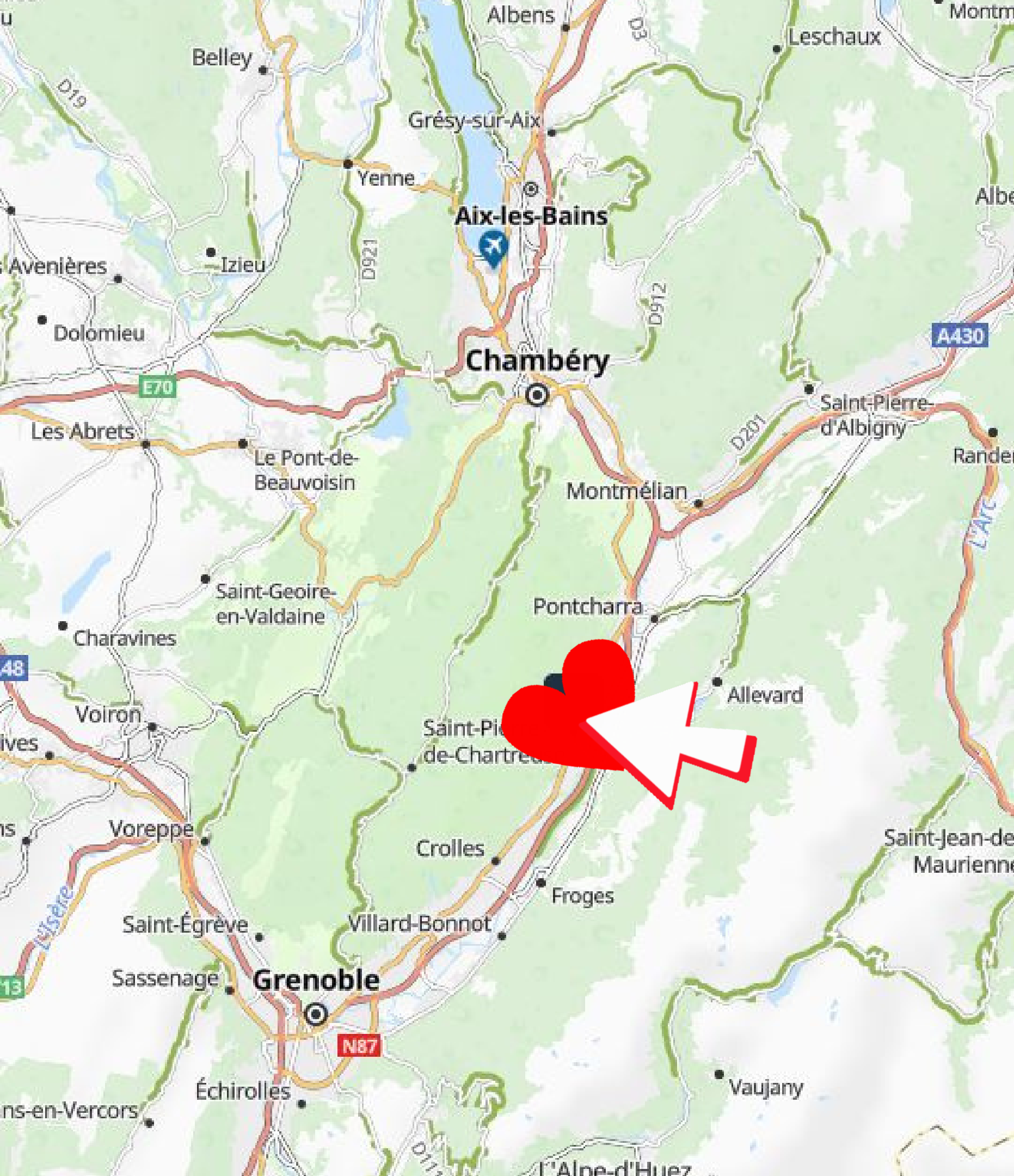
Le Touvet compte de nombreux atouts : sa situation géographique à mi-chemin entre Grenoble et Chambéry avec une facilité d'accès par l'autoroute A41, une qualité de vie indéniable, un bourg vivant, un patrimoine remarquable, un château historique, des sentiers de randonnées, une zone économique attractive, de nombreux services et commerces.

LOCALISATION



Grenoble	30 kilomètres
	25 minutes
Lyon	120 kilomètres
	1H15
Chambéry	30 kilomètres
	25 minutes





DÉPARTEMENT	Isère
GRANDES VILLES PROCHES	Chambéry-Grenoble
AUTOROUTE	A 41 à 3 min
AÉROPORTS	Lyon-Voglans
GARES	TGV-Chambéry-Grenoble Goncelin

DÉTAILS DU BIEN

EXPOSITION	Très belle exposition Est-Sud-Ouest
STRUCTURE	La structure est en maçonnerie Traditionnelle (1972)
TERRASSE	Terrasse extérieure panoramique
OUVERTURES	Double vitrage (4/6/4) en bois
CHAUFFAGE	Radiateurs électriques
SOLS	Carrelage Parquets dans les chambres

CHARPENTE	Traditionnelle
PARKING	Parking extérieur pour de nombreux véhicules
COUVERTURE	Tuiles terre cuite récente
ESPACE VERT	Espace potager Jardin piscinable
GARAGE	Garage carrelé pouvant accueillir 2 voitures
INTERNET	Le quartier est desservi par la fibre



- Combles entièrement aménageables avec son plancher en bois : Chambres supplémentaires, Open-space pour le télétravail, bureau, salle de jeux ou de billard, la seule limite sera votre imagination !
- Maison saine avec une bonne isolation
- Nombreux rangements





COMMERCES

Proximité	2 min
Boulangerie	2 min
Supermarché	2 min
Hypermarché	2 min



SCOLAIRE

Enfance	2 min
Primaire	2 min
Collège	2 min
Lycée	Pontcharra



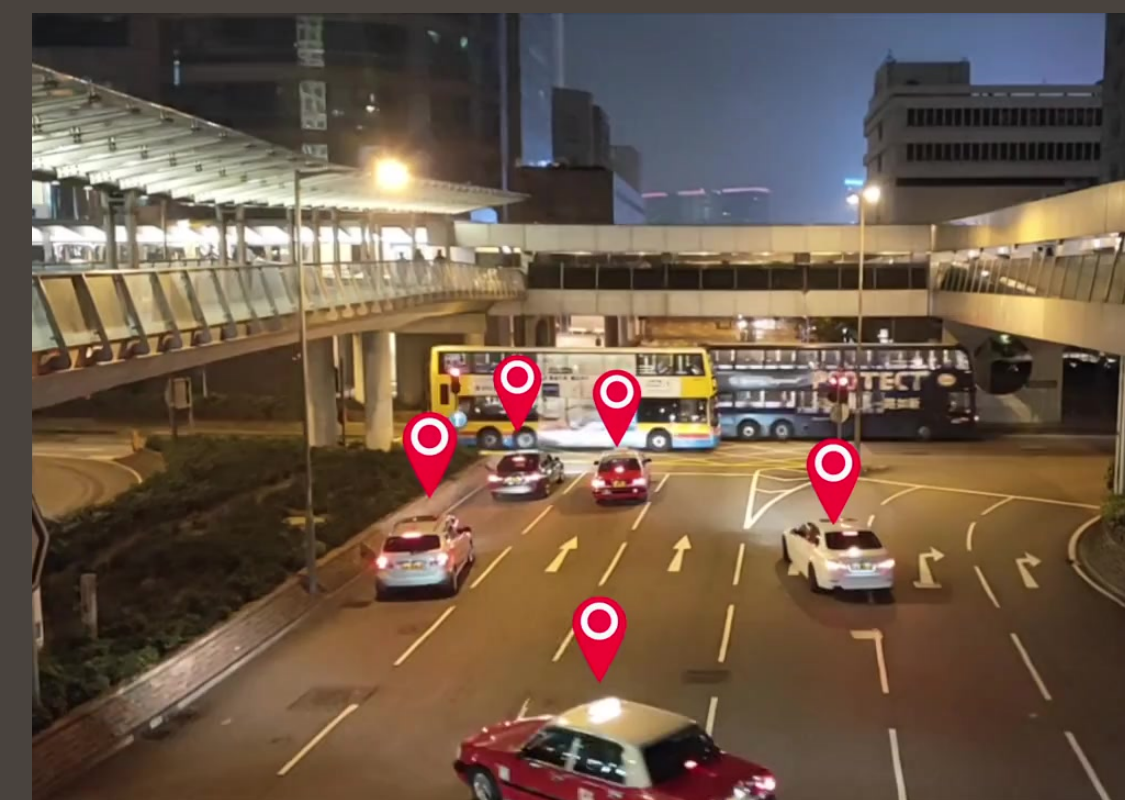
MÉDICAL

Médecin	2 min
Pharmacie	2 min
Dentiste	2 min
Hôpital	Grenoble Chambéry



TRANSPORTS

Bus	2 min
Autoroute	5 min
Gares	Grenoble.Chambéry Montmélian
Aéroports	Lyon-Voglans



C'est au calme, dans un quartier résidentiel, à 5 minutes à pied du centre du village, avec toutes les commodités, commerces et écoles pour vos enfants, que nous découvrons cette grande villa de construction traditionnelle de 198 m² offrant de belles possibilités d'aménagements.

Bienvenue, le portail s'ouvre devant nous dévoilant une cour de stationnement en petits pavés pour de nombreux véhicules.

Le terrain de 1181 m² est entièrement plat, arboré et clos pour votre petit compagnon de plus, il est très facilement piscinable.

Cette solide construction traditionnelle édifiée en 1972 offre 3 niveaux utiles pour accueillir une grande famille.

En rez-de-jardin, vous découvrirez une surface utile de 98 m² :

- Un grand garage carrelé pouvant accueillir 2 voitures, il fera le bonheur des bricoleurs et mécaniciens...
- Une pièce de vie agréable avec une cheminée pour de belles flambées
- Une cuisine d'été aménagée
- Une buanderie et un cellier bien pratique
- Une salle d'eau pour les jardiniers puis un WC

1er étage est dédié à l'habitation, il propose une surface de 98 m² :

- Une belle pièce de vie comprenant un salon et salle à manger avec un accès direct à la terrasse et sa vue panoramique sur les montagnes
- Une cuisine indépendante et équipée avec son espace repas et des espaces de rangements
- 3 chambres avec placards avec une marqueterie au sol
- Une salle d'eau complète et récente avec vasque et cabine douche
- Un WC indépendant

Welcome dans les combles entièrement aménageables avec son plancher en bois : Chambres supplémentaires, Open-space pour le télétravail, bureau, salle de jeux ou de billard, la seule limite sera votre imagination !



Au calme, dans un quartier résidentiel, à 5 minutes à pied du centre du village
Une grande villa de construction traditionnelle de 198 m² offrant de belles possibilités d'aménagements.



En rez-de-jardin, vous découvrirez une surface utile de 98 m² : Un grand garage carrelé
Une pièce de vie agréable avec cheminée, une cuisine d'été, une buanderie, une salle d'eau et un WC



Le 1er étage est dédié à l'habitation, il propose une surface de 98 m² :

Une belle pièce de vie comprenant un salon et salle à manger



Un accès direct à la terrasse et sa vue panoramique sur les montagnes
Très belle exposition du levant au couchant avec une vue sur le Massif de Belledonne



3 chambres avec placards avec une marqueterie au sol
Une salle d'eau complète et récente avec vasque et cabine douche



Welcome dans les combles entièrement aménageables avec son plancher en bois :
Chambres supplémentaires, Open-space pour le télétravail, bureau, salle de jeux ou de billard...



Encore quelques images ?
Juste pour le plaisir...



Oubliez votre voiture et promenez-vous à pied

Tous les commerces, sports, écoles pour les petits et les grands sont à moins de 2 minutes



Tous sports et loisirs à quelques pas :
Proche de la station de ski des 7 Laux, à seulement 20 minutes de la maison



EN SAVOIR PLUS SUR LA RÉGION



<https://www.isere-tourisme.com/>

En savoir plus sur la commune :

<https://www.letouvet.com/>





Esprit SudEst



129 rue Servient - Tour Part-Dieu
69326 Lyon Cedex 03



info@espritsudest.com



+33.(0)4.76.61.88.60



www.espritsudest.com

Esprit SudEst est une entreprise française, spécialiste de l'immobilier de qualité, de plaisir et de biens sélectionnés par nos équipes dans l'Esprit de nos belles régions.

Les acquéreurs les plus exigeants trouvent ici un grand choix de belles maisons, propriétés, chalets, fermes, gîtes ou appartements.

Esprit SudEst, c'est la promesse de découverte de biens de caractère, sublimés par des photos en grand format et un site adapté à tous supports : PC, tablette, smartphones, pour toucher un maximum d'acquéreurs.



Plus de 15 ans d'expérience



Service clients dédié



Équipe de confiance



Nombreuses recommandations



Certificat de parutions à la demande



Sites Web et partenaires