

CROLLES

Bienvenue
à
Crolles !



EN RÉSUMÉ



REF 32218



Esprit SudEst
L'immobilier entre européens



➤ 250 M² HABITABLES
➤ 1050 M² DE TERRAIN

➤ PISCINE
➤ 4 CHAMBRES

➤ 3 NIVEAUX
➤ PARKING

CROLLES



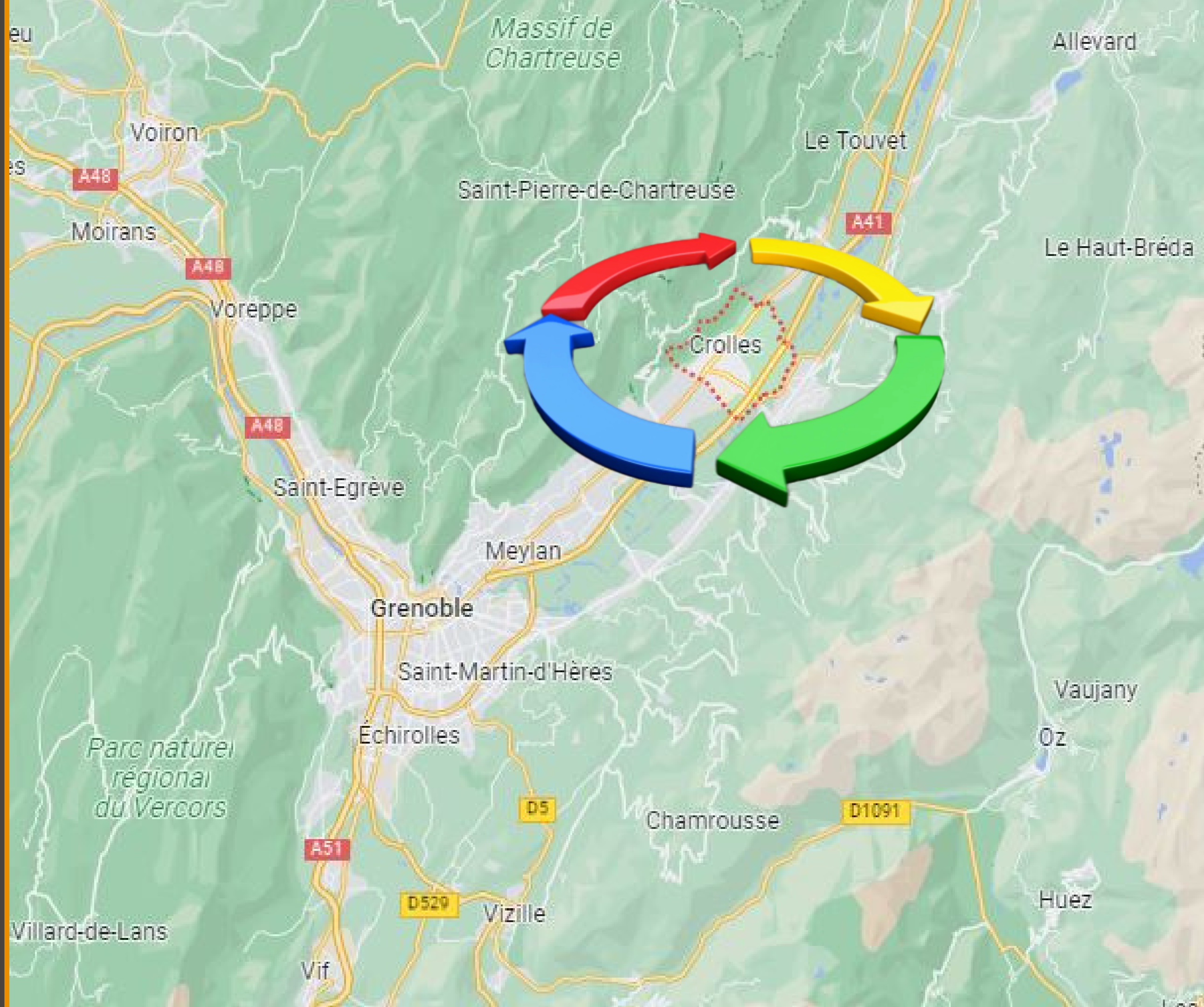
Crolles est une commune française, géographiquement installée dans la vallée du Grésivaudan, administrativement située dans le département de l'Isère en région Auvergne-Rhône-Alpes. La commune de Crolles peut être qualifiée de véritable « ville à la campagne », car celle-ci adhère à la charte du parc naturel régional de la Chartreuse tout en étant située dans l'aire urbaine de Grenoble.

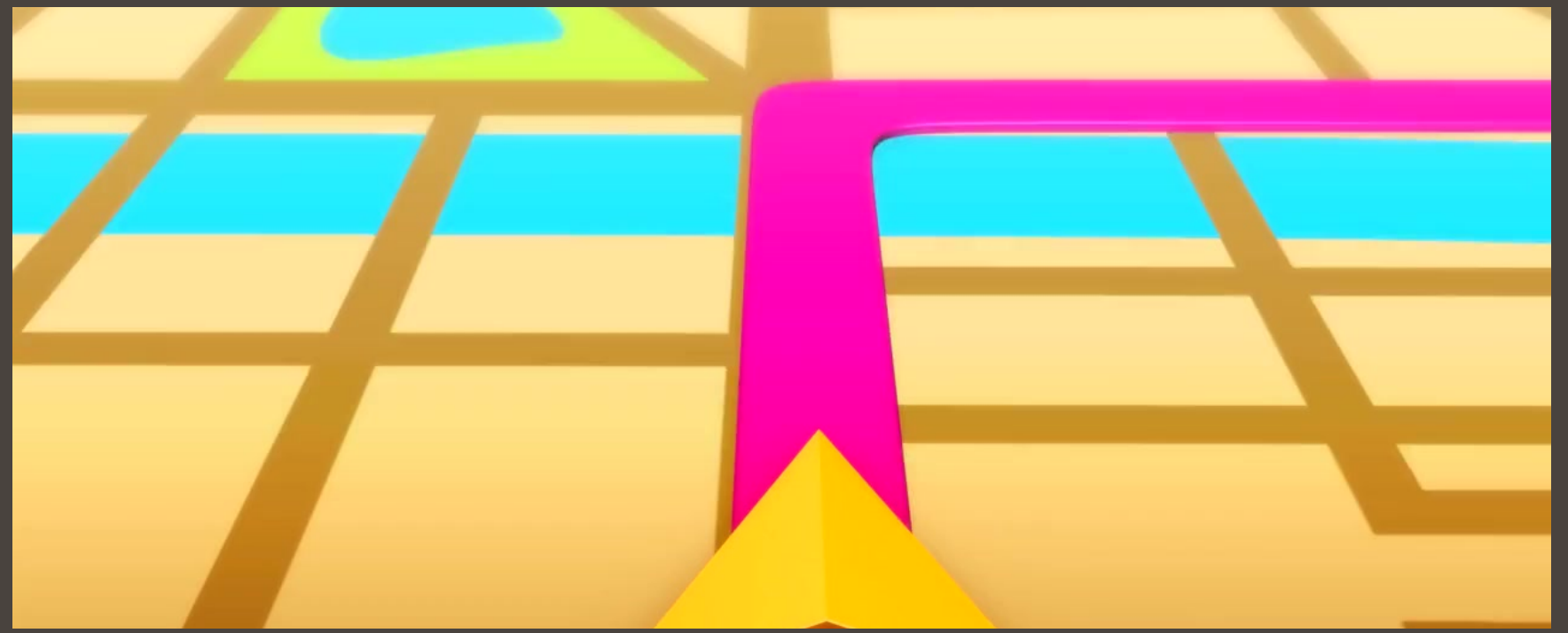
LOCALISATION



GRENOBLE	20 kilomètres
	20 minutes
CHAMBÉRY	42 kilomètres
	35 minutes
LYON	130 kilomètres
	1H30

Esprit SudEst
L'immobilier entre européens





DÉPARTEMENT	Isère
GRANDE VILLE PROCHE	Grenoble à 20 kilomètres
AUTOROUTE	À 5 minutes
AÉROPORT	Lyon - Grenoble
GARE	TGV-Grenoble

DÉTAILS DU BIEN

EXPOSITION	Très belle exposition du levant au couchant	TERRASSE	Terrasse et véranda
STRUCTURE	Structure traditionnelle édifée initialement en 1975 Maçonnerie traditionnelle de 0,30	PARKING	Un parking pour plusieurs voitures
CHARPENTE	Charpente traditionnelle en bois Couverture en tuiles terre cuite	PISCINE	Une piscine de 10 par 5 (avec sa plage solarium)
OUVERTURES	Les ouvertures sont en double vitrage bois 4/6/4	VUES	Massif de Belledonne Massif de la Chartreuse
CHAUFFAGE	Chauffage central au fuel Cuve de 6000 Litres	GARAGE	Un grand garage de 63 m ²
SOLS	Carrelage et Parquets	INTERNET	Maison connectée



Et aussi :

Très bonne isolation phonique et thermique
Le PVC 15/100ème de la piscine est neuf
Dépendance extérieure sur le pignon Est de la maison
Assainissement par le tout à l'égout aux normes
Internet disponible pour vos loisirs et le télétravail



COMMERCES

Proximité	Au Village
Boulangerie	Au Village
Supermarché	À 5 minutes
Hypermarché	À 5 minutes



SCOLAIRE

Enfance	Au Village
Primaire	Au Village
Collège	Au Village
Lycée	Villarbonnot



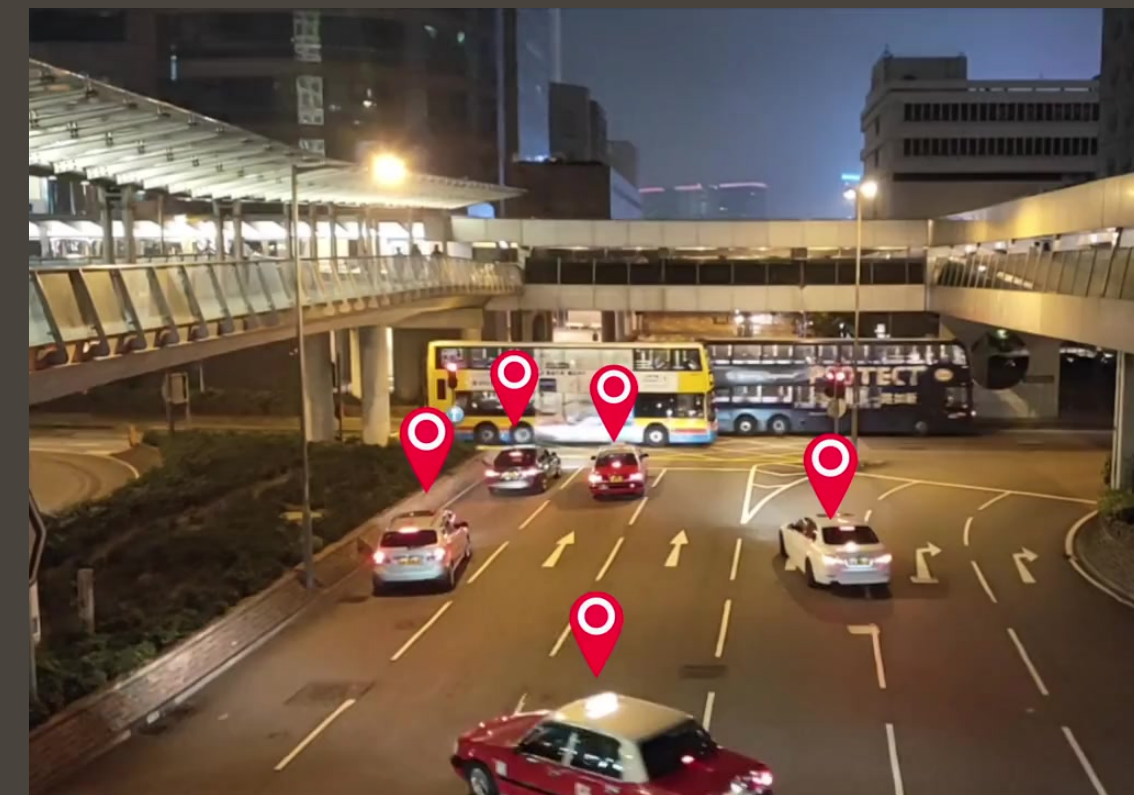
MÉDICAL

Médecin	À 2 minutes
Pharmacie	À 2 minutes
Dentiste	À 2 minutes
Hôpital	Grenoble



TRANSPORTS

Bus	Au Village
Autoroute	3 minutes
Gare	TGV Grenoble
Aéroport	Lyon Grenoble



Bienvenue, le portail automatique s'ouvre devant nous dévoilant une cour de stationnement pour plusieurs véhicules.

Le jardin de 1050 m² est entièrement plat et clos pour votre petit compagnon.

Dès les beaux jours, vous profiterez de la perle du jardin : Une grande piscine de 10 par 5 avec sa plage solarium pour vos bains de soleil avec le moindre vis-à-vis.

Cette solide construction traditionnelle édifée en 1975 offre 3 niveaux utiles pour accueillir une grande famille.

En rez-de-jardin, vous découvrirez :

- Un grand garage de 63 m² pouvant accueillir 3 voitures, il fera le bonheur des bricoleurs et mécaniciens...
- La chaufferie avec une chaudière au fuel et une cave de 6000 litres
- Une cuisine d'été de 10 m² avec un accès direct à la terrasse et au jardin
- Une chambre de 14,65 m²(ou bureau pour le télétravail)
- Un WC indépendant

Le 1er étage est dédié à l'habitation, il propose :

- Une belle pièce de vie de 27,60 m² comprenant un salon et salle à manger (avec la climatisation) plus une cheminée avec insert
- Une cuisine de 15 m² indépendante et équipée
- 3 chambres (12,75m²-11,25m²-10,50m²) pour accueillir votre famille
- Une salle de bain complète avec baignoire, douche et lavabo
- Un dressing, une buanderie modulable
- Un WC indépendant

Enfin, une véranda avec vue sur le Massif de Belledonne complète ce niveau.

Welcome dans les combles de 120 m² isolés et entièrement aménageables. Chambres supplémentaires, Open-space pour le télétravail, bureau, salle de jeux ou de billard, la seule limite sera votre imagination !



Dans un quartier recherché et à 2 minutes à pied du centre du village
Nous découvrons cette grande villa de construction traditionnelle de 250 m² offrant de belles possibilités d'aménagements



Dès les beaux jours, vous profiterez de la perle du jardin :
Une grande piscine de 10 par 5 avec sa plage solarium pour vos baignades sans le moindre vis-à-vis



La terrasse couverte sera idéale pour vos déjeuners et diners en famille

Très belle exposition du levant au couchant



Le jardin de 1050 m² est entièrement plat et clos pour votre petit compagnon
Dépendance extérieure sur le pignon Est de la maison et cour de stationnement pour plusieurs voitures



En rez-de-jardin, vous découvrirez :

Un grand garage de 63 m² pouvant accueillir 3 voitures, il fera le bonheur des bricoleurs et mécaniciens...



Une cuisine d'été de 10 m² avec un accès direct à la terrasse et au jardin

Une chambre de 14,65 m² (ou bureau pour le télétravail)



La chaufferie avec une chaudière au fuel et une cuve de 6000 litres
Un WC indépendant et espace atelier



Le 1er étage est dédié à l'habitation, il propose :
Une belle pièce de vie de 27,60 m² comprenant un salon et salle à manger



Avec la climatisation
Plus une cheminée avec insert



Véritable pièce de vie
Cette grande véranda extérieure pour vos déjeuners et diners en famille



Une cuisine de 15 m² indépendante et équipée
Avec meubles, électroménager et un accès direct à la terrasse



La vue ?

Imprenable sur le Massif de Belledonne et le Massif de la Chartreuse !



3 chambres (12,75m²-11,25m²-10,50m²) pour accueillir votre famille

Radiateurs en fonte et parquets en bois massif



Une salle de bain complète avec baignoire, douche et lavabo
Un dressing, une buanderie modulable



Welcome dans les combles de 120 m² isolés et entièrement aménageables
Open-space pour le télétravail, bureau, salle de jeux ou de billard, la seule limite sera votre imagination !



Encore quelques images ?



Juste pour le plaisir !



À 30 minutes de la maison, la station de ski des 7 Laux et de Saint Hilaire du Touvet



La station de Chamrousse est à seulement 45 minutes



EN SAVOIR PLUS SUR LA RÉGION

espace Paul Jarrot

<https://www.auvergnerhonealpes.fr/>

En savoir plus sur la commune :

<https://www.crolles.fr/>





Esprit SudEst



129 rue Servient - Tour Part-Dieu
69326 Lyon Cedex 03



info@espritsudest.com



+33.(0)4.76.61.88.60



www.espritsudest.com

Esprit SudEst est une entreprise française, spécialiste de l'immobilier de qualité, de plaisir et de biens sélectionnés par nos équipes dans l'Esprit de nos belles régions.

Les acquéreurs les plus exigeants trouvent ici un grand choix de belles maisons, propriétés, chalets, fermes, gîtes ou appartements.

Esprit SudEst, c'est la promesse de découverte de biens de caractère, sublimés par des photos en grand format et un site adapté à tous supports : PC, tablette, smartphones, pour toucher un maximum d'acquéreurs.



Plus de 15 ans d'expérience



Service clients dédié



Équipe de confiance



Nombreuses recommandations



Certificat de parutions à la demande



Sites Web et partenaires