

## Saint-Honoré

offrez-vous un  
cadre de vie  
exceptionnel à  
seulement 35  
minutes de  
Grenoble !



# EN RÉSUMÉ

REF 38119



- 127 M<sup>2</sup> HABITABLES
- 416 M<sup>2</sup> DE TERRAIN

- TERRASSE
- 5 CHAMBRES

- CHEMINÉE
- SOUS-SOL

Esprit SudEst  
L'immobilier entre européens

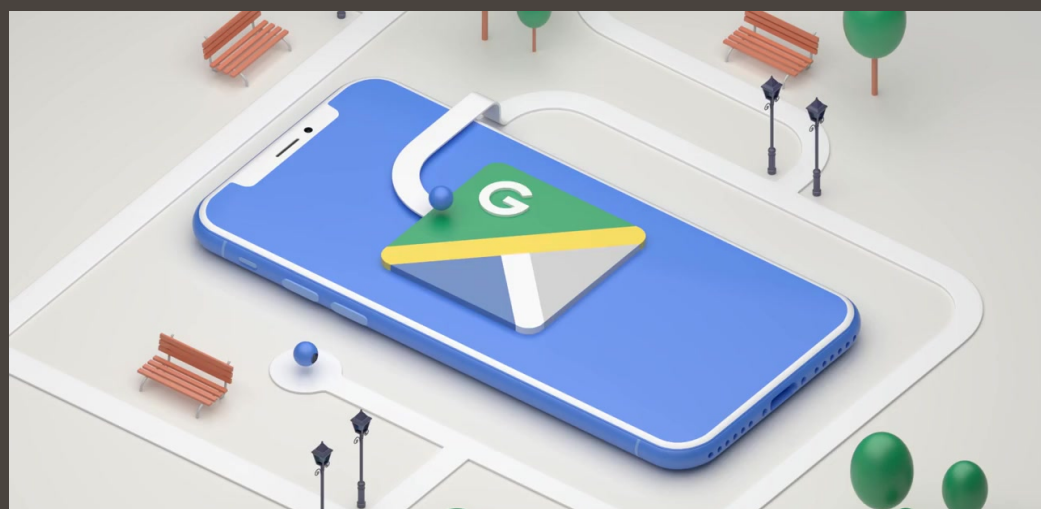




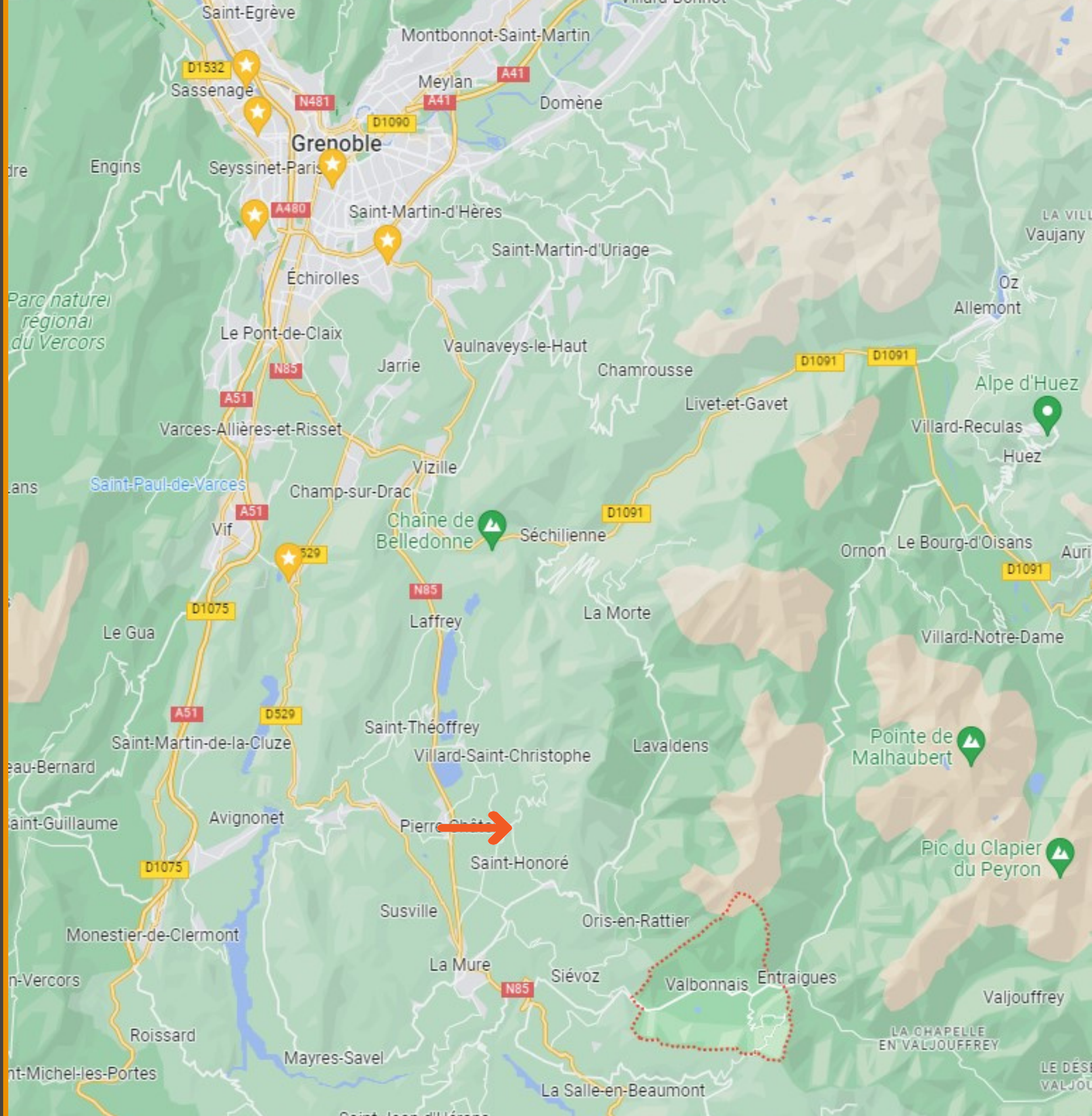
**A 15 MIN DU LAC**

**Saint-Honoré est une petite commune de 832 habitants, située dans le département de l'Isère au pied du Tabor, à 6 Km au nord de la ville de La Mure et non loin de la route Napoléon. La commune se situe à 40 km au sud de Grenoble, 60 km de Gap et 240 km de Marseille.**

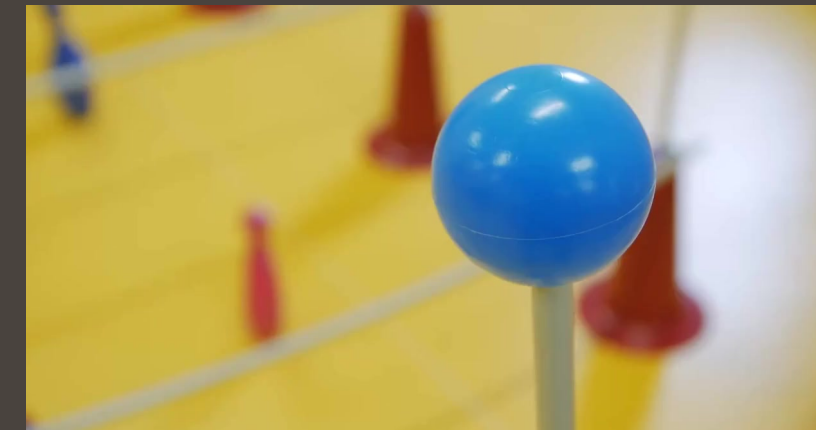
# LOCALISATION



GRENOBLE	40 kilomètres
	35 minutes
LA MURE	6 kilomètres
	5 minutes
VIZILLE	20 kilomètres
	25 minutes



# MOBILITÉS



DÉPARTEMENT	Isère
GRANDE VILLE PROCHE	Grenoble
AUTOROUTE	Grenoble
AÉROPORT	Lyon - Grenoble
GARE	TGV-Grenoble

# DÉTAILS DU BIEN

EXPOSITION	Très belle exposition du levant au couchant
STRUCTURE	La structure est en maçonnerie traditionnelle de 1974 (béton banché au sous-sol)
CHEMINÉE	Une cheminée avec insert
PARKING	Parking dans la cour intérieure
OUVERTURES	Double vitrage en bois (4/8/4) (Volets roulants électriques)
SOLS	Carrelage, parquets et planchers

CHAUFFAGE	Chauffage central (chaudière de marque BUDERUS) avec une cuve de 2500 litres
GARAGES	2, dont un avec une porte sectionnelle
TERRASSE	Superbe terrasse exposée au sud
TOITURE	Ardoises fibrociment
COMBLES	Les combles sont isolés
INTERNET	Maison connectée



Et aussi :

Une pièce de loisirs modulable à souhait : salle de sport, de jeux ou salle de ping-pong

Une cave pour conserver vos précieux nectars et confitures

Arrêt de bus scolaire pour le collège et le lycée sur la place du village à moins de 50 mètres





## COMMERCES

Proximité	3,5 Km
Boulangerie	3,5 Km
Supermarché	3,5 Km
Hypermarché	3,5 Km



## SCOLAIRE

Petite Enfance	Sur place
Primaire	Sur place
Collège	La Mure à 6 Km
Lycée	La Mure à 6 Km



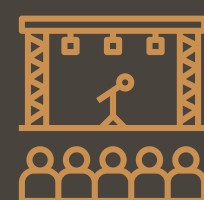
## MÉDICAL

Médecin	La Mure à 6 Km
Pharmacie	La Mure à 6 Km
Dentiste	La Mure à 6 Km
Hôpital	La Mure à 6 Km



## TRANSPORTS

Bus	Scolaire au village
Autoroute	Grenoble
Gare	TGV Grenoble
Aéroport	Lyon Grenoble



Côté loisirs : Tous sports et loisirs à quelques pas : Randonnées pédestres et équestres, VTT, cyclotourisme, chemins balisés, escalade, pêche, manifestations touristiques. Proche du Parc naturel des écrins et du Massif de la Chaine de Belledonne. A 15 minutes du Lac de Laffrey, avec ses plages pour la baignade et ses sports nautiques mais aussi du Lac de Monteynard (planche à voile, campings, kite surf). A proximité des stations de ski (Les 2 Alpes, l'Alpe d'Huez, Chamrousse). Château de Vizille (berceau de la Révolution Française) et son parc avec de nombreux animaux pour les petits et les grands à 25 minutes.

C'est dans un petit hameau très calme, à 15 minutes du Lac de Laffrey et de toutes les commodités, que nous découvrons cette grande maison familiale d'une surface habitable de 127 m<sup>2</sup>.

Bienvenue, le portail automatique s'ouvre devant nous permettant le stationnement de votre automobile dans la cour intérieure.

Le jardin d'une surface de 416 m<sup>2</sup> est entièrement plat et clos pour votre petit compagnon.

Cette solide construction traditionnelle édifiée en 1974 propose 3 niveaux utiles, la place ne manque pas pour accueillir une grande famille ou pour recevoir vos amis en vacances dans cette belle région...

Avis aux bricoleurs, passionnés et mécaniciens, un sous-sol total est à votre disposition :  
Deux garages pour chouchouter vos précieux bolides, motos, VTT, luges et parapentes  
Une pièce de loisirs modulable à souhait : salle de sport, de jeux ou salle de ping-pong...  
Une cave pour conserver vos précieux nectars et confitures  
La chaufferie avec espace buanderie et lavoir

Welcome au niveau supérieur où la vie s'organise délicieusement :  
Une terrasse exposée plein sud offre une vue panoramique sur les montagnes et la Grande Tête de l'Obiou.

La cuisine indépendante est entièrement équipée avec meubles, électroménager et un espace repas pratique, elle sort directement sur la terrasse.

Welcome dans la pièce de vie principale avec une salle à manger, un salon et une cheminée avec insert pour de belles flambées hivernales. La pièce est très lumineuse grâce à de grandes ouvertures.

L'espace nuit propose 3 chambres, une salle d'eau aménagée et un WC indépendant. Notons aussi une entrée piétonne côté nord avec un sas d'entrée

Le deuxième étage propose 2 chambres supplémentaires ainsi que des combles isolés et entièrement aménageables (bureau, chambres, salon TV,...ce sera votre choix). Enfin, une salle d'eau aménagée et un WC indépendant complètent ce niveau.





Entre lacs et montagnes sur le plateau Matheysin  
Offrez-vous un cadre de vie exceptionnel à seulement 35 minutes de Grenoble !



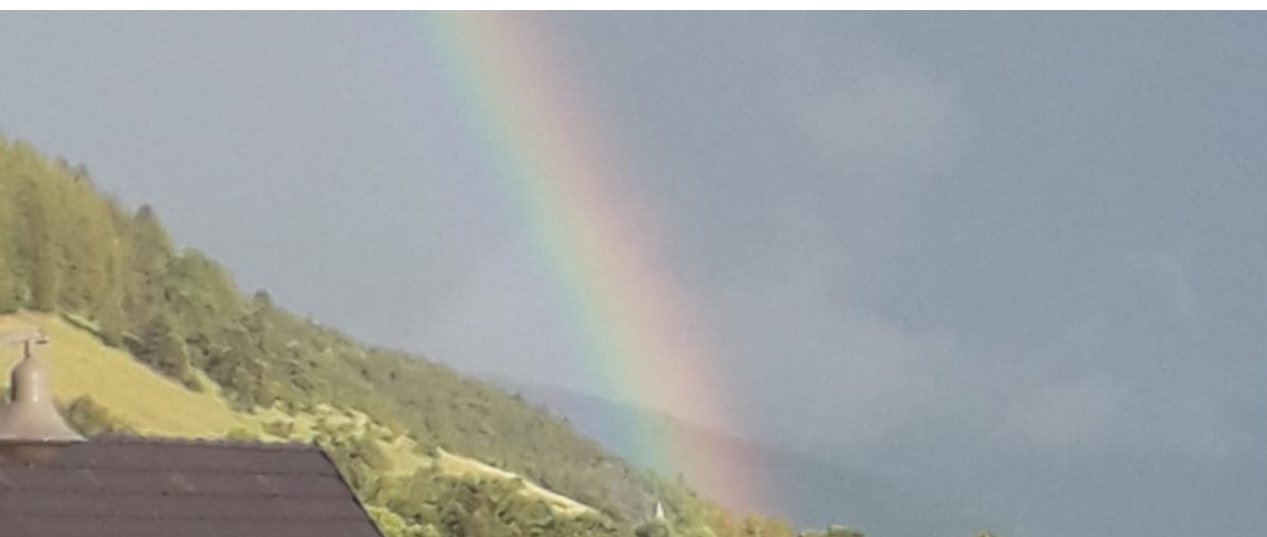
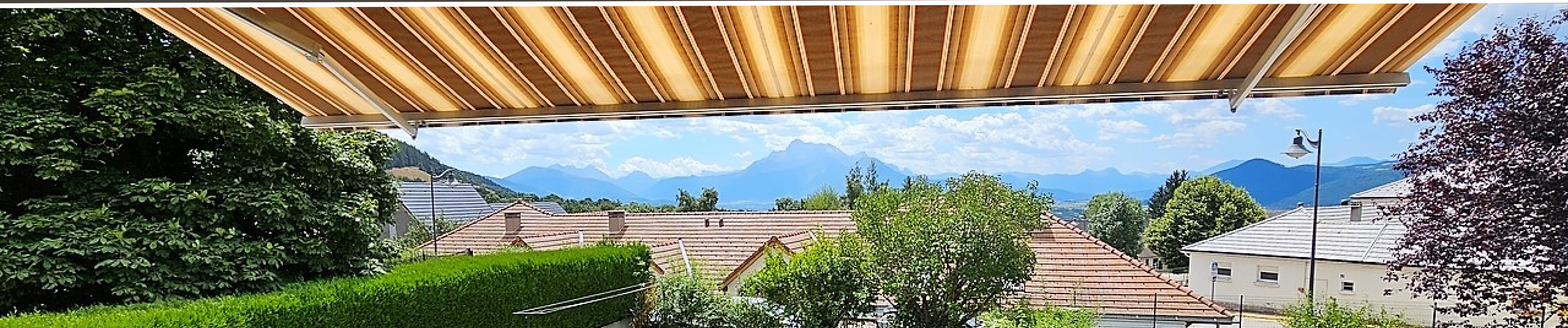
Bienvenue,

Le portail automatique s'ouvre devant nous permettant le stationnement de votre automobile dans la cour intérieure



Une terrasse exposée plein sud offre une vue panoramique sur les montagnes et la Grande Tête de l'Obiou

L'exposition maximale vous garantira du soleil du matin au soir



La cuisine indépendante est entièrement équipée avec meubles, électroménager et un espace repas

Pratique, elle sort directement sur la terrasse



Welcome dans la pièce de vie principale avec une salle à manger



Un salon et une cheminée avec insert pour de belles flambées hivernales

La pièce est très lumineuse grâce à de grandes ouvertures.

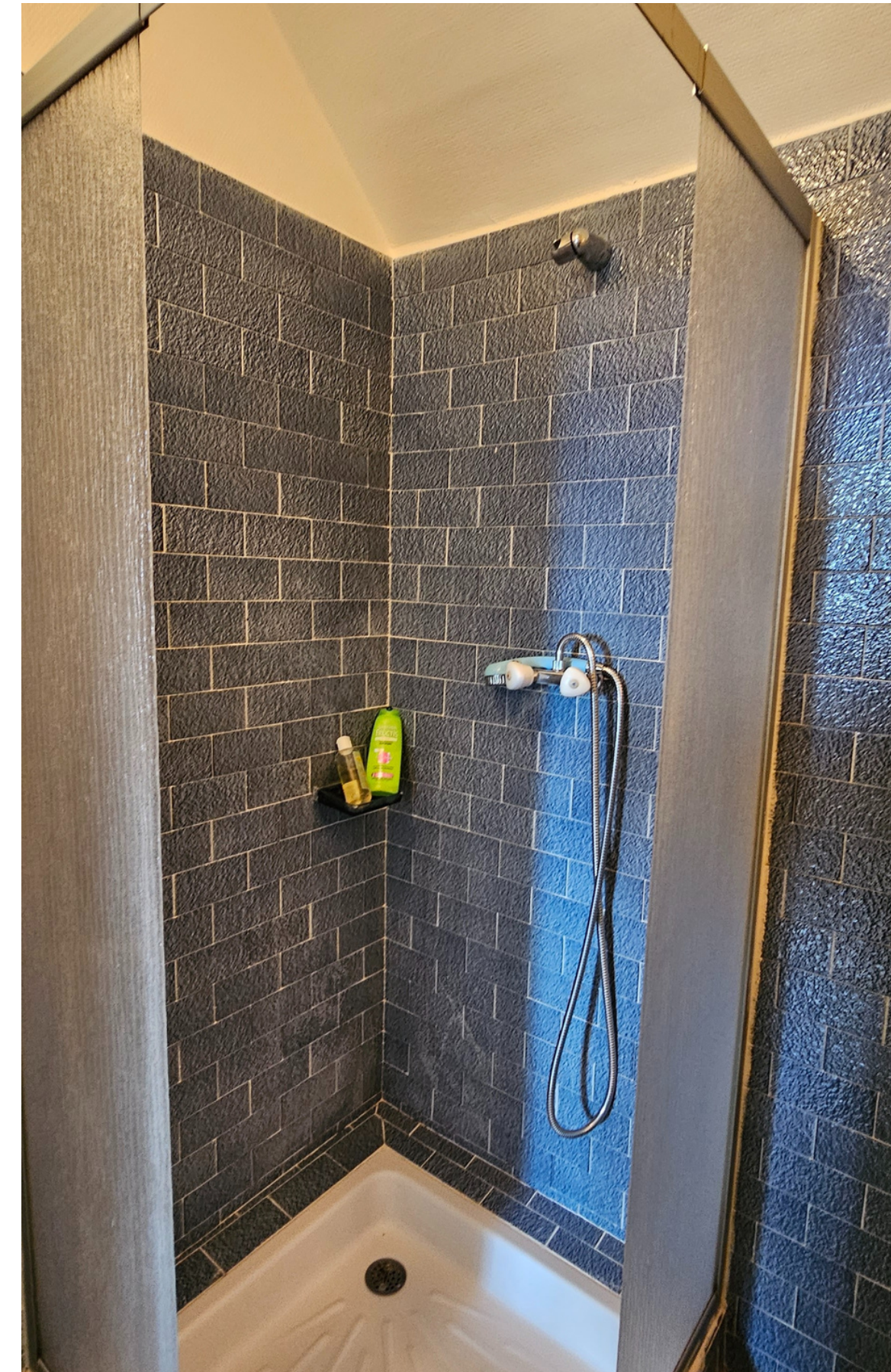


L'espace nuit propose 3 chambres, une salle d'eau aménagée et un WC indépendant au 1er niveau



Le deuxième étage propose 2 chambres supplémentaires

Plus une salle d'eau aménagée et un WC





Des combles isolés et entièrement aménageables  
(bureau, chambres, salon TV...ce sera votre choix)



# Encore quelques photos ?



A 15 minutes du Lac de Laffrey, avec ses plages pour la baignade et ses sports nautiques





# EN SAVOIR PLUS SUR LA RÉGION



<https://www.auvergnerhonealpes.fr/>



En savoir plus sur la commune :  
<https://www.saint-honore-mairie.fr/>



## Esprit SudEst



129 rue Servient - Tour Part-Dieu  
69326 Lyon Cedex 03



info@espritsudest.com



+33.(0)4.76.61.88.60



www.espritsudest.com

Esprit SudEst est une entreprise française, spécialiste de l'immobilier de qualité, de plaisir et de biens sélectionnés par nos équipes dans l'Esprit de nos belles régions.

Les acquéreurs les plus exigeants trouvent ici un grand choix de belles maisons, propriétés, chalets, fermes, gîtes ou appartements.

Esprit SudEst, c'est la promesse de découverte de biens de caractère, sublimés par des photos en grand format et un site adapté à tous supports : PC, tablette, smartphones, pour toucher un maximum d'acquéreurs.



Plus de 15 ans d'expérience



Service clients dédié



Équipe de confiance



Nombreuses recommandations



Certificat de parutions à la demande



Sites Web et partenaires