

Esprit SudEst
L'immobilier entre européens

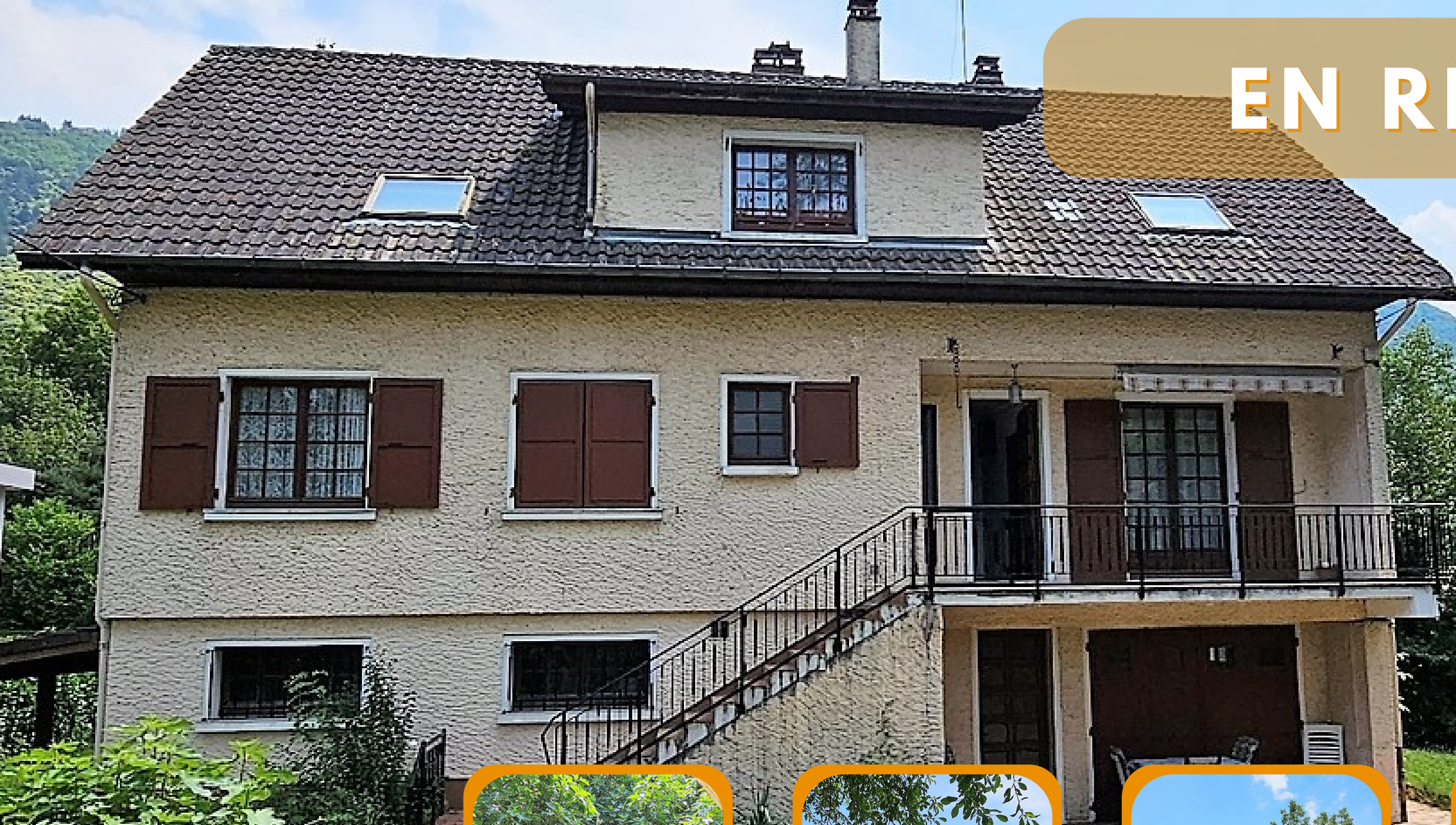
Vaulnaveys Le-Bas

695 000 €

Dans un havre de
paix et à proximité
immédiate de
toutes les
commodités !



EN RÉSUMÉ



REF 38116



Esprit SudEst
L'immobilier entre européens



➤ 290 M² HABITABLES
➤ 2482 M² DE TERRAIN

➤ 3 APPARTEMENTS
➤ 6 CHAMBRES

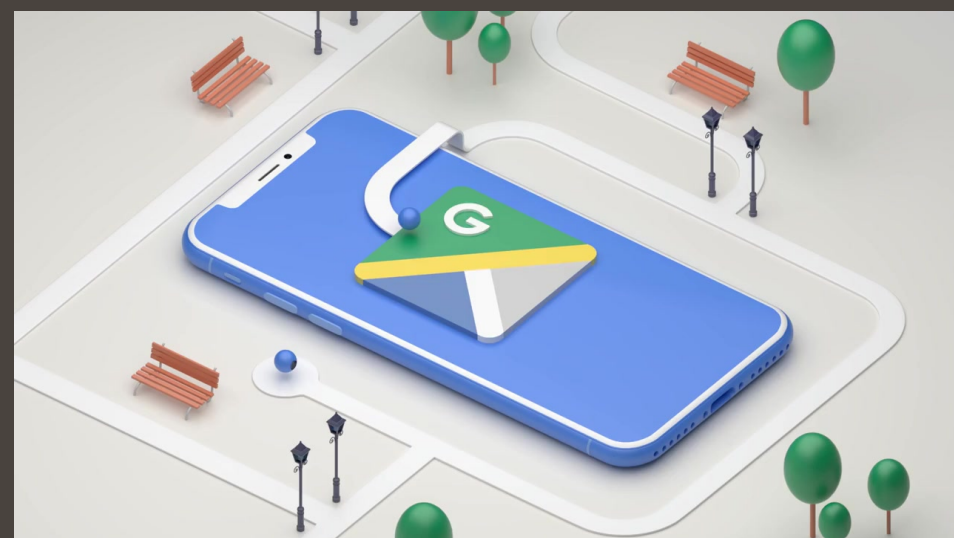
➤ HAUT DÉBIT
➤ GARAGE



VAULNAVEYS-LE-BAS

Vaulnaveys-le-Bas est une commune française située dans le département de l'Isère en région Auvergne-Rhône-Alpes. Vaulnaveys est situé à dix kilomètres au sud-est de Grenoble, entre la vallée d'Uriage et Vizille. Une partie de son territoire est occupée par la station thermale d'Uriage-les-Bains. Attentive aux grands enjeux sociétaux, la commune s'engage à maintenir une vie économique locale, à protéger de l'environnement, à favoriser les mobilités douces...

LOCALISATION



GRENOBLE

10 kilomètres

10 minutes

VIZILLE

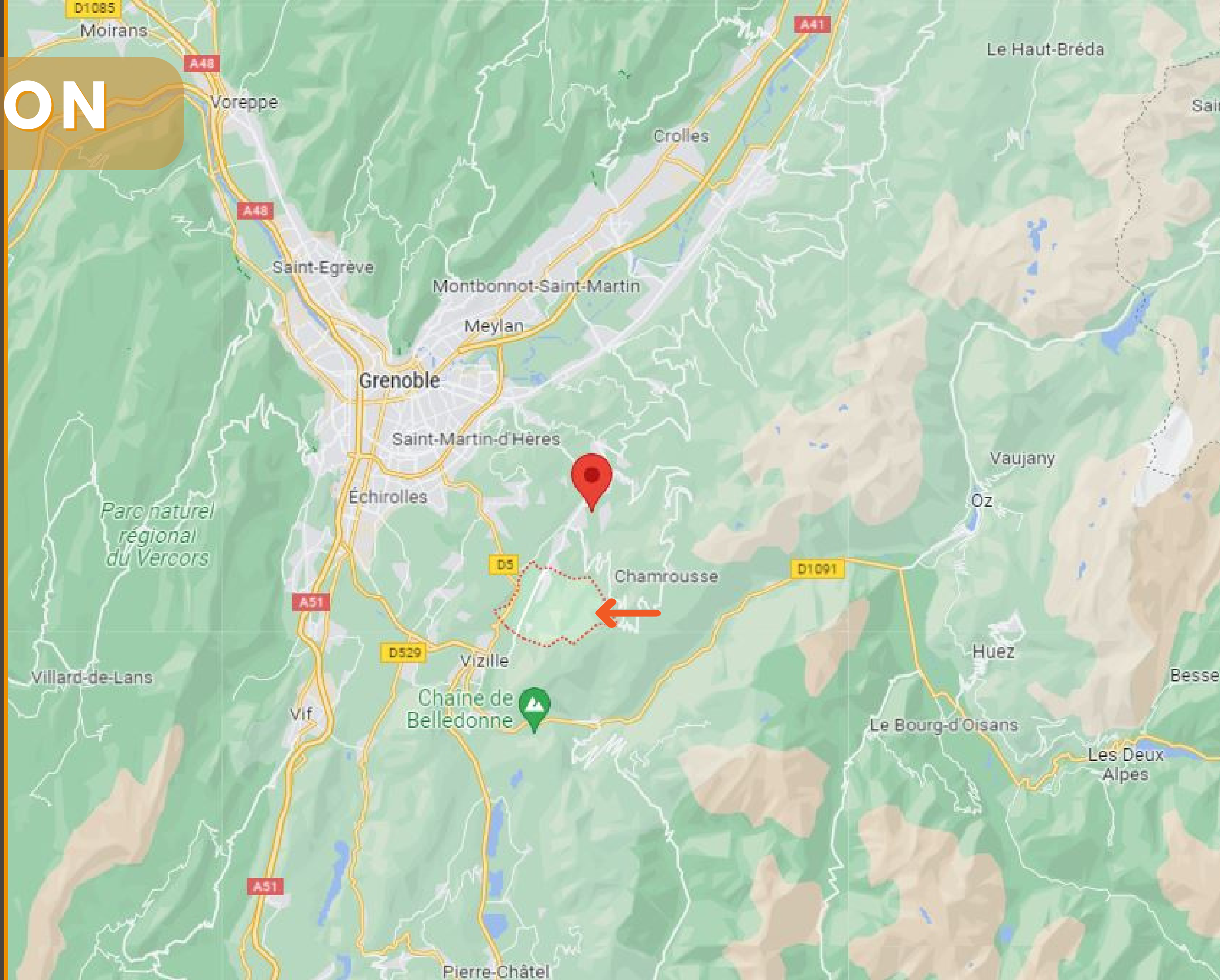
4 kilomètres

5 minutes

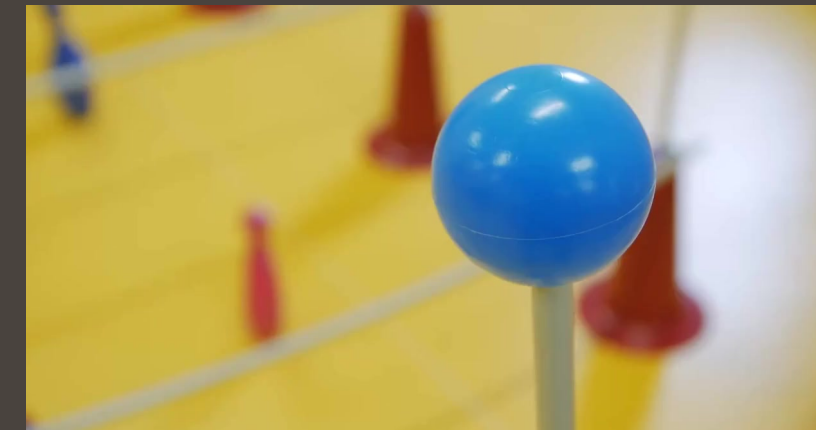
CROLLES

30 kilomètres

25 minutes



MOBILITÉS



DÉPARTEMENT	Isère
GRANDE VILLE PROCHE	Grenoble
AUTOROUTE	10 minutes
AÉROPORT	Lyon-Grenoble
GARE	Gières ou Jarrie

DÉTAILS DU BIEN

EXPOSITION	Très belle exposition Est-Sud-Ouest	CHAUFFAGE	Chaudière au fuel Cuve de 5000 L (entretenu chaque année)
STRUCTURE	La structure édifée en 1967 est en maçonnerie traditionnelle de 0,30	BALCON	Oui
CHARPENTE	La charpente est traditionnelle	TERRASSE	Belle terrasse côté Jardin
COUVERTURE	La couverture est en tuiles terre cuite	PISCINE/SPA	Emplacement dédié
OUVERTURES	Les ouvertures sont en survitrage bois (sauf 2 ouvertures en double vitrage)	GARAGE	Un garage attenant
SOLS	Carrelage et parquets	INTERNET	Maison connectée

OBSERVATIONS

Un abri de jardin (ou poulailler) pour vos œufs frais le matin. Un petit canal passe en bordure de propriété



COMMERCES

Proximité	2 min
Boulangerie	Au Village
Supermarché	5 Km
Hypermarché	10 min



SCOLAIRE

Petite Enfance	Au Village
Primaire	Au Village
Collège	Vizille
Lycée	Vizille



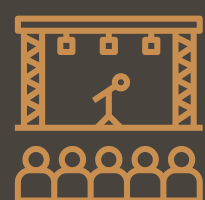
MÉDICAL

Médecin	Au Village
Pharmacie	Au Village
Dentiste	Vizille
Hôpital	Grenoble



TRANSPORTS

Bus	Au Village
Autoroute	10 minutes
Gare	Gières-Jarrie
Aéroport	Lyon-Grenoble



Côté loisirs : Tous sports et loisirs à quelques pas : Randonnées pédestres et équestres, VTT, cyclotourisme, chemins balisés, parapente, pêche, manifestations touristiques. Proche du Golf et des thermes d'Uriage les bains (8 minutes) et du domaine skiable de Chamrousse (25 minutes). A 20 minutes du Lac de Laffrey, avec ses plages pour la baignade et ses sports nautiques mais aussi du Lac de Monteynard (planche à voile, campings, kite surf). A proximité des stations de ski (Les 2 Alpes, l'Alpe d'Huez, Chamrousse). Château de Vizille (berceau de la Révolution Française) et son parc avec de nombreux animaux pour les petits et les grands à 5 minutes.

Bienvenue, le portail s'ouvre devant nous dévoilant un grand parking pour stationner de nombreux véhicules.

Implantée sur un jardin de 2482 m² entièrement plat, clos et arboré, vous disposerez d'un bel espace piscinable qui fera le bonheur des petits et des grands de plus, une dépendance extérieure est présente pour votre futur poolhouse.

Cette construction solide et traditionnelle édifée en 1967 offre une surface habitable de 290 m², la place ne manque pas pour accueillir une grande famille...

La vie s'organise délicieusement en rez-de-jardin ou vous découvrirez un premier appartement de 78 m² avec 2 chambres, une pièce de vie principale et une cuisine indépendante. Dès les premiers rayons du soleil, vous profiterez de la terrasse avec son barbecue pour de bonnes grillades.

Le premier étage dévoile un second logement indépendant de 118 m². La cuisine est aménagée, la pièce de vie très chaleureuse avec une cheminée et son insert. Un balcon avec vue sur la nature et les montagnes est aussi présent. L'espace nuit propose 2 (ou 3 chambres) et une salle de bain complète.

Le dernier niveau propose un troisième appartement de 95 m² très chaleureux. Il se compose d'une pièce de vie « cosy » avec une cheminée à foyer ouvert et une cuisine Américaine entièrement équipée. L'espace nuit offre 2 chambres et une salle d'eau avec douche et vasque.

Avis aux jardiniers et bricoleurs : Un garage attenant est disponible pour votre voiture ainsi qu'un abri de jardin (ou poulailler) pour vos œufs frais le matin...



Implantée sur un jardin de 2482 m² entièrement plat, clos et arboré



Vous disposerez d'un bel espace piscinable qui fera le bonheur des petits et des grands



De plus, une dépendance extérieure est présente pour votre futur poolhouse...



L'extérieur propose aussi une belle terrasse pour vos déjeuners et diners entre amis



Cette villa traditionnelle de 290 m² propose 3 appartements indépendants :
En rez-de-jardin, vous découvrirez un premier appartement de 78 m²



Le premier étage dévoile un logement indépendant de 118 m²



Une pièce de vie très chaleureuse avec une cheminée et son insert



La cuisine est aménagée

Les ouvertures sont en survitrage bois sauf 2 ouvertures en double vitrage



Un accès direct au balcon avec vue sur la nature et les montagnes



Le dernier niveau propose un troisième appartement de 95 m² très chaleureux



Il se compose d'une pièce de vie « cosy » avec une cheminée à foyer ouvert et une cuisine Américaine



Vous disposerez de 6 chambres sur les 3 niveaux (ou plus) pour accueillir une grande famille



Encore quelques photos ?



Juste pour le plaisir





EN SAVOIR PLUS SUR LA RÉGION

<https://www.isere-tourisme.com/selection/offices-de-tourisme>



En savoir plus sur la commune :
<http://www.vaulnaveys-le-bas.fr/>

Uriage

LES-BAINS



EN SAVOIR PLUS SUR LA RÉGION

<https://www.chamrousse.com/ete>

En savoir plus sur la commune d'Uriage les Bains

<http://www.vaulnaveys-le-bas.fr/>






Esprit SudEst

 129 rue Servient - Tour Part-Dieu
69326 Lyon Cedex 03

 info@espritsudest.com

 +33.(0)4.76.61.88.60

 www.espritsudest.com

Esprit SudEst est une entreprise française, spécialiste de l'immobilier de qualité, de plaisir et de biens sélectionnés par nos équipes dans l'Esprit de nos belles régions.

Les acquéreurs les plus exigeants trouvent ici un grand choix de belles maisons, propriétés, chalets, fermes, gîtes ou appartements.

Esprit SudEst, c'est la promesse de découverte de biens de caractère, sublimés par des photos en grand format et un site adapté à tous supports : PC, tablette, smartphones, pour toucher un maximum d'acquéreurs.



 Plus de 15 ans d'expérience

 Service clients dédié

 Équipe de confiance

 Nombreuses recommandations

 Certificat de parutions à la demande

 Sites Web et partenaires