

# Esprit SudEst

L'immobilier entre européens



**Villard-de-Lans**

**895 000 €uros**

**Bienvenue dans votre nouvelle vie !**



REF : 26844

Type de bien : Chalet

Surface Habitable : 360 m<sup>2</sup>

Surface Terrain : 7000 m<sup>2</sup>

Chalet refuge : Oui

Dépendances : Oui

Les Plus : La situation



LOCALISATION

Département : Isère

Ville Proche : Grenoble à 35 Km

Autoroute : A-48 à 25 minutes

Aéroport : Lyon à 110 Km

Gare : TGV-Grenoble à 30 Km

[WWW.ESPRISSUDEST.COM](http://WWW.ESPRISSUDEST.COM)



# Esprit SudEst

L'immobilier entre européens



Villard-de-Lans est une commune française située géographiquement dans le massif du Vercors, administrativement dans le département de l'Isère, en région Auvergne-Rhône-Alpes. C'est la zone du massif la plus développée économiquement et démographiquement, bien desservie par un réseau routier qui la relie à la vallée de l'Isère et aux grandes métropoles de la région, Grenoble, dont l'agglomération est très proche, et Valence qui la relie à la Vallée du Rhône.

Villard de Lans profite d'un environnement exceptionnel, mettant en dualité une forteresse protectrice à une montagne douce.



C'est à 5 minutes du centre de Villard de Lans, dans un cadre idyllique et au pied du GR du tour du Vercors, que nous découvrons ce superbe chalet en rondin dédié à l'accueil touristique et au bien-être.

Implanté sur un terrain de 7000 m<sup>2</sup> ceinturé de zones vertes, il offre une vue imprenable sur les montagnes environnantes et un cadre idyllique pour profiter de la nature. Une grande terrasse permet de se détendre en plein air et de partager des repas conviviaux avec famille et amis.

Ici et là :

Un chalet refuge entièrement équipé au milieu des bois pour accueillir les randonneurs de passage

Un parc entièrement clos pour vos petits (ou grands) compagnons à 4 pattes

La forêt classée « Nature et tourisme » permet le développement d'hébergements insolites, cabanes, tentes suspendues, accrobranche, les possibilités sont multiples...

Deux dépendances en bois pour le stockage des outils et des skis

Un hammam bien appréciable après une belle journée en raquettes...

Décidément, rien ne manque !

La propriété propose une surface habitable comprise entre 350 m<sup>2</sup> et 380 m<sup>2</sup>.

Le rez-de-chaussée est dédié à l'accueil touristique. Il comprend un gîte de 14 places entièrement aménagé. Vous disposerez de 3 grandes chambres avec salles d'eau privatives et une décoration « Cosy-Montagne ». Une grande pièce de vie avec salon et salle à manger est aussi présente pour l'accueil de groupes, de séminaires, de chambres ou tables d'hôtes, la seule limite d'exploitation sera votre imagination !

Le niveau supérieur est le domaine des propriétaires. Superbe atout, il propose deux appartements indépendants et communicants, la place ne manque pas pour accueillir une grande famille ou pour accueillir vos amis de passage en toute indépendance !

Côté technique : soubassement en béton banché et ossature bois en rondins. Les ouvertures sont en double vitrage bois de type montagne (4/16/4). Le chauffage est assuré par un basse température au sol avec en complément une cheminée avec insert plus 2 poêles à granulés dont un neuf. La charpente est traditionnelle et la couverture en bac acier. Panneaux solaires, ballon thermodynamique, toilettes sèches au refuge, la propriété est connectée pour vos loisirs et vos réservations.

Côté loisirs : Le Vercors est un gigantesque terrain de jeu ! De nombreuses activités familiales vous sont proposées et vous permettront d'occuper chaque membre de la famille et de faire le bonheur de tous. Avec ses 125 km de pistes, l'espace proposé par la station Villard de Lans et la petite station village Corrençon en Vercors est le plus vaste domaine de ski alpin du Vercors. Ses 57 pistes de ski tous niveaux s'étalent de 1050 m à une altitude de 2050 m en haut du domaine skiable et proposent des pentes douces ou vallonnées, des itinéraires en forêt et des champs de poudreuse. Le cadre naturel unique entre canyons et sapins s'ouvre avec des vues panoramiques superbes sur les Alpes.

Bienvenue dans votre nouvelle vie !

## DÉTAILS DU BIEN

<b>EXPOSITION</b>	L'exposition est maximale
<b>CHARPENTE</b>	Traditionnelle
<b>STRUCTURE</b>	Soubassement en béton banché Et ossature bois en rondins
<b>COUVERTURE</b>	bac acier
<b>OUVERTURES</b>	Double vitrage bois de type Montagne (4/16/4)
<b>CHAUFFAGE</b>	Basse température au sol Avec en complément une cheminée avec insert
<b>POELE</b>	2 poêles à granulés dont un neuf
<b>TERRASSE</b>	Terrasse extérieure panoramique
<b>INTERNET</b>	Maison connectée
<b>PARKING</b>	Oui
<b>OBSERVATIONS</b>	<ul style="list-style-type: none"> <li>• Un chalet refuge entièrement équipé au milieu des bois pour accueillir les randonneurs de passage</li> <li>• Un parc entièrement clos pour vos petits (ou grands) compagnons à 4 pattes</li> <li>• Deux dépendances en bois pour le stockage des outils et des skis</li> <li>• Un hammam bien appréciable après une belle journée en raquettes...</li> <li>• Panneaux solaires, ballon thermodynamique, toilettes sèches au refuge.</li> </ul>

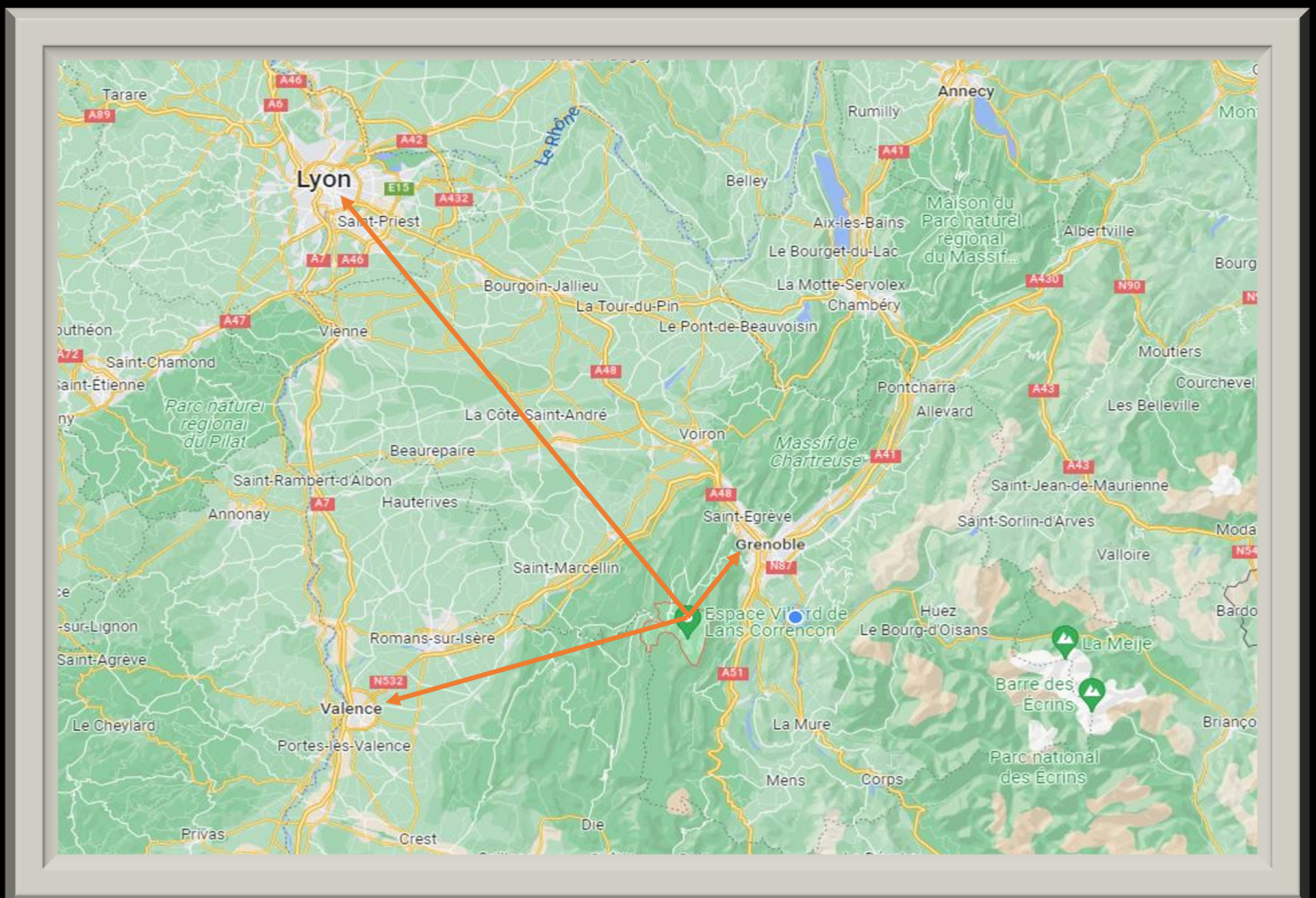


## LOCALISATION ET PLAN

110 Km de Lyon	35 Km de Grenoble
75 Km de Valence	25 Km de l'Autoroute A 48



**Bienvenue dans votre nouvelle vie !**







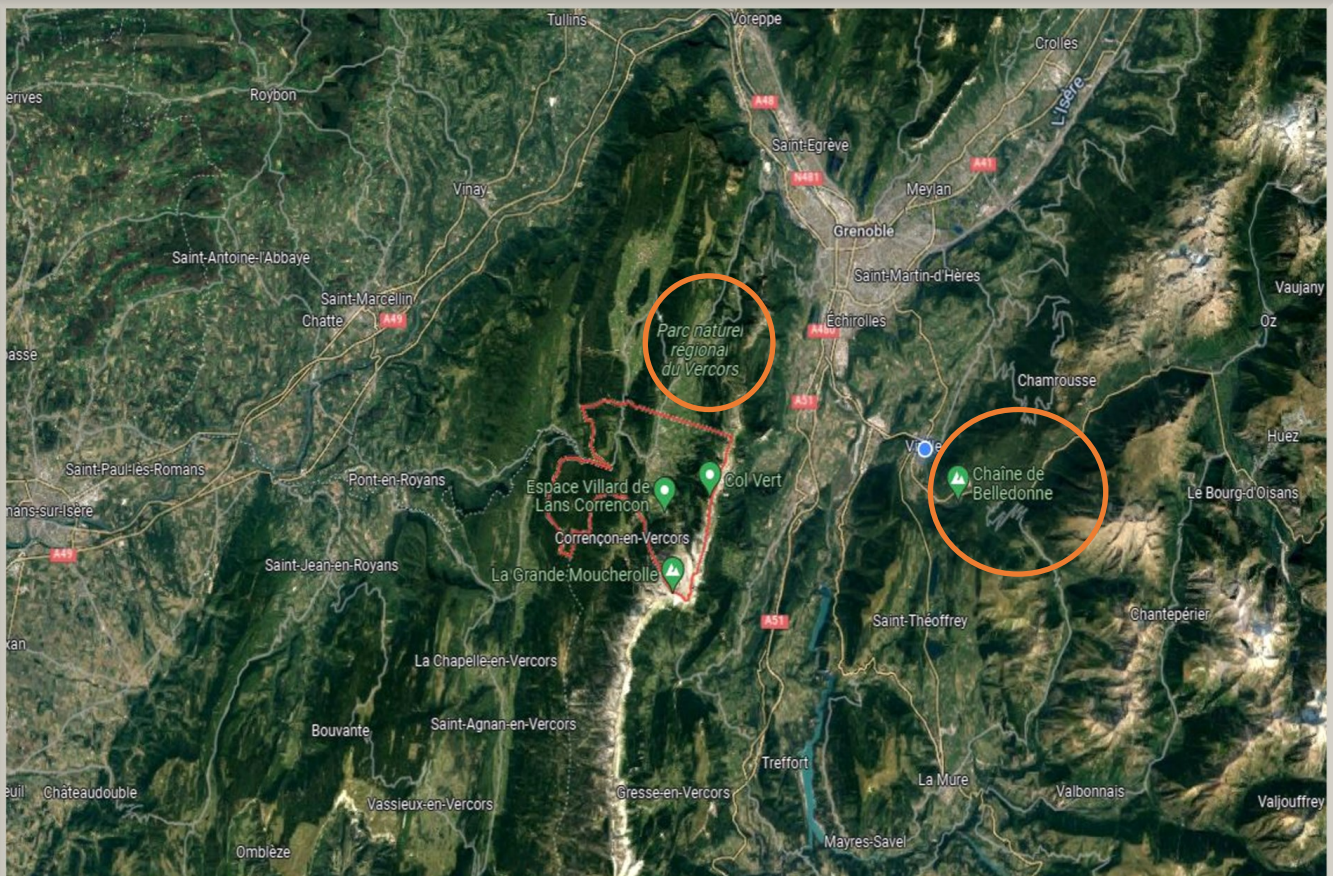
## VUE SATELLITE

1H30 de Lyon

30 Minutes de Grenoble

1H20 de Valence

25 Minutes de l'autoroute A 48



## COMMODITÉS ET ENVIRONNEMENT

### Commerces

De proximité : 5 minutes  
Supermarché : 5 minutes  
Hypermarché : 5 minutes  
Boulangerie : 5 minutes

### Transports

Aéroport : Grenoble ou Lyon  
Gare : 35 minutes  
Bus / Cars : 5 minutes  
Autoroute : A 48 à 24 Km

### Services médicaux

Médecins : 5 minutes  
Pharmacie : 5 minutes  
Dentiste : 5 minutes  
Hôpital : Grenoble

### Écoles

Garderie, crèches : 5 minutes  
Maternelles : 5 minutes  
Primaires : 5 minutes  
Collège : 5 minutes  
Lycée : 8 minutes

## Loisirs et activités

Le Vercors est un gigantesque terrain de jeu ! De nombreuses activités familiales vous sont proposées et vous permettront d'occuper chaque membre de la famille et de faire le bonheur de tous.

Avec ses 125 km de pistes, l'espace proposé par la station Villard de Lans et la petite station village Corrençon en Vercors est le plus vaste domaine de ski alpin du Vercors.

Ses 57 pistes de ski tous niveaux s'étalent de 1050 m à une altitude de 2050 m en haut du domaine skiable et proposent des pentes douces ou vallonnées, des itinéraires en forêt et des champs de poudreuse. Le cadre naturel unique entre canyons et sapins s'ouvre avec des vues panoramiques superbes sur les Alpes.



Dans un cadre idyllique et au pied du GR du tour du Vercors,  
Nous découvrons ce superbe chalet en rondin  
Dédié à l'accueil touristique et au bien-être





# Esprit SudEst

L'immobilier entre européens



Implanté sur un terrain de 7000 m<sup>2</sup> ceinturé de zones vertes  
Il offre une vue imprenable sur les montagnes environnantes



[WWW.ESPRISSUDEST.COM](http://WWW.ESPRISSUDEST.COM)



Esprit SudEst  
L'immobilier entre européens



Un chalet refuge entièrement équipé au milieu des bois  
pour accueillir les randonneurs de passage



[WWW.ESPRISSUDEST.COM](http://WWW.ESPRISSUDEST.COM)



La forêt classée « Nature et tourisme »  
permet le développement d'hébergements insolites, cabanes,  
tentes suspendues, accrobranche,  
les possibilités sont multiples...





# Esprit SudEst

L'immobilier entre européens



Le rez-de-chaussée est dédié à l'accueil touristique  
Il comprend un gîte de 14 places entièrement aménagé





# Esprit SudEst

L'immobilier entre européens



Une grande pièce de vie avec salon et salle à manger  
Pour l'accueil de groupes, de séminaires, de chambres ou tables d'hôtes







Vous disposerez de 3 grandes chambres avec salles d'eau privatives  
Et une décoration « Cosy-Montagne »





# Esprit SudEst

L'immobilier entre européens



Le niveau supérieur est le domaine des propriétaires  
Il propose deux appartements indépendants et communicants





# Esprit SudEst

L'immobilier entre européens



La place ne manque pas pour accueillir une grande famille  
Ou pour accueillir vos amis de passage en toute indépendance !





# Esprit SudEst

L'immobilier entre européens



Une cuisine équipée pour régaler vos amis  
Les ouvertures sont en double vitrage bois de type montagne (4/16/4)





Le chauffage est assuré par un basse température au sol  
avec en complément une cheminée avec insert  
plus 2 poêles à granulés dont un neuf





Encore quelques photos ?





Juste pour le plaisir !





Informations sur la commune de Villard de Lans :

<https://www.villarddelans-correnconenvercors.com/>

Le golf de Corrençon :

<https://www.golfdecorrencon.com/>



Le Golf que la  
**Montagne**  
attendait

Bienvenue au Golf de Corrençon-en-Vercors

DÉCOUVRIR