



Visite du bien : 840889

Localisation : Sète

Ville proche : Montpellier à 30 Km

Autoroute : A 9 à 15 Minutes

Aéroport : Montpellier à 30 Km

Une belle villa d'architecte de 170 m² habitables avec piscine située à 80 mètres de la plage !

En plein coeur du nouveau quartier moderne de Villeroy avec ses larges promenades sur le front de mer, nous découvrons cette belle villa d'architecte de 170 m² habitables. Il fait beau, c'est le printemps et nous prenons le temps en compagnie de la propriétaire de découvrir ce jardin entièrement clos et paysagé de 530 m². Même si la plage est à 80 mètres, vous profiterez de la piscine de 8 par 3,50 et de sa plage solarium pour parfaire votre bronzage. C'est une région où l'on vit dehors, un Spa 7 places est disponible et sera fort agréable après une belle balade en vélo, un barbecue pour régaler vos amis, un parking dans l'allée centrale pour stationner vos véhicules, il y a même un garage intérieur pour 2 voitures pour chouchouter vos précieux bolides, décidément rien ne manque ! En rez-de-chaussée, un hall d'entrée de 5 m² dévoile un salon-séjour de 34 m² avec une cheminée et son insert. La cuisine Américaine de 15 m² est entièrement équipée, avec meubles et électroménager, pas d'excuses pour ne pas régaler vos convives avec la fameuse Bouillabaisse locale. 2 chambres confortables (12 m² et 15 m²) sont présentes ainsi qu'une salle de bain aménagée de 5,76 m². L'étage sera le domaine des enfants avec ses 2 chambres de 12 m² chacune, une seconde salle de bain puis les toilettes. Idéal pour recevoir vos amis ou votre famille de passage pour les vacances, un studio indépendant de 23 m² est également présent, il fera aussi le bonheur d'un adolescent en quête de tranquillité... Un superbe atout supplémentaire : Ce grand toit terrasse ensoleillé avec ses transats et sa vue dégagée vous rappellera sans cesse que vous êtes en vacances chez vous tous les jours de l'année... Vos visites culturelles vous permettront de découvrir de nombreux phares et sémaphores, le Théâtre de la Mer, et la fête de St Pierre. Vous découvrirez des villages de caractère avec leurs circulades languedociennes : Balaruc le Vieux, Poussan et vous flânerez le long des canaux ou dégusterez encore vins et coquillages le long de l'étang de Thau, à vous la belle vie !

| | | | | | |
|----------------------------|--------------------------|-------------------|------------|-------------------|------------|
| Type de bien : | Villa | Terrasse : | Oui | Garage : | Oui |
| Surface habitable : | 170 M² | Jacuzzi : | Oui | Piscine : | Oui |
| Surface Terrain : | 530 M² | Parking : | Oui | Cheminée : | Oui |

Prix de vente : 739 000 Euros



Rez-de-chaussée

| | |
|-----------------------|---|
| Entrée | Un hall d'entrée de 5 m² |
| Pièce de vie | Un salon-séjour de 34 m² |
| Cheminée | Oui Avec un insert |
| Cuisine | 1, Américaine de 15 m² Avec meubles et électroménager |
| Chambres | 2 (12 m² et 15 m²) |
| Salle de bains | 1 Aménagée de 5,76 m² |
| WC | 1 |

A l'étage

| | |
|-----------------------|---|
| Chambres | 2 chambres de 12 m² chacune |
| Salle de bains | 1 |
| WC | 1 |
| Toit terrasse | <ul style="list-style-type: none"> • Un grand toit terrasse ensoleillé avec ses transats et sa vue dégagée vous rappellera sans cesse que vous êtes en vacances chez vous tous les jours de l'année ! |

Détails du bien

| | |
|--------------------------|---|
| Exposition | Est/Ouest |
| Structure du bien | Traditionnelle |
| Chauffage | Climatisation réversible |
| Couverture | Toit terrasse |
| Ouvertures | Double vitrage en PVC et Aluminium Volets roulants électriques |
| Spa | Un Spa 7 places |
| Cheminée | Cheminée avec Insert |
| Piscine | Oui, de 8 Par 3,50 (Avec plage solarium) |
| Garage | Oui, de 15 m² |
| Observations | <ul style="list-style-type: none"> • Idéal pour recevoir vos amis ou votre famille de passage pour les vacances, un studio indépendant de 23 m² est également présent, il fera aussi le bonheur d'un adolescent en quête de tranquillité |

Commodités & environnement

Commerces

De proximité : Sur Place
Supermarché : Sur Place
Hypermarché : Sur Place
Boulangerie : Sur Place

Transports

Aéroport : 30 Km
Gare SCNF : Sur Place
Bus / Cars : Sur Place
Autoroute : A9 à 15 Min

Services médicaux

Médecin : Sur Place
Pharmacie : Sur Place
Dentiste : Sur Place
Hôpital : Sur Place

Écoles

Garderie, crèches : Sur Place
Maternelles : Sur Place
Primaires : Sur Place
Collège : Sur Place
Lycée : Sur Place

Loisirs et activités

- Vos visites culturelles vous permettront de découvrir de nombreux phares et sémaphores, le Théâtre de la Mer, et la fête de St Pierre
- Sète est aussi appelée « l'île singulière » très touristique avec ses 12 km de sable fin entre mer et collines
- Ici, un souffle particulier a inspiré de grands écrivains, poètes, chanteurs : Paul Valéry, Jean Vilar, Georges Brassens, ainsi que des artistes peintres qui exposent dans les galeries du monde entier

Localisation & plan

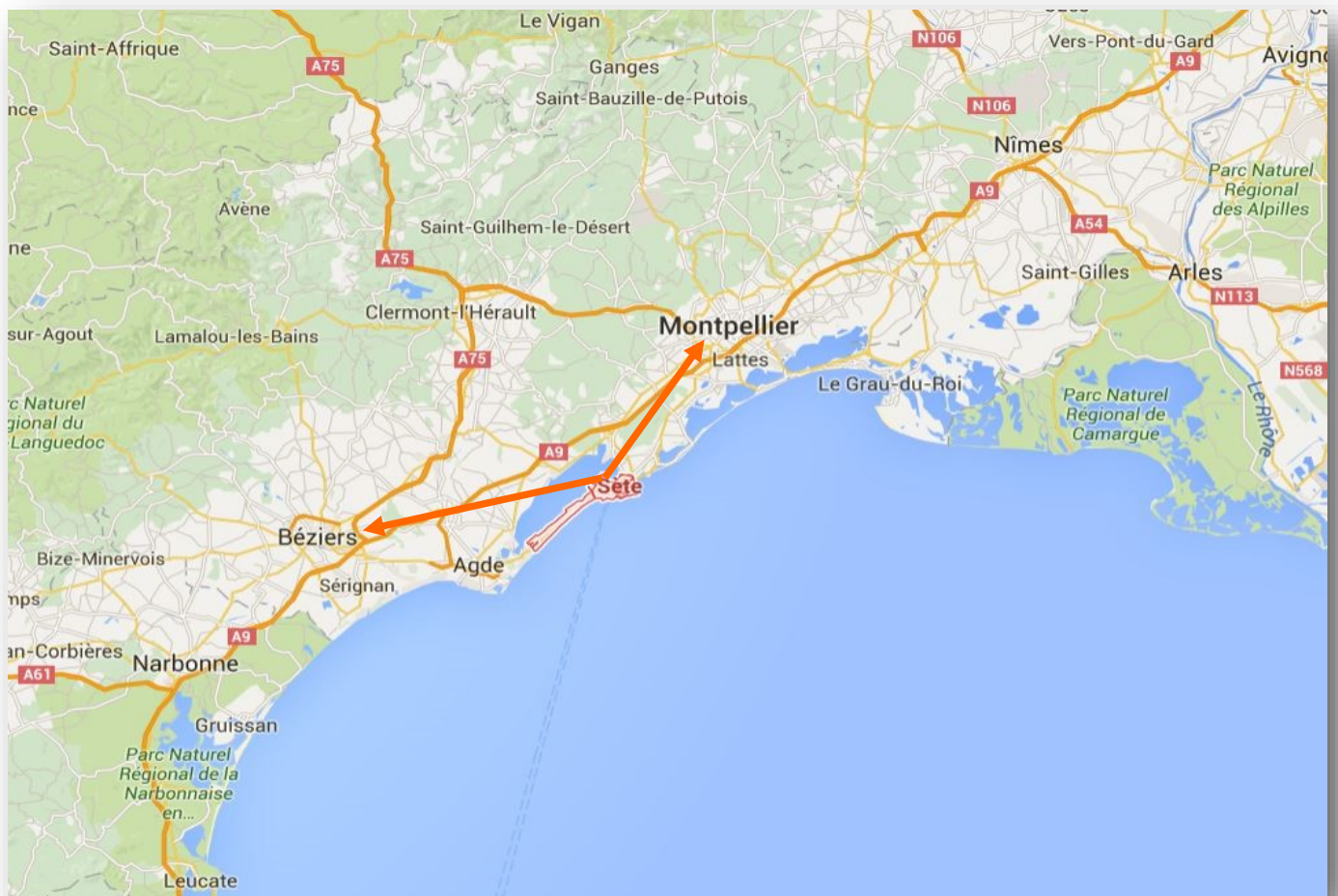
60 km de Béziers

30 km de Montpellier

24 km de Agde

10 km de l'Autoroute A9

A vous la belle vie !



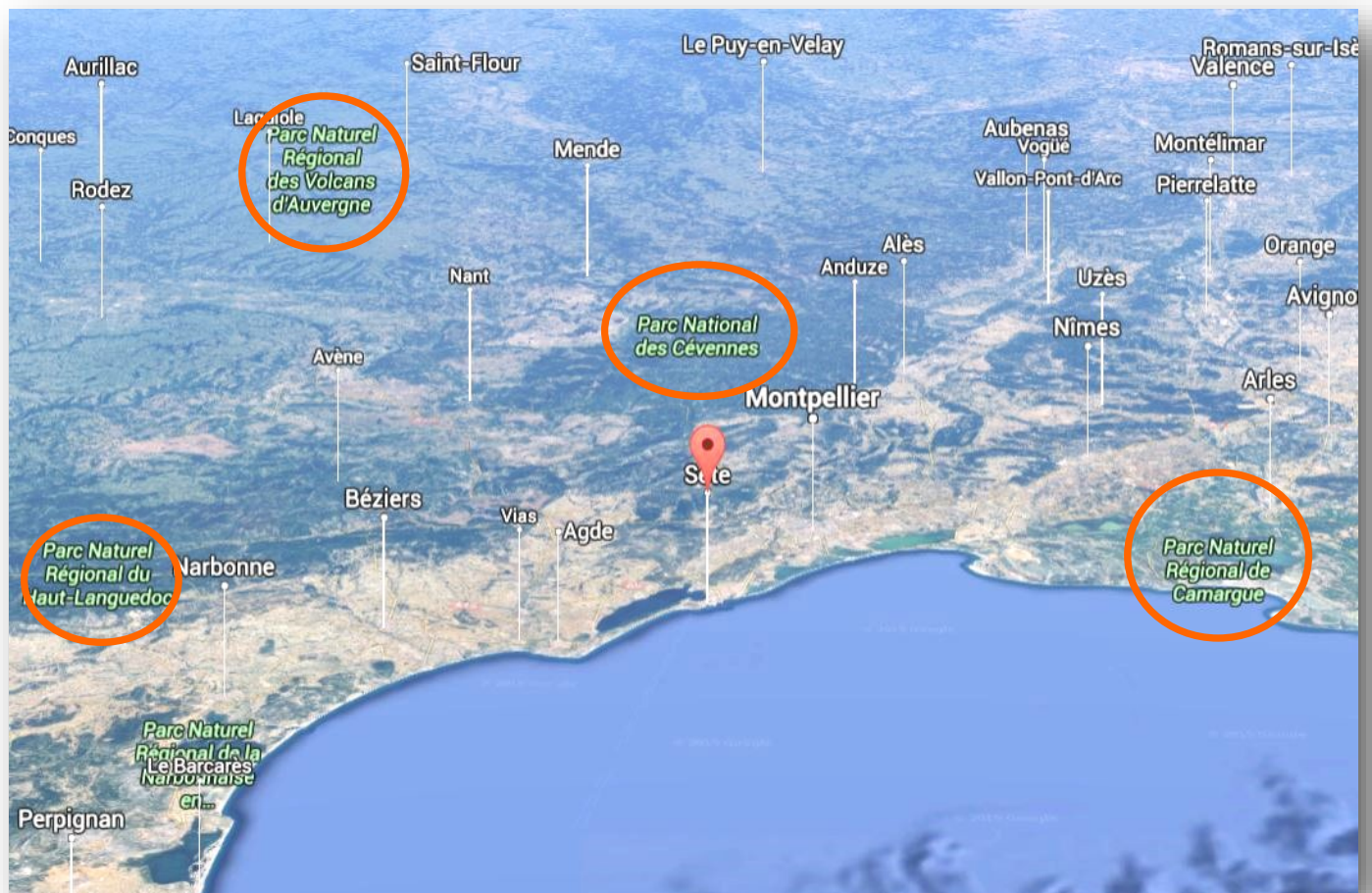
Vue satellite

45 Min de Béziers

35 Min de Montpellier

30 Min de Agde

15 Min de l'Autoroute A9





**A 80 mètres de la plage !
Nous découvrons cette belle villa d'architecte de 170 m² habitables**





**Vous profiterez de la piscine de 8 par 3,50 et de sa plage solarium
Le jardin est entièrement clos et paysagé sur 530 m²**





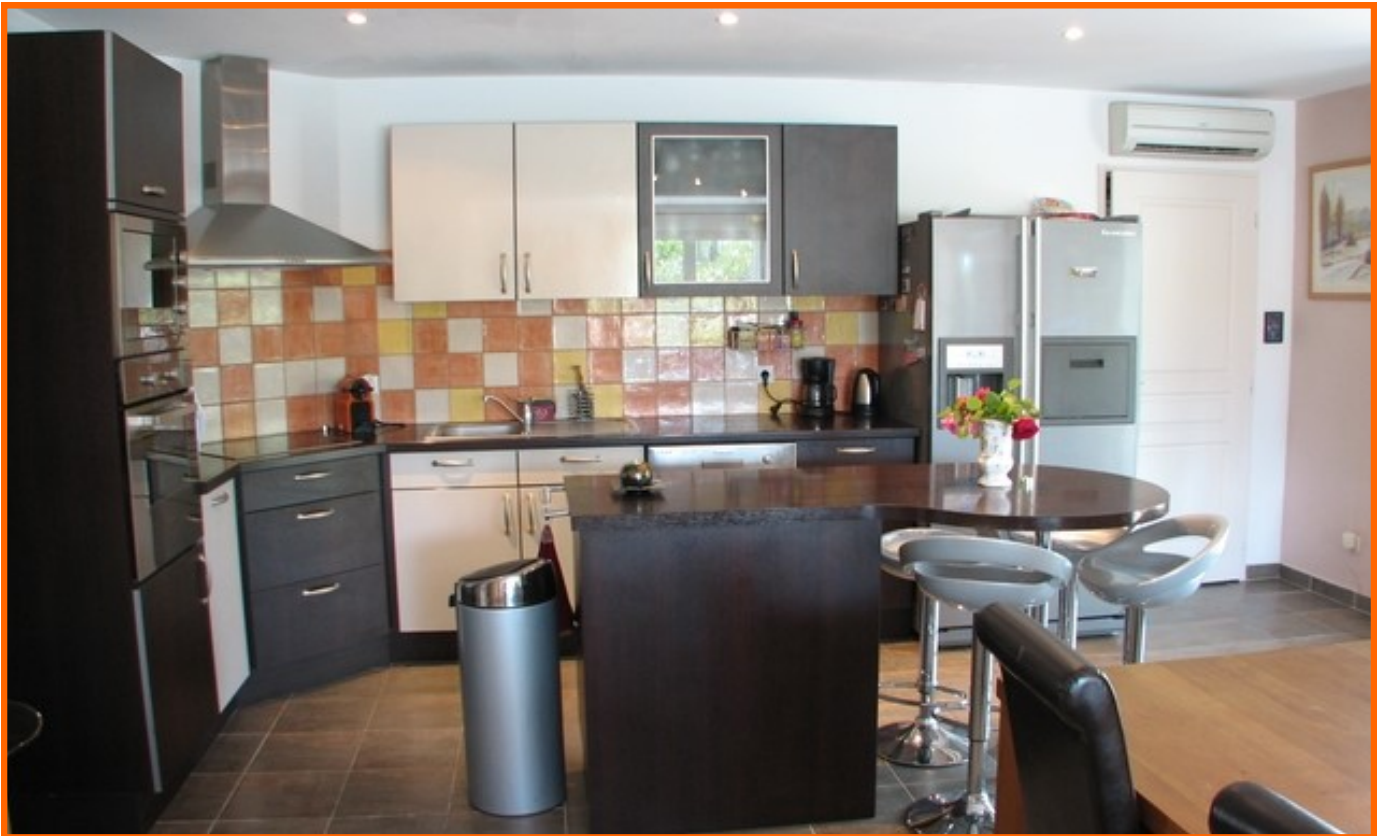
**Un Spa 7 places est disponible après une ballade en vélo...
Il y a même un barbecue pour régaler vos amis !**





**Une belle terrasse ombragée pour vos déjeuners et diners
Un garage pour 2 voitures pour chouchouter vos précieux bolides**





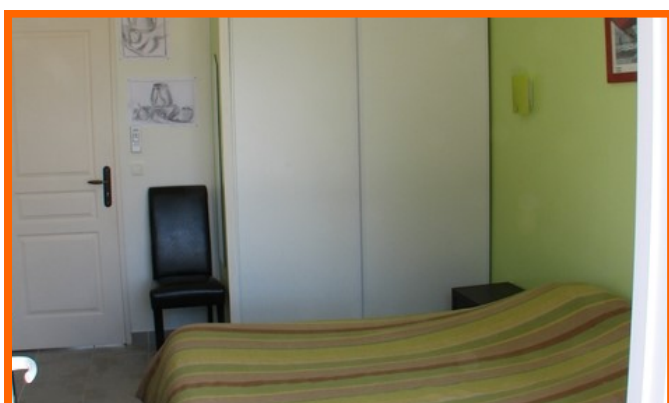
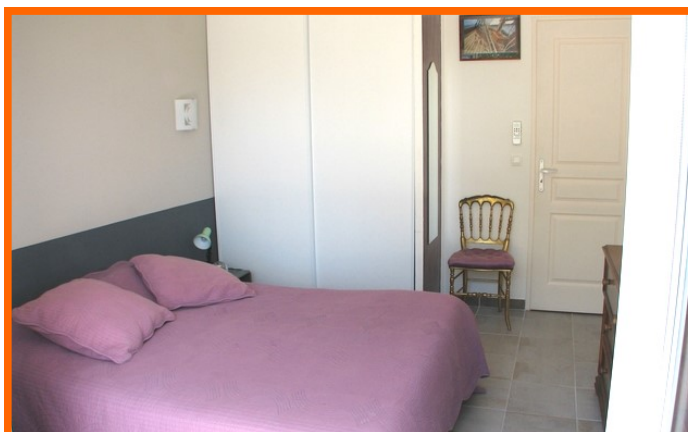
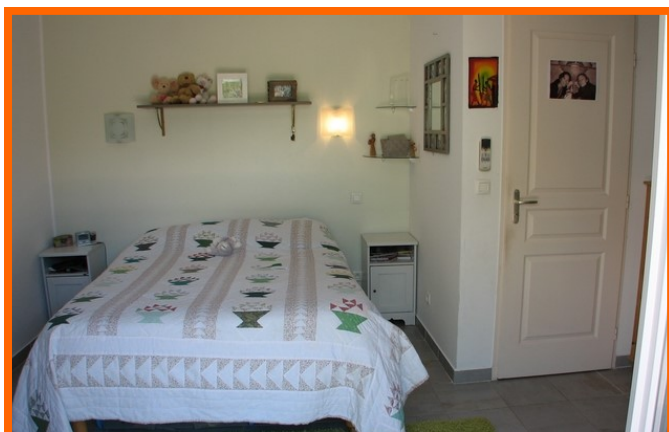
**La cuisine est entièrement équipée, avec meubles et électroménager
Pas d'excuses pour ne pas régaler vos convives avec la fameuse Bouillabaisse**





**Un hall d'entrée de 5 m² dévoile un salon-séjour de 34 m²
Avec une cheminée et son insert agréable en intersaisons !**



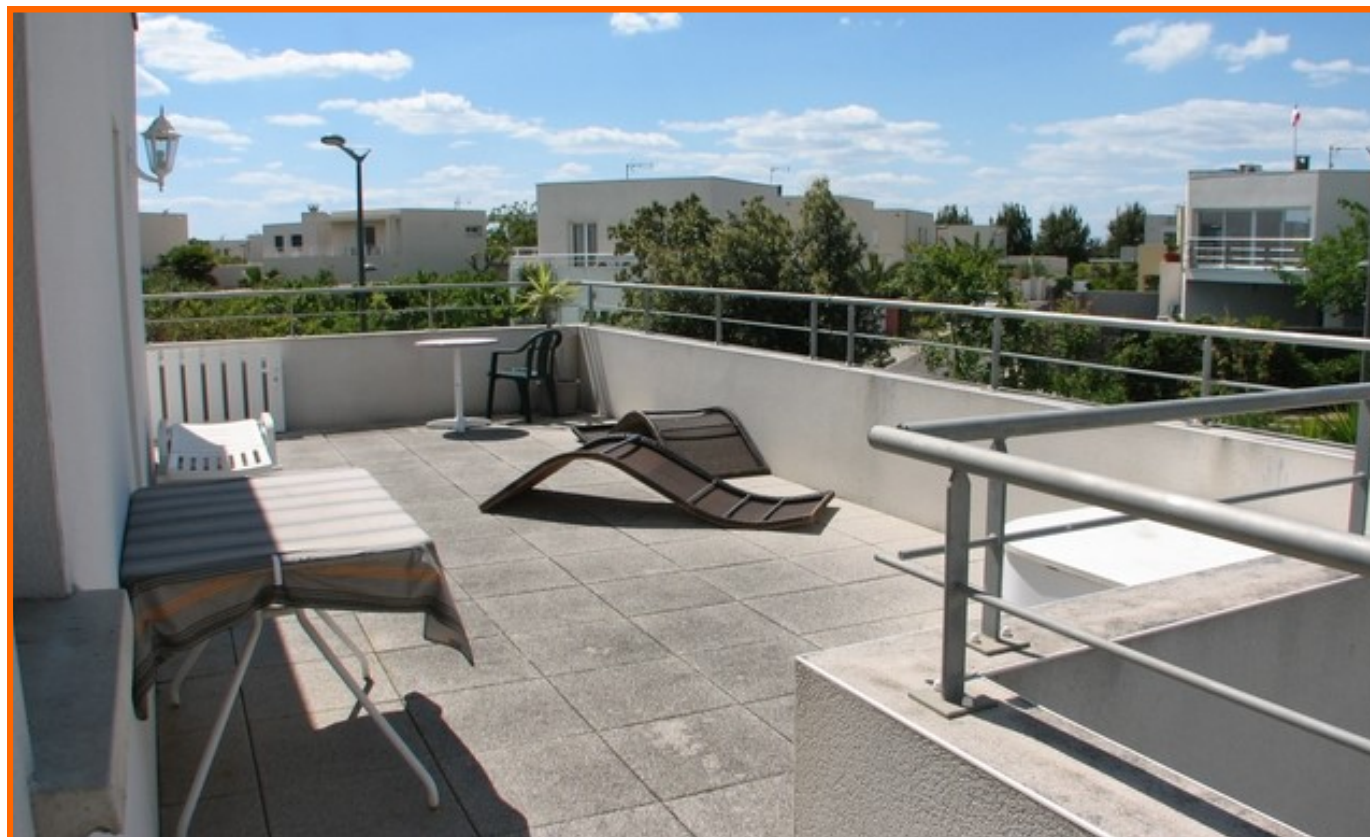


**4 chambres sont présentes pour accueillir les vôtres
Ainsi que 2 pièces d'eau parfaitement équipées !**





**Un studio indépendant de 23 m² est également présent
Ainsi qu'un grand toit terrasse ensoleillé avec ses transats**





Encore quelques photos ?



En savoir plus sur la commune ?

Informations sur la commune :
<http://www.tourisme-sete.com/>

Informations sur le département de l'Hérault :
<http://www.herault-tourisme.com>

