

Visite du bien : 6302150

Localisation : Rochetaillée

Autoroute : A 72 à 7 km

Ville proche : Saint Etienne

Aéroport : Andrézieux à 30 Km

Une maison d'architecte atypique de 1969 entièrement rénovée de 200 m² habitables sur un jardin de 944 m² !

Ce petit village de 850 habitants est perché à 800 mètres d'altitude dans le magnifique massif du Pilat et offre à la vue son château féodal mentionné pour la 1ère fois en 1173. De belles ballades sont à faire au barrage de Rochetaillée ou au Pas de Riot dans un cadre sauvage et protégé aux abords de la cascade du « gouffre de l'enfer ». Le Beissat vous convie à des randonnées hautes en couleur. Venez-vous imprégner de la légende de la grotte des fées, caverne abritée par la roche Corbière du côté oriental. C'est à la sortie du village que nous découvrons cette maison se présentant en un duplex inversé. Passé le portail motorisé, une cour dévoile un double garage à porte automatique pour abriter vos véhicules. L'entrée nous offre une vaste pièce à vivre de 60 m² très lumineuse comprenant une cuisine moderne toute équipée, le salon avec son coin cheminée cosy et son séjour avec accès au grand balcon de 15 m² donnant sur le vallon ouest où les déjeuners seront un vrai plaisir face à la nature. Un bureau, une salle d'eau et un WC complètent ce niveau. L'escalier nous mène au 1er étage pour 3 pièces de plus comprenant : une chambre mansardée, une grande pièce de détente ou salle de jeu pour les enfants et une pièce dédiée à la lecture avec sa cheminée unique faite par les compagnons du devoir. Un espace sous comble peut facilement être aménagé en bibliothèque. Le 1er niveau inférieur nous offre 3 autres chambres dont une avec balcon, une salle de bains, un cabinet de toilette, un WC et une pièce supplémentaire modulable selon vos désirs. Le sous-sol comprend la chaufferie, la cave et un atelier. Le chauffage central au fuel à basse consommation assure le confort de la maison. Les fenêtres en PVC double vitrage et les volets roulants électriques à gestion centralisée complètent l'isolation. Un vidéophone accueille les visiteurs. Le terrain pentu offre des essences diverses et variées, lieu privilégié pour des piques niques « maison » sur les 2 terrasses en espalier. A proximité immédiate de toutes les commodités, ce petit coin de paradis tourné vers la nature conviendra parfaitement à une famille amoureuse des maisons atypiques confortables et très calme !

Type de bien : Maison

Balcon : Oui

Année de construction : 1969

Surface habitable : 200 M²

Parking : Oui

Cheminée : Oui

Surface Terrain : 944 M²

Garage : Oui

Terrasse : Oui

Prix de vente : 268 000 Euros



Rez-de-chaussée

Entrée	1 Hall d'accueil
Observations	Vaste pièce de vie de 60 m²
Cuisine	1 Moderne et équipée
Salon	1 Avec son coin cheminée
Séjour	1 Avec accès au balcon de 15 m²
Salle d'eau	1, Aménagée
Bureau	1
WC	1

1 Er étage

Chambre	1, Mansardée
Pièce	Pièce de détente ou salle de jeux
Pièce de lecture	1 Avec une cheminée
Observations	• Un espace sous comble peut facilement être aménagé en bibliothèque

Le 1^{er} niveau inférieur

Chambres	3 Dont une avec un balcon
Salle de bains	1
Cabinet de toilette	1
WC	1
Pièce supplémentaire	1 (Modulable selon vos désirs)

Le sous-sol

Chaufferie	1
Pièce technique	1
Cave	1

Détails du bien

Exposition	Ouest
Structure du bien	Béton de pouzzolane banché Très bonne isolation
Chauffage	Central au fuel (Chaudière GUILLOT basse consommation)
Couverture	Tuiles mécaniques Refaite en 2010
Ouvertures	Double vitrage en PVC 4/16/4 Volets roulants électrique
Cheminée	Oui, avec insert
Garage	Oui, pour 2 voitures (Portes séquentielles automatiques)
Portail	Portail automatique (Avec vidéophone)
Observations	<ul style="list-style-type: none"> • Le terrain pentu offre des essences diverses et variées, lieu privilégié pour des piques niques « maison » sur les 2 terrasses en espalier • Tout à l'égout • A proximité immédiate de toutes les commodités

Commodités & environnement

Commerces

De proximité : Saint Etienne
Supermarché : Saint Etienne
Hypermarché : Saint Etienne
Boulangerie : Sur Place

Transports

Aéroport : 30 km
Gare SCNF : 5 Min
Bus / Cars : 5 Min
Autoroute : 7 km

Services médicaux

Médecin : 5 Min
Pharmacie : 5 Min
Dentiste : 5 Min
Hôpital : 5 Min

Écoles

Garderie, crèches : 5 Min
Maternelles : Sur Place
Primaires : Sur Place
Collège : 5 Min
Lycée : 5 Min

Loisirs et activités

- La Loire attire de nombreux pêcheurs et les montagnes du matin invitent les randonneurs à de belles promenades
- De belles ballades sont à faire au barrage de Rochetaillée ou au Pas de Riot dans un cadre sauvage et protégé aux abords de la cascade du « gouffre de l'enfer »
- Venez-vous imprégner de la légende de la grotte des fées, caverne abritée par la roche Corbière du côté oriental

Localisation & plan

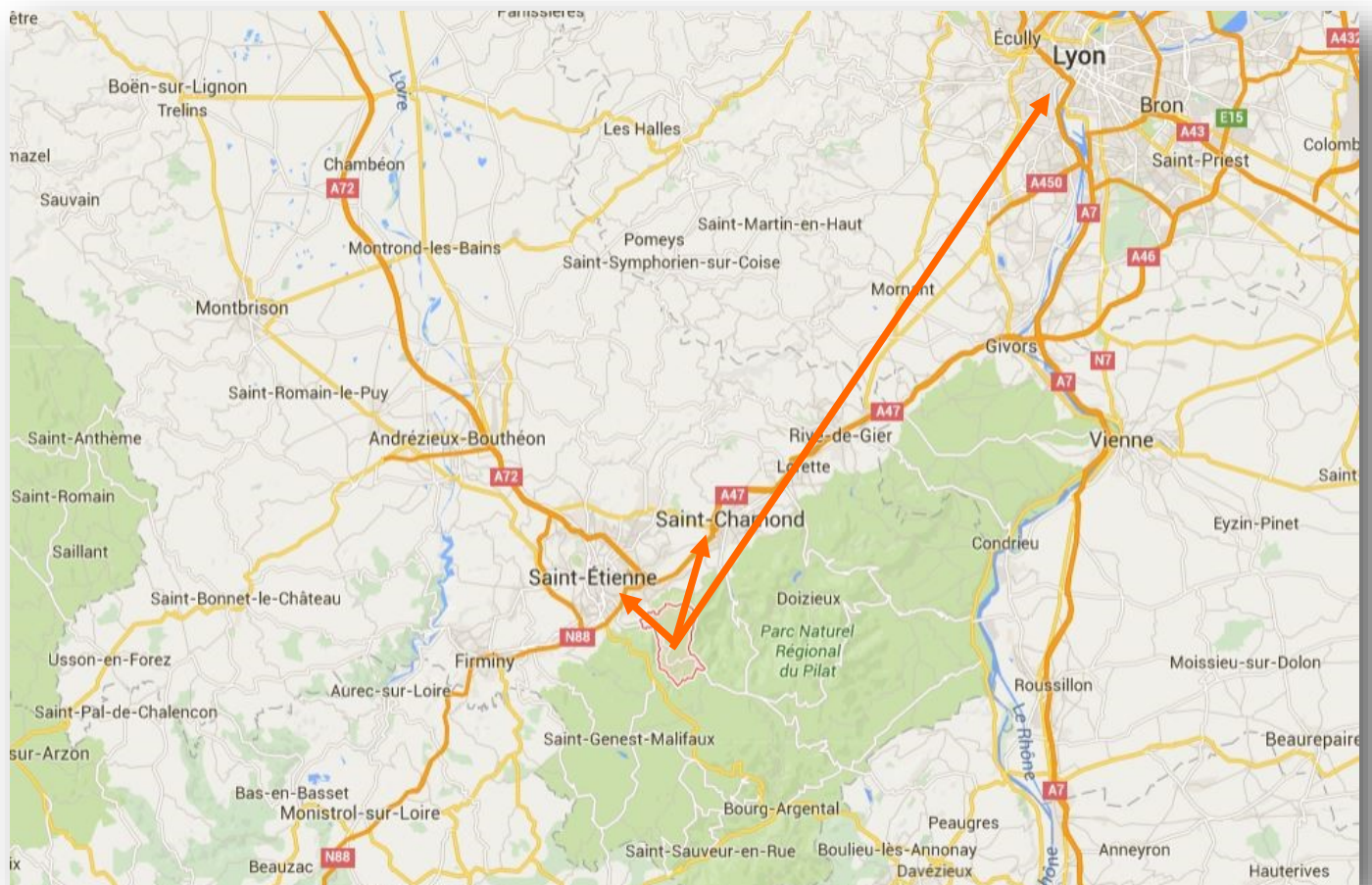
65 km de Lyon

30 km de Andrézieux

15 km de Saint Chamond

5 km de Saint Etienne

A 5 Minutes de Saint Etienne !



Vue satellite

50 Min de Lyon

25 Min de Andrézieux

18 Min de Saint Chamond

5 Min de Saint Etienne





**Une maison d'architecte de 200 m² entièrement rénovée
Un double garage pour abriter vos véhicules
Et le portail automatique s'ouvre devant nous !**



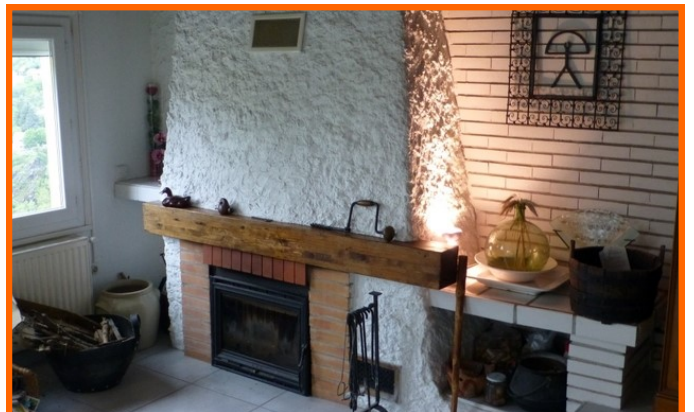
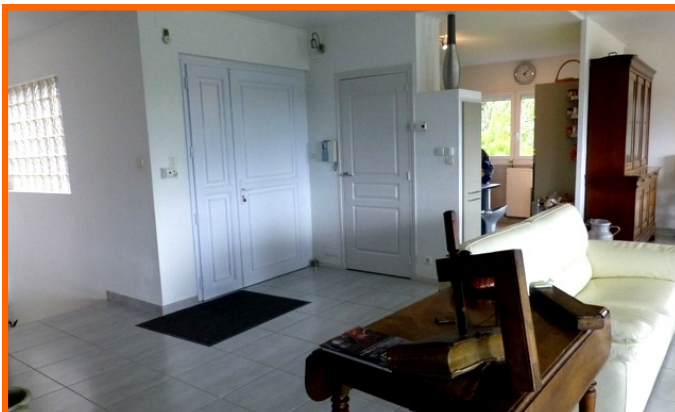
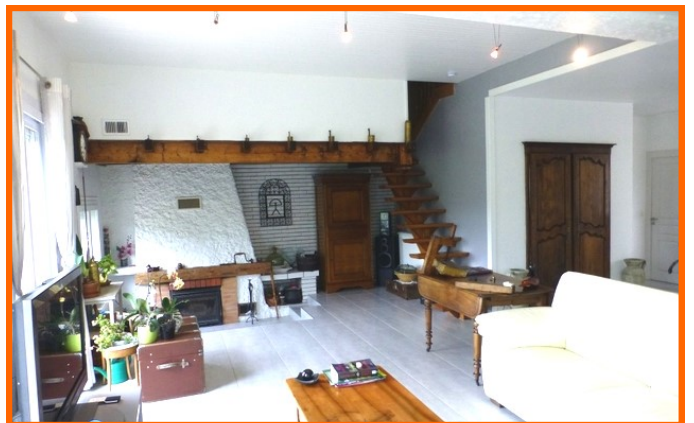


**Une vue imprenable sur le Massif du Pilat
Un jardin entièrement arboré de 944 m²
Avec un grand balcon donnant sur le vallon Ouest !**





**Une grande pièce de vie principale et lumineuse de 60 m²
Avec un salon et un espace cheminée cosy
Chauffage central au fuel très économique et ouvertures en PVC**



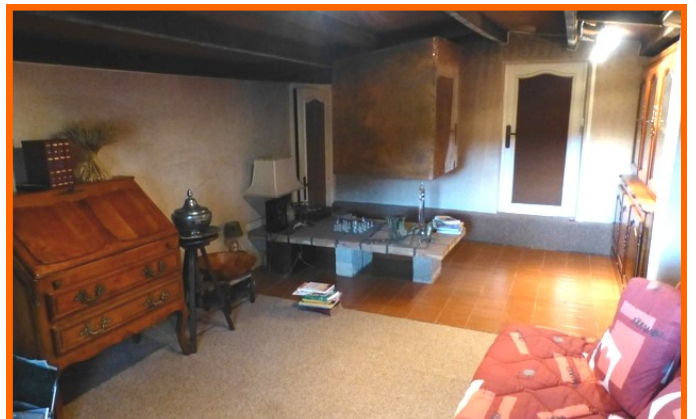
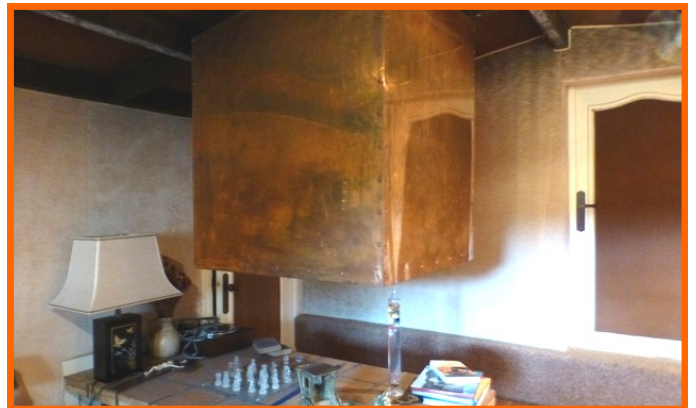


**Une cuisine moderne et entièrement équipée
Avec meubles et électroménager
Notons la présence de volets roulants électriques**



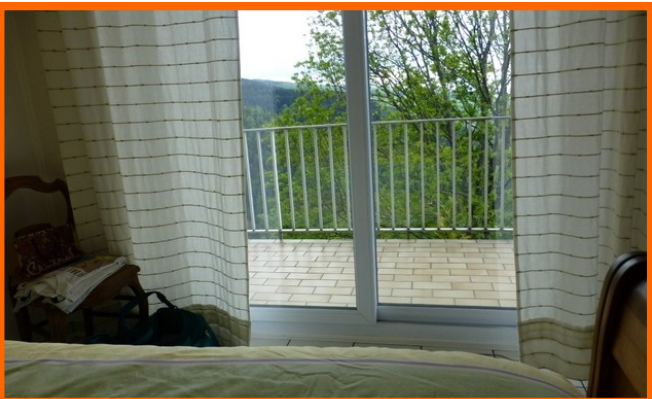
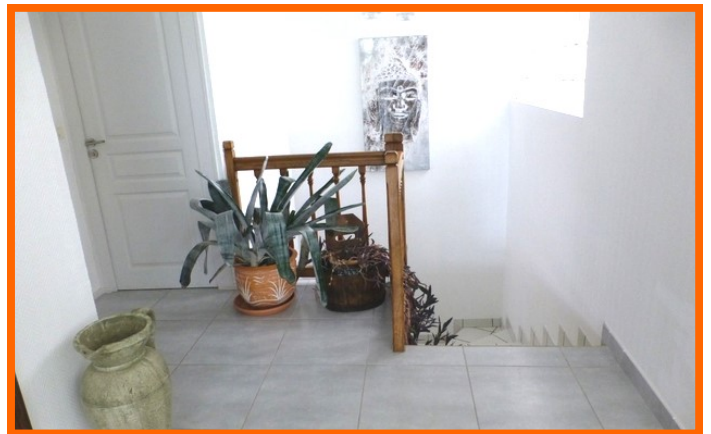


**5 chambres sont disponibles pour loger votre grande famille
Ainsi que des pièces de loisirs modulables selon vos désirs !**





**Encore quelques photos ?
Juste pour le plaisir !**



En savoir plus sur la commune ?

Site de la commune :

<http://village.rochetaille.free.fr/rochetaille.php?url=presentation.htm>

Informations sur Wikipédia:

<https://fr.wikipedia.org/wiki/Rochetaill%C3%A9e%28Loire%29>

Informations sur la région de la Loire :

http://www.loire.fr/jcms/j_4149/accueil

