

**Visite du bien : 33144**

**Localisation : Villard Reymond**

**Autoroute : 46 Km**

**Ville proche : Bourg-d'Oisans**

**Aéroport : 90 Km**

**Un joli chalet de 80 m<sup>2</sup> implanté sur une parcelle de 1650 m<sup>2</sup> dont 980 m<sup>2</sup> reste constructible !**

Bienvenue à Villard Reymond, charmant petit village paisible implanté au coeur du massif de l'Oisans, dans le Parc national des Écrins, situé à 20 minutes de Bourg d'Oisans et à 40 minutes des stations mythiques de L'Alpe d'Huez et des 2 Alpes. A 1700 mètres d'altitude, dans un espace de nature encore sauvage, nous vous proposons cet adorable chalet d'une surface habitable de 80 m<sup>2</sup>. Exposé plein sud, il domine le vallon du grand Riou et vous offre une vue superbe et panoramique sur les grands massifs. C'est un petit paradis pour les randonnées familiales ou sportives, à pied ou en vélo, cascades de glace, raquettes, ski de fond, baignade et parapente, tous les loisirs et sports sont à quelques minutes pour le bonheur de tous. C'est aussi l'endroit idéal pour se ressourcer, un Paradis de Nature sans aucune pollution lumineuse ou sonore. Edifié sur 3 niveaux, le rez de jardin propose une pièce de vie ouverte avec une cuisine, une chambre, une salle d'eau et les toilettes. Pratique, un escalier intérieur nous conduit au niveau supérieur. Vous découvrirez un chaleureux séjour, une cuisine ouverte et aménagée avec un bel espace repas, une salle d'eau et les toilettes. Véritable pièce de vie, le balcon offre une vue époustouflante sur Dame nature, vous apprécierez vos petits déjeuners et dîners en compagnie des oiseaux, des moutons l'été et des chamois l'hiver ... A l'étage, une agréable mezzanine et une chambre complètent le niveau. Côté technique : une exposition maximale vous garantissant du soleil du levant au couchant. Toutes les ouvertures sont en bois avec le double vitrage. La structure est en maçonnerie de 0,20 en rez-de-jardin et en ossature bois sur les 2 niveaux supérieurs. La couverture est en bac acier et le chauffage est assuré par des radiateurs électriques. Superbe atout supplémentaire : un terrain constructible de 980 m<sup>2</sup> sur la propriété avec tous les réseaux (EAU+EDF+TEL) à quelques mètres, permettant la construction d'un 2ème chalet afin d'accueillir vos amis ou votre famille de passage dans ce petit Paradis !

**Type de bien : Chalet**

**Terrain constructible : Oui**

**Surface habitable : 80 M<sup>2</sup>**

**Niveaux : 3 Altitude : 1700**

**Surface du terrain : 1650 M<sup>2</sup>**

**Parking : Oui Balcon : Oui**

**Prix de vente : 290 000 Euros**



## Le Rez-de-jardin

<b>Entrée</b>	<b>1</b>
<b>Pièce</b>	<b>Une pièce de vie ouverte avec une cuisine</b>
<b>Chambre</b>	<b>1</b>
<b>Salle d'eau</b>	<b>1</b> <b>Avec douche, vasque et WC</b>
<b>Observations</b>	<b>Un escalier intérieur conduit au niveau supérieur</b>

## Le Niveau supérieur

<b>Séjour</b>	<b>1</b>
<b>Cuisine</b>	<b>1, Ouverte et aménagée</b> <b>Avec un bel espace repas</b>
<b>Salle d'eau</b>	<b>1</b> <b>+ WC</b>
<b>Balcon</b>	<b>Un balcon terrasse à la vue époustouflante</b>

## A L'étage

<b>Mezzanine</b>	<b>1</b>
<b>Chambre</b>	<b>1</b>

## Détails du bien

<b>Exposition</b>	<b>Est/Sud/Ouest</b>
<b>Structure du bien</b>	<b>Maçonnerie de 0,20 en rez-de-jardin Ossature bois sur les 2 niveaux supérieurs</b>
<b>Charpente</b>	<b>Traditionnelle</b>
<b>Couverture</b>	<b>Bac acier</b>
<b>Ouvertures</b>	<b>Double vitrage en bois</b>
<b>Chauffage</b>	<b>Radiateurs électriques</b>
<b>Cheminée</b>	<b>Facilement réalisable</b>
<b>Parking</b>	<b>Oui</b>
<b>Potager</b>	<b>Facilement réalisable</b>
<b>Superbe atout</b>	<ul style="list-style-type: none"><li>• <b>Un terrain constructible de 980 m<sup>2</sup> sur la propriété avec tous les réseaux (EAU+EDF+TEL) à quelques mètres, permettant la construction d'un 2ème chalet afin d'accueillir vos amis ou votre famille de passage dans ce petit Paradis !</b></li></ul>

## Commodités & environnement

### Commerces

De proximité :	15 Km
Supermarché :	15 Km
Hypermarché :	15 Km
Boulangerie	1 Km

### Transports

Aéroport :	100 Km
Gare SCNF :	TGV-Grenoble
Bus scolaire :	Sur Place
Autoroute :	46 Km

### Services médicaux

Centre Médical :	15 Km
Pharmacie :	15 Km
Dentiste :	15 Km
Hôpital :	Grenoble

### Écoles

Garderie, crèches :	15 Km
Maternelles :	15 Km
Primaires :	15 Km
Collège :	15 Km
Lycée :	15 Km

### Loisirs et activités

- C'est un petit paradis pour les randonnées familiales ou sportives, à pied ou en vélo, cascades de glace, raquettes, ski de fond, baignade et parapente...
- Tous les loisirs et sports sont à quelques minutes pour le bonheur de tous

## Localisation & plan

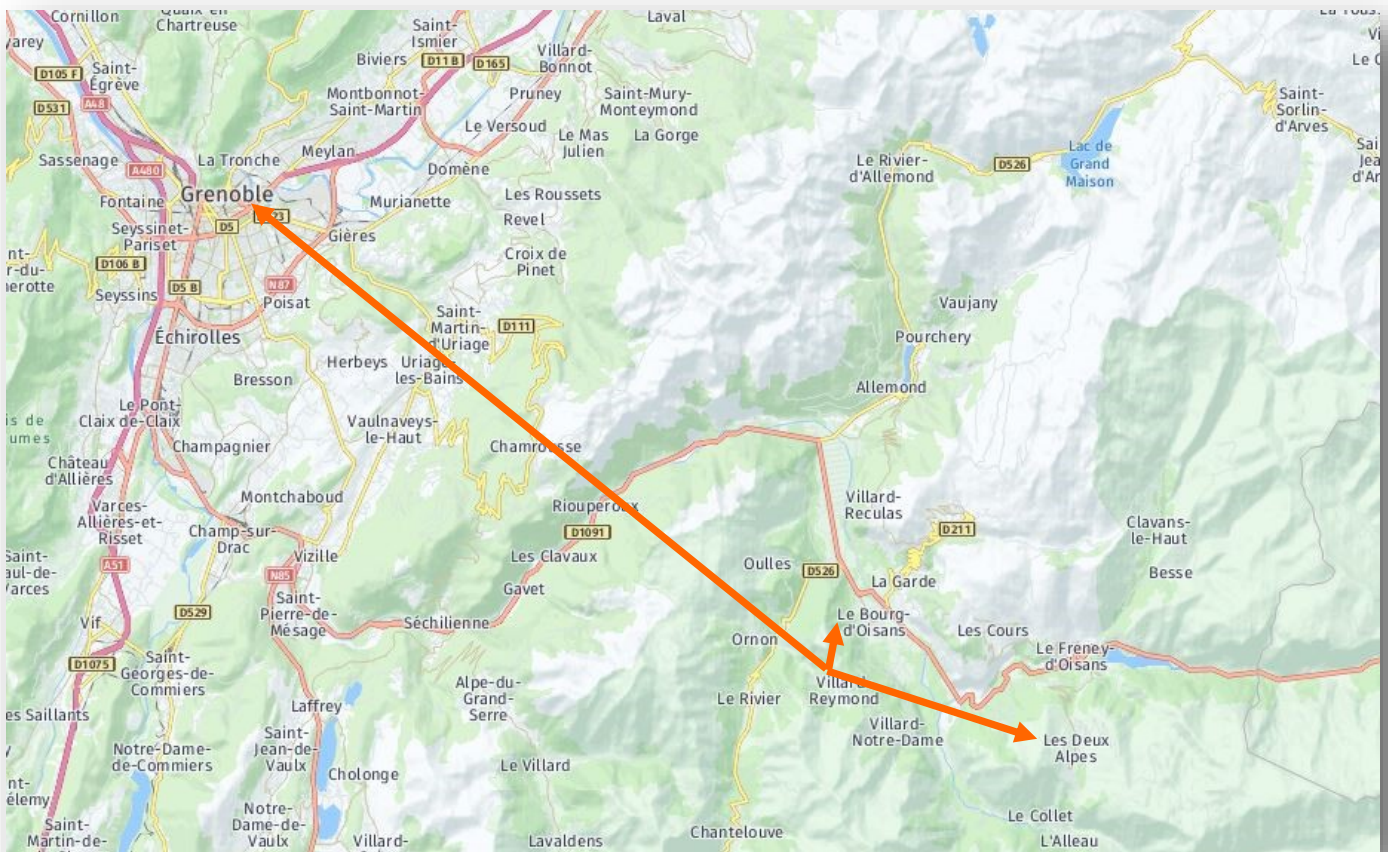
**55 km de Grenoble**

**15 km de Bourg-d'Oisans**

**30 km des Deux Alpes**

**30 km de L'Alpe d'Huez**

**Dans le Parc national des Écrins !**



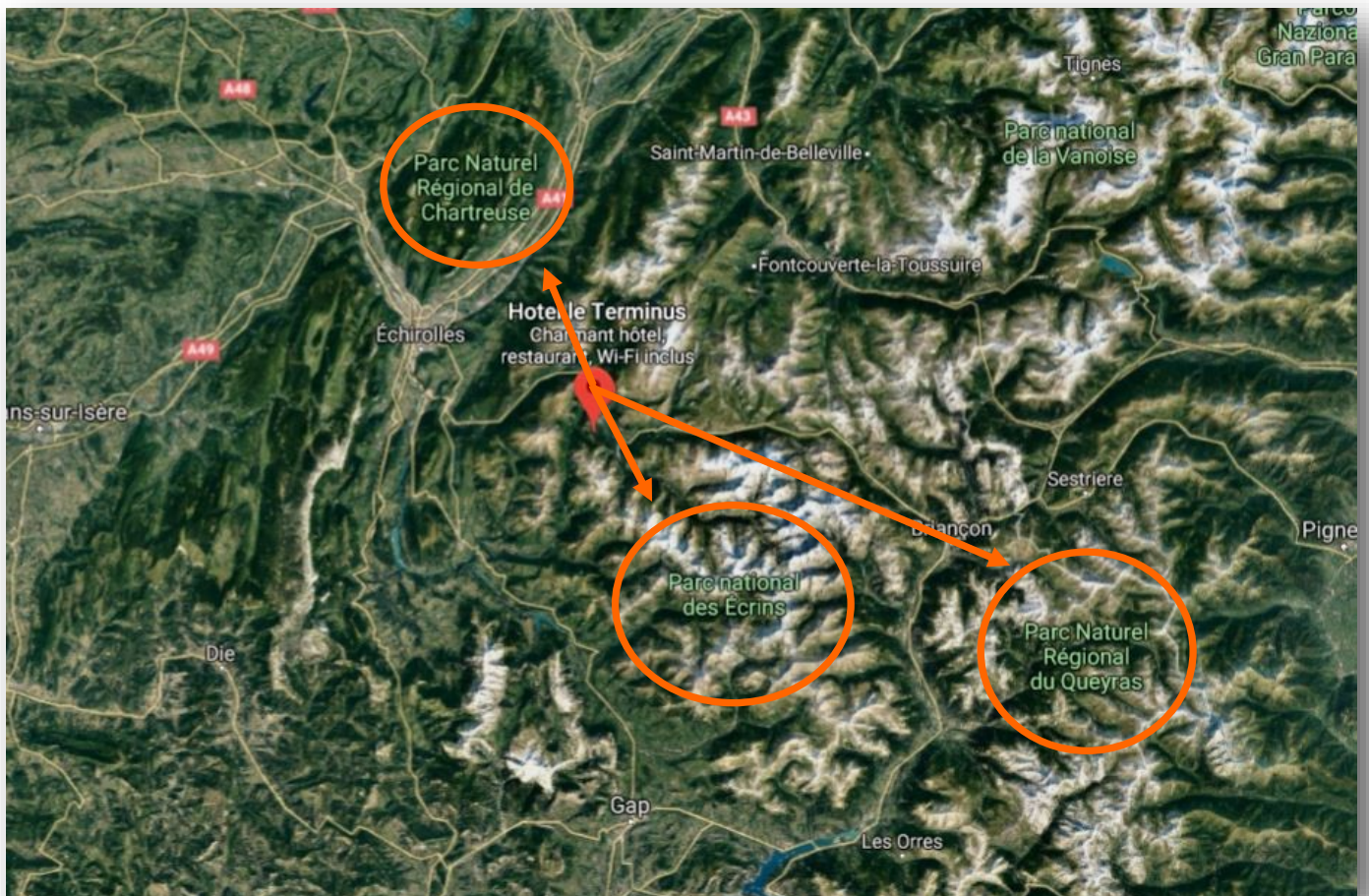
## Vue satellite

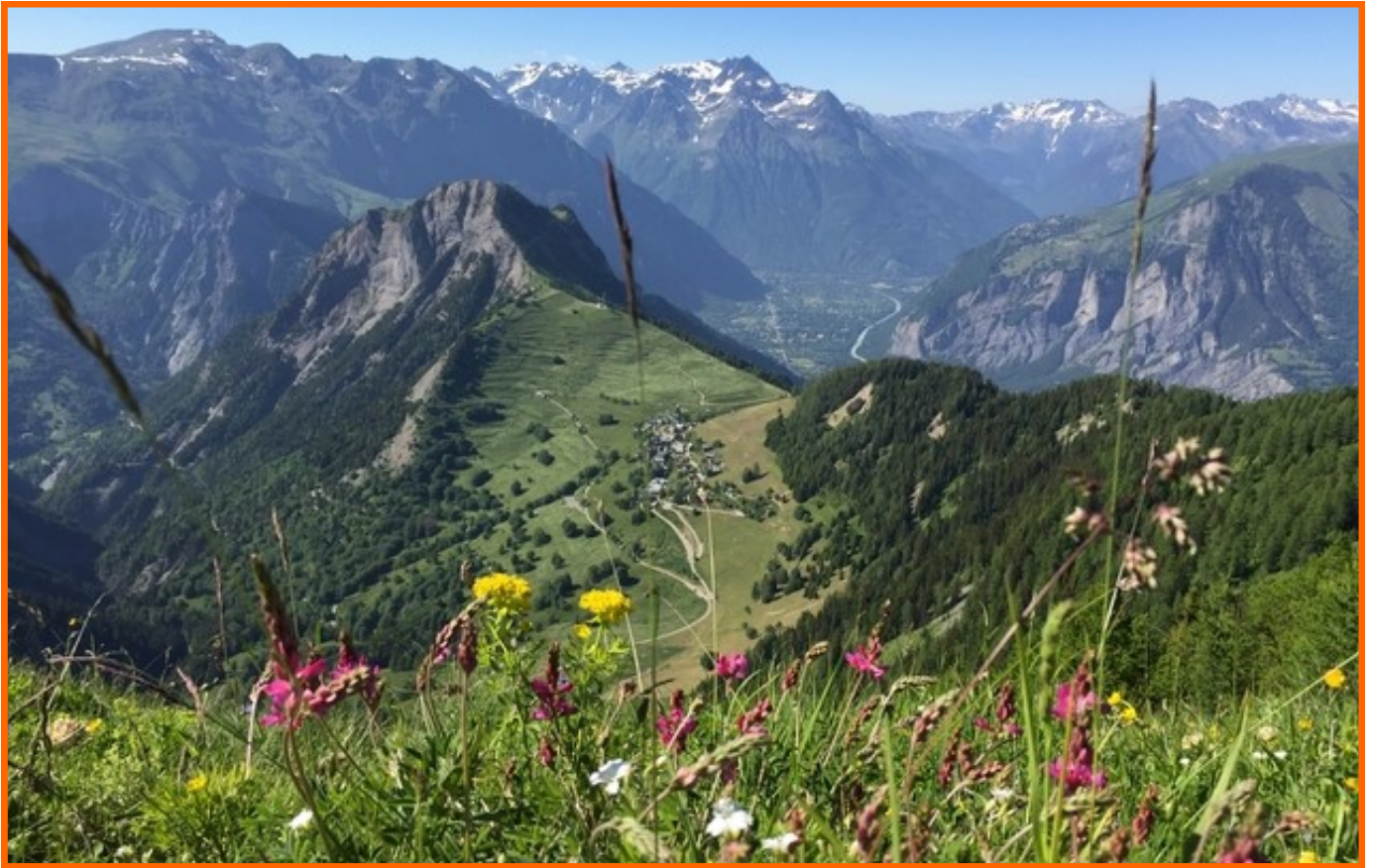
**55 Min de Grenoble**

**25 Min de Bourg-d'Oisans**

**40 Min des Deux Alpes**

**40 Min de L'Alpe d'Huez**





**Dans le Parc national des Écrins**  
**Dans un espace de nature encore sauvage**  
**Un joli chalet de 80 m<sup>2</sup> implanté sur une parcelle de 1650 m<sup>2</sup>**

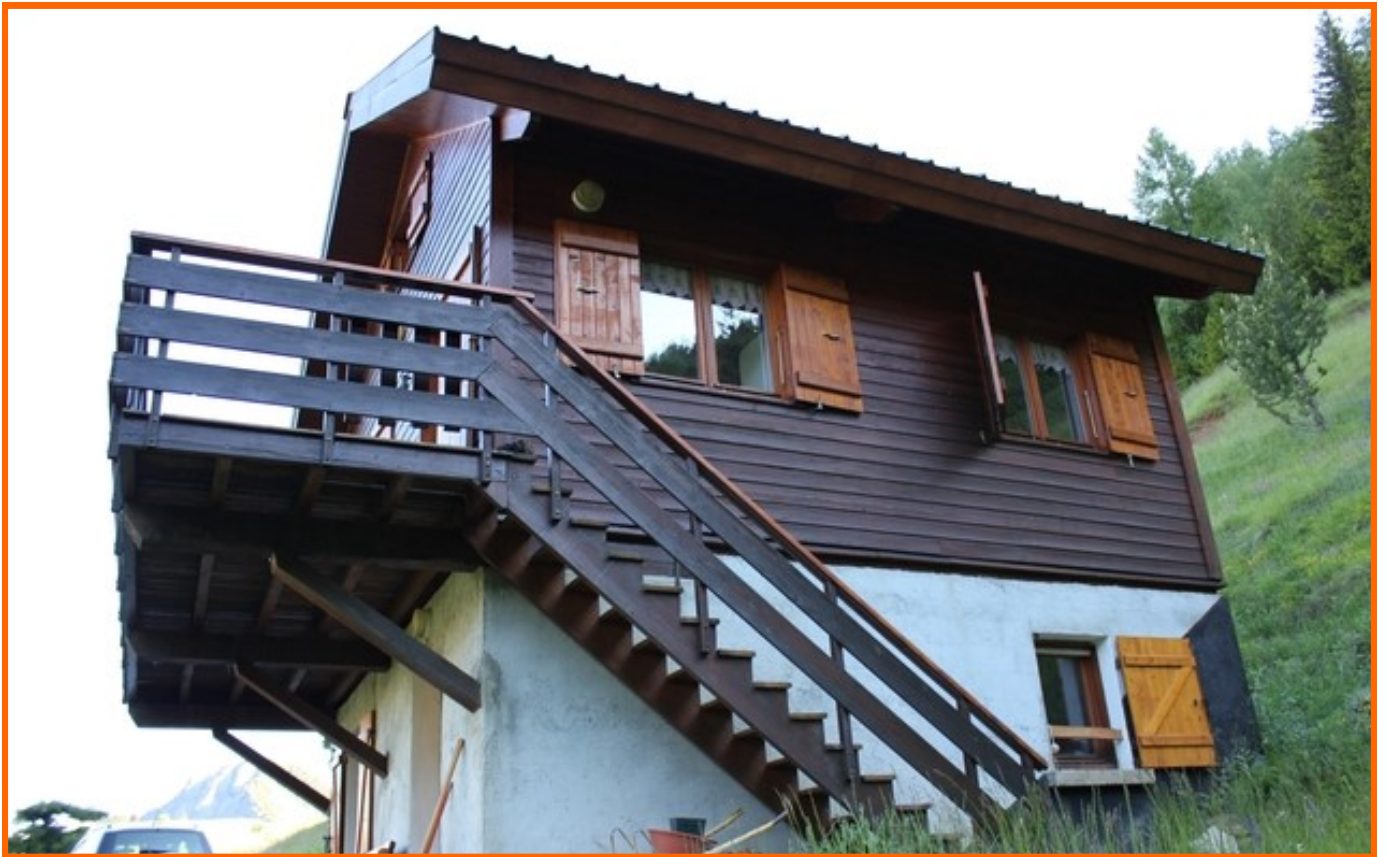




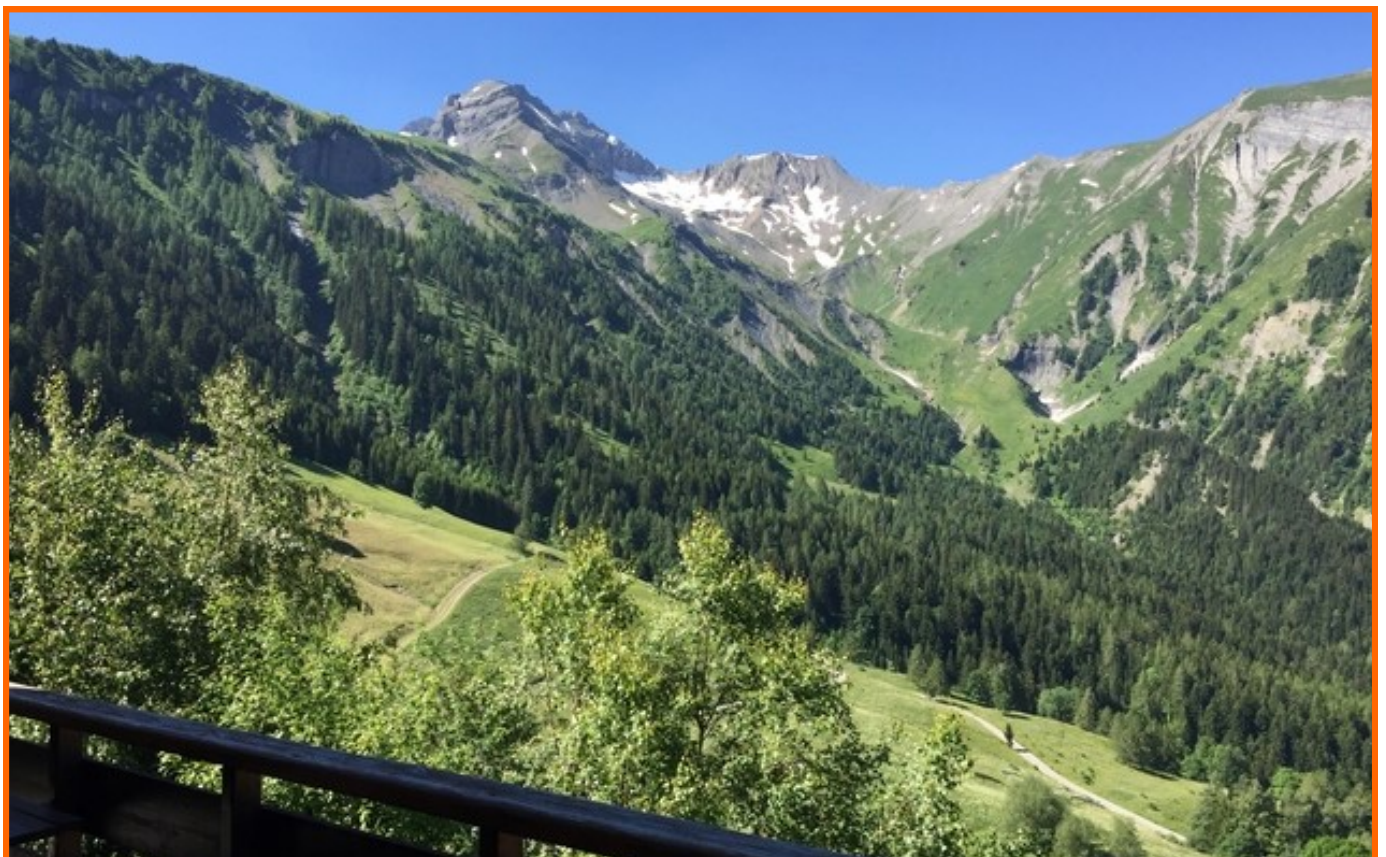
**Bienvenue à Villard Reymond**  
**C'est un petit paradis pour les randonnées familiales ou sportives**  
**C'est aussi l'endroit idéal pour se ressourcer**





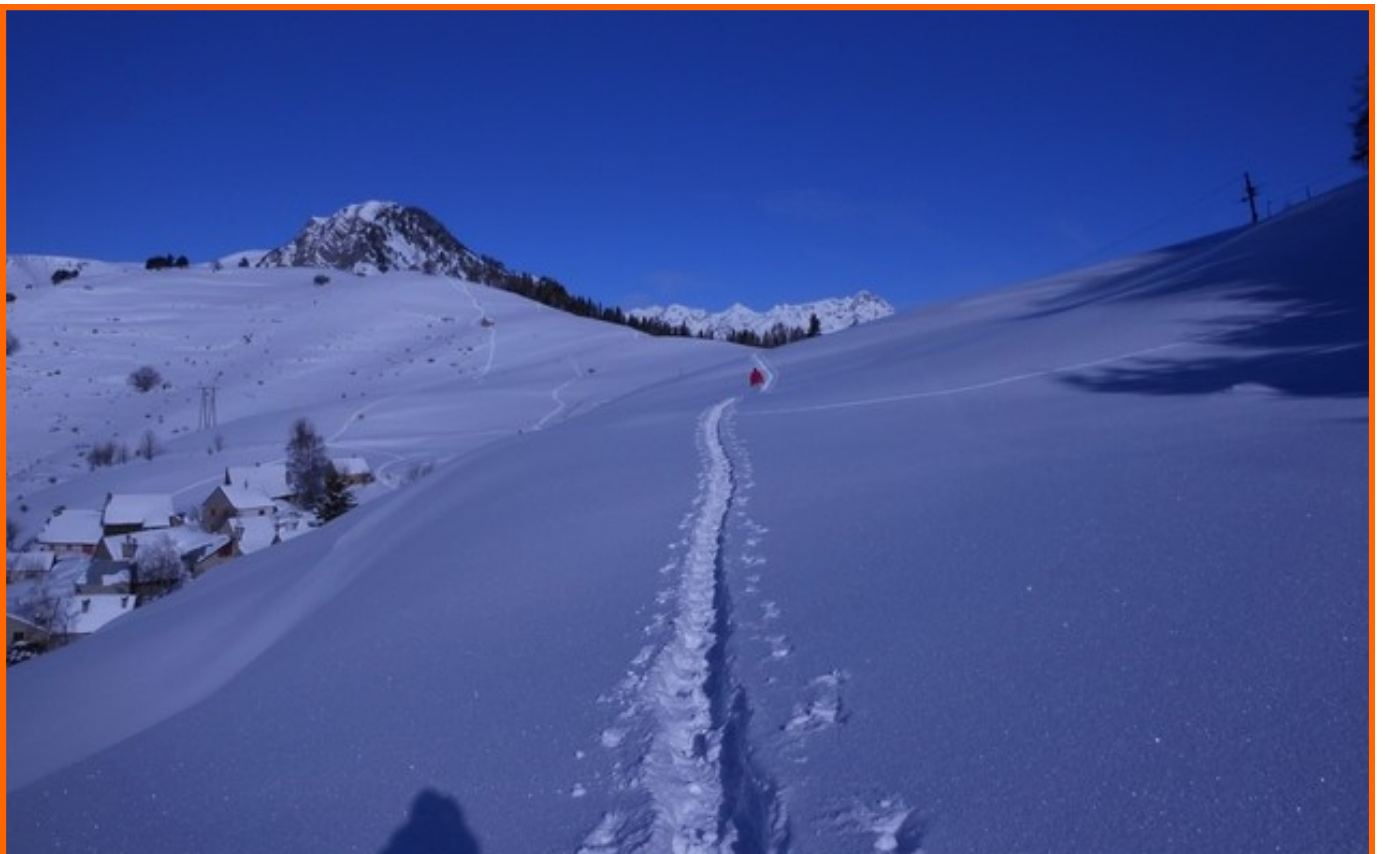


**Exposé plein sud, le chalet domine le vallon du grand Riou  
Une exposition maximale pour du soleil du levant au couchant  
Il offre une vue superbe et panoramique sur les grands massifs**





**A pied ou en vélo, cascades de glace, raquettes,  
Ski de fond, baignade et parapente  
Tous les loisirs et sports sont à quelques minutes !**





**Edifié sur 3 niveaux, le rez de jardin propose :**  
**Une pièce de vie ouverte avec une cuisine**  
**Une chambre, une salle d'eau et les toilettes**





**Un escalier intérieur nous conduit au niveau supérieur  
Vous découvrirez un chaleureux séjour**





**Une cuisine ouverte et aménagée  
Avec un bel espace repas pour vos déjeuners en famille**



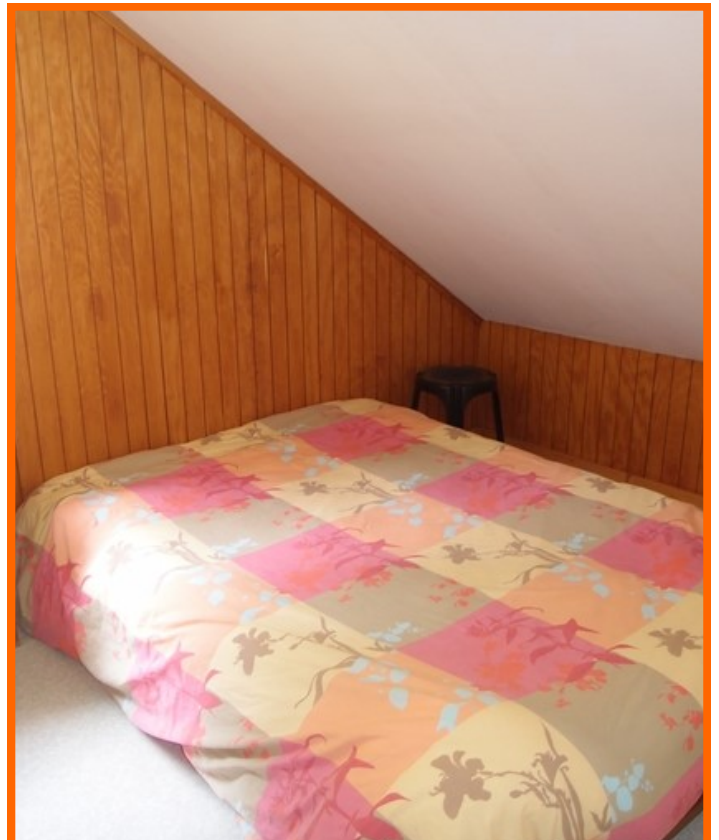


**Le balcon offre une vue époustouflante sur Dame nature  
Vous apprécierez vos petits déjeuners et diners  
En compagnie des oiseaux, des moutons l'été et des chamois l'hiver ...**





**La salle d'eau est aménagée avec une cabine douche et un vasque  
A l'étage, une agréable mezzanine et une chambre  
Toutes les ouvertures sont en bois avec le double vitrage**





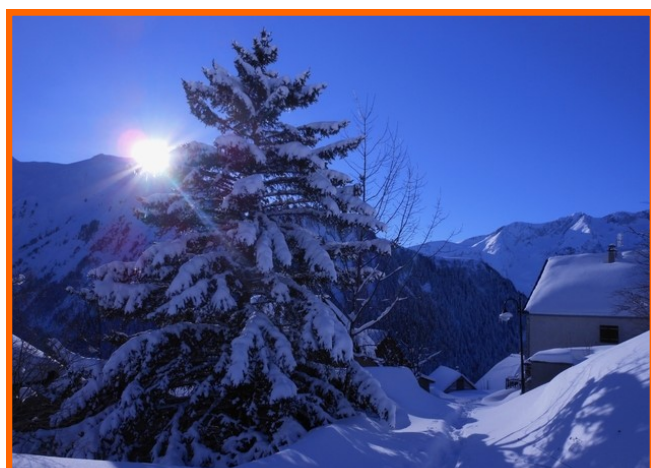
**Superbe atout supplémentaire :  
Un terrain constructible de 980 m<sup>2</sup> sur la propriété avec tous les réseaux  
A quelques mètres, et permettant la construction d'un 2ème chalet**







**En été comme en hiver, la magie opère !**



## En savoir plus sur la Région?

**Informations sur la commune :**

**<http://www.villard-reymond.fr/>**

**Informations sur Wikipédia :**

**<https://fr.wikipedia.org/wiki/Villard-Reymond>**

**Informations sur la région :**

**<https://www.oisans.com/decouvrir/stations-villages/villard-reymond/>**

