

Visite du bien : 260787

Localisation : Comps
Autoroute : A7 a 50 Km

Ville proche : Dieulefit à 7 Km
Aéroport : Lyon/Marseille

Deux anciennes bâtisses en pierres avec piscine actuellement exploitées en centre de méditation !

C'est en Drôme provençale, à seulement 35 km de Montélimar et 7 Km de Dieulefit, qu'une route de campagne nous hisse jusqu'à 680 m d'altitude pour rejoindre la commune de Comps, charmant village caractérisé par son site incroyablement préservé et dominé par des collines verdoyantes. Aux abords du hameau, un chemin nous invite à pénétrer au cœur d'un site extraordinaire où la nature règne en maître, une oasis de calme et de sérénité, qui s'ouvrira immédiatement au pied de cette superbe propriété de 447 m² habitables édifiée sur un somptueux domaine de 23 000 m² de bois et prairie, accueillant un étang naturel ainsi qu'un espace détente avec piscine traditionnelle de 11 par 5,50. Ces deux anciennes bâtisses en pierres séparées distinctement sont actuellement exploitées en centre de méditation, dédiées au ressourcement, elles proposent chacune des volumes généreux réparties en 3 pièces de vie, 1 bureau, 2 salles de travail (89 m² et 39 m²) 14 chambres et 9 salles d'eau. Une pièce annexe de 126 m² reste à rénover laissant ainsi de belles possibilités d'agrandissements supplémentaires. Parfaitement adaptée pour recevoir du public grâce à ses aménagements aux normes et à son importante capacité d'accueil, elle est idéalement propice au développement personnel, à l'organisation de stages ou d'ateliers; de séminaires ou tout simplement destinée à une activité de tourisme en chambres d'hôtes... Au départ des sentiers de randonnées pédestre, équestre, VTT, quad, et à proximité de l'exposition « les Ruches du Monde » des poteries de Dieulefit et de l'église Romane de Comps avec ses nombreux concerts estival !

Type de bien : Propriété Chauffage central : Oui

Surface habitable : 447 M² Piscine : Oui Cheminée : Oui

Surface du terrain : 2,3 HA Terrasse : Oui Dépendances : Oui

Prix de vente : 690 000 Euros



Bâtiment 1

Rez-de-Chaussée

Entrées	2
Cuisine	1
Salon	1
Bureau	1
Salle de bains	2
Buanderie	1
WC	2

1^{er} Etage

Chambres	4 Avec vasques
Salle d'eau	2
WC	1

2^{ème} Etage

Chambres	4 Avec vasques
WC	1

Bâtiment 2

Rez-de-Chaussée

Entrée	1
Cuisine	A créer
Entrepôt	126m²
Local technique	1

1^{er} Etage

Chambres	1 Avec vasque
Salle d'eau	3
WC	2
Salle de travail	2 : 89m² + 39m²

2^{ème} Etage

Chambres	5 Dont 1 avec douche
Salle d'eau	2
WC	1

Détails du bien

Exposition	Sud
Structure du bien	Pierre du pays
Charpente	Traditionnelle
Chauffage	Chauffage central au gaz
Couverture	Tuiles mécaniques + Tuiles romaines
Revêtements de sols	Carrelage + Parquet flottant + Plancher
Revêtements muraux	Peinture + Pierre
Ouverture	PVC bois simple et double vitrage + Aluminium
Piscine	11.5 par 5.5
Observations	<ul style="list-style-type: none"> • 1 terrasse couverte au Sud + 1 terrasse suspendue • 1 abri bois • 8 caravanes • 1 étang • Plusieurs cheminées

Commodités & environnement

Commerces

De proximités	:	7 Km
Supermarché	:	7 Km
Hypermarché	:	7 Km
Boulangerie	:	7 Km

Transports

Aéroport	:	2H00
Gare SNCF	:	45 Min
Bus / Cars	:	7 Km
Autoroute	:	A7 à 50 Km

Services médicaux

Médecins	:	7 Km
Pharmacie	:	7 Km
Dentistes	:	7 Km
Hôpital	:	35 Km

Écoles

Garderie, crèches	:	7 Km
Maternelle	:	7 Km
Primaire	:	7 Km
Collège	:	7 Km
Lycée	:	35 Km

Loisirs et activités

- Au départ des sentiers de randonnées pédestre, équestre, VTT, quad, et à proximité de l'exposition « les Ruches du Monde » des poteries de Dieulefit et de l'église Romane de Comps avec ses nombreux concerts estival !
- Aéroports Marseille ou Lyon à 2H00 !

Localisation & plan

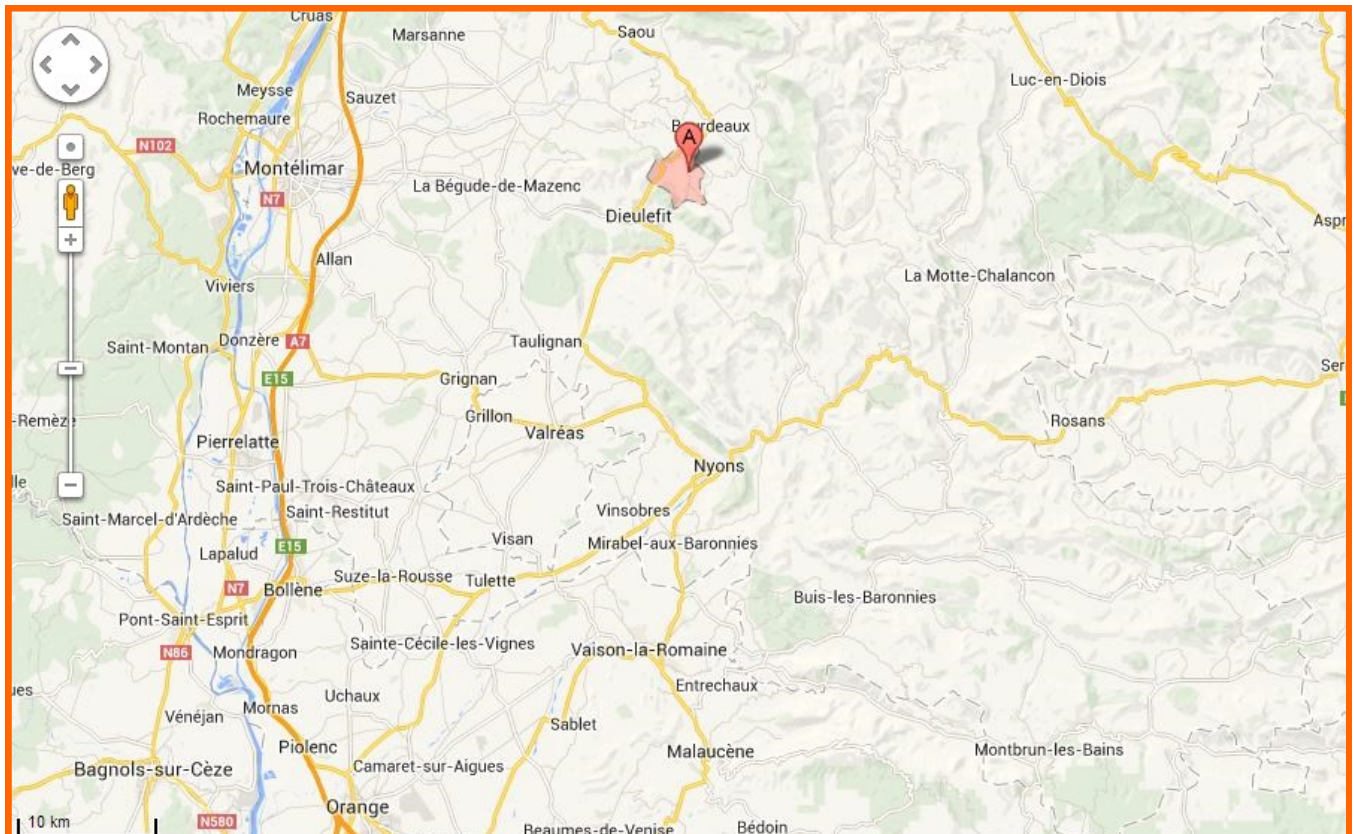
7 Km de Dieulefit

35 Km de Montélimar

50 Km de l'Autoroute A7

80 Km d'Orange

Bienvenue en Drôme Provençale !



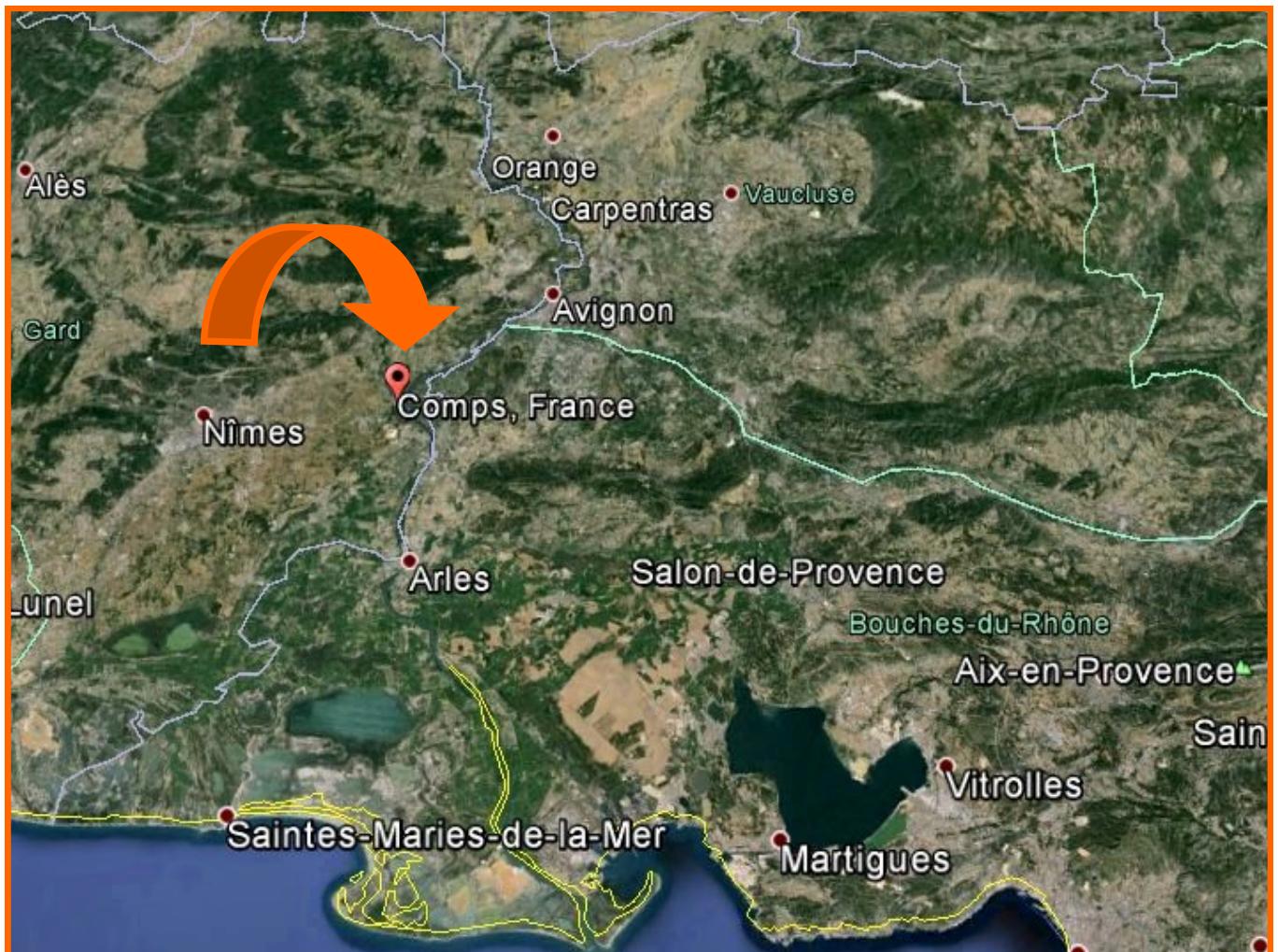
Vue satellite

10 Min de Dieulefit

40 Min de Montélimar

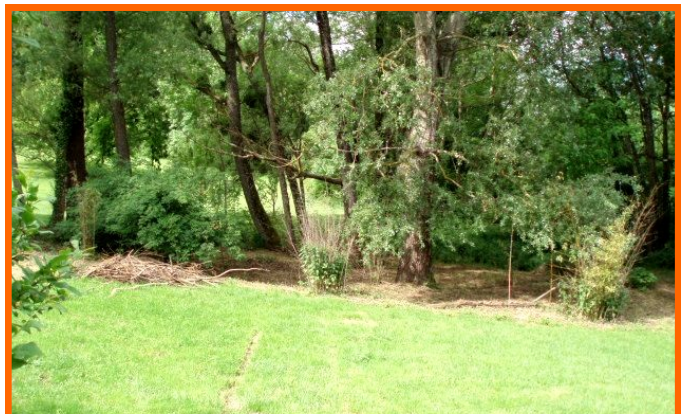
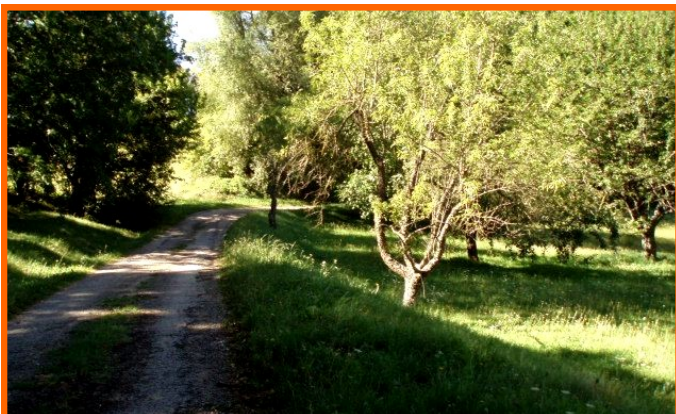
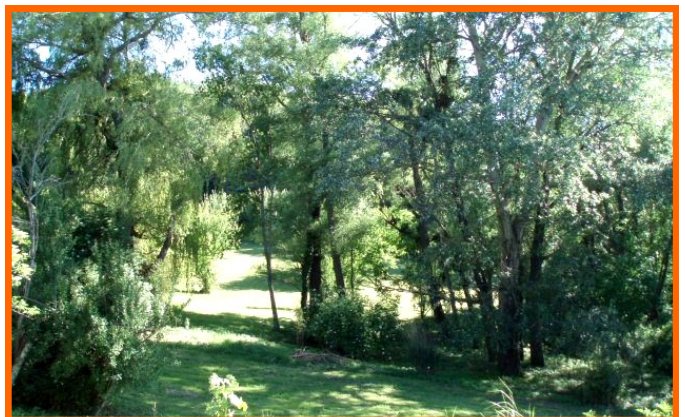
45 Min de l'Autoroute A7

1H10 d'Orange





**Un chemin nous invite à pénétrer au cœur d'un site extraordinaire
Où la nature règne en maître, une oasis de calme et de sérénité ...**



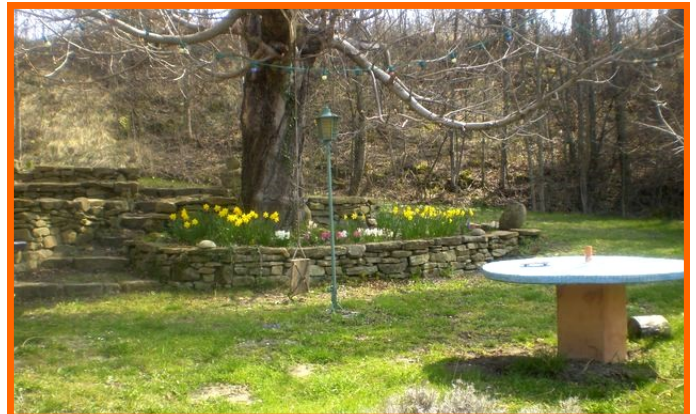


**Venez vite découvrir cette superbe propriété de 447 m²
Edifiée sur un somptueux domaine de 23 000 m² de bois !**





**Un emplacement idéal à proximité de toutes activités :
Sentiers de randonnées pédestre, équestre, VTT, quad, ...**





**Un espace détente avec piscine traditionnelle de 11 par 5,50
Pour se reposer dans l'intimité et au calme de la nature ...**



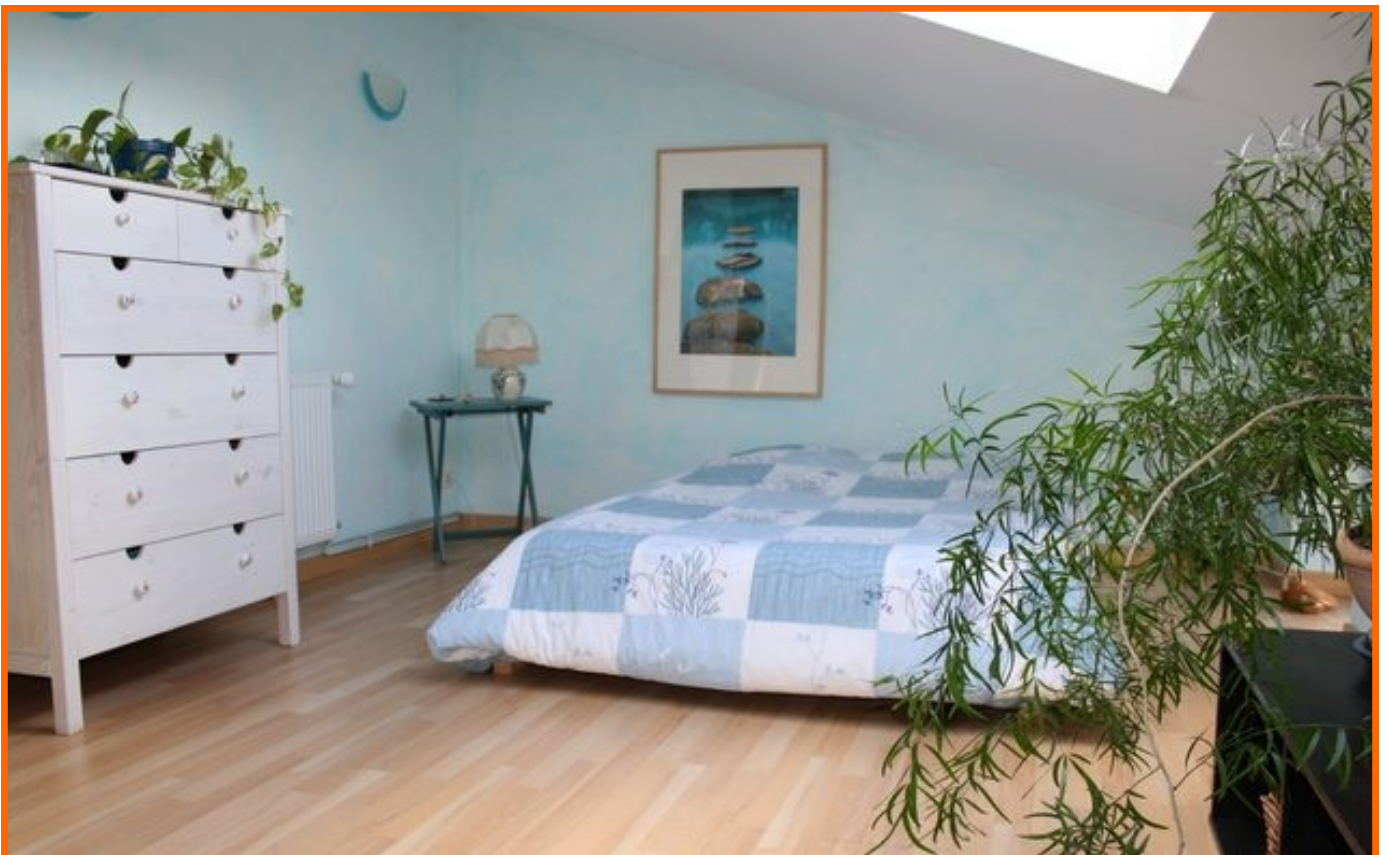


**Ces deux bâtisses sont exploitées en centre de méditation
2 grandes salles de travail à exploiter selon vos envies ...**



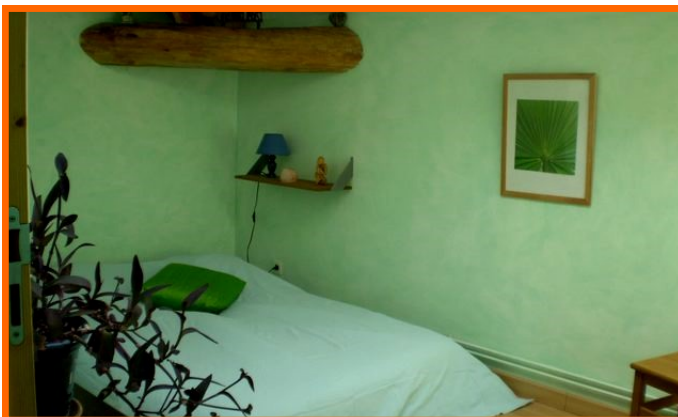


**Les deux bâtisses proposent des volumes généreux
Réparties en 14 superbes chambres et 9 salles d'eaux...**





**Des aménagements aux normes et une importante capacité
Cette maison est parfaitement adaptée pour recevoir du public**



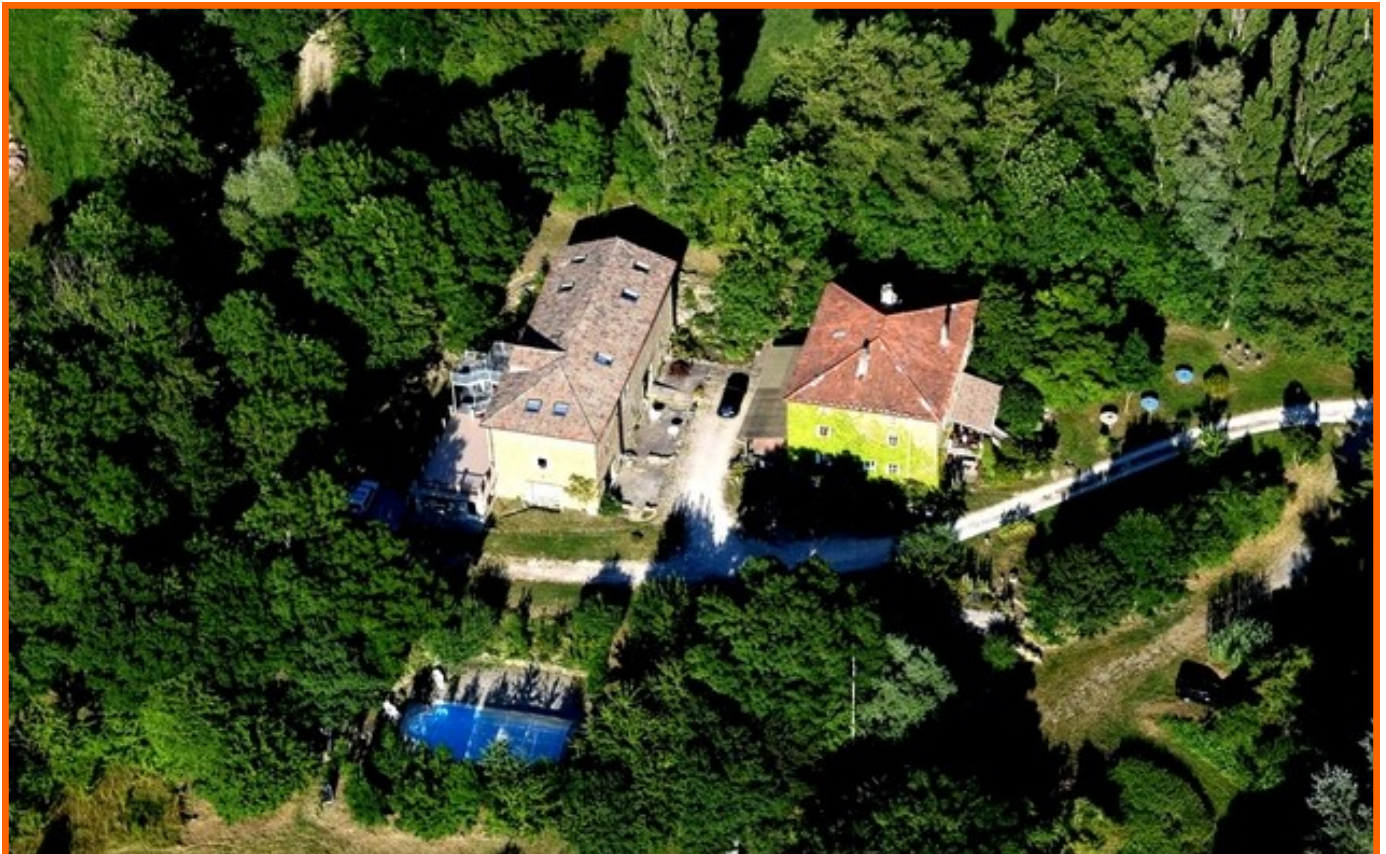


Venez vite découvrir cette demeure de charme !



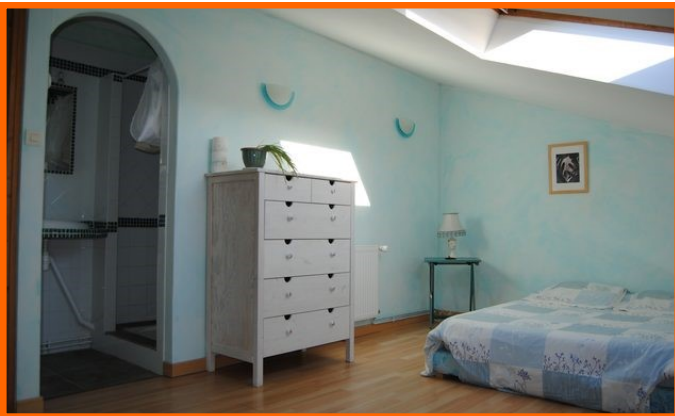


Encore quelques photos ?





Pour le plaisir...



En savoir plus sur la commune ?

Informations sur la commune :

<http://www.paysdedieulefit.eu/decouvrir/comps.htm>

Informations sur la Drôme :

<http://www.ladrome.fr/>

Retrouvez une vidéo de 15 Minutes en suivant le lien ci-dessous

<https://picasaweb.google.com/100795934351771783317/Propriete?authkey=Gv1sRgCJeJ8KjppLCvPA&feat=email>

