

Esprit SudEst

L'immobilier entre européens



Visite du bien : 0720261

Localisation : Vesc
Autoroute : A7 à 50 Km

Ville proche : Dieulefit
Aéroport : Lyon à 200 Km

Une grande maison de 185 m² et un gîte meublé attenant, entourés d'un beau jardin de 730 m² au Pays de Dieulefit et des potiers !

Vesc est un village médiéval, aux flancs de la montagne de Ruy, où subsistent plusieurs maisons Renaissance aux façades percées de fenêtres à meneaux et de portes à accolades. De nombreux chevriers vous ouvriront leurs portes pour vous raconter l'histoire du village. De Belles balades à faire dans toutes les directions : montagne de Vesc (1106m), montagne de Doubléze (1020m), montagne de Ruy (1082m, site de vol libre, parapente), montagne de Miélandre (1451m), vallée de la Veysanne. De remarquables paysages à découvrir en randonnée, en VTT ou à cheval sans oublier l'aire de décollage des parapentes. Mais avant de profiter des beaux paysages et des sentiers caprins nous partons visiter au cœur du village cette grande maison de 185 m² et son gîte de 60 m², entourés d'un beau jardin de 730 m². L'endroit est très calme, pas de mitoyenneté. Au rez de chaussée se trouve le garage, une grande pièce à vivre modulable en chambre d'amis ou grand bureau et la chaufferie. A l'étage une grande véranda avec une vue imprenable sur la campagne, une cuisine, une salle de bains + WC, un salon avec parquet et cheminée à foyer ouvert, et une chambre avec lavabo. Le dernier étage abrite deux chambres avec un lavabo dans l'une d'elle. Accolé à la maison, le gîte de 60 m² propose une pièce de vie et son poêle à bois, une salle d'eau, les toilettes et une mezzanine. Pour votre confort dans cette maison, les ouvertures sont en bois et en aluminium pour la véranda, le chauffage est aux granulés de bois, et des panneaux solaires assurent la production d'eau chaude. La jolie ville de Dieulefit et sa tradition potière est à 10 Minutes de la maison, ainsi que toutes les commodités. L'annuaire de 1854 indique deux foires annuelles à Vesc et des productions d'avoine, seigle, pommes de terre et noix. Ici prédomine toujours l'agriculture, plus spécialement l'élevage bovin, ovin et surtout caprin pour la fabrication du Picodon, délicieux fromage. Foires et fêtes (foire aux fleurs et aux plantes le 3ème dimanche de mai), comité des fêtes très actif, café associatif ouvert tous les weekends avec des manifestations culturelles (théâtre, poésie, musique) Aucun doute la vie à Vesc vous sera douce et festive !

Type de bien : Maison Gîte meublé : 60 m²

Surface habitable : 185 M² Véranda : Oui Cheminée : Oui

Surface du terrain : 730 M² Garage : Oui Terrasse : Oui

Prix de vente : 237 000 Euros



Le Rez-de-chaussée

Garage	1
Pièce de vie	Une grande pièce à vivre (Modulable en chambre d'amis ou grand bureau)
Chaufferie	1

A L'étage

Véranda	Une belle véranda (Avec une vue imprenable sur la campagne)
Cuisine	1, Aménagée
Salon	1 (Avec parquet et cheminée à foyer ouvert)
Chambre	1 (Avec un lavabo)
Salle de bains	1 (Avec WC)
Le dernier étage	2 chambres avec un lavabo dans l'une d'elle

Accolé à la maison, le gîte de 60 m²

La distribution

- Une pièce de vie et son poêle à bois
- Une salle d'eau aménagée
- Les toilettes
- + Une mezzanine.



Détails du bien

Exposition	Est/Ouest
Structure du bien	Traditionnelle en Maçonnerie
Charpente	Traditionnelle
Chauffage	Granulés de bois + Panneaux solaires (Eau chaude)
Couverture	Tuiles
Ouvertures	Bois Aluminium pour la véranda
Garage	Oui
Cheminée	Cheminée à foyer ouvert
ADSL	Oui
Observations	<ul style="list-style-type: none">• Origine de construction 1950• Jardin piscinable

Commodités & environnement

Commerces

Restaurant	:	Sur Place
Supermarché	:	10 Km
Hypermarché	:	10 Km
Boulangerie	:	3 Km

Transports

Aéroport	:	Lyon à 200 Km
Gare SNCF	:	TGV-Montélimar
Bus / Cars	:	Sur Place
Autoroute	:	A7 à 50 Km

Services médicaux

Médecins	:	10 Km
Pharmacie	:	10 Km
Dentistes	:	10 Km
Hôpital	:	10 Km

Écoles

Garderie, crèches	:	Dieulefit
Maternelle	:	Sur Place
Primaire	:	Sur Place
Collège	:	Dieulefit
Lycée	:	Dieulefit

Loisirs et activités

- De Belles balades à faire dans toutes les directions : montagne de Vesc (1106m), montagne de Doublèze (1020m), montagne de Ruy (1082m, site de vol libre, parapente), montagne de Miélandre (1451m), vallée de la Veysanne
- De remarquables paysages à découvrir en randonnée, en VTT ou à cheval sans oublier l'aire de décollage des parapentes
- Tous sports et loisirs à quelques pas !

Localisation & plan

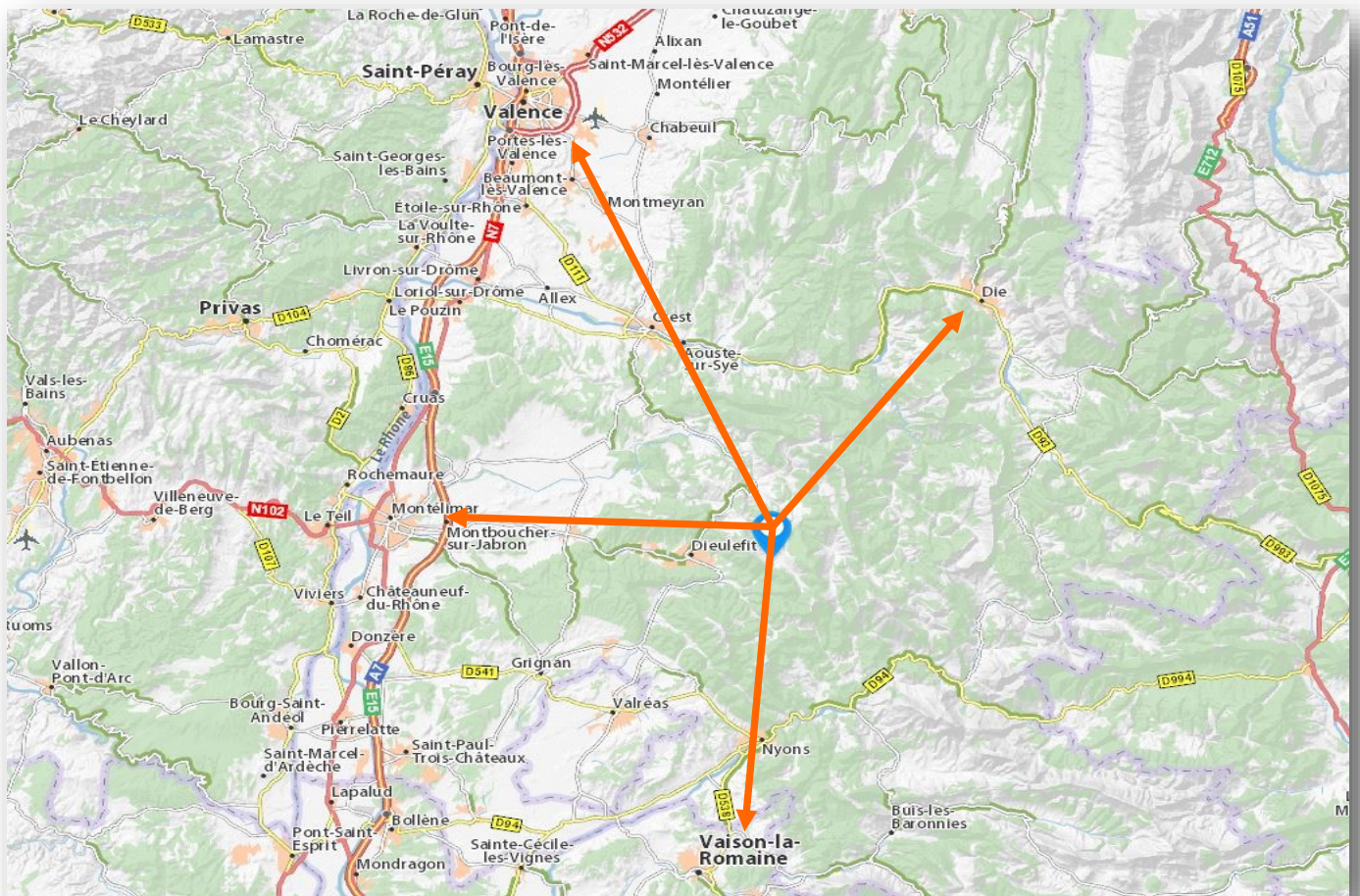
62 Km de Valence

38 Km de Montélimar

10 Km de Dieulefit

50 km de Die

La vie à Vesc vous sera douce et festive !



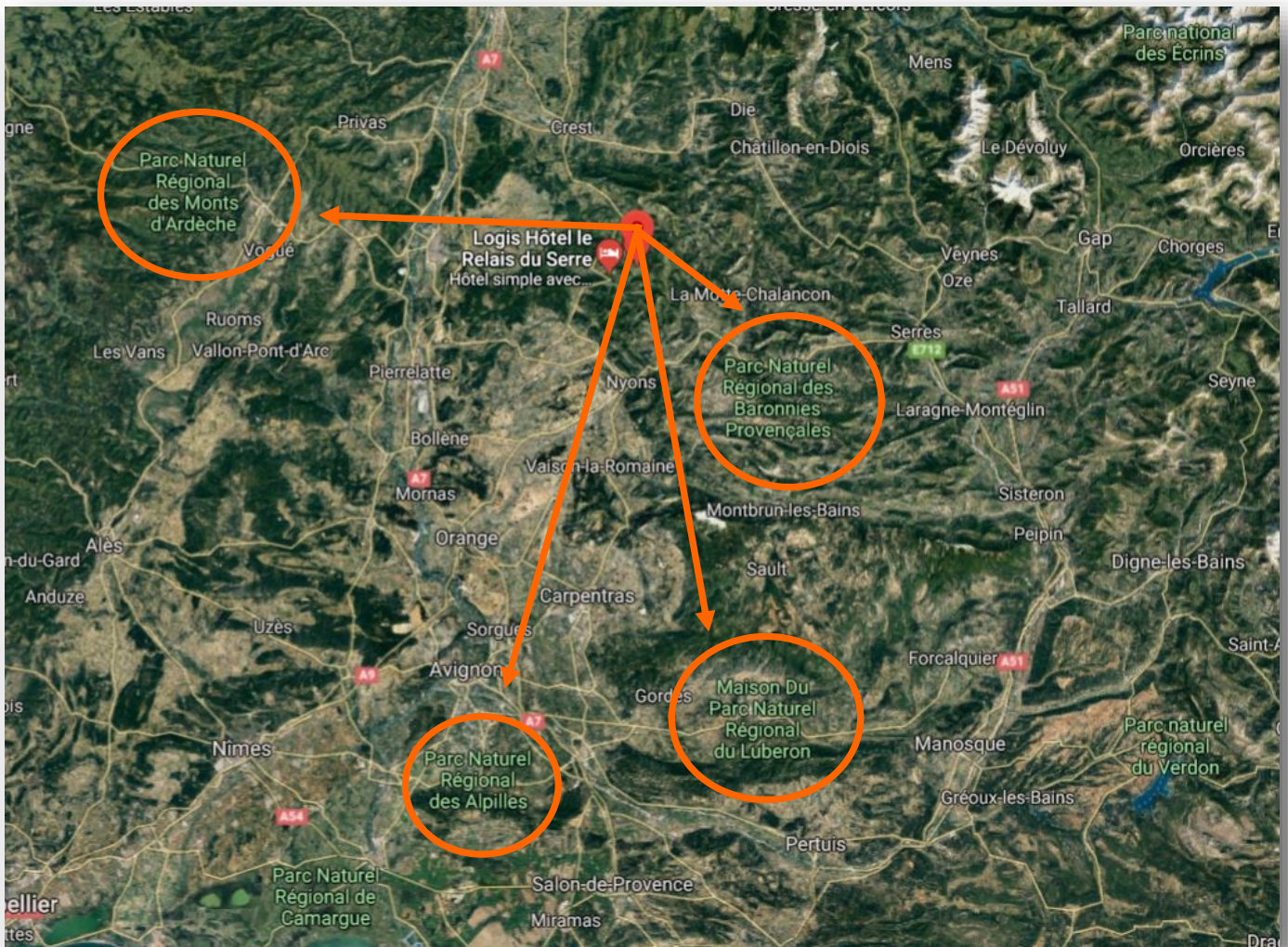
Vue satellite

55 Min de de Valence

40 Min de Montélimar

15 Min de Dieulefit

1H00 de Die





**Nous partons visiter au cœur du village cette grande maison de 185 m²
Sur un beau jardin de 730 m² au Pays de Dieulefit et des potiers !
Et son gîte meublé et attenant de 60 m²**





**L'endroit est très calme, pas de mitoyenneté
Le jardin est arboré et facilement piscinable**





**Un garage est présent pour chouchouter votre voiture
Une belle exposition pour du soleil du matin au soir**





**A l'étage, une grande véranda avec une vue imprenable sur la campagne
Une véritable pièce de vie pour vos déjeuners entre amis**





**La cuisine est fonctionnelle et parfaitement aménagée
Avec meubles, électroménager et un espace repas**





**Un salon avec parquet et cheminée à foyer ouvert
Le chauffage est aux granulés de bois, les radiateurs sont en fonte**





**3/4 chambres sont disponibles pour votre famille
Des panneaux solaires assurent la production d'eau chaude**





Accolé à la maison, le gîte de 60 m² propose :
Une pièce de vie et son poêle à bois
Une salle d'eau, les toilettes et une mezzanine





Encore quelques photos ?



En savoir plus sur la région ?

Site de l'office du tourisme :

<http://www.paysdedieulefit.eu/decouvrir/vesc.htm>

Informations sur Wikipédia:

<https://fr.wikipedia.org/wiki/Vesc>

Informations sur le département de la Drôme :

<http://www.ladrometourisme.com/fr/>

