

Visite du bien : 0720203

Montélimar

Autoroute : A7 à 10 Min

Ville proche : Valence

Aéroport : Avignon/Lyon

Un ancien corps de ferme de 380 m² comprenant plusieurs habitations sur un terrain de 6500 m²

Montélimar, porte de la Provence ! passage obligé de la fameuse « Nationale 7 », première route des vacances. Les allées provençales bordées de platanes vous accueillent avec ses nombreux parkings de stationnement ombragés. Vous êtes à pied d'œuvre pour explorer la ville, en commençant par flâner dans l'immense jardin public aux arbres centenaires avant d'emprunter une des rues piétonnes qui vous conduira vers la place du marché, ancienne place au blé devenue place aux herbes, qui fleure bon la Provence. A quelques encablures de la ville, nous découvrons cette grande ferme comprenant plusieurs parties habitables sur un parc de 6500 m² avec arbres centenaires et piscine en béton de 11 par 5.5 avec pool-house. Les arbustes florifères profitent d'un arrosage intégré favorisant un bel épanouissement. Le corps de ferme est imposant, et se compose d'un très grand séjour de 52 m², une cuisine équipée (Schmidt) et récente de 28m², un hall d'entrée avec un bel escalier en pierre et rampe en fer forgé. Des coursives, six chambres, une salle de bains et deux salles d'eau se partagent l'étage. Le double vitrage en bois a été refait en 2010, la toiture ainsi que le tableau électrique sont récents, vous trouverez également un puits situé dans un grand garage de 66m². Pour votre confort dans ce Mas, l'ensemble est alimenté en eau potable grâce au puits, le chauffage est assuré par une pompe à chaleur, et une cheminée à foyer ouvert est présente dans la pièce de vie. Alors si vous avez un projet ambitieux de vie autour d'un accueil touristique ou de chambres d'hôtes, cette bâtisse est pour vous !

Type de bien : Propriété

Chambres : 6

Surface habitable : 380 M²

Terrasse : Oui Piscine : Oui

Surface du terrain : 4800 M²

Garage : Oui Parking : Oui

Prix de vente : 800 000 Euros



Rez-de-chaussée

| | |
|---------------------|--|
| Entrée | 2 Hall d'accueil et de réception |
| Pièce de vie | 1 Très grand séjour de 52 m² |
| Cuisine | 1, Entièrement équipée de 28 m² Récente et de marque SCHMIDT |
| Bureau | 1 |
| Atelier | 1 |
| WC | 1 |

1er étage

| | |
|-----------------------|----------|
| Chambres | 6 |
| Salle de bains | 1 |
| Salles d'eau | 2 |
| WC | 2 |

Détails du bien

| | |
|--------------------------|---|
| Exposition | Est/ouest |
| Structure du bien | Pierres du pays |
| Chauffage | Par pompe à chaleur |
| Couverture | Tuiles mécaniques |
| Sols | Carrelage et parquets flottant |
| Ouvertures | Double vitrage en bois (Refait en 2010) |
| Cheminées | Oui A foyer ouvert |
| Piscine | Piscine de 11 par 5,5 Avec un Pool-house |
| Garage | Oui, de 66 m² |
| Observations | <ul style="list-style-type: none">• La toiture ainsi que le tableau électrique sont récents• Les arbustes florifères profitent d'un arrosage intégré favorisant un bel épanouissement• Pour votre confort dans ce Mas, l'ensemble est alimenté en eau potable grâce au puits• Bel escalier en pierre et rampe en fer forgé |

Commodités & environnement

Commerces

De proximité : Sur place
Supermarché : Sur place
Hypermarché : Sur place
Boulangerie : Sur place

Transports

Aéroport : Avignon/Marseille
Gare TGV : Montélimar
Bus / Cars : Sur place
Autoroute A7 : 8 Km

Services médicaux

Médecin : Sur place
Pharmacie : Sur place
Dentiste : Sur place
Hôpital : 3 Km

Écoles

Garderie, crèches : Sur place
Maternelles : 2 Km
Primaires : 2 Km
Collège : Sur place
Lycée : Sur place

Loisirs et activités

- **Montélimar, porte de la Provence ! passage obligé de la fameuse « Nationale 7 », première route des vacances**
- **Vous êtes à pied d'œuvre pour explorer la ville, en commençant par flâner dans l'immense jardin public aux arbres centenaires avant d'emprunter une des rues piétonnes qui vous conduira vers la place du marché, ancienne place au blé devenue place aux herbes, qui fleure bon la Provence**
- **Tous sports et loisirs à quelques pas !**

Localisation & plan

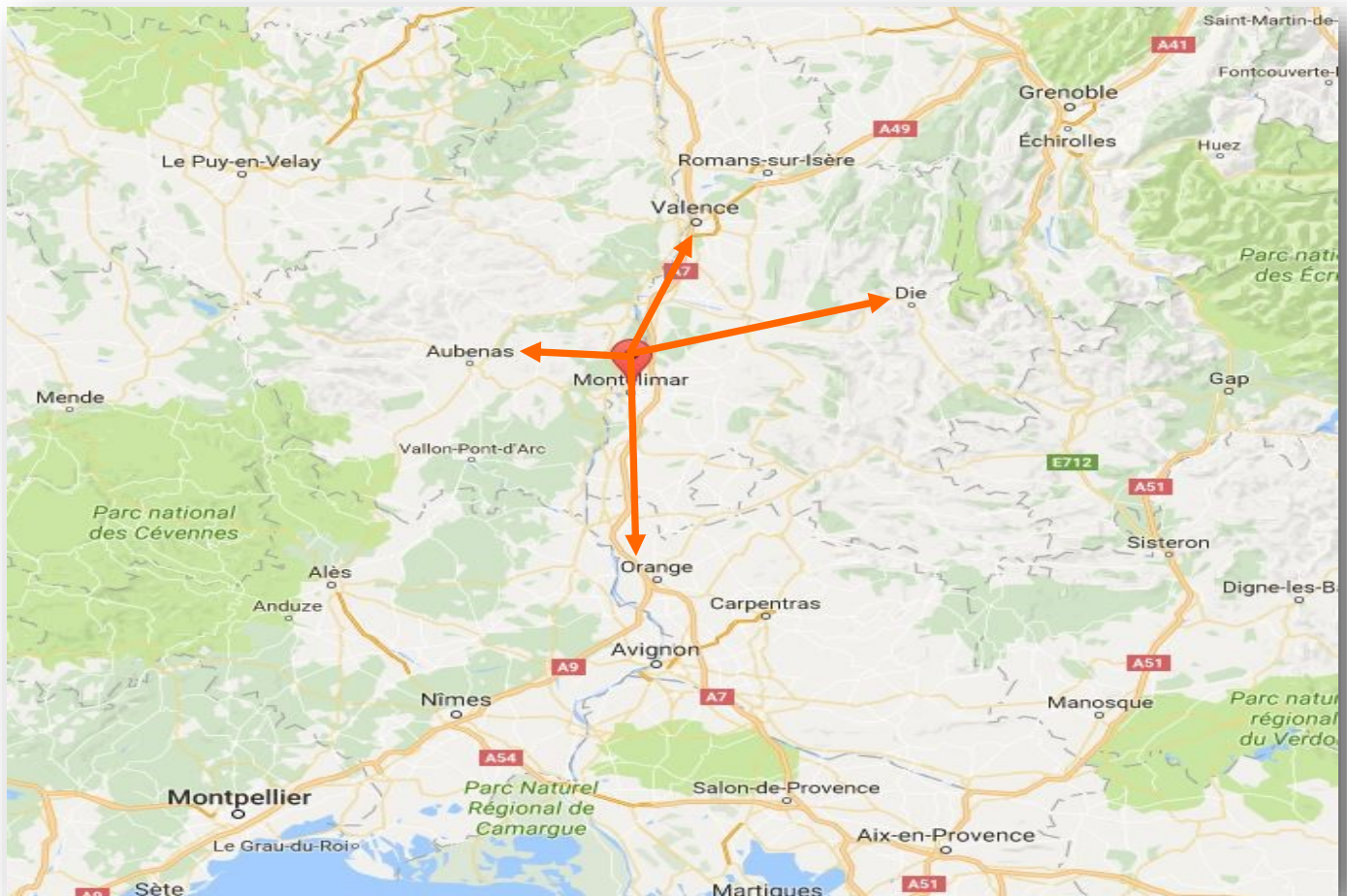
54 km de Orange

48 km de Valence

83 km de Avignon

55 km de Nyons

La Capitale du Nougat !



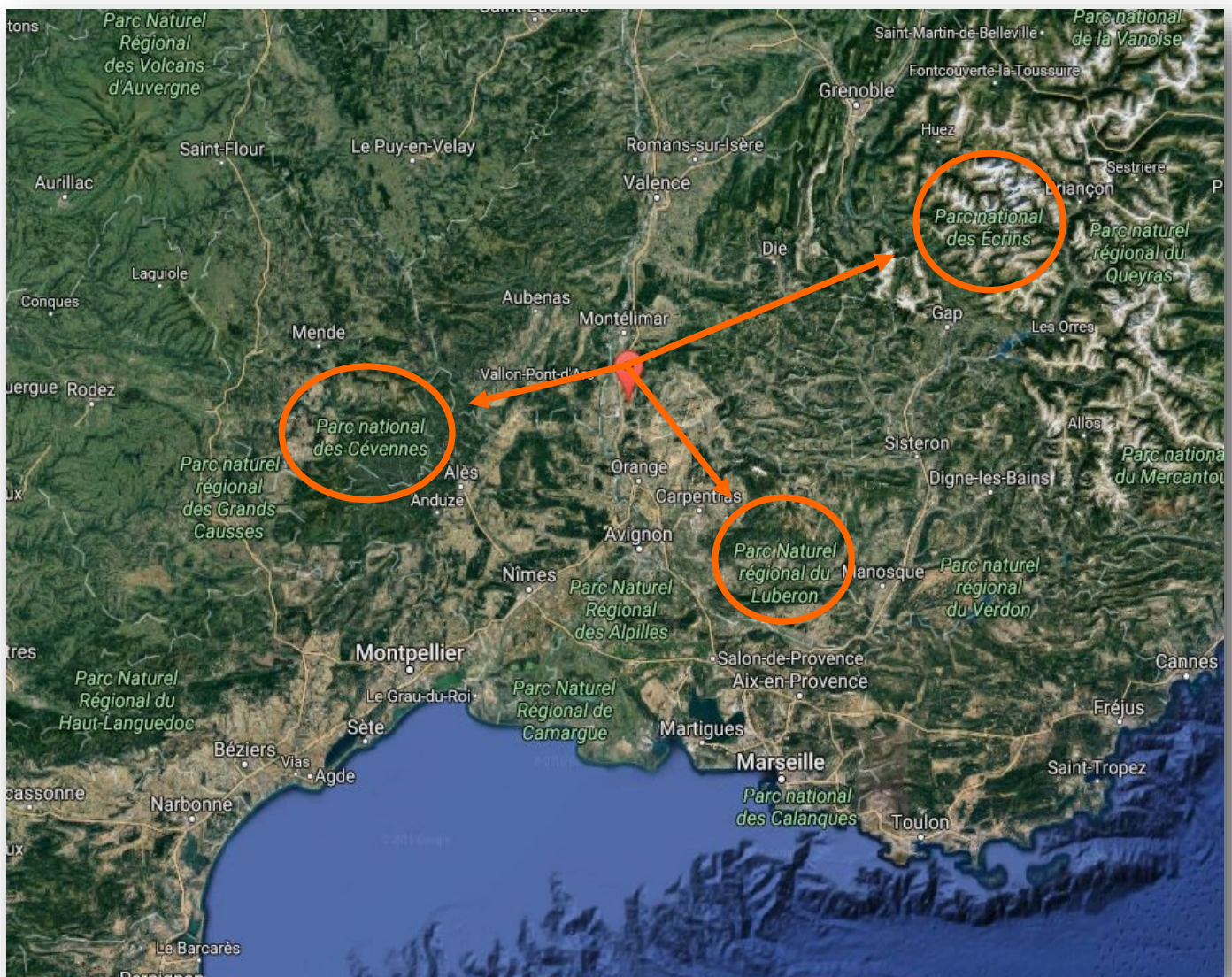
Vue satellite

45 Min de Orange

40 Min de Valence

55 Min de Avignon

50 Min de Nyons





**Un ancien corps de ferme de 380 m² comprenant plusieurs habitations
Sur un terrain de 6500 m² entièrement paysagé !
Idéal pour une exploitation touristique ou chambres d'hôtes**





**Une piscine en béton de 11 par 5.5 avec pool-house
Le parc profite d'arbres centenaires et d'arbustes florifères
L'ensemble est alimenté en eau potable grâce au puits**





**Un très grand séjour de 52 m² avec une cheminée d'époque
Le double vitrage en bois a été refait en 2010**





**Une cuisine équipée (Schmidt) et récente de 28 m²
La toiture ainsi que le tableau électrique sont récents
Et le chauffage est assuré par une pompe à chaleur**



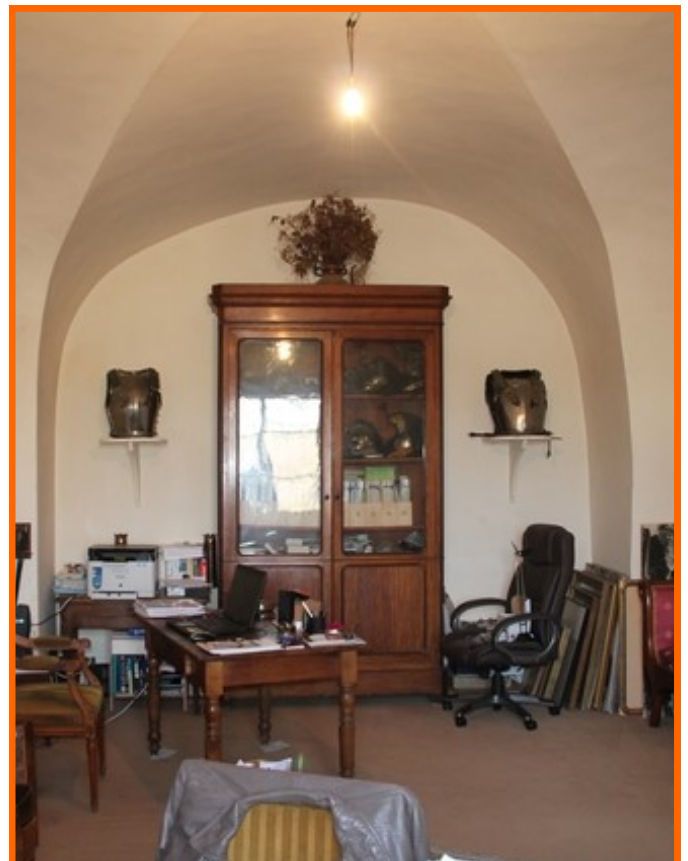


**6 chambres sont disponibles à l'étage plus un bureau
On adore ce superbe escalier en pierre avec sa rampe en fer forger**



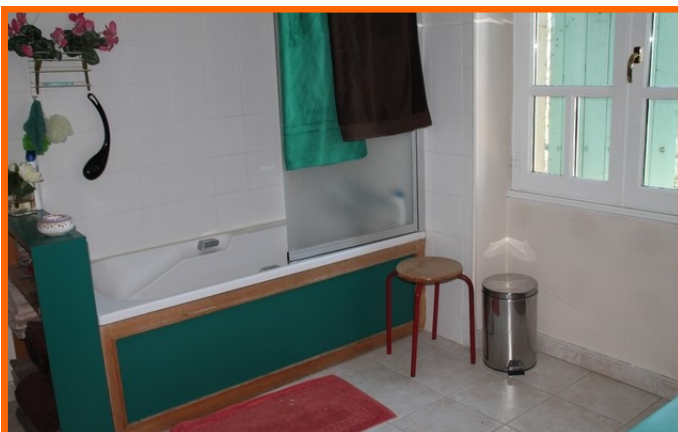


**Le lieu est empreint de sérénité, au calme dans la nature
Cette maison possède une âme, à vous de veiller sur elle**





Encore quelques photos ?



En savoir plus sur la Région?

Site de la commune :
<http://www.montelimar.fr/>

Informations sur L'office du tourisme :
<https://www.montelimar-tourisme.com/fr/>

Informations sur la région :
<http://www.ladrome.fr/>

