

Visite du bien : 387244

Localisation : La Motte-Fanjas

Ville proche : Saint-Jean-en-Royans

Autoroute : A 49 à 10 Minutes

Aéroport : 54 Km

En position dominante, une superbe propriété de 192 m² habitables avec piscine, implantée sur un terrain de 6993 m² !

La Motte-Fanjas est un charmant village situé entre St Nazaire en Royans et St Thomas en Royans. Quel nom curieux ! D'ailleurs, les habitants, au nombre de 169 au dernier recensement, se prénommeraient Les Fanjeux Mottois. Cette appellation serait en relation avec la terre qui est en motte lorsqu'elle est sèche et très collante en période pluvieuse. Les habitants y sont donc très attachés ! La Motte-Fanjas parle à tout moment de sa terre. D'une superficie de 478 hectares, elle a une vocation agricole avec des agriculteurs spécialisés dans la noix. Au centre du village on trouve une magnifique église. Ce dernier mérite d'ailleurs plus qu'un coup d'œil. En dehors de son très beau clocher Roman du 11ème siècle, se tient un prieuré qui a été rénové en 2001. La motte-Fanjas est un petit village où il y fait bon vivre ! Nous vous proposons à présent et à seulement 20 Minutes de la gare TGV de Valence, cette superbe propriété d'une surface habitable de 192 m² au savoureux mélange de la pierre et du bois. L'environnement est très calme, magnifique, le terrain de 6993 m² est entièrement paysagé et offre une vue à 360 degrés sur le Massif du Vercors et la vallée. Dès les beaux jours, vous profiterez de la piscine sans le moindre vis-à-vis, sa plage solarium invite à la détente et aux siestes ensoleillées. Ici et là, un verger pour vos confitures, un espace pour le potager, un four à pain à remettre en état, des caves pour conserver vos précieux nectars, un garage couvert pour stationner 2 véhicules, un grand préau d'accueil, décidément rien ne manque... La porte d'entrée s'ouvre sur un hall d'accueil et de réception. Welcome dans la grande pièce de vie inondée de lumière grâce à de nombreuses ouvertures. Vous apprécierez la belle hauteur sous plafond et la douceur d'un feu de cheminée lors de vos veillées hivernales. Aux premiers rayons du soleil, vous déjeunerez sur la grande terrasse extérieure en bois avec une vue sur Dame nature et les petits oiseaux... La cuisine est semi-ouverte et aménagée, pas d'excuses pour ne pas préparer de bons petits plats de plus, un grand cellier est présent pour vos réserves. L'espace nuit propose une chambre parentale avec une cheminée à foyer ouvert et un accès à une terrasse extérieure. Enfin, une agréable salle d'eau aménagée avec douche et murs en Emaux de Briare puis des toilettes indépendants complètent ce niveau. Montons à l'étage pour découvrir une spacieuse mezzanine avec vide sur séjour. Un bureau pour vos moments studieux, 2 chambres avec accès à un balcon, une seconde salle d'eau et les toilettes, la place ne manque pas ! Le cadre de vie de ce lieu est sans doute un avant-goût du Paradis ! Situé au Nord de la Drôme et au centre du Vercors, le Vercors-Drôme est une terre de randonnées, d'explorations et de contemplation. Sur terre, sous-terre, dans l'eau ou dans les airs, tout tenter, tout explorer, vivre des émotions... Voilà ce que propose ce bel endroit. Ici, vous ne manquerez rien du Vercors-Drôme : faune, flore, paysages, histoire, découverte d'une pratique sportive ou artistique...partages et belles rencontres sont au programme !

Type de bien : Propriété

Piscine : Oui

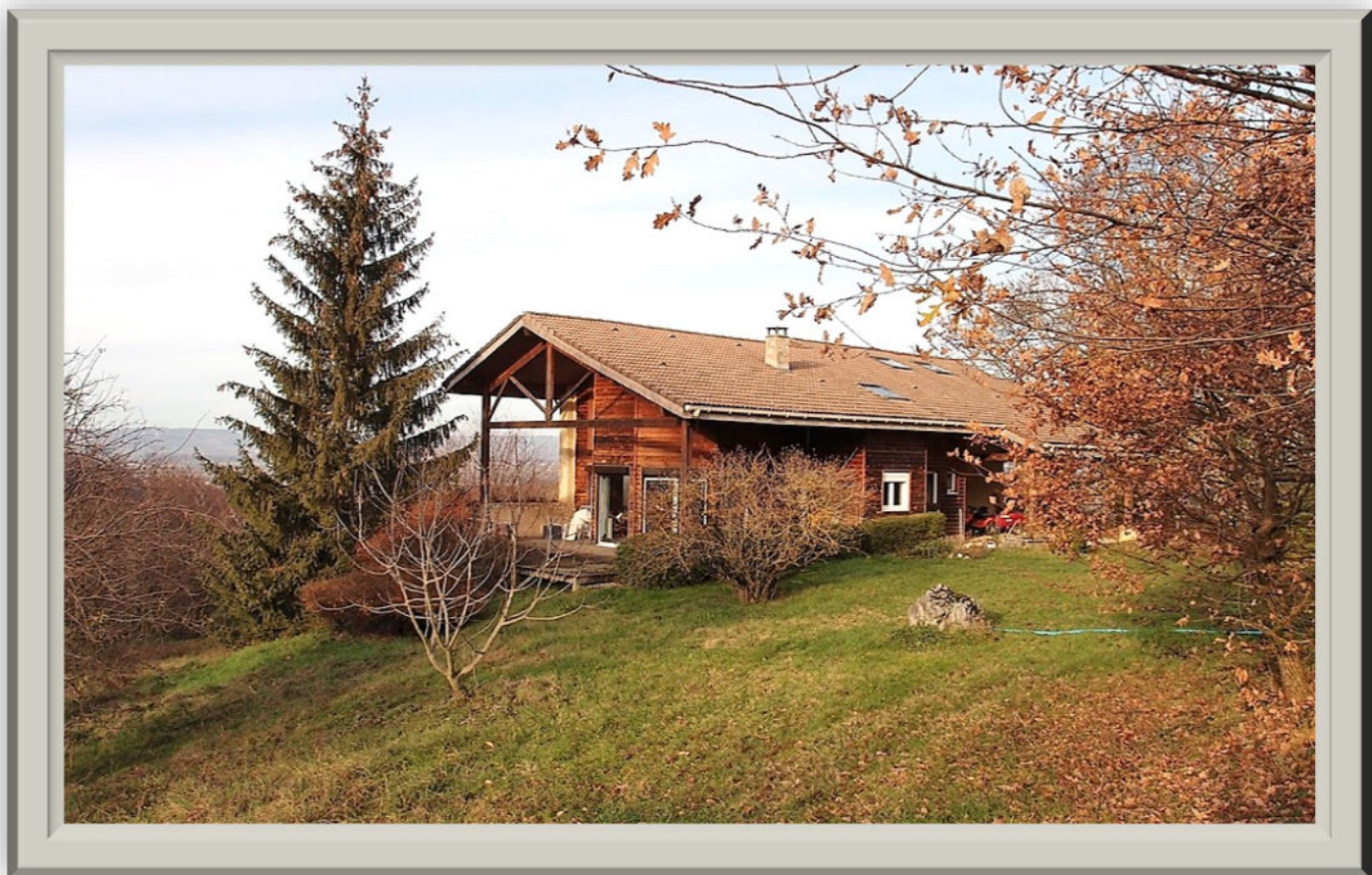
Surface habitable : 192 M²

Caves : Oui Terrasse : Oui

Surface du terrain : 6993 M²

Garage : Oui Chambres : 5

Prix de vente : 410 000 Euros



Le Rez-de-chaussée

| | |
|---------------------|--|
| Entrée | Un hall d'accueil et de réception |
| Cuisine | 1 (Semi-ouverte et aménagée) |
| Pièce de vie | Une grande pièce de vie inondée de lumière (Grâce à de nombreuses ouvertures) |
| Cheminée | Oui Avec un insert |
| Terrasse | Une grande terrasse extérieure en bois |
| Chambre | Une chambre parentale avec une cheminée (Donnant accès à une terrasse extérieure) |
| Salle d'eau | 1, Aménagée (Avec douche et murs en Emaux de Briare) |
| Cellier | Un grand cellier pour vos réserves |
| WC | 1, Indépendant avec lave mains |

A l'étage

| | |
|--------------------|--|
| Mezzanine | Une grande mezzanine (Avec vide sur séjour) |
| Chambres | 2 Avec un accès à un balcon |
| Bureau | 1 (Modulable en chambre) |
| Salle d'eau | 1, Aménagée |
| WC | 1 |

Détails du bien

| | |
|--------------------------|---|
| Exposition | Sud/Ouest |
| Structure du bien | Pierres du pays + Ossature en bois |
| Charpente | Traditionnelle |
| Couverture | Tuiles mécanique de marque Redland |
| Ouvertures | Double vitrage PVC et Aluminium |
| Chauffage | Radiateurs électriques + 2 Cheminées |
| Caves | Oui |
| Garage | Oui Couvert pour 2 véhicules |
| Piscine | Oui Sans le moindre vis-à-vis |
| Potager | Oui |
| Observations | <ul style="list-style-type: none">• Un four à pain à remettre en état• ADSL• Assainissement par fosse septique• Parking naturel et extérieur pour plusieurs voitures• Un grand préau d'accueil |

Commodités & environnement

Commerces

| | |
|----------------|--------|
| De proximité : | 2,5 Km |
| Supermarché : | 4 Km |
| Hypermarché : | 5 Min |
| Boulangerie : | 2,5 Km |

Transports

| | |
|--------------|------------------|
| Aéroport : | 54 Km |
| Aérodrome : | St jean à 10 Min |
| Gare TGV : | 26 Km |
| Bus / Cars : | 2,5 Km |
| Autoroute : | A 49 à 12 Min |

Services médicaux

| | |
|------------------|--------|
| Centre Médical : | 2,5 Km |
| Pharmacie : | 2,5 Km |
| Dentiste : | 6 Km |
| Hôpital : | 20 Km |

Écoles

| | |
|---------------------|-------|
| Garderie, crèches : | 6 Km |
| Maternelles : | 6 Km |
| Primaires : | 6 Km |
| Collèges : | 20 Km |
| Lycées : | 20 Km |

Loisirs et activités

- Proche du Massif du Vercors avec toutes les activités nordiques : Villard-de-Lans, Méaudre, Corrençon-en-Vercors, chiens de traîneaux à Vassieux en Vercors, Fond d'Urle, gorges de la Bourne...
- Proche de Saint Antoine l'Abbaye et du Palais idéal du Facteur Cheval à Hauterives
- Tous loisirs et sports à quelques pas, randonnées, VTT, équitation, pêche, parapente...
- Un accès rapide et facile au Sud de la France grâce à l'autoroute A 49 et A7

Localisation & plan

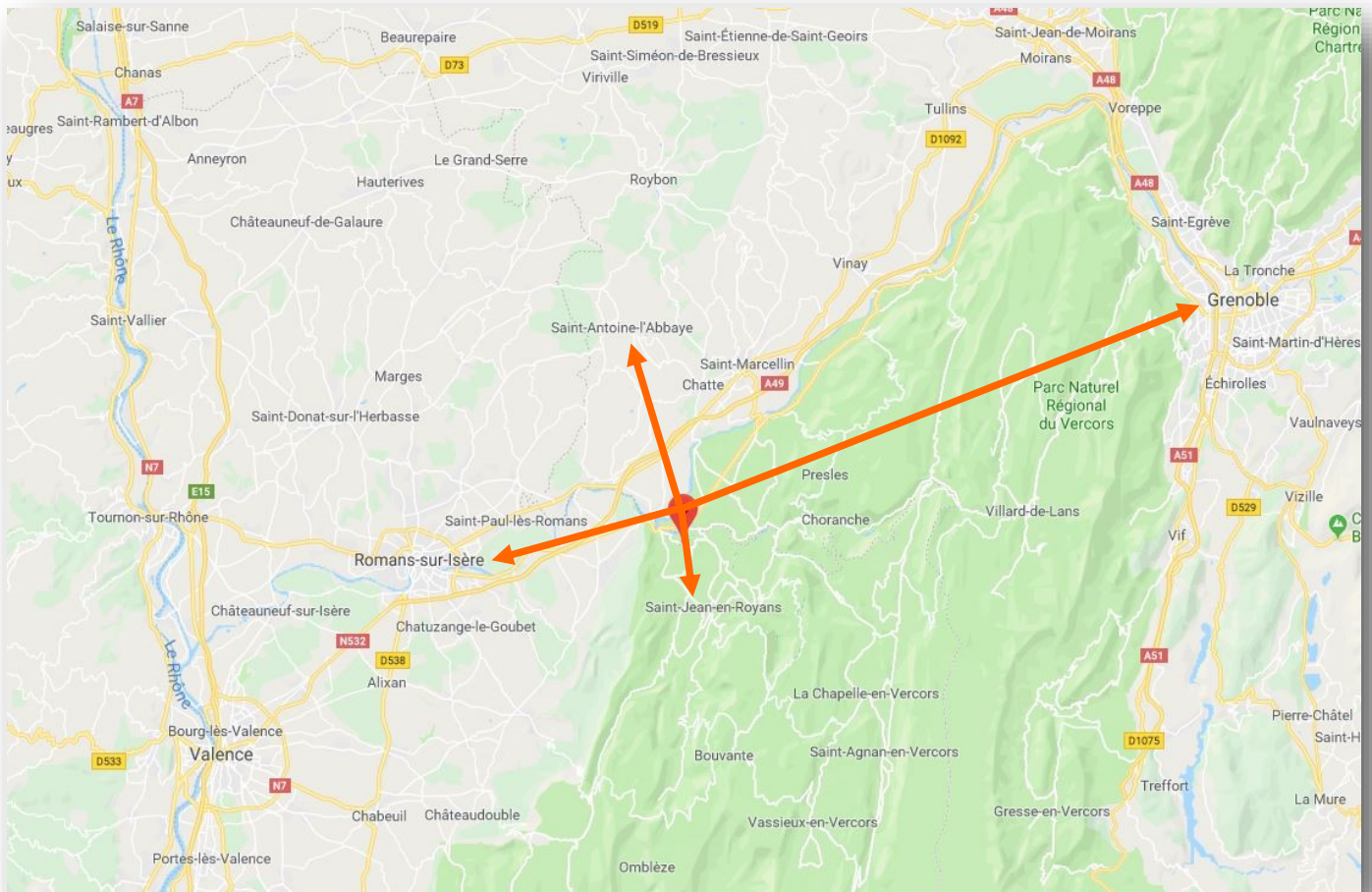
20 km de Romans-sur-Isère

68 km de Grenoble

6 km de Saint-Jean-en-Royans

35 km de Villard-de-Lans

Dans le Parc naturel régional du Vercors



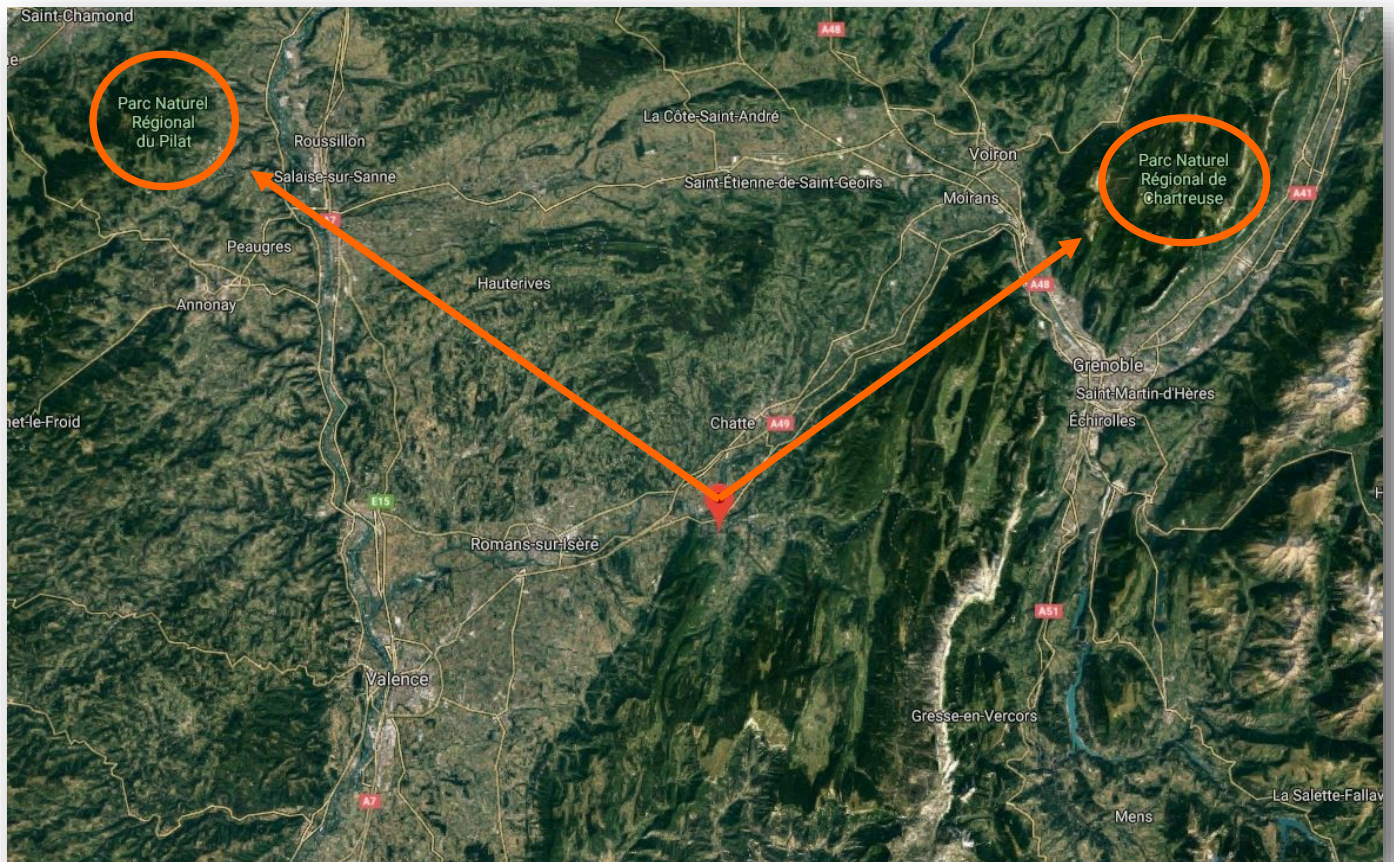
Vue satellite

20 Min de Romans-sur-Isère

45 Min de Grenoble

10 Min de Saint-Jean-en-Royans

45 Min de Villard-de-Lans





En position dominante, dans un havre de paix et de verdure
Une superbe propriété de 192 m² habitables
Implantée sur un terrain de 6993 m² entièrement paysagé





**Dès les beaux jours, vous profiterez de la piscine
Ici et là, un verger pour vos confitures + un espace pour le potager
Une exposition maximale pour du soleil du matin au soir !**





**Un garage pour stationner 2 véhicules, un grand préau d'accueil
Sur la belle terrasse en bois,
L'église de Rochechinard se découpe sur les monts du matin**





**Welcome dans la grande pièce de vie inondée de lumière
Une belle hauteur sous plafond et la douceur d'un feu de cheminée
Les ouvertures sont en double vitrage PVC et Aluminium**





**La cuisine est semi-ouverte et aménagée
Pas d'excuses pour ne pas préparer de bons petits plats**





**Une mezzanine à l'étage avec un vide sur séjour
La charpente est apparente et traditionnelle
3 chambres + un bureau sur les 2 niveaux pour votre famille**



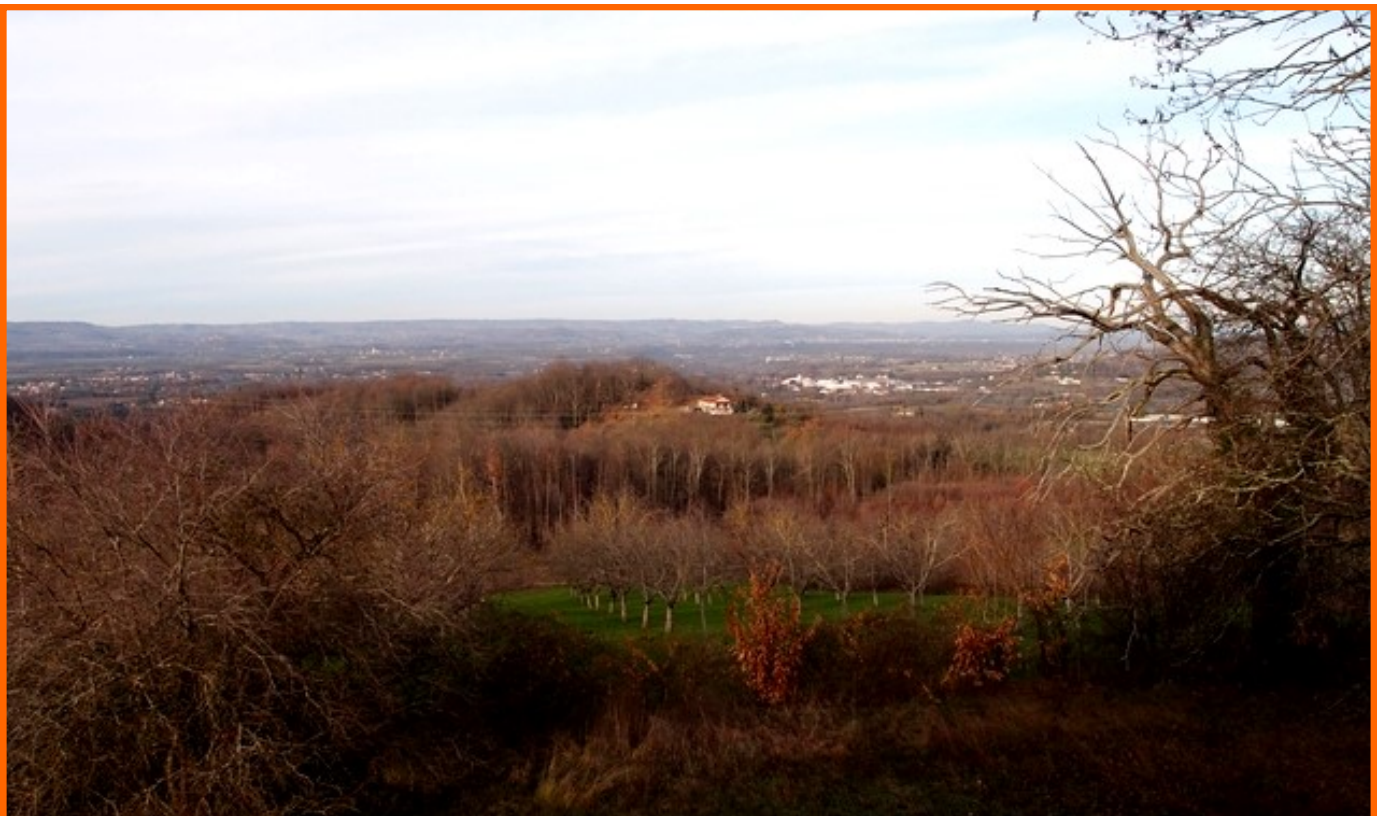


Encore quelques photos ?



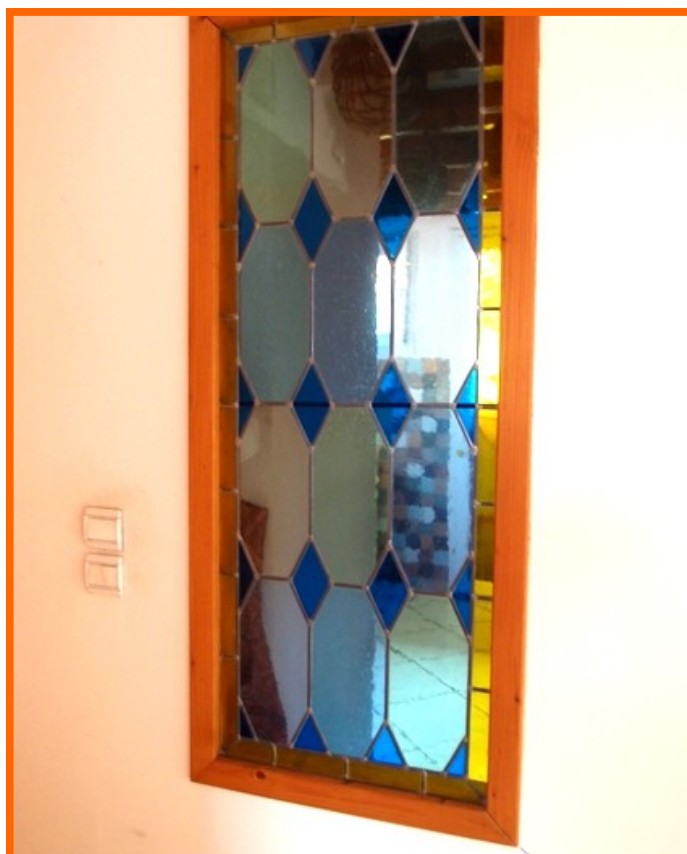


Juste pour le plaisir !





Votre visite s'impose au plus vite



En savoir plus sur la Région?

Informations sur Le Massif du Vercors :

<https://www.ladromemontagne.fr/fr/hiver/decouverte/le-massif-du-vercors/vercors.htm>

Informations sur Wikipédia :

https://fr.wikipedia.org/wiki/La_Motte-Fanjas

Informations sur la région :

<https://www.ladrome.fr/>

