

Visite du bien : 780204

Localisation : Tréminis
Autoroute : A 51 à 40 Km

Ville proche : Mens à 13 Km
Aéroport : 110 Km

Offrez-vous une page d'histoire et un petit coin de Paradis face au somptueux massif du Grand Ferrand !

Située dans le Trièves au pied du Grand Ferrand, Tréminis "la perle du Trièves" est une commune entourée par les montagnes (Grand Ferrand, Ménil, Aup) et composée de quatre hameaux : l'Église, le Serre, Château-Bas et Château-Méa. Depuis Tréminis, vous pouvez faire de jolies promenades autour du village et des randonnées plus ou moins difficiles. En hiver, il y a des circuits raquettes et les pistes de ski de fond du domaine Nordique qui permettent de découvrir Tréminis sous la neige. Dans un petit hameau très calme avec une vue époustouflante sur le Grand Ferrand, nous vous proposons de découvrir cette maison de montagne édifée en 1787 et rénovée avec amour et soins par ses propriétaires actuels. Le terrain de 1266 m² est une invitation à la détente, de belles terrasses naturelles pour vos déjeuners et vos moments de lecture et des fruitiers qui régaleront les petits et les grands. Pratique: 2 garages attenants sont disponibles pour accueillir 2 voitures et ou pour y stocker vos outils de jardin et votre bois. Cette belle maison en pierres du pays propose 2 habitations distinctes communicantes, est idéale pour un regroupement familial en résidence secondaire ou pour se mettre au vert. Le rez-de-jardin d'une surface habitable de 126 m² dévoile une grande pièce de vie, un séjour avec cheminée à foyer fermé et une cuisine parfaitement équipée ouverte sur un espace salle à manger très convivial. Une superbe pièce voutée est également présente pour vos réunions familiales. L'espace nuit propose 3 suites parentales l'une avec salle de bain privative/WC, les 2 autres avec salles d'eau/WC privative et WC. Une buanderie bien pratique et un atelier pour les bricoleurs complètent ce niveau. Le niveau supérieur en Rez-de-rue dispose d'une surface habitable de 164 m² et dévoile une cuisine ouverte sur une salle à manger, un séjour avec cheminée à foyer fermé, une superbe pièce de vie de 62 m², avec une belle hauteur sous plafond, modulable selon vos envies (salle de jeux, dortoir avec de nombreux couchages, Open-space, salon TV, bibliothèque...) une pièce aveugle de 32 m² aménageable en chambres (avec possibilité d'ouvertures), une salle de bains/WC, plus une chambre avec salle d'eau/WC à finir d'aménager. Au niveau supérieur, un immense grenier traversant de 150 m², une vue imprenable sur le Grand Ferrand, la vallée et les montagnes environnantes, avec sa charpente apparente est à votre disposition, sa seule limite d'exploitation sera votre imagination. Superbe atout supplémentaire : La propriété est vendue meublée et équipée à 95 % afin d'arriver avec vos valises, votre visite s'impose au plus vite pour un coup de foudre inévitable !

Type de bien : Maison Année de construction : 1787

Surface habitable : 290 M² Cave : Oui Grenier : Oui

Surface du terrain : 1266 M² Garage : Oui Cave : Oui

Prix de vente : 299 000 Euros



Le Rez-de-jardin de 126 m²

Entrée	1
Cuisine	1 Ouverte et entièrement aménagée
Salle à manger	1
Séjour	1 (Avec une cheminée à foyer fermé)
Pièce voutée	1 Idéale pour vos réunions familiales
Chambres	3 suites parentales Une avec salle de bain privative/WC Les 2 autres avec salles d'eau/WC et WC
Buanderie	Avec machine à laver le linge Frigidaire/ congélateur et congélateur
Atelier	1 <ul style="list-style-type: none"> • Présence d'un Chauffe-eau électrique • Une chaudière électrique de puissance variable suivant les besoins de 9,12 Kw et 18 Kw

Le Rez-de-rue de 164 m²

Entrée	1 Par l'extérieur ou par escalier intérieur
Cuisine	1 (Entièrement aménagée)
Salle à manger	1
Séjour	1 (Avec cheminée à foyer fermé)
Pièce de vie	Oui, de 62 m ² <ul style="list-style-type: none"> • Salle de jeux, dortoir avec de nombreux couchages • Open-space, salon TV, bibliothèque...
Pièce	Une pièce aveugle de 32 m ² aménageable en chambres (Avec possibilité d'ouvertures) Té en attente pour la création d'une salle d'eau et WC
Chambre	1 Avec salle d'eau/ WC privative à finir d'aménager
WC	1

Détails du bien

Exposition	Est/Sud/Ouest
Structure du bien	Pierres du pays de 1787
Charpente	Traditionnelle en bois Refaite en 1996/1997
Couverture	Tuiles mécaniques plates (Terre cuite Sainte Foy)
Ouvertures	Fenêtres et portes-fenêtres en bois Avec double vitrage
Chauffage	Chauffage central, chaudière électrique
Cheminée	2 cheminées à foyer fermé de marque FONDIS + Un conduit en attente
Sols	Carrelage et parefeuille
Terrasse	Oui
Cave	Oui
Garage	2 garages
Observations	<ul style="list-style-type: none"> • Au niveau supérieur, un immense grenier de 150 m² avec sa charpente apparente est à votre disposition, sa seule limite d'exploitation sera votre imagination, salle de bain facilement réalisable • Tout à l'égout • La propriété est vendue meublée et équipée à 95 % afin d'arriver avec vos valises

Commodités & environnement

Commerces

De proximité :	3 Km
Supermarché :	Mens à 13 Km
Hypermarché :	Mens à 13 Km
Dépôt de pain	3 Km

Transports

Aéroport :	110 Km
Gare SCNF :	Clelles à 20 Km
Taxi :	Sur Place
Autoroute :	A 51 à 40 Km
Bus :	Sur Place Pour le collège et Lycée

Services médicaux

Médecin :	13 Km
Pharmacie :	13 Km
Dentiste :	13 Km
Hôpital :	Grenoble

Écoles

Garderie, crèches :	13 Km
Maternelles :	Sur Place
Primaires :	Sur Place
Collège :	13 Km
Lycée :	13 Km

Loisirs et activités

- Depuis Tréminis, vous pouvez faire de jolies promenades autour du village et des randonnées plus ou moins difficiles
- En hiver, il y a des circuits raquettes et les pistes de ski de fond du domaine Nordique qui permettent de découvrir Tréminis sous la neige

Localisation & plan

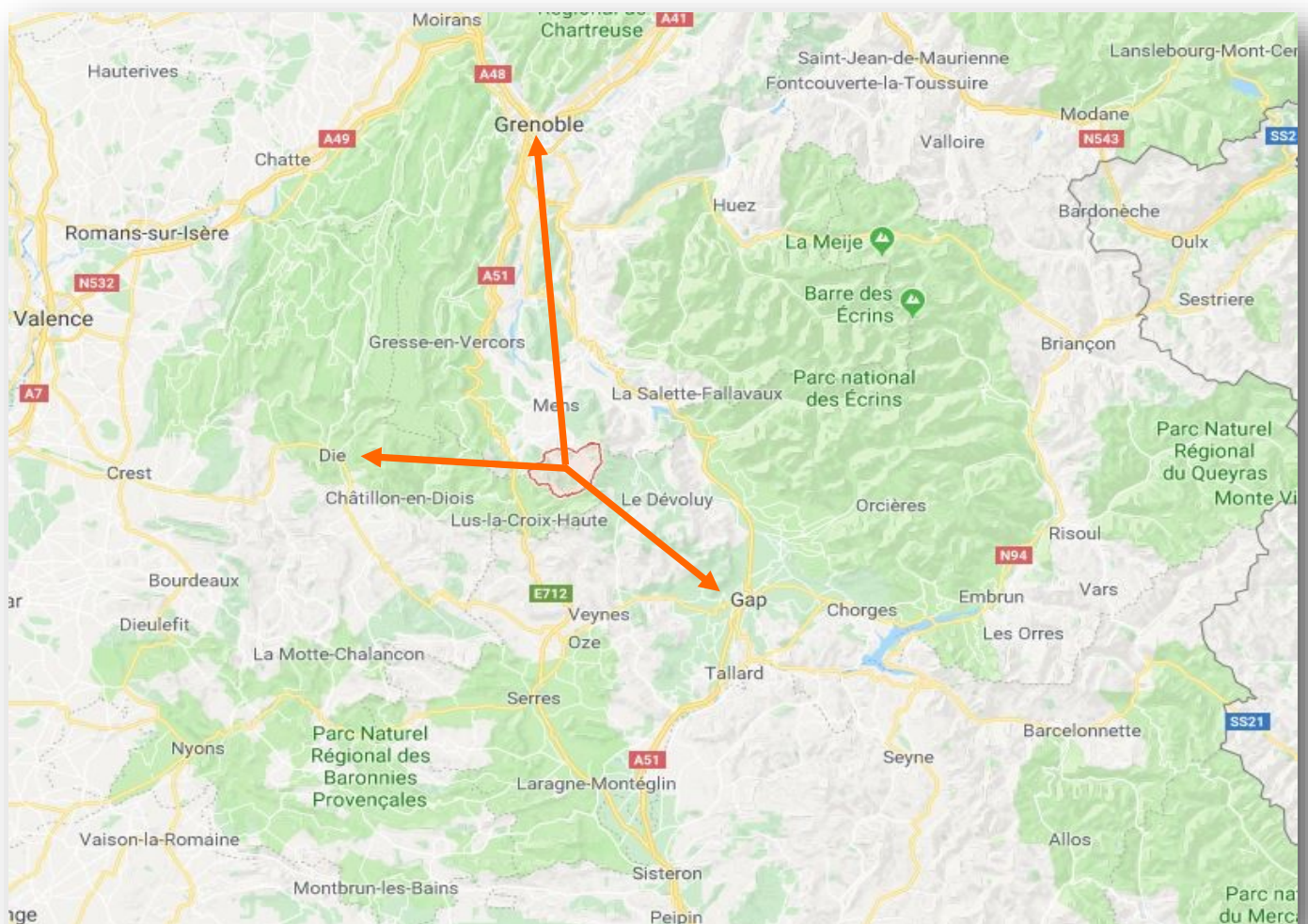
72 km de Grenoble

70 km de Gap

60 km de Die

40 km de L' A 51
91 Km de Sisteron (A51)

Au pied du Grand Ferrand !



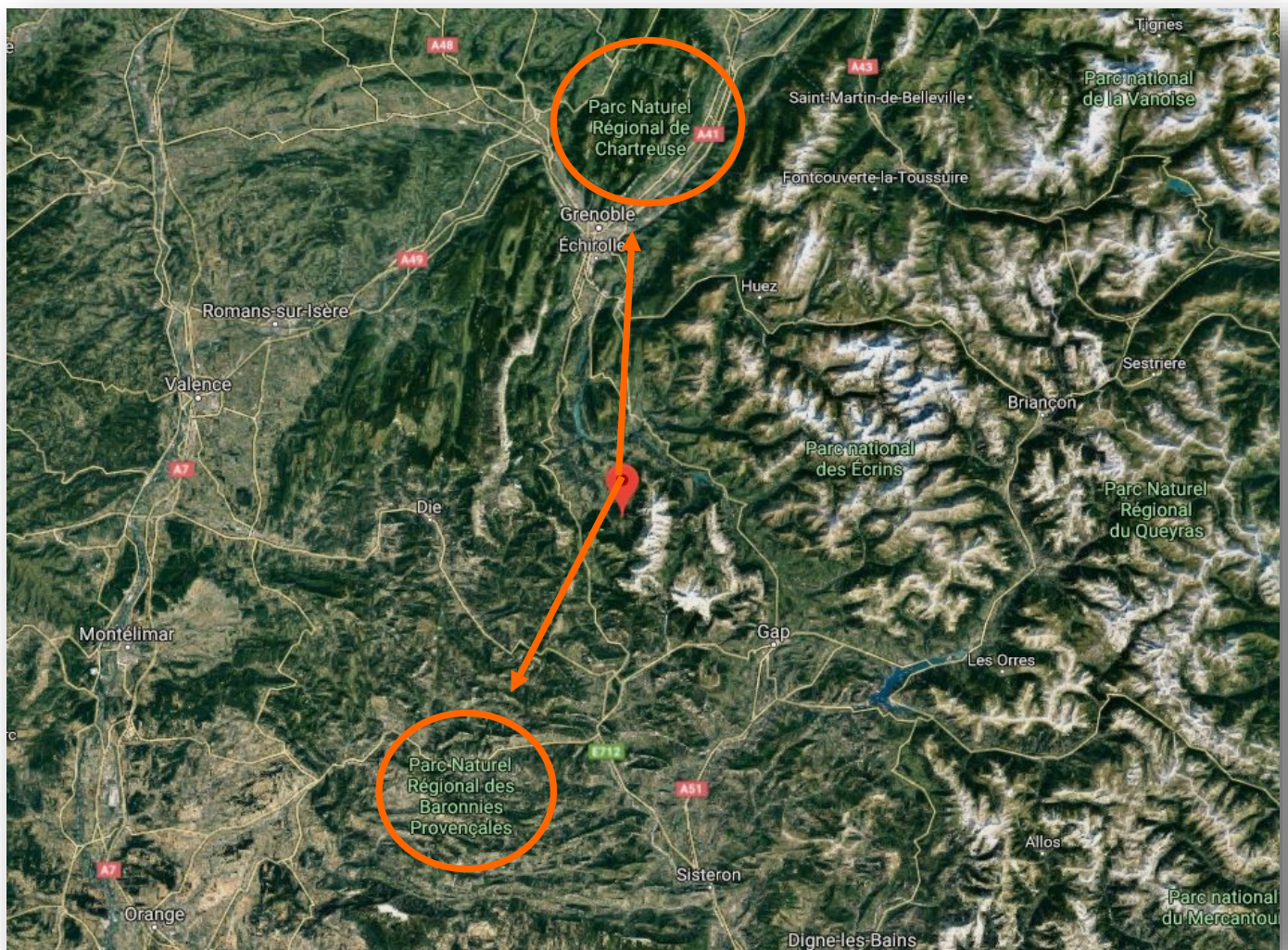
Vue satellite

55 Min de Grenoble

1H10 de Gap

55 Min de Die

35 Min de de L' A 51
1H30 de Sisteron (A51)





**Offrez-vous une page d'histoire et un petit coin de Paradis
Une grande maison de montagne édifée en 1787 de 290 m²
Et rénovée avec amour et soins par ses propriétaires actuels**





Face au somptueux massif du Grand Ferrand
En hiver, il y a des circuits raquettes et les pistes de ski de fond
En été, vous pourrez faire de jolies promenades autour du village





**Le terrain de 1266 m² est une invitation à la détente
De belles terrasses pour vos déjeuners et vos moments de lecture
Et des fruitiers qui régaleront les petits et les grands**





**La maison propose 2 habitations distinctes mais communicantes
Elle sera idéale pour un regroupement familial en résidence secondaire
Pratique, 2 garages attenant sont disponibles pour accueillir 2 voitures**





**Le rez-de-jardin propose une surface habitable de 126 m²
Une pièce de vie avec un séjour avec cheminée à foyer fermé
Toutes les ouvertures sont en bois avec le double vitrage**





**La cuisine Américaine est aménagée et équipée
Elle propose un espace salle à manger très convivial**





**Une pièce voutée est présente pour vos réunions familiales
L'espace nuit dévoile 3 suites parentales**





Une avec salle de bain privative et WC
Les 2 autres avec salles d'eau et WC





**Le rez-de-rue propose une surface habitable de 164 m²
Et dévoile une cuisine ouverte sur une salle à manger
Un séjour avec cheminée à foyer fermé**





**Une superbe pièce de vie de 60 m² modulable selon vos envies
(Salle de jeux, dortoir avec de nombreux couchages, salon TV...)**



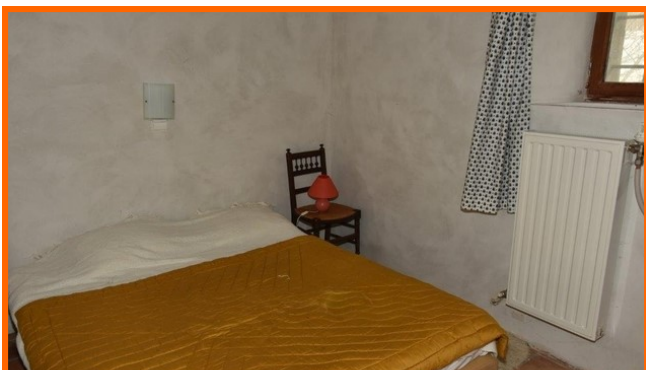


**Une chambre avec salle d'eau à finir d'aménager
+ Un immense grenier de 150 m²**





**+ Un immense grenier de 150 m²
Encore quelques photos ?**



En savoir plus sur la Région?

Informations sur la commune :

<https://treminis.fr/>

Informations sur Wikipédia :

<https://fr.wikipedia.org/wiki/Tr%C3%A9minis>

Informations sur la région :

<http://www.trieves-vercors.fr/le-trieves.html>

