

Visite du bien : 0720260

Vassieux en Vercors
Autoroute : A 49 à 40 Km

Ville proche : Villard-de-Lans
Aéroport : 70 Km

Une ancienne ferme en pierre de 190 m² avec une grange et une cave au cœur du Parc Naturel Régional du Vercors !

Vassieux en Vercors demeure un village de moyenne montagne animé avec ses commerces, ses hébergements et ses sites historiques qui vit au rythme de ses habitants et de leur savoir-faire. C'est également un village qui a su profiter de son relief pour développer un certain nombre d'activités sportives et notamment les activités nordiques, ski de fond, chiens de traîneaux sur de nombreux kilomètres de pistes et plusieurs circuits balisés pour les raquettes à neige. A 5 minutes du village se trouve le Stade R. Poirée avec ses 20 km de pistes de fond et son pas de tir permettant de s'initier au biathlon. Les activités sportives et touristiques se développant, Vassieux a vu s'installer des hôtels, restaurants, bars, centres de vacances, gîtes de groupes et individuels, dont une bonne partie est labellisée, camping, chambres et tables d'hôtes, pour le plus grand bonheur de ses habitants. Pour l'heure, nous partons découvrir cette ancienne ferme de 190 m² sur son terrain de 553 m². La maison se situe au centre du village. Le bâtiment est important, tout en pierre et le terrain est clos. Passée la porte d'entrée, une première cour nous accueille sous le soleil avec sa bordure fleurie. A l'arrière de la maison, se trouve un deuxième espace extérieur de 150 m² entièrement terrassé avec un barbecue en dur et un espace repas pour les soirées entre copains. La grange surélevée possède un accès voiture coté route et pourra facilement être aménagée grâce à ses 9 mètres de hauteur, sa jolie charpente sur une belle surface de 98 m². Une cave de 45 m² est enterrée et saura garder au frais vos meilleurs crus. Une buanderie ainsi qu'une chaufferie sont présentes à ce même niveau. L'habitation est composée au rez de chaussée d'une cuisine équipée et aménagée, d'un séjour, d'un salon avec cheminée en pierre à foyer ouvert, ainsi qu'une salle de bains et des toilettes. Le 1er étage abrite l'espace nuit avec trois chambres, une salle de bains et un WC. L'étage supérieur comprend deux chambres avec rangements et deux sous-pentes. Pour votre confort dans cette maison, le chauffage est central (soit indépendant au fuel, ou réseau de chaleur urbain au bois), les fenêtres sont en bois et en PVC pour les plus petites. Cette grande maison pourra correspondre à une famille ayant un projet touristique d'accueil ou une activité en rapport avec le tourisme. L'hiver les sports nordiques sont à l'honneur. L'été, le ski à roulettes, le VTT, les randonnées à thème ou l'équitation sont autant d'atouts exploitables ! C'est aussi un cadre très apprécié des passionnés de la nature qui trouvent des milieux préservés et aménagés (refuges, sentiers de randonnées, belvédères...) Vassieux en Vercors est également un site historique, symbole de la résistance. Que vous soyez sports d'hiver ou sports d'été, chacun y trouvera son compte !

Type de bien : Maison Nombre de chambres : 5

Surface habitable : 190 M² Grange : Oui Cheminée : Oui

Surface du terrain : 553 M² Terrasse : Oui Cave : Oui

Prix de vente : 224 000 Euros



Le Rez-de-Chaussée

Entrée	1
Cuisine	1 Equipée et aménagée
Séjour	1
Salon	1 Avec cheminée en pierre à foyer ouvert
Salle de bains	1
WC	1

Au 1er étage

Chambres	3
Salle de bain	1
WC	1

Au niveau supérieur

Chambres	2 (Avec des rangements)
Sous-pentes	2

Détails du bien

Exposition	Sud-Sud/Ouest
Structure du bien	Pierres de taille
Charpente	Traditionnelle en bois
Chauffage	Chauffage central (Fuel ou réseau de chaleur urbain au bois)
Couverture	Tuiles mécaniques
Revêtements de sols	Carrelage et Parquet flottant
Cheminée	A foyer ouvert
Ouvertures	En bois et en PVC pour les plus petites
Grange	Oui, de 98 m²
Cave	Oui, de 45 m²
Observations	<ul style="list-style-type: none"> • A l'arrière de la maison, se trouve un deuxième espace extérieur de 150 m² entièrement terrassé avec un barbecue en dur et un espace repas pour les soirées entre copains

Commodités & environnement

Commerces

De proximités	:	Sur Place
Supérette	:	Sur Place
Hypermarché	:	30 Km
Boulangerie	:	Sur Place

Transports

Aéroport	:	Grenoble/Lyon
Gare SNCF	:	TGV à 60 Km
Bus / Cars	:	Navette au village
Autoroute	:	A 49 à 40 Km

Services médicaux

Médecins	:	10 Km
Pharmacie	:	10 Km
Dentistes	:	30 Km
Hôpital	:	60 Km

Écoles

Garderie, crèches	:	Au village
Maternelle	:	Au village
Primaire	:	Au village
Collège	:	10 Km
Lycée	:	30 Km

Loisirs et activités

- **L'hiver les sports nordiques sont à l'honneur**
- **L'été, le ski à roulettes, le VTT, les randonnées à thème ou l'équitation sont autant d'atouts exploitables !**
- **C'est aussi un cadre très apprécié des passionnés de la nature qui trouvent des milieux préservés et aménagés (refuges, sentiers de randonnées, belvédères...) Vassieux en Vercors est également un site historique, symbole de la résistance**

Localisation & plan

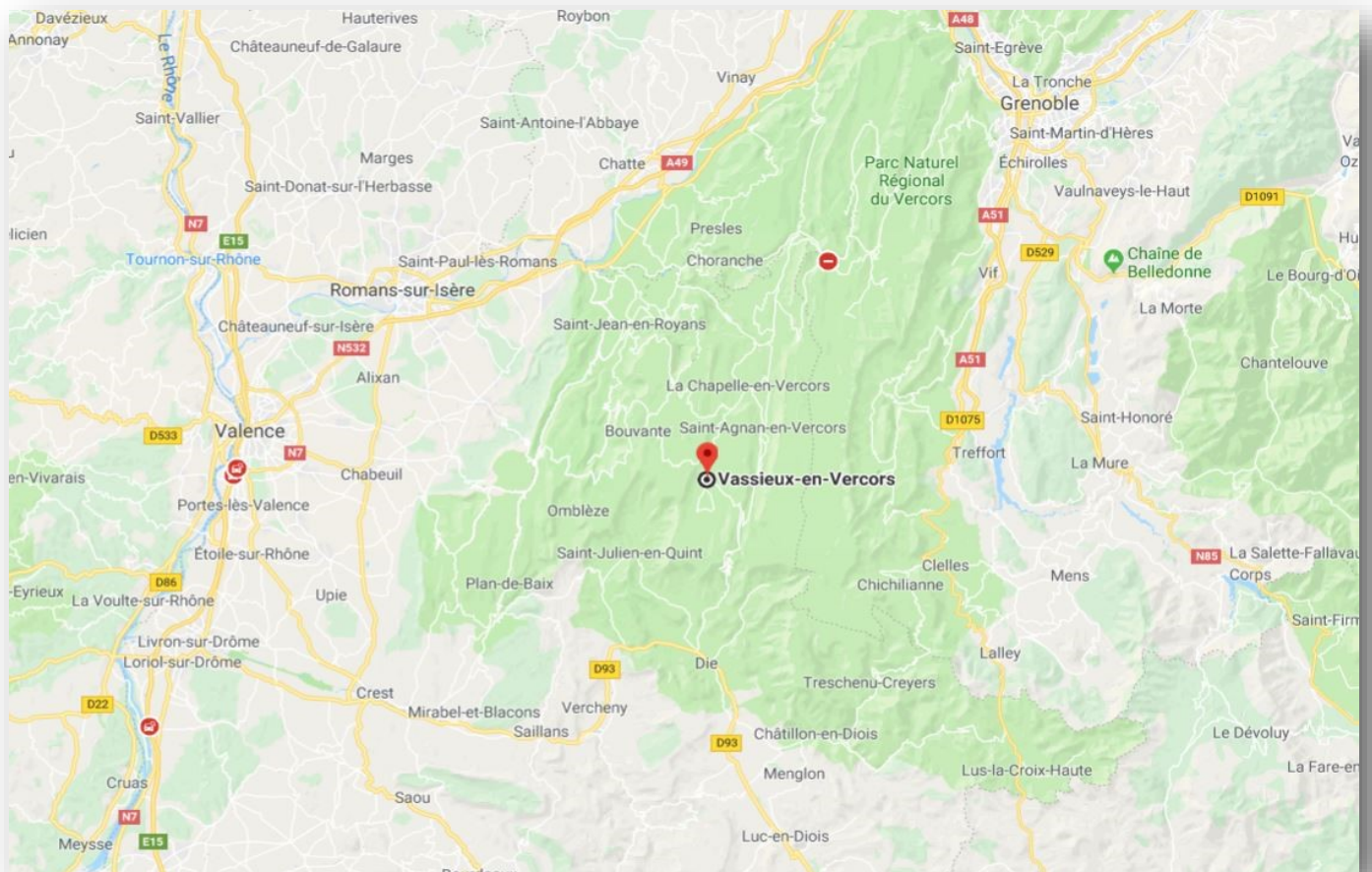
70 Km de Valence

70 Km de Grenoble

30 Km de Die

40 Km de Villard-de-Lans

Le Parc du Vercors vous attend pour une nouvelle vie !



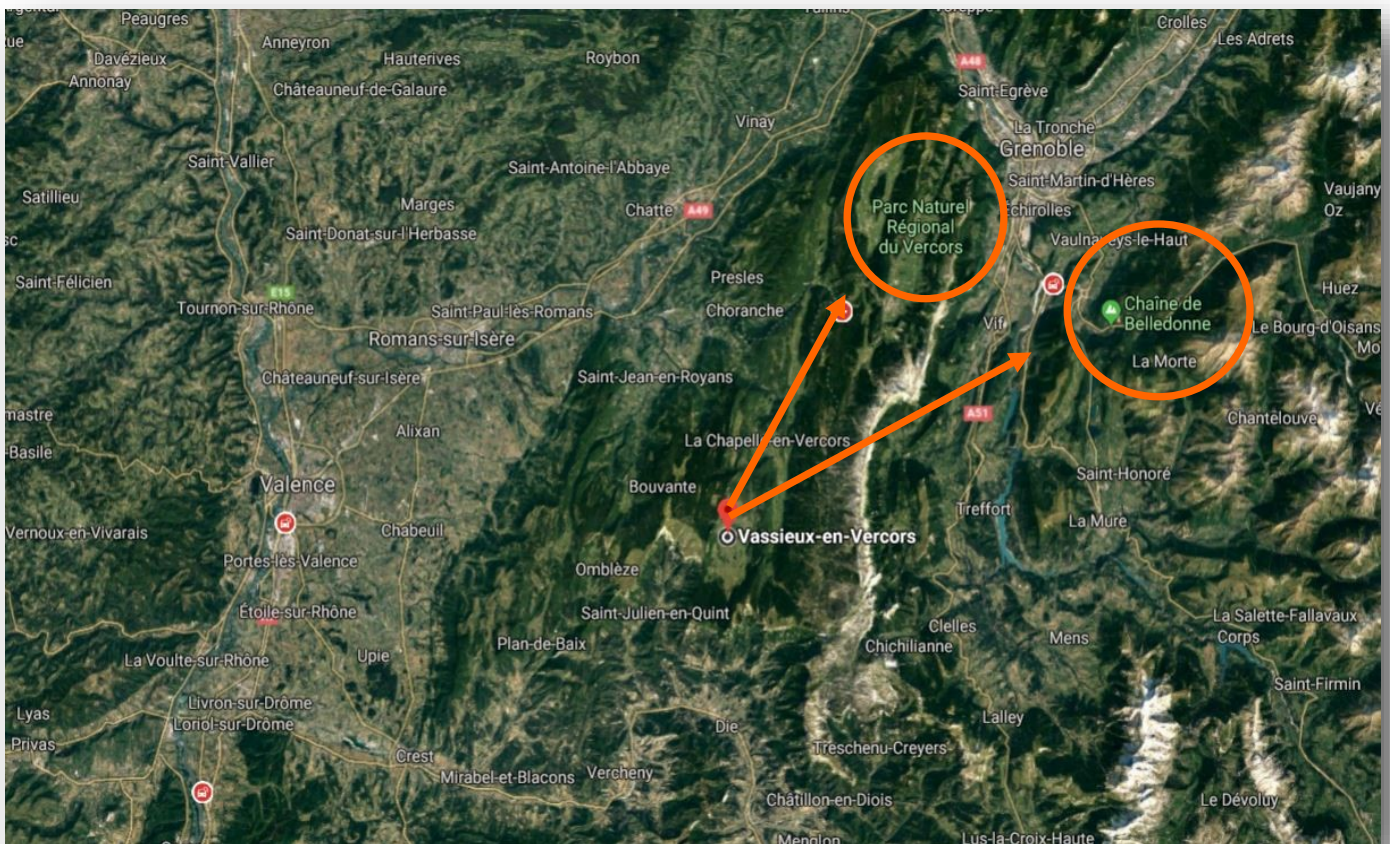
Vue satellite

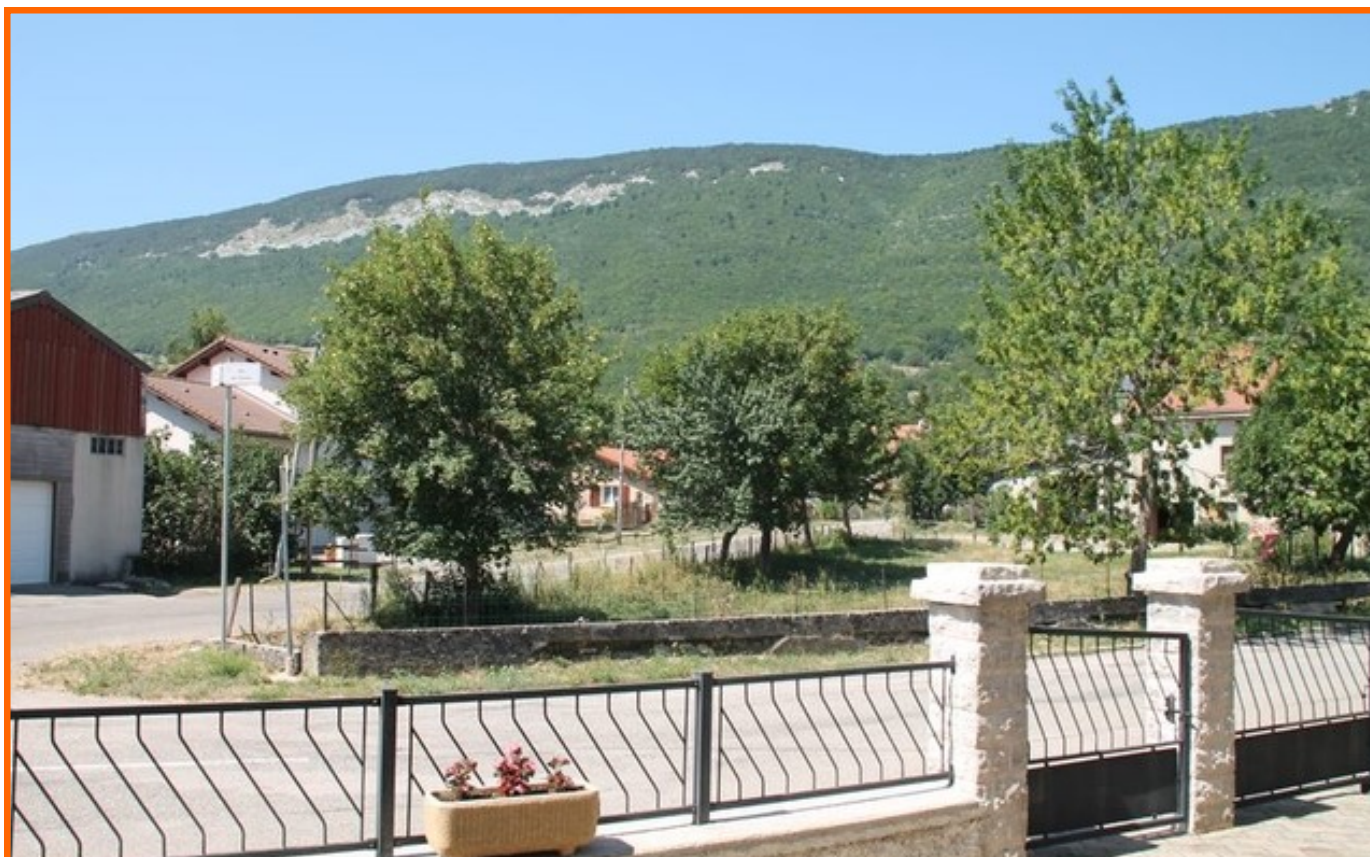
55 Min de Valence

1H30 de Grenoble

35 Min de Die

50 Min de Villard-de-Lans





**Nous partons découvrir cette ancienne ferme de 190 m²
Au cœur du Parc Naturel Régional du Vercors
Au centre du village, sur un terrain clos de 553 m² !**





**Une première cour nous accueille sous le soleil avec sa bordure fleurie
A l'arrière de la maison, se trouve un deuxième espace extérieur
De 150 m² entièrement terrassé avec un barbecue en dur**





**La grange surélevée possède un accès voiture
Elle est facilement aménageable grâce à ses 9 mètres de hauteur
Une jolie charpente sur une belle surface de 98 m²**





**Une cuisine équipée et aménagée
Avec meubles et électroménager**



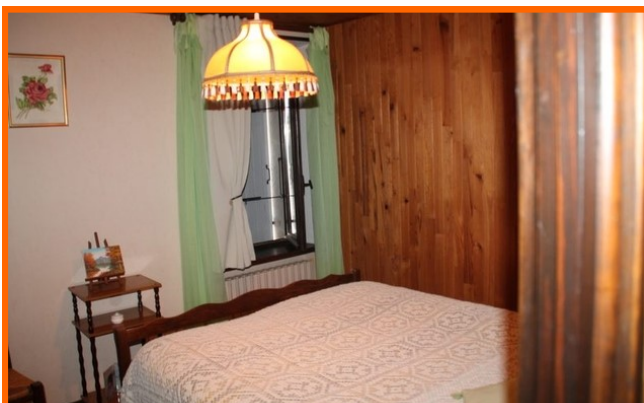
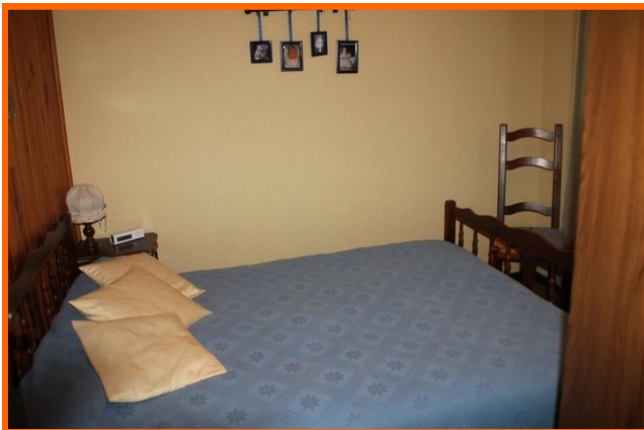


**Un salon avec cheminée en pierre à foyer ouvert
Et une agréable salle à manger pour recevoir vos amis**





**5 chambres sont présentes pour accueillir les vôtres
Ainsi que 2 pièces d'eau parfaitement aménagées
Un potentiel énorme est à exploiter !**





Encore quelques photos ?





Juste pour le plaisir...



En savoir plus sur la commune ?

Informations sur la commune :
<http://www.vassieuxenvercors.fr/>

Informations sur Le Vercors :
<http://vercors.fr/>

