

Visite du bien : 33144

Localisation : Villard Reymond

Autoroute : 46 Km

Ville proche : Bourg-d'Oisans

Aéroport : 90 Km

Un joli chalet de 80 m² implanté sur une parcelle de 670 m² !

Bienvenue à Villard Reymond, charmant petit village paisible implanté au coeur du massif de l'Oisans, dans le Parc national des Écrins, situé à 20 minutes de Bourg d'Oisans et à 40 minutes des stations mythiques de L'Alpe d'Huez et des 2 Alpes. A 1700 mètres d'altitude, dans un espace de nature encore sauvage, nous vous proposons cet adorable chalet d'une surface habitable de 80 m². Exposé plein sud, il domine le vallon du grand Riou et vous offre une vue superbe et panoramique sur les grands massifs. C'est un petit paradis pour les randonnées familiales ou sportives, à pied ou en vélo, cascades de glace, raquettes, ski de fond, baignade et parapente, tous les loisirs et sports sont à quelques minutes pour le bonheur de tous. C'est aussi l'endroit idéal pour se ressourcer, un Paradis de Nature sans aucune pollution lumineuse ou sonore. Edifié sur 3 niveaux, le rez de jardin propose une pièce de vie ouverte avec une cuisine, une chambre, une salle d'eau et les toilettes. Pratique, un escalier intérieur nous conduit au niveau supérieur. Vous découvrirez un chaleureux séjour, une cuisine ouverte et aménagée avec un bel espace repas, une salle d'eau et les toilettes. Véritable pièce de vie, le balcon offre une vue époustouflante sur Dame nature, vous apprécierez vos petits déjeuners et diners en compagnie des oiseaux, des moutons l'été et des chamois l'hiver ... A l'étage, une agréable mezzanine et une chambre complètent le niveau. Côté technique : une exposition maximale vous garantissant du soleil du levant au couchant. Toutes les ouvertures sont en bois avec le double vitrage. La structure est en maçonnerie de 0,20 en rez-de-jardin et en ossature bois sur les 2 niveaux supérieurs. La couverture est en bac acier et le chauffage est assuré par des radiateurs électriques .

Type de bien : Chalet Terrain constructible : /

Surface habitable : 80 M² Niveaux : 3 Altitude : 1700

Surface du terrain : 670 M² Parking : Oui Balcon : Oui

Prix de vente : 200 000 Euros



Le Rez-de-jardin

Entrée	1
Pièce	Une pièce de vie ouverte avec une cuisine
Chambre	1
Salle d'eau	1 Avec douche, vasque et WC
Observations	Un escalier intérieur conduit au niveau supérieur

Le Niveau supérieur

Séjour	1
Cuisine	1, Ouverte et aménagée Avec un bel espace repas
Salle d'eau	1 + WC
Balcon	Un balcon terrasse à la vue époustouflante

A L'étage

Mezzanine	1
Chambre	1

Détails du bien

Exposition	Est/Sud/Ouest
Structure du bien	Maçonnerie de 0,20 en rez-de-jardin Ossature bois sur les 2 niveaux supérieurs
Charpente	Traditionnelle
Couverture	Bac acier
Ouvertures	Double vitrage en bois
Chauffage	Radiateurs électriques
Cheminée	Facilement réalisable
Parking	Oui
Potager	Facilement réalisable
Observations	<ul style="list-style-type: none">• Un havre de paix et de verdure

Commodités & environnement

Commerces

De proximité :	15 Km
Supermarché :	15 Km
Hypermarché :	15 Km
Boulangerie	1 Km

Transports

Aéroport :	100 Km
Gare SCNF :	TGV-Grenoble
Bus scolaire :	Sur Place
Autoroute :	46 Km

Services médicaux

Centre Médical :	15 Km
Pharmacie :	15 Km
Dentiste :	15 Km
Hôpital :	Grenoble

Écoles

Garderie, crèches :	15 Km
Maternelles :	15 Km
Primaires :	15 Km
Collège :	15 Km
Lycée :	15 Km

Loisirs et activités

- **C'est un petit paradis pour les randonnées familiales ou sportives, à pied ou en vélo, cascades de glace, raquettes, ski de fond, baignade et parapente...**
- **Tous les loisirs et sports sont à quelques minutes pour le bonheur de tous**

Localisation & plan

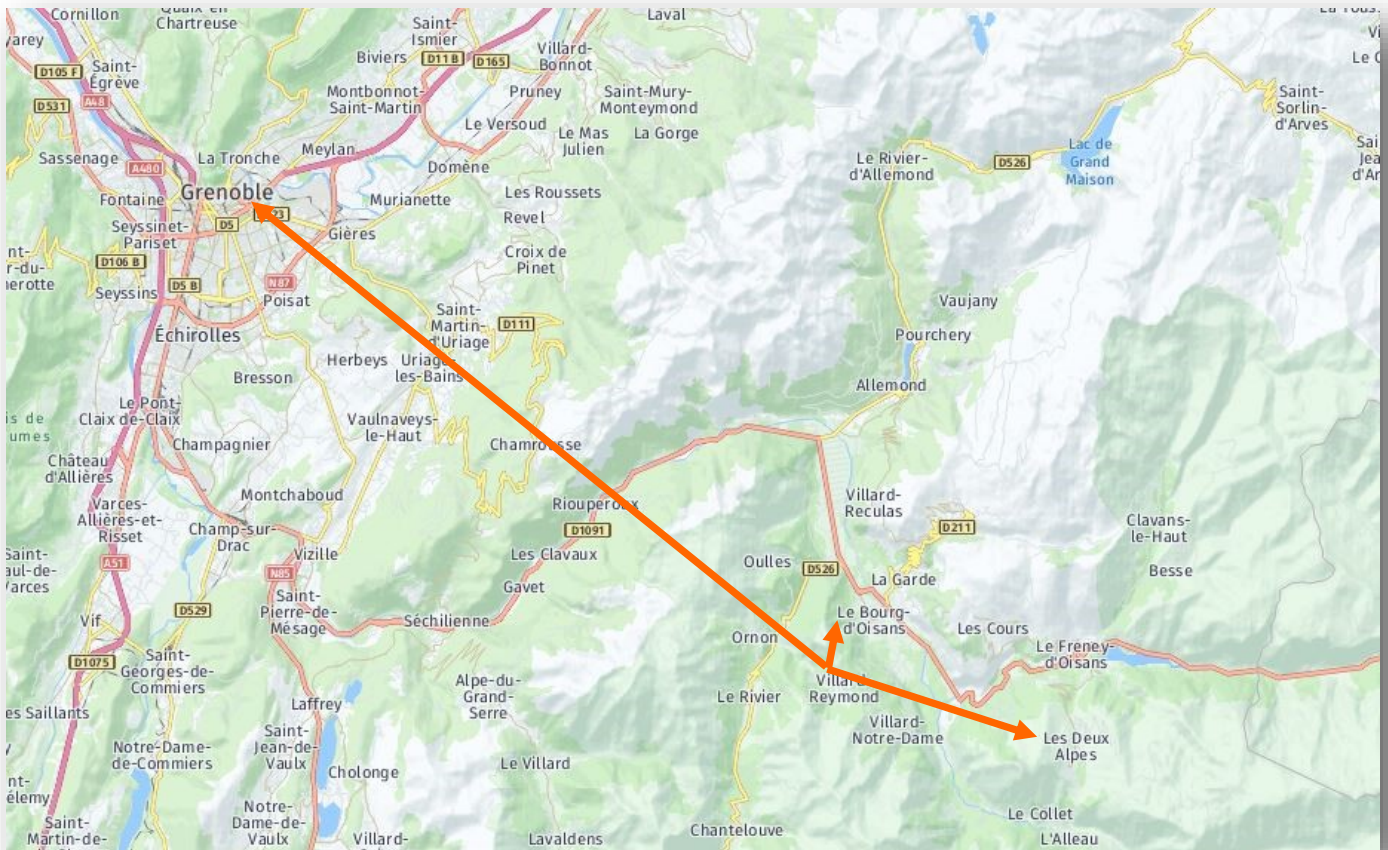
55 km de Grenoble

15 km de Bourg-d'Oisans

30 km des Deux Alpes

30 km de L'Alpe d'Huez

Dans le Parc national des Écrins !



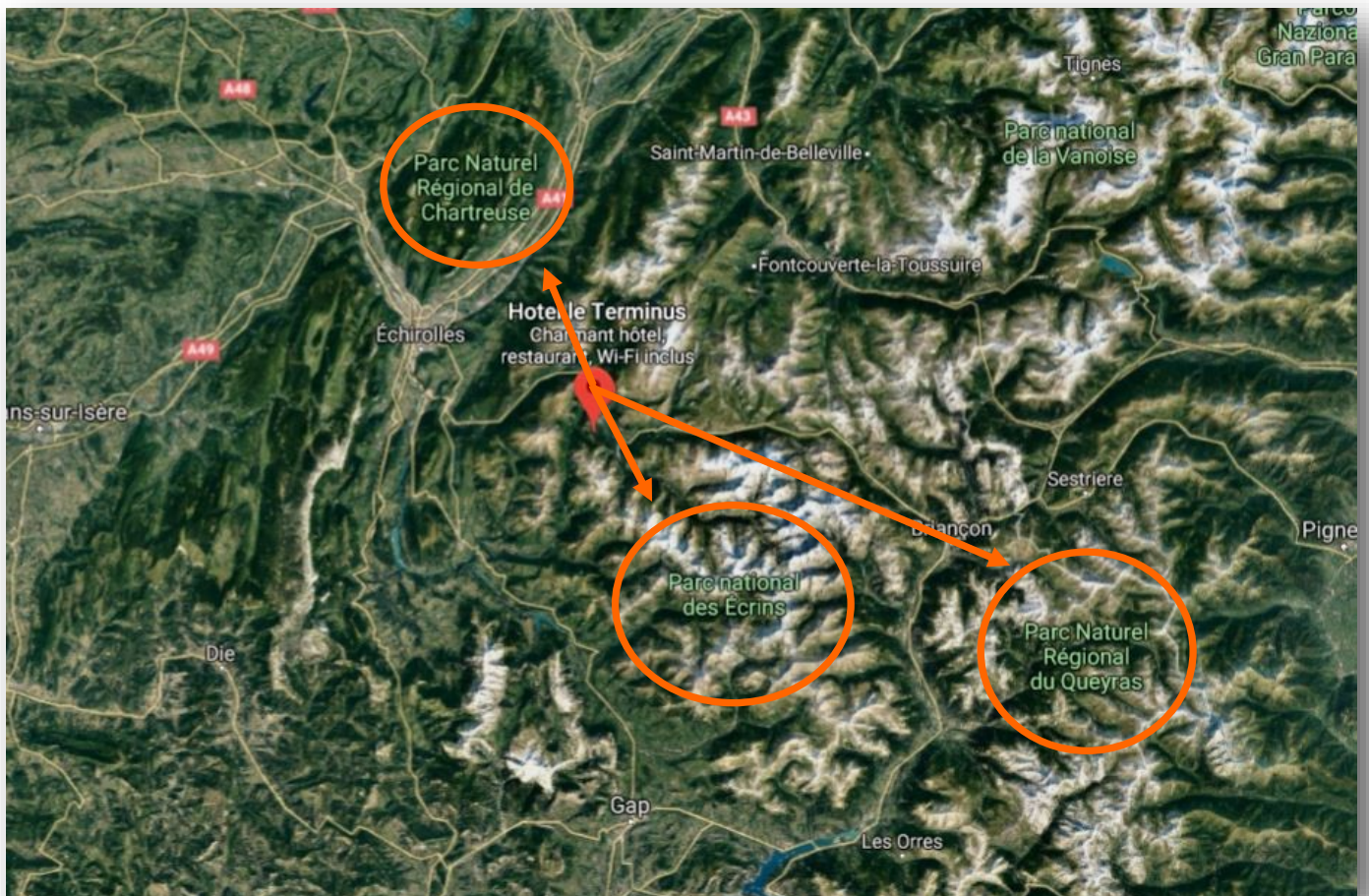
Vue satellite

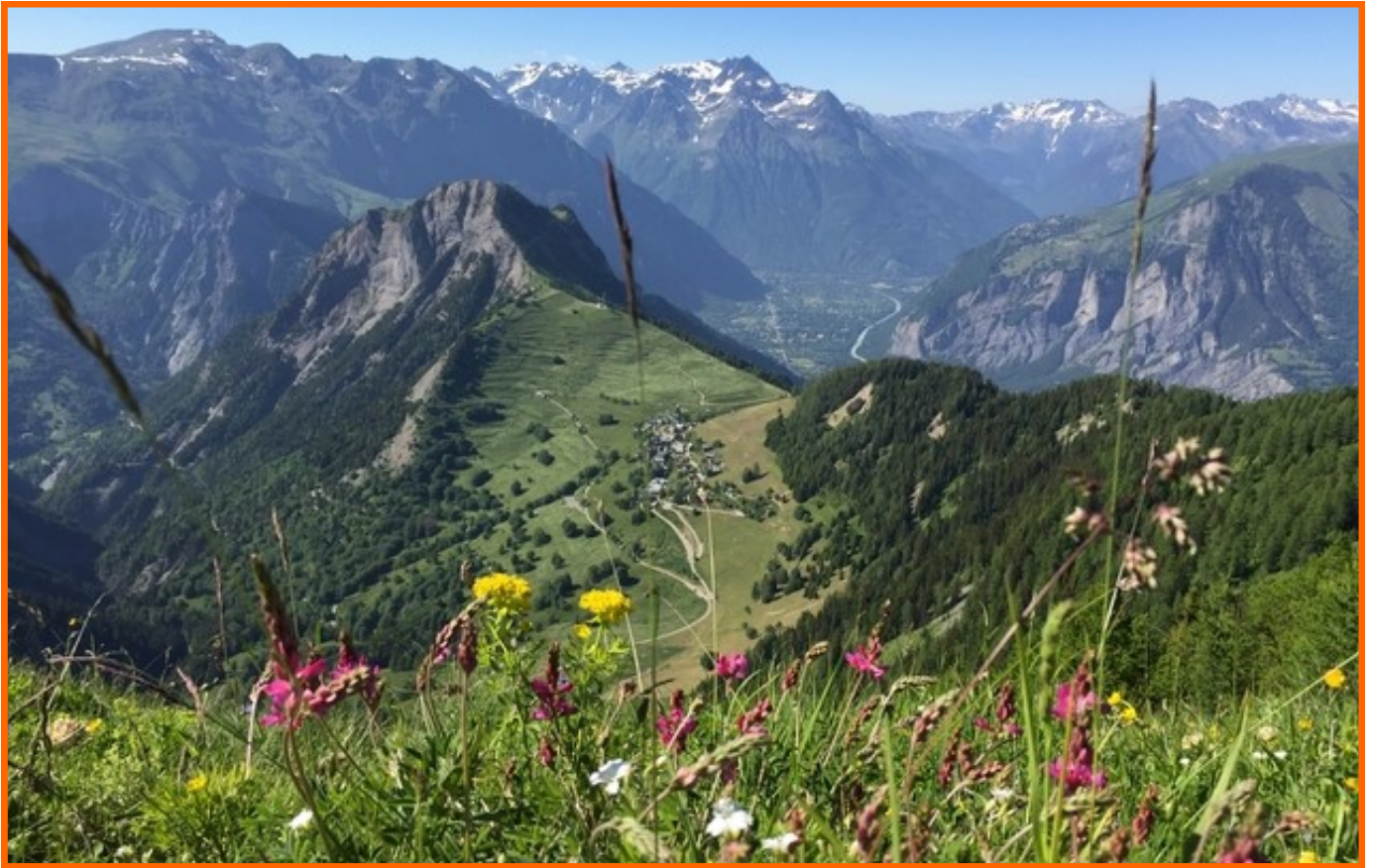
55 Min de Grenoble

25 Min de Bourg-d'Oisans

40 Min des Deux Alpes

40 Min de L'Alpe d'Huez





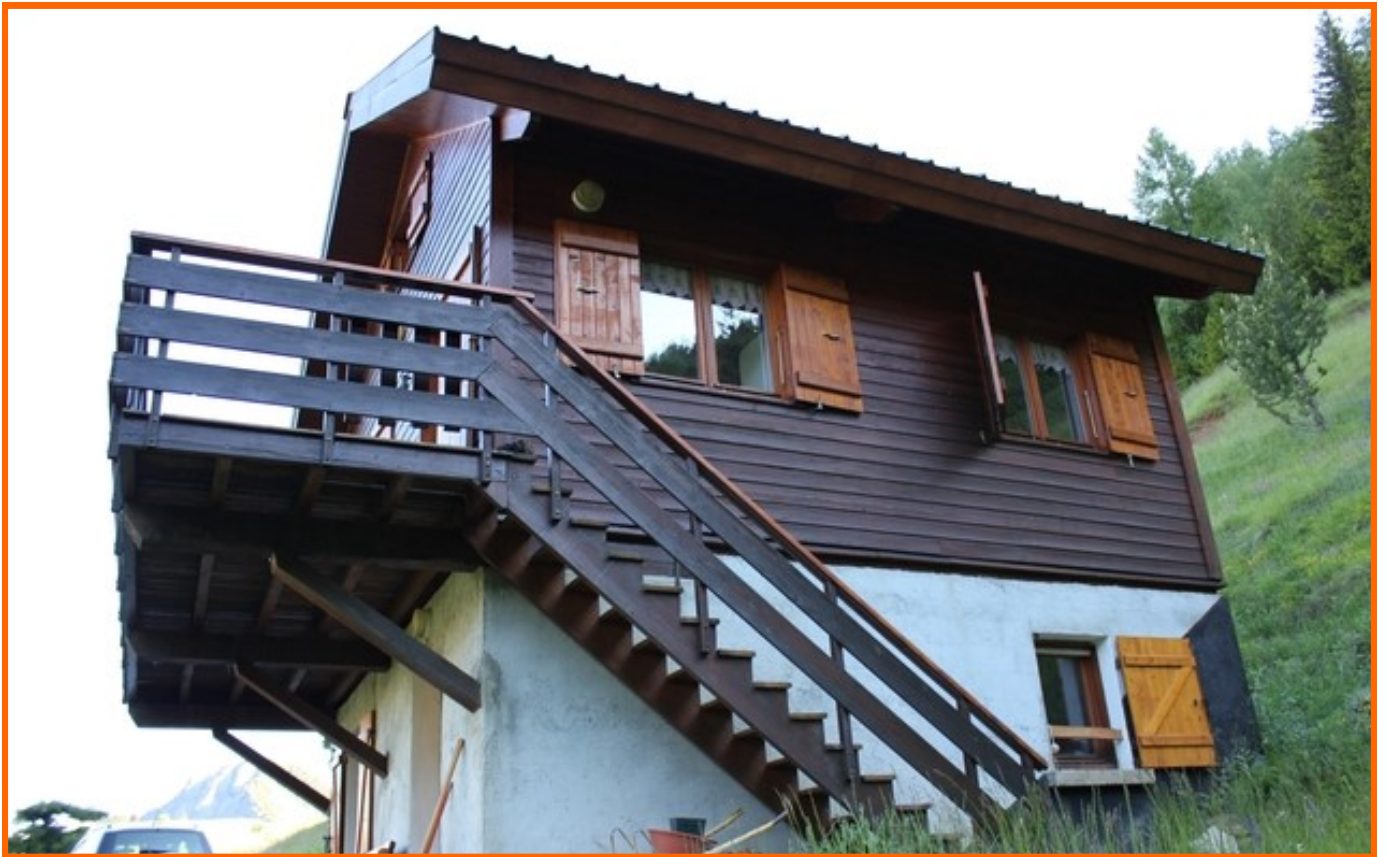
**Dans le Parc national des Écrins
Dans un espace de nature encore sauvage
Un joli chalet de 80 m² implanté sur une parcelle de 670 m²**



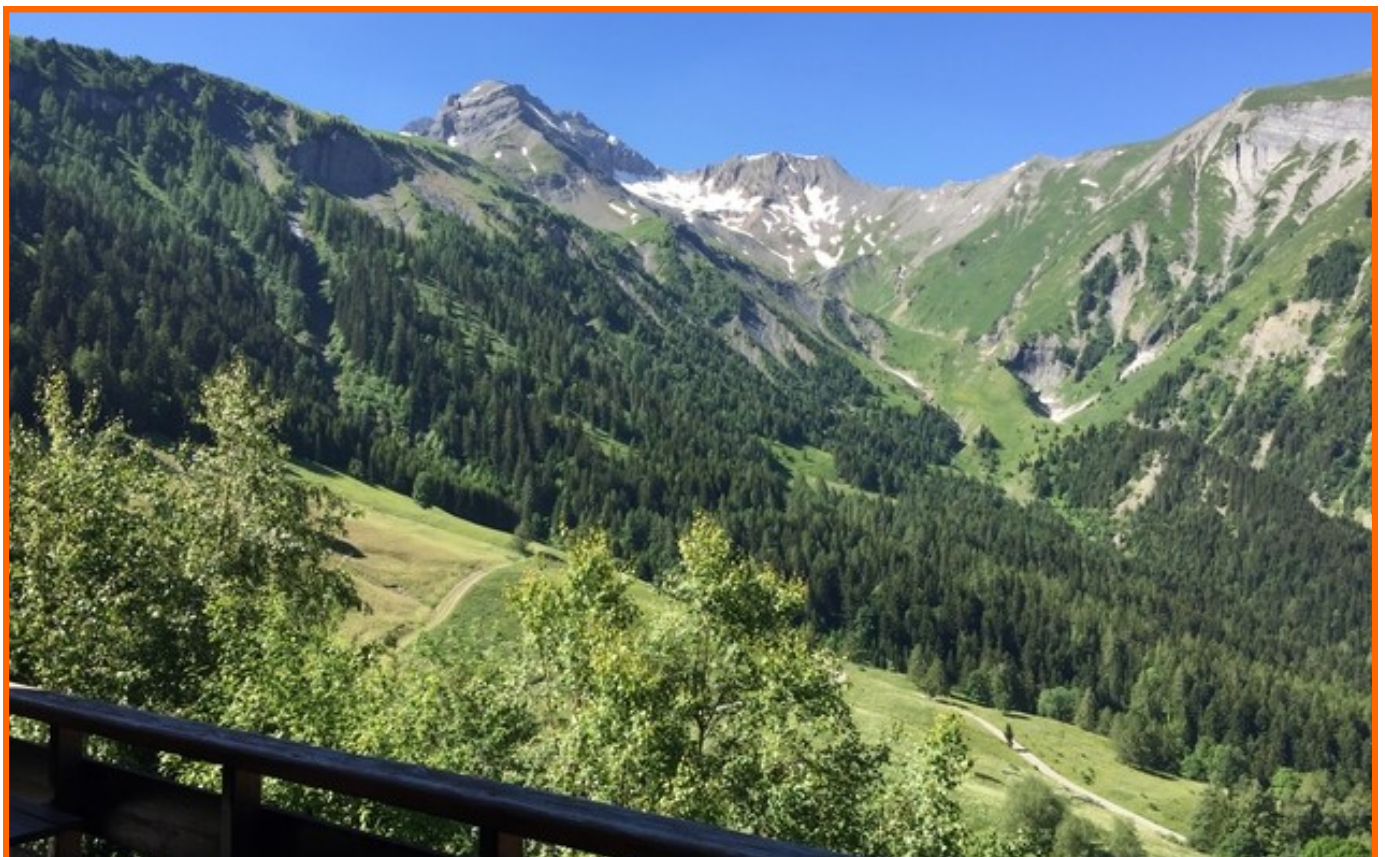


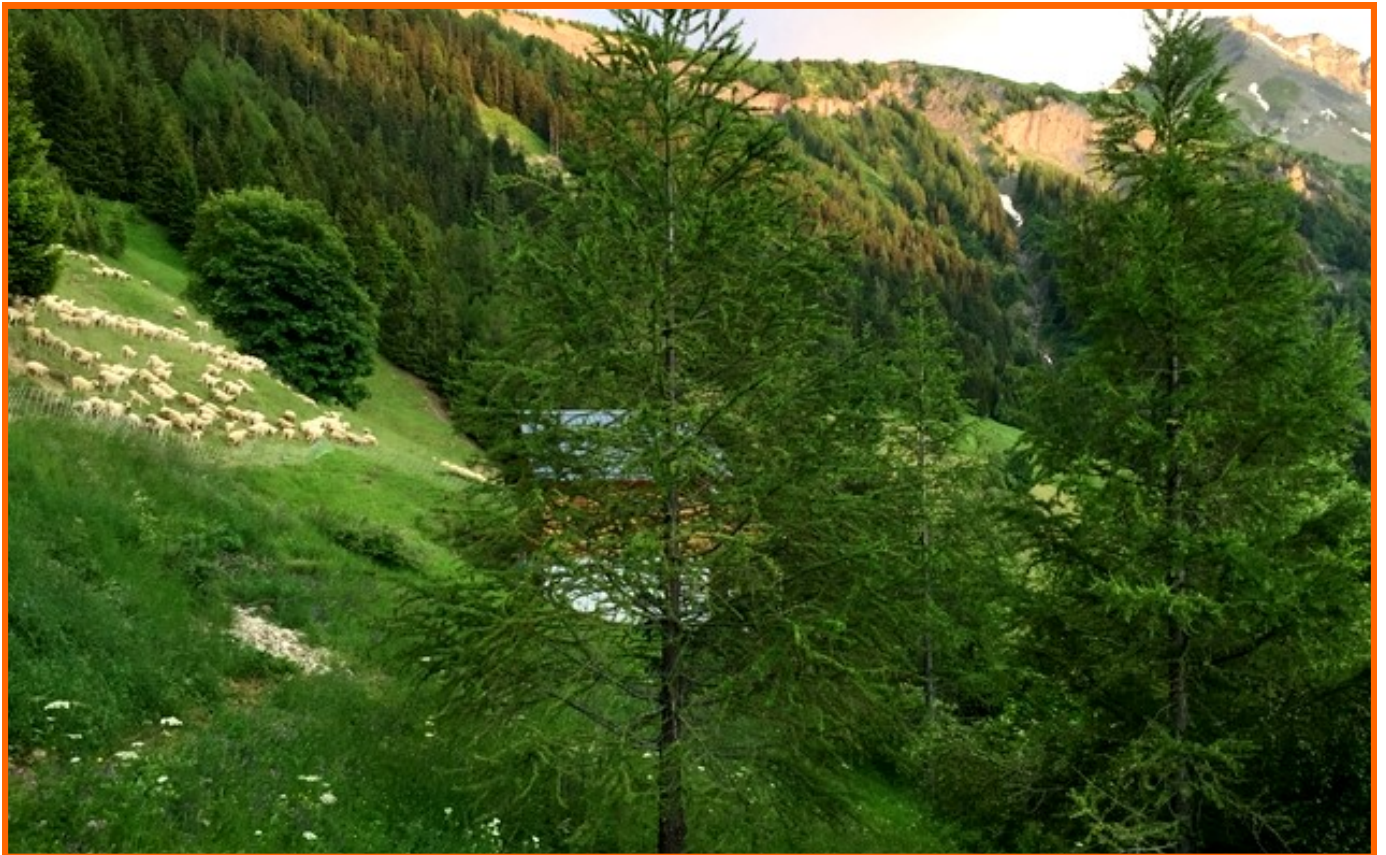
Bienvenue à Villard Reymond
C'est un petit paradis pour les randonnées familiales ou sportives
C'est aussi l'endroit idéal pour se ressourcer



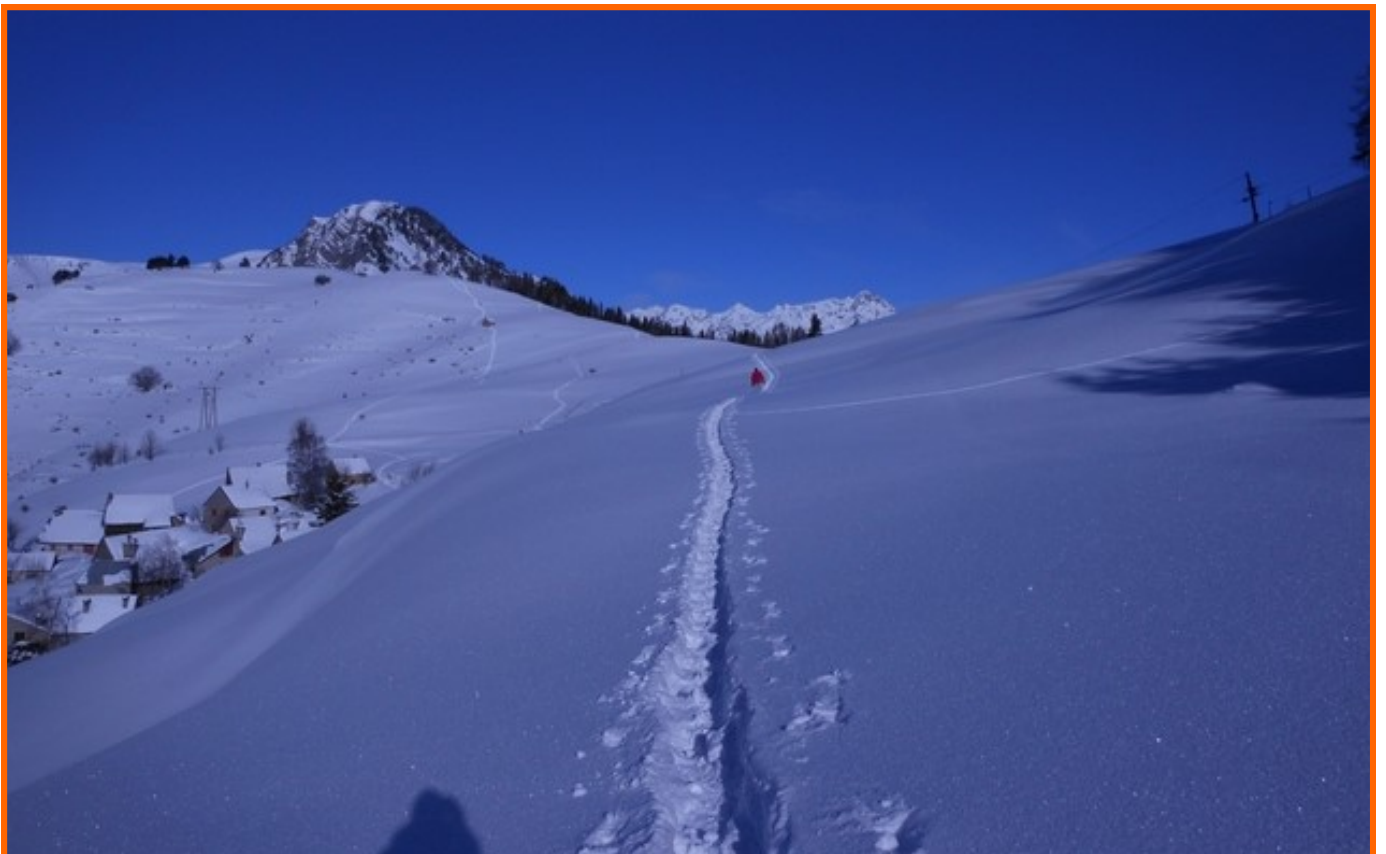


**Exposé plein sud, le chalet domine le vallon du grand Riou
Une exposition maximale pour du soleil du levant au couchant
Il offre une vue superbe et panoramique sur les grands massifs**





**A pied ou en vélo, cascades de glace, raquettes,
Ski de fond, baignade et parapente
Tous les loisirs et sports sont à quelques minutes !**





Edifié sur 3 niveaux, le rez de jardin propose :
Une pièce de vie ouverte avec une cuisine
Une chambre, une salle d'eau et les toilettes





**Un escalier intérieur nous conduit au niveau supérieur
Vous découvrirez un chaleureux séjour**





**Une cuisine ouverte et aménagée
Avec un bel espace repas pour vos déjeuners en famille**



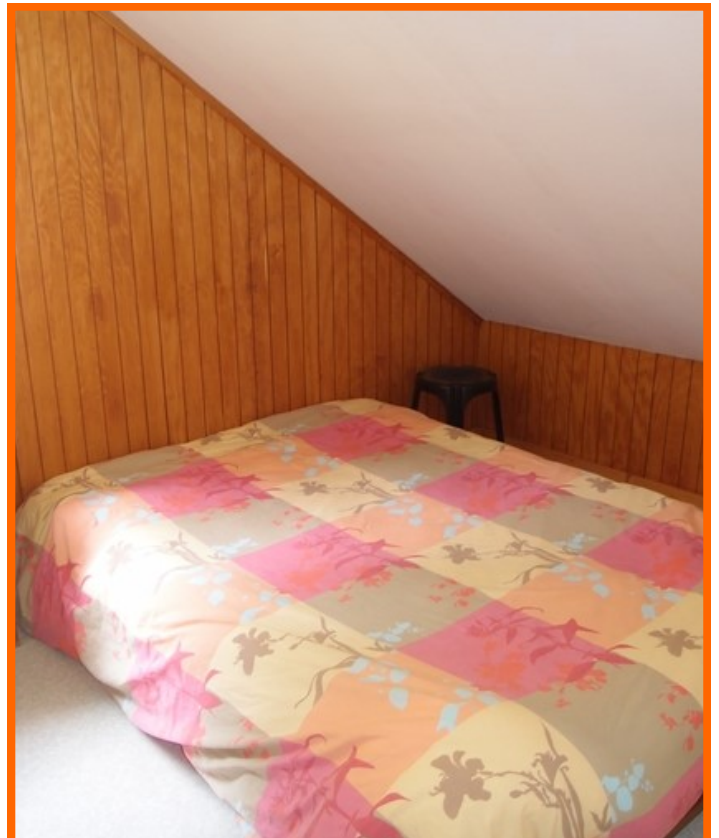


**Le balcon offre une vue époustouflante sur Dame nature
Vous apprécierez vos petits déjeuners et diners
En compagnie des oiseaux, des moutons l'été et des chamois l'hiver ...**





**La salle d'eau est aménagée avec une cabine douche et un vasque
A l'étage, une agréable mezzanine et une chambre
Toutes les ouvertures sont en bois avec le double vitrage**





En été comme en hiver, la magie opère !



En savoir plus sur la Région?

Informations sur la commune :

<http://www.villard-reymond.fr/>

Informations sur Wikipédia :

<https://fr.wikipedia.org/wiki/Villard-Reymond>

Informations sur la région :

<https://www.oisans.com/decouvrir/stations-villages/villard-reymond/>

